

## **Gemütliche 2 Zimmer Wohnung mit Südwestbalkon**



**Objektnummer: 5390/738**

**Eine Immobilie von Zefi Immobilien GmbH**

## Zahlen, Daten, Fakten

<b>Art:</b>	Wohnung - Dachgeschoß
<b>Land:</b>	Österreich
<b>PLZ/Ort:</b>	6020 Innsbruck
<b>Baujahr:</b>	2012
<b>Zustand:</b>	Gepflegt
<b>Alter:</b>	Neubau
<b>Wohnfläche:</b>	46,01 m <sup>2</sup>
<b>Nutzfläche:</b>	48,00 m <sup>2</sup>
<b>Zimmer:</b>	2
<b>Bäder:</b>	1
<b>WC:</b>	1
<b>Balkone:</b>	1
<b>Stellplätze:</b>	1
<b>Keller:</b>	5,20 m <sup>2</sup>
<b>Heizkosten:</b>	65,71 €
<b>USt.:</b>	21,14 €
<b>Provisionsangabe:</b>	

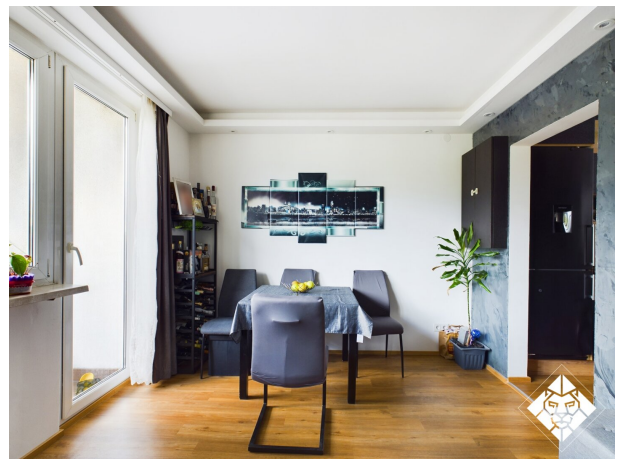
3% des Kaufpreises zzgl. 20% USt.

## Ihr Ansprechpartner



**Mike Rettkowski**

Zefi Immobilien GmbH  
Josef-Speckbacher-Str. 12  
6300 Wörgl





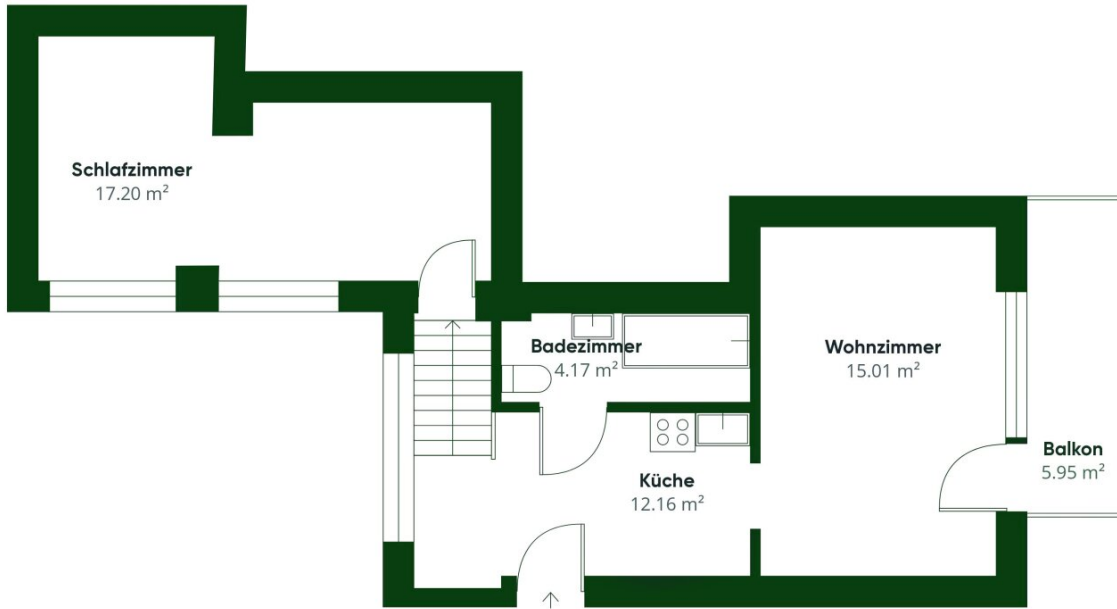








ZEF IMMOBILIEN



Ungefähre Gesamtfläche<sup>(1)</sup>  
48.55 m<sup>2</sup>

(1) Ohne Balkone und Terrassen

Obwohl alles mögliche unternommen wurde um die Genauigkeit sicherzustellen, sind alle Messungen ungefähr und nicht maßstabgetreu. Dieser Grundriss dient nur zur Veranschaulichung



## Objektbeschreibung

**Exklusiv bei Zefi Immobilien** - Gemütliche 2-Zimmer-Wohnung mit Südwestbalkon, neuwertiger Ausstattung und Top-Lage!

Entdecken Sie Ihr neues Zuhause! Diese attraktive 2-Zimmer-Wohnung mit **46 m<sup>2</sup> Wohnfläche** bietet Ihnen alles, was das Herz begehrt:

- **Helle Räume & clevere Aufteilung:** Die Wohnung umfasst eine moderne Küche, ein gemütliches Schlafzimmer, ein einladendes Wohnzimmer sowie ein gepflegtes Badezimmer. Ein separater Abstellraum außerhalb der Wohnung sorgt für zusätzlichen Stauraum.
- **Komfortable Ausstattung:** Die neuwertige Küche lädt zum Kochen ein, während der hochwertige **Vinylboden** in allen Räumen für ein angenehmes Wohngefühl sorgt.
- **Traumhafter Südwestbalkon:** Genießen Sie entspannte Stunden auf Ihrem Balkon – ausgestattet mit einer praktischen Markise, ideal für sonnige Nachmittage und gemütliche Abende.
- **PKW-Stellplatz inklusive:** Ihr Fahrzeug parkt sicher und bequem direkt vor Ort.

### Perfekte Lage für Familien, Paare oder Singles:

Die Wohnung punktet nicht nur mit ihrer Ausstattung, sondern auch mit ihrer Umgebung:

- **Gute Verkehrsanbindung:** Ob mit dem Auto oder öffentlichen Verkehrsmitteln – Sie erreichen Ihr Ziel schnell und unkompliziert.
- **Kinderfreundlich:** Ein Kinderspielplatz in unmittelbarer Nähe bietet Spaß und Sicherheit für die Kleinen.

Diese Wohnung ist die ideale Wahl für alle, die ein modernes und praktisches Zuhause in einer angenehmen Wohngegend suchen. Vereinbaren Sie noch heute einen Besichtigungstermin

und überzeugen Sie sich selbst! **Ihr neues Zuhause wartet auf Sie!**

**Weitere tolle Angebote finden Sie auf [www.zefi.at](http://www.zefi.at)**

**Noch nichts gefunden? Wir informieren Sie über geeignete Immobilienangebote noch vor allen anderen.**

Legen Sie jetzt Ihren individuellen Suchagenten unter folgendem Link an. Wir schicken Ihnen passende Immobilien exklusiv vorab zu.

[Suchagent anlegen](https://zefi-immobilien.service.immo/registrieren/de) - <https://zefi-immobilien.service.immo/registrieren/de>

Der Vermittler ist als Doppelmakler tätig.

### **Infrastruktur / Entfernungen**

#### **Gesundheit**

Arzt <500m

Apotheke <1.000m

Klinik <2.500m

Krankenhaus <2.000m

#### **Kinder & Schulen**

Schule <500m

Kindergarten <500m

Universität <1.000m

Höhere Schule <1.500m

#### **Nahversorgung**

Supermarkt <500m

Bäckerei <500m

Einkaufszentrum <1.000m

#### **Sonstige**

Bank <1.000m

Geldautomat <1.000m

Post <1.000m

Polizei <1.500m

**Verkehr**

Bus <500m

Straßenbahn <500m

Autobahnanschluss <1.500m

Bahnhof <1.000m

Flughafen <1.500m

Angaben Entfernung Luftlinie / Quelle: OpenStreetMap