

Linz/Leonding: TRAUMGRUNDSTÜCK sucht Traumhaus



Objektnummer: 5576/2902

Eine Immobilie von Wohntraumreal GmbH

Zahlen, Daten, Fakten

Art: Grundstück - Baugrund Eigenheim
Land: Österreich
PLZ/Ort: 4060 Leonding
Provisionsangabe:

3% des Kaufpreises zzgl. 20% USt.

Ihr Ansprechpartner



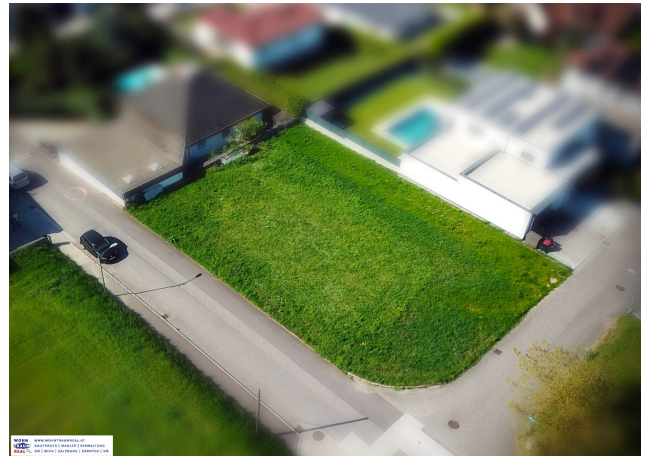
Jürgen Pessl

Wohntraumreal GmbH
Rosenauerstraße 4
4040 Linz

T +43 699 11332223

Gerne stehe ich Ihnen für weitere Informationen oder einen Besichtigungstermin zur Verfügung.

LINZ/LEONDING: Traumgrundstück sucht Traumhaus





LINZ/LEONDING: Traumgrundstück sucht Traumhaus

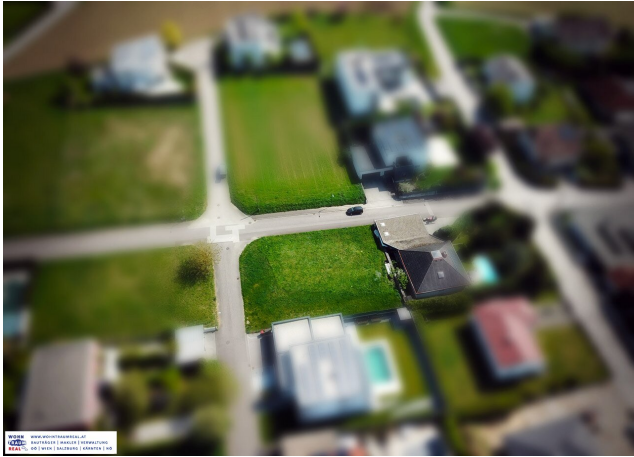
Symbolbild

WOHN www.wohntraumreal.at
YEAM BAUTRÄGER | MAKLER | VERWALTUNG
REAL OÖ | WIEN | SALZBURG | KÄRNTEN | NO



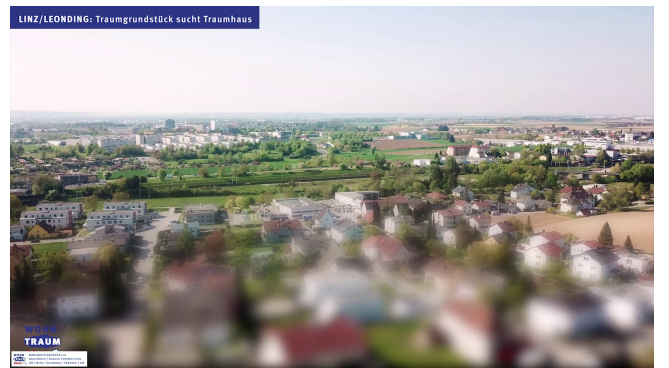
Symbolbild

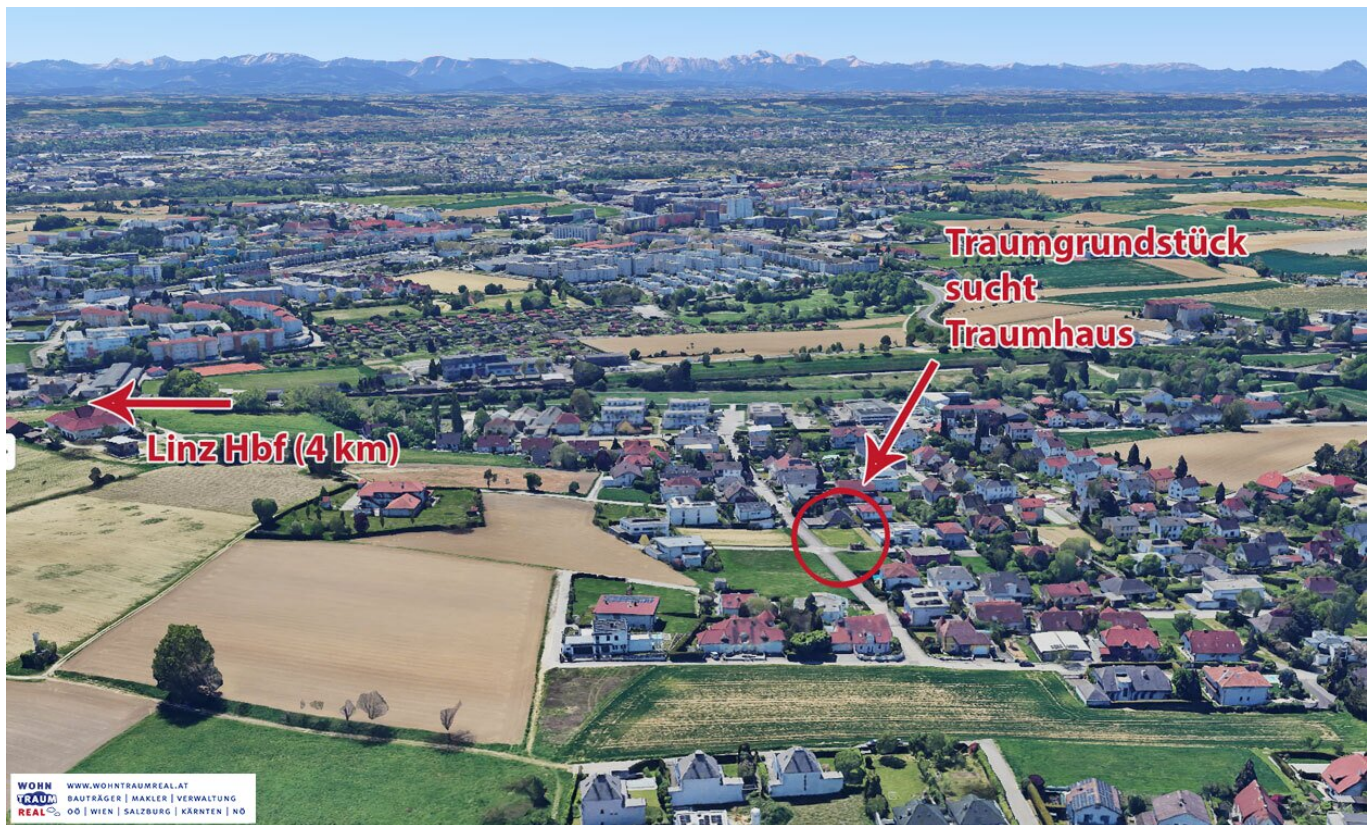
WOHN www.wohntraumreal.at
YEAM BAUTRÄGER | MAKLER | VERWALTUNG
REAL OÖ | WIEN | SALZBURG | KÄRNTEN | NO



WOHN www.wohntraumreal.at
YEAM BAUTRÄGER | MAKLER | VERWALTUNG
REAL OÖ | WIEN | SALZBURG | KÄRNTEN | NO







**Traumgrundstück
sucht
Traumhaus**

Linz Hbf (4 km)

**WOHN
RAUM
REAL** WWW.WOHNTRAUMREAL.AT
BAUTRÄGER | MAKLER | VERWALTUNG
00 | WIEN | SALZBURG | KÄRNTEN | NO

Objektbeschreibung

Entdecken Sie ein **außergewöhnliches Grundstück** in einer der **begehrtesten Wohngegenden von Leonding, nahe Linz**.

Gewinnen Sie einen Eindruck im [>> Video <<](https://youtu.be/czrec1OILtY) (<https://youtu.be/czrec1OILtY>)

Die perfekte Lage, um Ihre Träume zu verwirklichen.

Mit Blick über Leonding, Linz bis hin zum malerischen Alpenvorland bietet dieses Grundstück eine atemberaubende Kulisse für Ihr zukünftiges Anwesen.

Genießen Sie die Ruhe und Privatsphäre dieser exklusiven Liegenschaft, während Sie dennoch die Nähe zur Stadt Linz mit all ihren infrastrukturellen sowie kulturellen Annehmlichkeiten haben. Dieses exklusive Grundstück zeichnet sich nicht nur durch seine Lage aus, sondern auch durch die vorzügliche Umgebung.

"Traumgrundstück sucht Traumhaus" – diese Gelegenheit ist ideal für diejenigen, die einen außergewöhnlichen Ort suchen, um ihr individuelles Traumhaus zu verwirklichen. Entwickeln Sie Ihre Vision in dieser erstklassigen Wohngegend und gestalten Sie Ihr Leben in neuem, exklusiven Ambiente.

Nehmen Sie Kontakt mit uns auf, um mehr über dieses exklusive Grundstück zu erfahren und den Grundstein für Ihr zukünftiges Zuhause zu legen.

Der Vermittler ist als Doppelmakler tätig.

Infrastruktur / Entfernungen

Gesundheit

Arzt <500m

Apotheke <1.000m

Klinik <1.000m

Krankenhaus <3.000m

Kinder & Schulen

Kindergarten <1.000m

Schule <1.000m

Universität <1.000m

Höhere Schule <4.000m

Nahversorgung

Supermarkt <1.000m
Bäckerei <1.000m
Einkaufszentrum <3.000m

Sonstige

Bank <1.000m
Geldautomat <1.000m
Post <1.500m
Polizei <1.000m

Verkehr

Bus <500m
Straßenbahn <1.000m
Bahnhof <1.000m
Autobahnanschluss <3.000m
Flughafen <6.000m

Angaben Entfernung Luftlinie / Quelle: OpenStreetMap