

**Effizientes Büro/Praxis in zentraler Lage - perfekt für Ihr
Business!**



Objektnummer: 5950/3872

Eine Immobilie von Thomas Girkinge Immobilien GmbH

Zahlen, Daten, Fakten

Art:	Büro / Praxis
Land:	Österreich
PLZ/Ort:	4501 Neuhofen an der Krems
Baujahr:	1977
Alter:	Altbau
Nutzfläche:	54,00 m ²
Zimmer:	1
Heizwärmebedarf:	B 137,00 kWh / m ² * a
Gesamtenergieeffizienzfaktor:	C 1,56
Kaltmiete (netto)	446,67 €
Kaltmiete	546,67 €
Betriebskosten:	100,00 €
Heizkosten:	54,00 €
USt.:	89,33 €
Provisionsangabe:	

3 Bruttomonatsmieten zzgl. 20% USt.

Ihr Ansprechpartner



Aldin Tahic

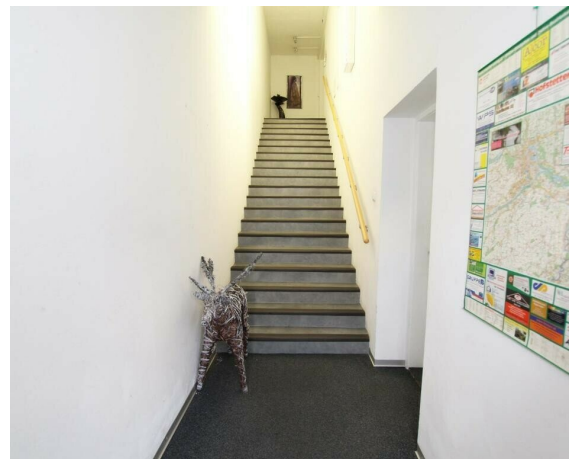
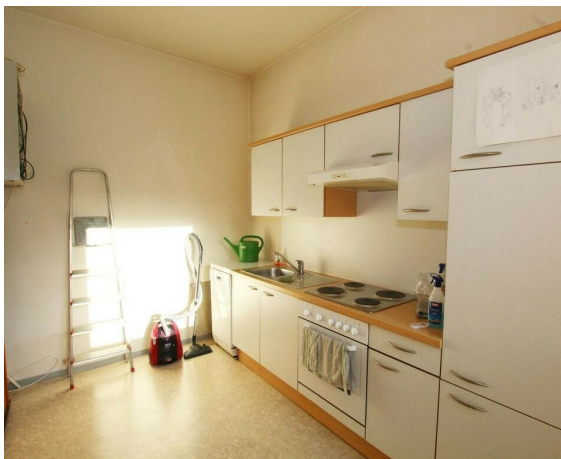
Thomas Girkinge Immobilien GmbH
Kroatengasse 32
4020 Linz

T +43 732 77 52 00

H +
Ge
Ver

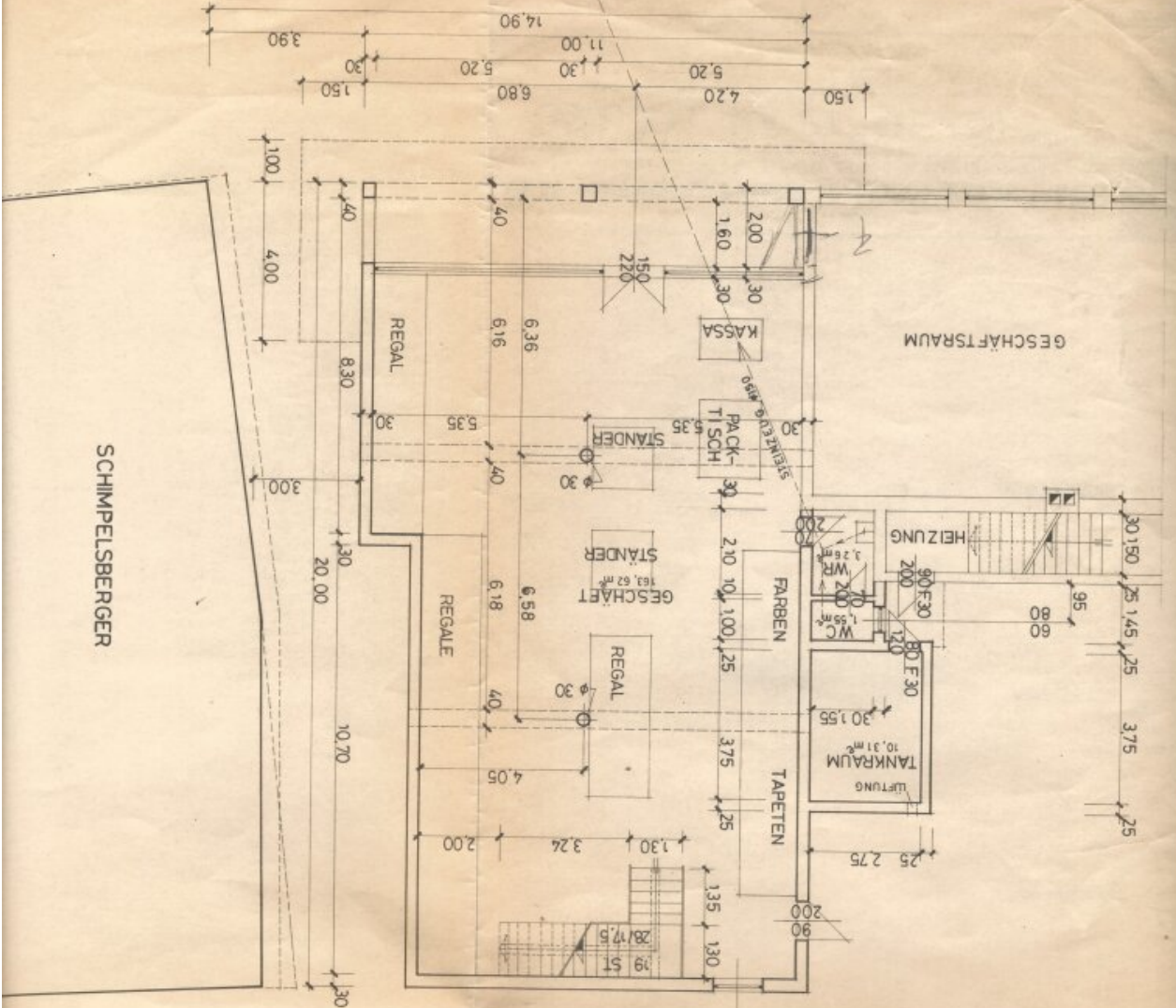






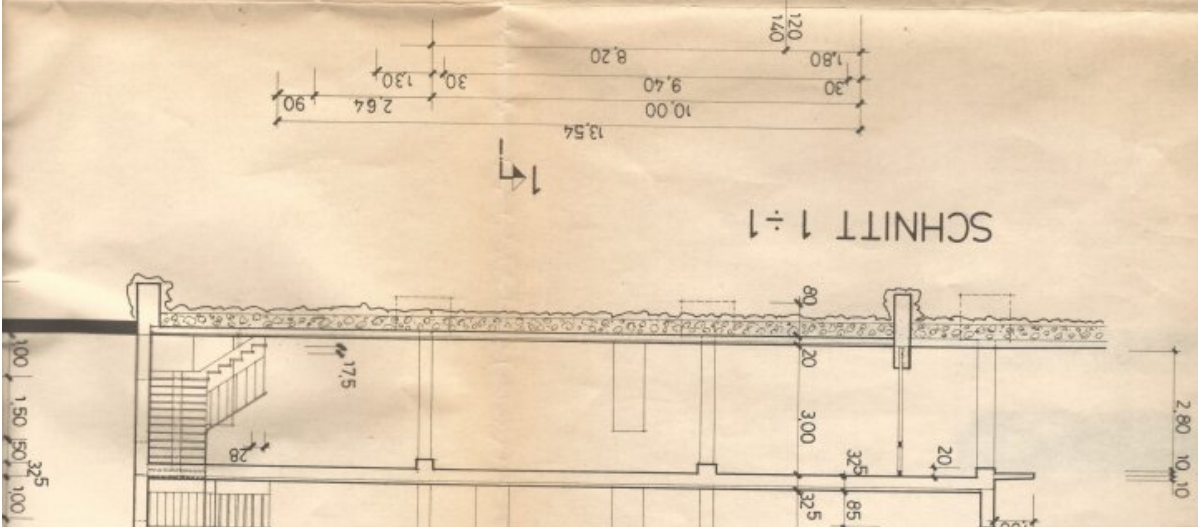


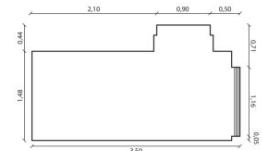
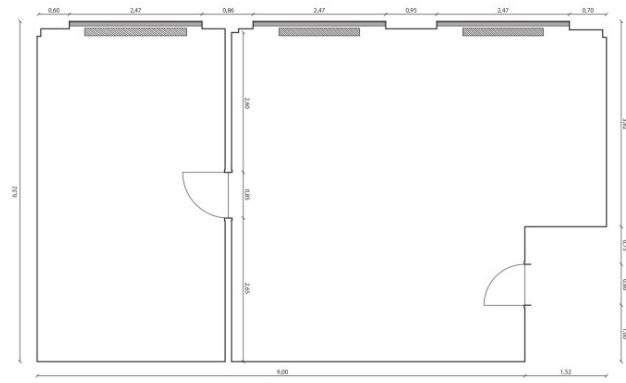
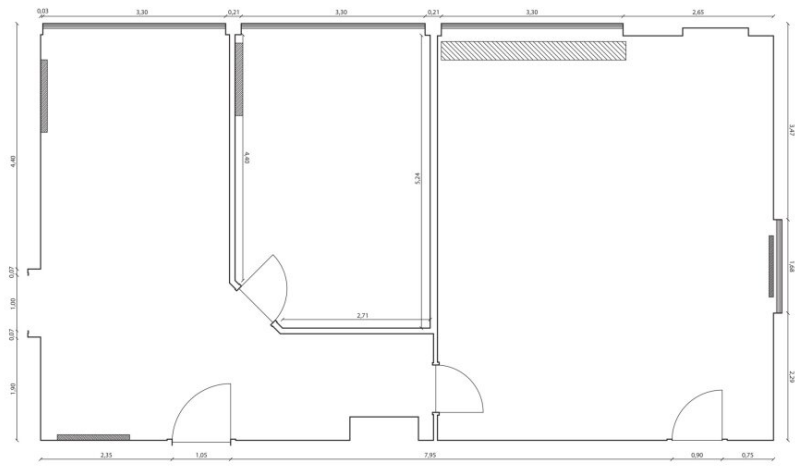
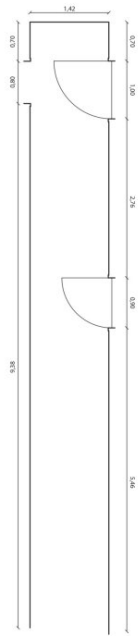
ERDGESCHOSS
GRUNDRISS



SCHIMPELSBERGER

SCHNITT 1:1





 Fenster
 Heizkörper

Objektbeschreibung

Gewebefläche am Marktplatz in Neuhofen an der Krens

Ab sofort steht diese Gewerbefläche zur Miete frei. Auf ca. 54 m² lässt es sich entspannt arbeiten. Eine Gemeinschaftsküche sowie gemeinschaftliche Sanitärräume sind auch vorhanden. Schöner, heller Geschäftsraum in zentraler Neuhofner Lage. In der Nähe befinden sich genügend Parkplätze für Mitarbeiter. Falls die Fläche zu klein ist, besteht die Möglichkeit noch eine Räumlichkeit im selben Gebäude an zu mieten.

Raumaufteilung

- 1 Büroraum - Toilette - Gemeinschaftsküche

Lage

Die Gewerbefläche befindet sich in direkter Neuhofner Lage. Gegenüber befindet sich die Sparkasse und eine Bäckerei. In. ca. 20 Autominuten erreichen Sie die Autobahnauffahrt.

Sie haben Interesse?

Ansehen lohnt sich - wir freuen uns über Ihr Interesse! Für weitere Fragen stehen wir Ihnen gerne unter der Rufnummer 0664 398 34 62 zur Verfügung.

Auf Wunsch stellen wir gerne einen Kontakt zu Finanzierungsexperten her.

Rechtliche Informationen

Bitte beachten Sie, dass aufgrund unserer ALLEINBEAUFTRAGUNG und Nachweispflicht für den Abgeber ausschließlich Anfragen unter Angabe Ihrer VOLLSTÄNDIGEN DATEN bearbeiten können (NAME, ANSCHRIFT, E-Mail, Telefonnummer).

Explizit weisen wir darauf hin, dass alle Angaben nach bestem Wissen erstellt wurden. Irrtümer, Druckfehler und Änderungen vorbehalten. Für Auskünfte u. Angaben, die uns vonseiten der Eigentümer und Dritten zur Verfügung gestellt wurden, können wir keine Haftung übernehmen. Besichtigungen u. Beratungen erfolgen kostenlos, lediglich im Falle einer erfolgreichen Vermittlung ist die gesetzliche Provision zur Zahlung fällig.

Haben Sie die richtige Immobilie noch nicht gefunden?

Dann registriere dich hier: <https://girkinger-immobilien.at/suchagent/#section-2-113717>

Der Vermittler ist als Doppelmakler tätig.

Infrastruktur / Entfernungen

Gesundheit

Arzt <500m

Apotheke <500m

Klinik <500m

Kinder & Schulen

Kindergarten <500m

Schule <1.000m

Nahversorgung

Supermarkt <500m

Bäckerei <500m

Einkaufszentrum <7.000m

Sonstige

Bank <500m

Geldautomat <500m

Post <1.000m

Polizei <500m

Verkehr

Bus <500m

Autobahnanschluss <5.500m

Bahnhof <1.000m

Straßenbahn <9.500m

Flughafen <8.000m

Angaben Entfernung Luftlinie / Quelle: OpenStreetMap