

## "Bonsai" Ihr neues Zuhause in Bestlage



**Objektnummer: 76221**

**Eine Immobilie von EHL Immobilien GmbH**

## Zahlen, Daten, Fakten

<b>Art:</b>	Wohnung
<b>Land:</b>	Österreich
<b>PLZ/Ort:</b>	1220 Wien
<b>Baujahr:</b>	2022
<b>Zustand:</b>	Erstbezug
<b>Alter:</b>	Neubau
<b>Wohnfläche:</b>	45,18 m <sup>2</sup>
<b>Zimmer:</b>	2
<b>Bäder:</b>	1
<b>WC:</b>	1
<b>Terrassen:</b>	1
<b>Stellplätze:</b>	1
<b>Garten:</b>	20,25 m <sup>2</sup>
<b>Heizwärmebedarf:</b>	<b>B</b> 25,20 kWh / m <sup>2</sup> * a
<b>Gesamtenergieeffizienzfaktor:</b>	<b>A</b> 0,74
<b>Kaufpreis:</b>	309.520,00 €
<b>Betriebskosten:</b>	76,61 €
<b>USt.:</b>	7,66 €
<b>Provisionsangabe:</b>	

Provision bezahlt der Abgeber.

## Ihr Ansprechpartner



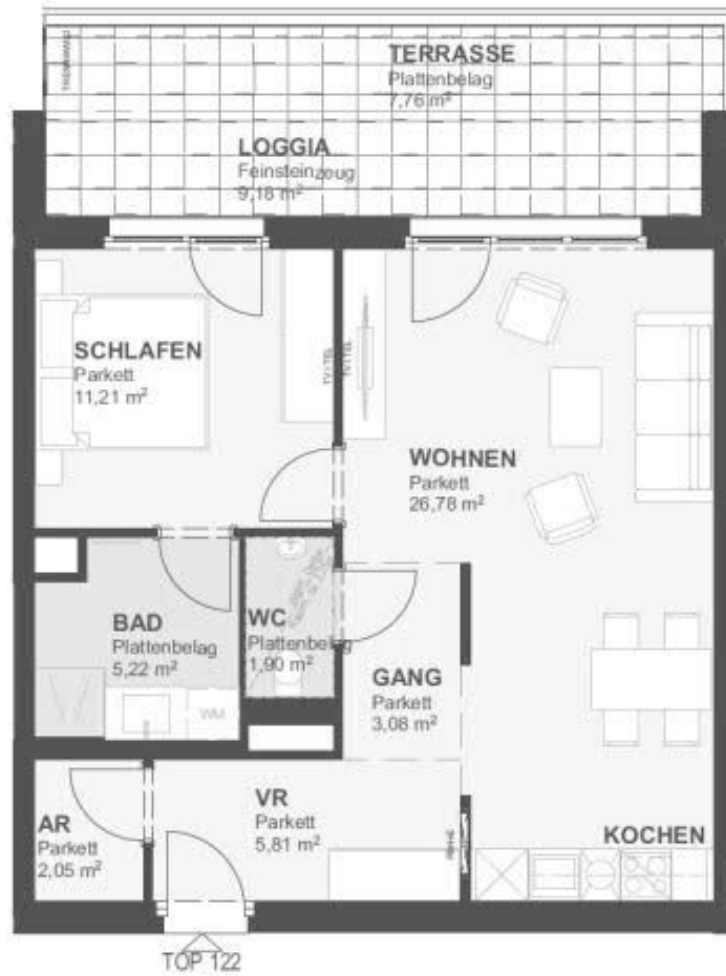
**DI Birgita EHRENBARGER**

EHL Wohnen GmbH









## Objektbeschreibung

Wenige Meter vom Kirschblütenpark und ca. 7 Gehminuten zur Alten Donau entstanden in dem modernen Wohnungsprojekt "Bonsai" bestens geplant und ausgestattete Wohnungen, die sich ideal für die Vermietung sowie zur Eigennutzung eignen. Der perfekte Mix aus bester Lage in der Nähe des beliebten Naherholungsgebietes aber auch Geschäften, Ärzten und Schulen sowie einer gediegenen zuverlässigen Projektplanung machen dieses Projekt zum idealen Wohnföhlort!

### Der "Bonsai"

- Moderner, hochqualitativer Neubau
- 3 Stiegenhäuser
- Insgesamt 178 Eigentums- und Vorsorgewohnungen
- 4 Apartments
- 23 Garagenstellplätze
- Großzügiger Innenhof
- Einlagerungsraum zu jeder Wohnung
- Kinderwagen- und Fahrradabstellraum
- Kleinkinderspielplatz im Hof
- Fahrradabstellplätze im Hof

- Waschküche

## Die Wohnungen

- Zwei und Dreizimmerwohnungen
- Größen von ca. 36 bis 88 m<sup>2</sup>
- Freiflächen bei der Mehrheit der Wohnungen geplant

## Die Ausstattung

- Qualitativer Holzparkett
- Fernwärme mittels Fußbodenheizung
- Moderne Komplettküchen mit Elektrogeräten der Marke Miele (Geschirrspüler, Einbauherd mit Backrohr, Kühlschrank und Dunstabzug)
- Freundlich gestaltete Badezimmer
- Außenjalousien

**Die Kaufpreise:** von EUR 239.340,- bis EUR 623.550,-

Die Höhe der Betriebskosten und Rücklagen sind noch nicht bekannt.



**Fertigstellung: bereits bezugsfertig**

**Provisionsfrei für den Käufer!**

**Konzeptionsgebühr € 60,- netto/m<sup>2</sup>**

In jeder Wohnung wird eine Küche eingebaut, welche um € 10.800,- anzukaufen ist. Bei Wohnungen mit einem zugeteilten Stellplatz ist dieser um € 28.600,- zu erwerben.

Wir weisen darauf hin, dass zwischen dem Vermittler und dem zu vermittelnden Dritten ein familiäres oder wirtschaftliches Naheverhältnis besteht.

Der Vermittler ist als Doppelmakler tätig.

### **Infrastruktur / Entfernungen**

#### **Gesundheit**

Arzt <500m  
Apotheke <500m  
Klinik <2.500m  
Krankenhaus <3.000m

#### **Kinder & Schulen**

Schule <500m  
Kindergarten <500m  
Universität <1.000m  
Höhere Schule <1.000m

#### **Nahversorgung**

Supermarkt <500m  
Bäckerei <1.000m  
Einkaufszentrum <1.000m

#### **Sonstige**

Geldautomat <1.000m  
Bank <1.000m  
Post <1.000m  
Polizei <1.000m

#### **Verkehr**

Bus <500m  
U-Bahn <1.000m  
Straßenbahn <500m  
Bahnhof <1.000m





Autobahnanschluss <2.500m

Angaben Entfernung Luftlinie / Quelle: OpenStreetMap



## **Österreichs beste Makler/innen**

### **Qualität – Sicherheit – Kompetenz**

Mehr als 60 Immobilienkanzleien an über 80 Standorten und über 400 Mitarbeiter/Innen machen den Immobilienring Österreich zu Österreich größtem, freien Makler-Netzwerk. Die Mitglieder zählen zu den führenden Immobilien-Experten.

- Sicherheit einer seriösen Kanzlei und umfassender Service
- Transparente Geschäftsanbahnung und –abwicklung
- Über 5.000 Liegenschaften in verschiedenen Preisklassen

Immobilienring Österreich Makler sind Spezialisten bei Vermietung und Verkauf von Wohn- und Gewerbeimmobilien, Grundstücken sowie Investmentobjekten. Sie bieten Ihnen höchste Beratungsqualität, profundes Know-How und langjährige Erfahrung.