

## **ANLAGE ODER EIGENNUTZEN: Sanierte Singlewohnung im Zentrum von Furth**



**Objektnummer: 1305**

**Eine Immobilie von KMW Immobilien GmbH**

## Zahlen, Daten, Fakten

<b>Art:</b>	Wohnung
<b>Land:</b>	Österreich
<b>PLZ/Ort:</b>	3511 Furth bei Göttweig
<b>Wohnfläche:</b>	42,00 m <sup>2</sup>
<b>Zimmer:</b>	1
<b>Kaufpreis:</b>	94.900,00 €
<b>Provisionsangabe:</b>	

3% des Kaufpreises zzgl. 20% USt.

## Ihr Ansprechpartner



### **Akad. Immobilienmanager Jürgen Heinzl**

KMW Immobilien GmbH  
Schwedengasse 1a  
3500 Krems

T +43273272120  
H +43 676 55 400 88  
F 02732 72120

Gerne stehe ich Ihnen für weitere Informationen oder einen Besichtigungstermin zur Verfügung.



KMW  
IMMOBILIEN

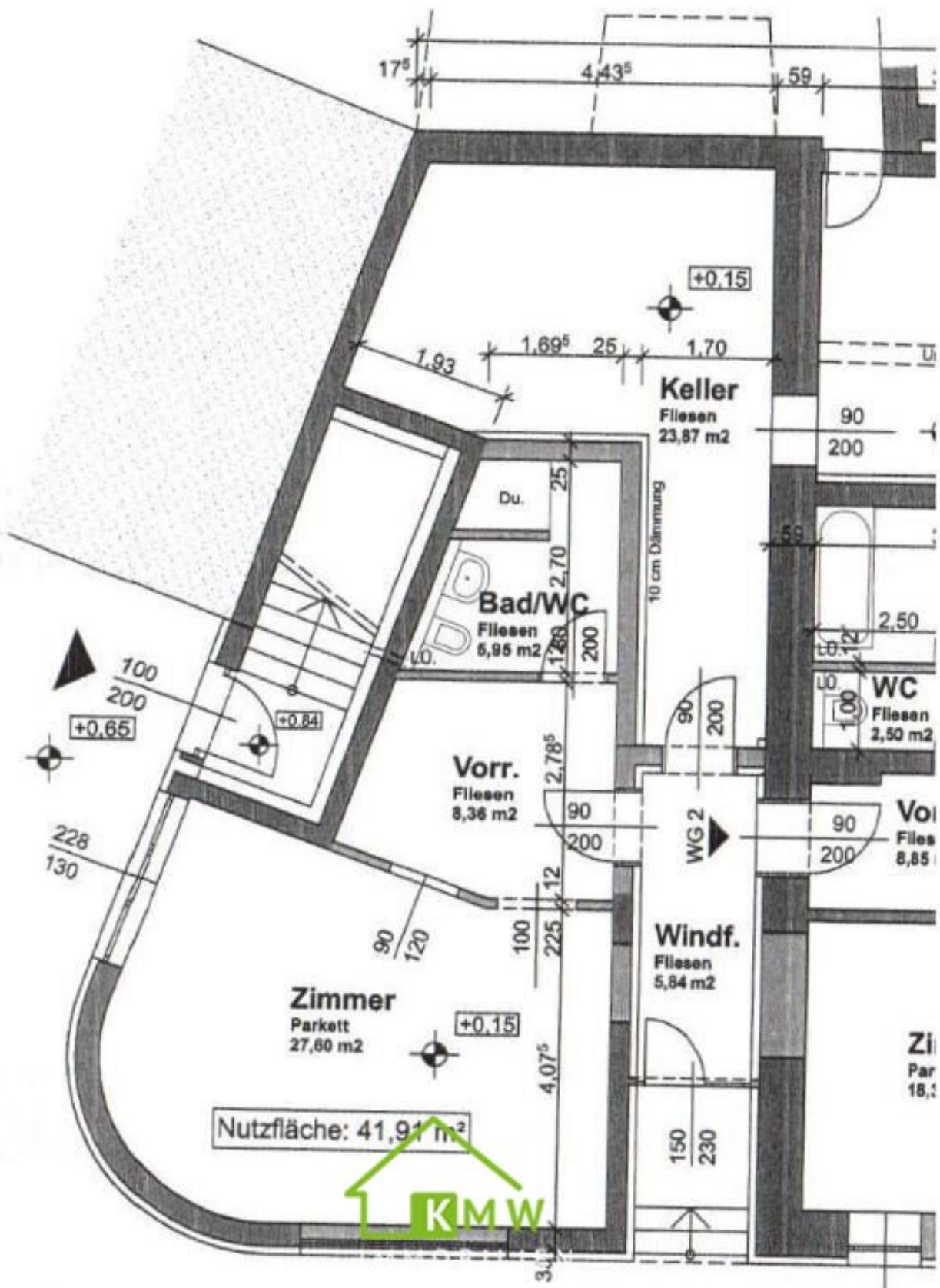


KMW  
IMMOBILIEN



KMW  
IMMOBILIEN





17<sup>s</sup> 4,43<sup>s</sup> 59

+0,15

1,93 1,69<sup>s</sup> 25 1,70

**Keller**  
Fliesen  
23,87 m<sup>2</sup>

Du.

**Bad/WC**  
Fliesen  
6,95 m<sup>2</sup>

10 cm Dämmung

100  
200  
+0,65

+0,84

**Vorr.**  
Fliesen  
8,36 m<sup>2</sup>

**WC**  
Fliesen  
2,50 m<sup>2</sup>

228  
130

WG 2

**Vo**  
Flies  
8,85

90  
120

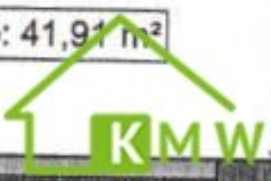
**Windf.**  
Fliesen  
5,84 m<sup>2</sup>

**Zimmer**  
Parkett  
27,60 m<sup>2</sup>

+0,15

**Zi**  
Par  
18,1

Nutzfläche: 41,91 m<sup>2</sup>



3,0

## Objektbeschreibung

Zum Verkauf gelangt eine sanierte Eigentumswohnung mit einer Wohnfläche von knapp 42m<sup>2</sup>. Diese verteilt sich auf Wohn-/Ess-/Schlafraum, Vorraum mit Küchenzeile sowie Bad mit WC und Dusche.

Die günstigen Betriebskosten betragen derzeit EUR 95,-- inkl. Heizung (Gas).

Ein Kellerabteil ist der Wohnung zugeordnet. Parkmöglichkeiten finden Sie vor dem Haus.

Infrastruktur: Bahnhof, Ärztezentrum, Bank, Volksschule, Kindergarten befinden sich nur wenige Gehminuten entfernt!

Ich freue mich auf Ihre Anfrage!

### Infrastruktur / Entfernungen

#### **Gesundheit**

Arzt <500m

Apotheke <1.000m

Klinik <500m

Krankenhaus <4.500m

#### **Kinder & Schulen**

Schule <500m

Kindergarten <500m

Universität <4.500m

Höhere Schule <4.500m

#### **Nahversorgung**

Supermarkt <1.000m

Bäckerei <500m

Einkaufszentrum <5.000m

#### **Sonstige**

Geldautomat <500m

Bank <500m

Post <3.500m

Polizei <3.500m

**Verkehr**

Bus <500m

Autobahnanschluss <3.000m

Bahnhof <500m

Flughafen <8.500m

Angaben Entfernung Luftlinie / Quelle: OpenStreetMap