

NEUWERTIGE MODERNE VILLA MIT TRAUMBLICK



Objektnummer: 3193

**Eine Immobilie von STANZEL & CO Wohnungs- und
Geschäftsvermittlung GmbH**

Zahlen, Daten, Fakten

Art:	Haus
Land:	Österreich
PLZ/Ort:	3400 Klosterneuburg
Baujahr:	1925
Zustand:	Neuwertig
Alter:	Altbau
Wohnfläche:	220,00 m ²
Zimmer:	5
Bäder:	3
WC:	4
Heizwärmebedarf:	C 61,80 kWh / m ² * a
Gesamtenergieeffizienzfaktor:	B 0,89
Kaufpreis:	2.950.000,00 €
Provisionsangabe:	

106.200,00 € inkl. 20% USt.

Ihr Ansprechpartner

Alexandra Riegler

STANZEL & CO Wohnungs- und Geschäftsvermittlung GmbH
Petersplatz 9
1010 Wien

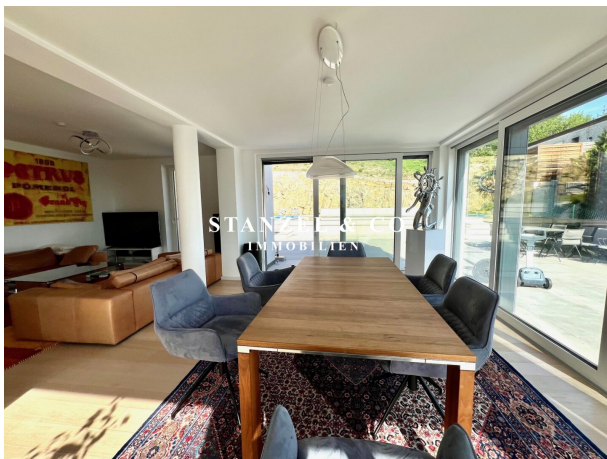
T +43 (1) 533 43 05
H +43 (1) 533 08 87

Gerne stehe ich Ihnen für weitere Informationen oder einen Besichtigungstermin zur Verfügung.













Objektbeschreibung

Großzügige, moderne ca. 220m² Einfamilienvilla auf 1.995m² Grund mit traumhaftem Fernblick, großen Terrassen und schönem Outdoor - Pool

(Vorzimmer, Wohnesszimmer, Wintergarten, Galerie, Terrassen, Balkone, 4 Schlafzimmer, 3 Bäder, Einliegerwohnung, 4 WCs, 2 Garagenplätze)

Ehemaliges Winzerhaus - Sanierung 2022 & 2024

--- Raumhöhe bis zu 3,8m ---

Gartengeschoss:

Vom 20m² großen Vorzimmer gelangt man in das sonnige 30m² Wohnesszimmer mit anschließendem 22m² großen, modernen Wintergarten. Der Wintergarten und das Wohnzimmer sind durch moderne Schiebe - Glastüren mit der 96m² Terrasse verbunden.

Auf der herrlichen Terrasse befindet sich ein schöner Pool.

Ein 19m² großer Schlafrum, hat den direkten Zugang auf die Terrasse. In dieser Ebene befindet sich ein weiteres 15m² großes Zimmer, welches über ein anschließendes Badezimmer mit bodenebener Dusche, Waschbecken und Fenster ausgestattet ist.

Zusätzlich gibt es ein separates Gäste-WC mit Handwaschbecken.

2 Garagenplätze sind vorhanden.

1. Obergeschoss:

An die 24m² große, offen gestaltete Galerie / schöner Arbeitsbereich, schließt eine 43m² große Terrasse mit Traumblick, sowie der 5m² Balkon an. Auch das 12m² große Schlafzimmer verfügt über einen anschließenden 3m² großen Balkon. Von einem 20m² großen Schlafzimmer,

gelangt man in ein angrenzendes Badezimmer mit Dusche, Waschbecken, Fenster und WC sowie auf eine traumhafte 24m² große Fernblickterrasse.

Des Weiteren gibt es auf dieser Ebene ein Badezimmer mit Wanne und Glasdusche sowie ein separates Gäste-WC.

Keller:

Im Keller ist die Haustechnik untergebracht und es gibt noch zwei weitere Räume mit jeweils 7m² und 9m² (Einliegerwohnung).

Zusätzlich befindet sich hier ein WC

2 PKW - Stellplätze gibt es im Außenbereich.

Infrastruktur: Diese Liegenschaft befindet sich in Bestlage Klosterneuburgs - im Sachsendiviertel. Durch die großartige Lage und die Nähe zur Weidlinger Straße ist eine sehr gute Nahversorgung - auch fußläufig - gewährleistet. In nur wenigen Minuten erreicht man den Kindergarten, Volksschule, Gymnasium, Apotheke, Supermärkte, Drogerien, Geschäfte und Gastronomie. An das Wiener Verkehrsnetz ist man durch die Schnellbahn gut angeschlossen und auch mit dem Auto gibt es eine rasche Verbindung in die Wiener - City. In unmittelbarer Umgebung gibt es herrliche Freizeitmöglichkeiten. Lebensqualität außerhalb der eigenen vier Wände bieten die vielfältigen Outdooraktivitäten - unter anderem ein Kletterpark - Waldseilpark Kahlenberg und das Happy Land - zahlreiche Radwege und Mountainbike-Strecken sind im nahen Umfeld gelegen. Ebenso gibt es ein sehr gutes Angebot an Lokalen und netten Heurigen.

Infrastruktur / Entfernungen

Gesundheit

Arzt <1.500m
Apotheke <1.500m
Klinik <4.000m
Krankenhaus <3.000m

Kinder & Schulen

Schule <1.500m
Kindergarten <500m
Universität <1.500m
Höhere Schule <4.500m

Nahversorgung

Supermarkt <1.000m
Bäckerei <1.500m
Einkaufszentrum <3.500m

Sonstige

Bank <1.500m
Geldautomat <1.500m
Post <1.000m

Polizei <2.500m

Verkehr

Bus <500m

Straßenbahn <3.500m

U-Bahn <5.000m

Bahnhof <1.500m

Autobahnanschluss <2.000m

Angaben Entfernung Luftlinie / Quelle: OpenStreetMap