

WOW-Effekt in Mistelbach: Beispiellose Preissteigerungen angekündigt. Schnappen Sie sich jetzt Ihr Schnäppchen!



Aussenansicht

Objektnummer: 25341

Eine Immobilie von WERTIMMOBILIEN Consulting KG

Zahlen, Daten, Fakten

| | |
|-------------------------------|---|
| Adresse | Mitschastraße |
| Art: | Wohnung |
| Land: | Österreich |
| PLZ/Ort: | 2130 Mistelbach |
| Baujahr: | 2024 |
| Zustand: | Erstbezug |
| Alter: | Neubau |
| Wohnfläche: | 76,81 m ² |
| Zimmer: | 3 |
| Bäder: | 1 |
| WC: | 1 |
| Balkone: | 1 |
| Heizwärmebedarf: | B 40,00 kWh / m ² * a |
| Gesamtenergieeffizienzfaktor: | C 1,24 |
| Kaufpreis: | 299.900,00 € |
| Kaufpreis / m ² : | 3.904,44 € |
| Betriebskosten: | 118,34 € |
| USt.: | 11,83 € |
| Provisionsangabe: | |

10.796,40 € inkl. 20% USt.

Ihr Ansprechpartner



Michael Fath

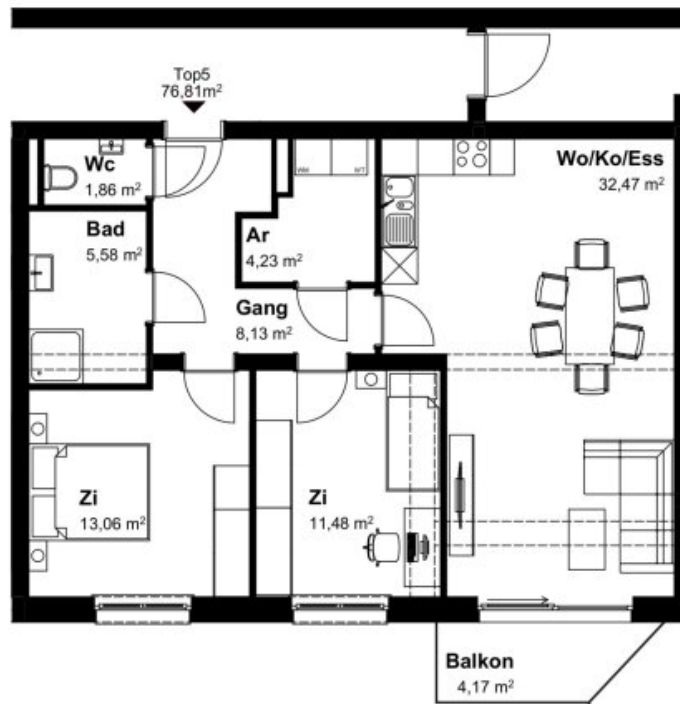
WERTIMMOBILIEN Consulting KG







TOP5
76,81m²
 1. OBERGESCHOSS

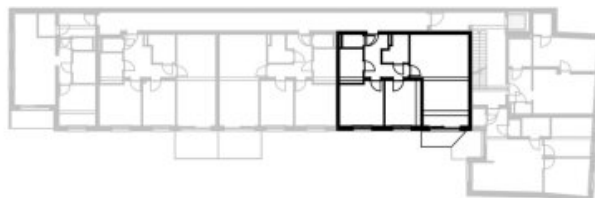


TOP5

| | | | |
|-----------|---------------------|-----|--------------------|
| Wo/Ko/Ess | 32,47m ² | Bad | 5,58m ² |
| Zi | 13,06m ² | Ar | 4,23m ² |
| Zi | 11,48m ² | Wc | 1,86m ² |
| Gang | 8,13m ² | | |

Wohnnutzfläche= 76,81m²

Balkon 4,17m²
4,17m²



1. OBERGESCHOSS



Einrichtung, Bepflanzung und dergl. beispielhaft.
 Vorbehaltlich Flächenänderungen ± 3%

Objektbeschreibung

Infos zum Grundbuch: [Hier klicken!](#)

Willkommen in Ihrem **Exquisiten Refugium in Mistelbach** - einem Anwesen von **unvergleichlichem Wert**, das in der **Bezirkshauptstadt** eine neue **Ära des urbanen Wohnens** einläutet. Angesichts der **stagnierten Bauprojekte** vergangener Jahre und der akuten **Wohnungsnot** gewinnt dieses herausragende Immobilienprojekt mit **15 exklusiven Wohnungen** an **Relevanz und Exklusivität**.

Diese einmalige Gelegenheit bietet nicht nur ein **luxuriöses Zuhause**, sondern auch eine **intelligente Investition in die Zukunft**. Ein hiesiger Bankdirektor hat prognostiziert, dass die **Preise bis zum Frühling 2025** aufgrund der Wohnungsknappheit um **mindestens 15 % steigen** werden. Daher sollten Sie **keine Zeit verlieren** und sich Ihren Platz inmitten des **urbanen Pulses von Mistelbach** sichern.

Erleben Sie das **harmonische Zusammenspiel von Tradition und Avantgarde** in Ihrer persönlichen Enklave der Erhabenheit und Raffinesse. **Alle Wohnungen** verfügen entweder über einen Balkon oder eine Terrasse, während die Erdgeschosswohnungen zusätzlich über einen eigenen Garten und eine Terrasse verfügen. Die Wohnungen sind mit hochwertigen Echtholz-**Eichen-Parkettböden** ausgestattet, die Wärme und Eleganz ausstrahlen. Die **dreifachverglasten Isolierfenster** und **elektrischen Rollläden** bieten nicht nur **höchsten Wohnkomfort**, sondern auch **effiziente Energienutzung und Privatsphäre**.

Genießen Sie die Behaglichkeit und Effizienz dank **Fußbodenheizung und Fernwärme**, die in allen Wohnungen für ein **angenehmes Raumklima** sorgen. Tauchen Sie ein in die **Vorzüge des Stadtwohnens**, wo **Kultur und Noblesse** zu einem **einzigartigen Lebensstil** verschmelzen. Diese **exklusiven Neubauappartements** versprechen nicht nur eine **unübertroffene Wohnqualität**, sondern auch ein **Lebensgefühl**, das Sie täglich aufs Neue inspirieren wird.

Nutzen Sie diese seltene Gelegenheit, um Ihr eigenes **Hideaway in Mistelbach** zu beanspruchen, **bevor die Preise in schwindelerregende Höhen steigen**. **Kontaktieren Sie uns umgehend**, um weitere **Informationen über dieses außergewöhnliche Immobilienprojekt** zu erhalten und sich Ihren Platz in dieser **flourierenden Bezirkshauptstadt** zu sichern!

Stellen Sie sich vor, jeden Tag in einer **lebendigen Stadt aufzuwachen und all die Vorzüge genießen** zu können: Ein **Bahnhof** für bequeme Reisen, **renommierte Bildungseinrichtungen**, eine **vielfältige Gastronomieszene**, **kulturelle Schätze** zum Entdecken und ein **erfrischendes Freibad** für entspannte Tage. Und das Beste daran? Alles ist in **greifbarer Nähe zu Ihrem neuen Zuhause!** Das ist **Mistelbach**.

Die **ausgezeichnete Verkehrsanbindung** entlang der **Wien-Brünn-Achse** sorgt dafür, dass Sie jederzeit **flexibel und mobil** sind. Die **A5 Nordautobahn** bietet eine **schnelle und direkte Verbindung nach Wien**, während das **Landeskrankenhaus Mistelbach** nur einen Katzensprung entfernt ist, um Ihnen ein Gefühl von **Sicherheit und Komfort** zu vermitteln.

Ihr neues **Zuhause liegt unweit vom Hauptplatz**, umgeben von der **lebendigen Energie Mistelbachs**. Erleben Sie das besondere **Flair dieser Stadt** und lassen Sie sich von den **Möglichkeiten und Chancen** begeistern, die hier auf Sie warten.

Worauf warten Sie noch? Sichern Sie sich jetzt Ihr Traumdomizil in Mistelbach und erleben Sie **urbanen Luxus und Lebensqualität** in ihrer besten Form! **Kontaktieren Sie uns noch heute, bevor es zu spät ist und die Preise unaufhaltsam steigen!**

Wir weisen darauf hin, dass zwischen dem Vermittler und dem zu vermittelnden Dritten ein familiäres oder wirtschaftliches Naheverhältnis besteht.

Der Vermittler ist als Doppelmakler tätig.

Infrastruktur / Entfernungen

Gesundheit

Arzt <250m
Apotheke <500m
Klinik <500m
Krankenhaus <750m

Kinder & Schulen

Schule <250m
Kindergarten <500m

Nahversorgung

Supermarkt <500m
Bäckerei <500m

Sonstige

Bank <250m
Geldautomat <250m
Polizei <1.000m
Post <250m

Verkehr

Bus <250m
Bahnhof <750m
Autobahnanschluss <4.500m

Angaben Entfernung Luftlinie / Quelle: OpenStreetMap