

Junges Wohnen in Steinabrückl



Objektnummer: 14340008

**Eine Immobilie von SGN Gemeinnützige Wohnungs- u.
Siedlungsgenossenschaft Neunkirchen reg.Gen.m.b.H.**

Zahlen, Daten, Fakten

| | |
|-------------------------------|--------------------------------|
| Adresse | Hauptplatz 12 |
| Art: | Wohnung |
| Land: | Österreich |
| PLZ/Ort: | 2751 Steinabrückl |
| Baujahr: | 2019 |
| Wohnfläche: | 59,00 m ² |
| Bäder: | 1 |
| WC: | 1 |
| Balkone: | 1 |
| Heizwärmebedarf: | 44,40 kWh / m ² * a |
| Gesamtenergieeffizienzfaktor: | 0,58 |
| Gesamtmiete | 854,20 € |
| Kaltmiete (netto) | 460,58 € |
| Kaltmiete | 776,54 € |
| Betriebskosten: | 315,96 € |
| USt.: | 77,66 € |

Ihr Ansprechpartner



Rudolf Georg Kochesser, MA

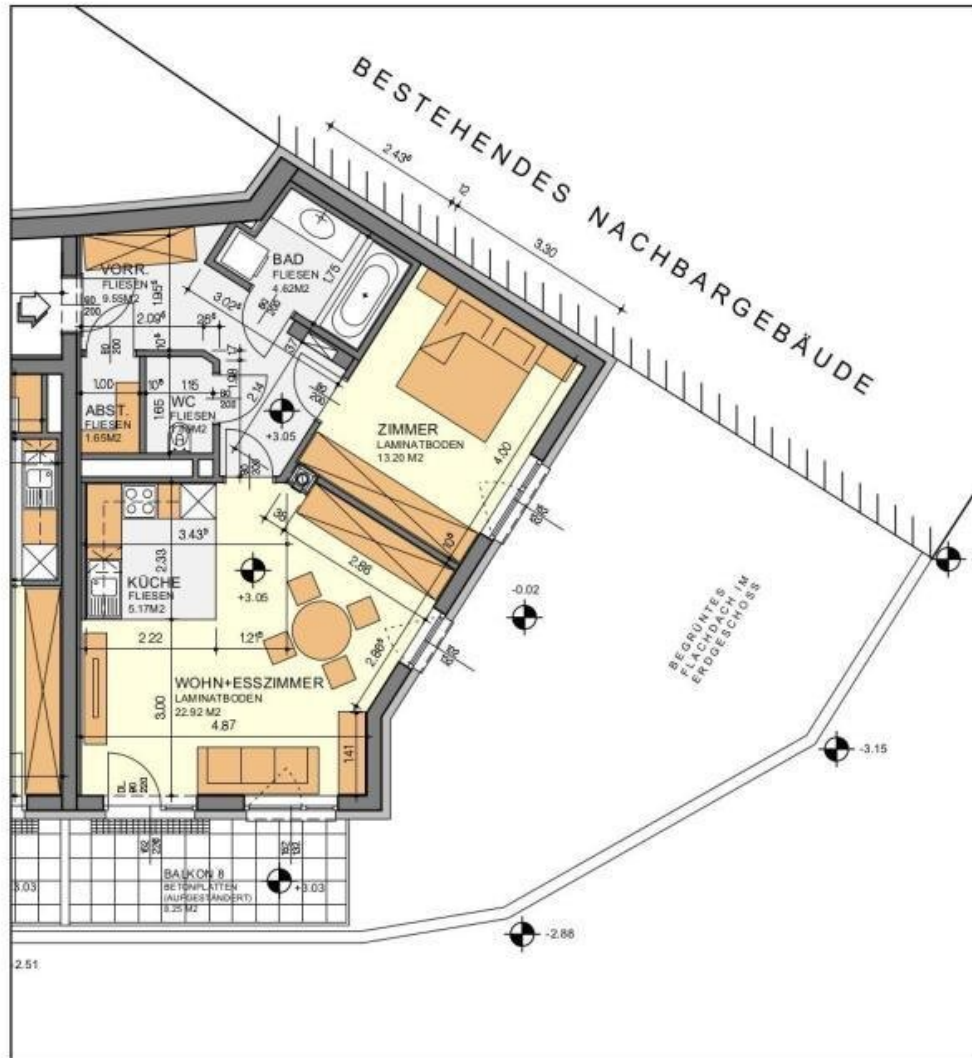
SGN Gemeinnützige Wohnungs- u. Siedlungsgenossenschaft Neunkirchen reg.Gen.m.b.H.
Bahnstraße 25
2620 Neunkirchen

T +43 2635 64756 33

H +43 664 8347374

Gerne stehe ich Ihnen für weitere Informationen oder einen Besichtigungstermin zur Verfügung.





WOHNHAUSANLAGE IN 2752 WÖLLERSDORF - STEINABRÜCKL, HAUPTPLATZ 12

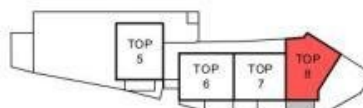
**OBERGESCHOSS
 WOHNUNG TOP 8**

| | |
|--------------------------------------|----------|
| WOHNNUTZFLÄCHE | 59.00 M2 |
| BALKON | 8.25 M2 |
| ABSTELLRAUM 8 (IM KELLERGESCHOSS) | 4.34 M2 |

GESTALTERISCHE UND TECHNISCHE ÄNDERUNGEN VORBEHALTEN!
 EINRICHTUNG GEHÖRT NICHT ZUR AUSSTATTUNG! STAND: MAI 2018



ÜBERSICHT



Objektbeschreibung

Willkommen in Ihrem neuen Zuhause! Diese gemütliche Wohnung bietet ein Schlafzimmer, ein Wohnzimmer, ein Badezimmer, eine Küche mit Essbereich, ein separates WC und einen praktischen Vorraum. Der Balkon lädt zum Entspannen ein und bietet einen schönen Ausblick. Ideal gelegen mit guter Anbindung an das Stadtzentrum von Wiener Neustadt und umliegende Gebiete.

Infrastruktur / Entfernungen

Gesundheit

Arzt <3.875m
Apotheke <3.425m
Klinik <9.075m
Krankenhaus <7.075m

Kinder & Schulen

Schule <2.425m
Kindergarten <1.775m
Höhere Schule <7.475m
Universität <4.875m

Nahversorgung

Supermarkt <2.025m
Bäckerei <2.075m
Einkaufszentrum <5.800m

Sonstige

Bank <2.475m
Geldautomat <2.475m
Post <2.475m
Polizei <2.300m

Verkehr

Bus <225m
Bahnhof <1.975m
Autobahnanschluss <1.600m

Flughafen <3.700m

Angaben Entfernung Luftlinie / Quelle: OpenStreetMap