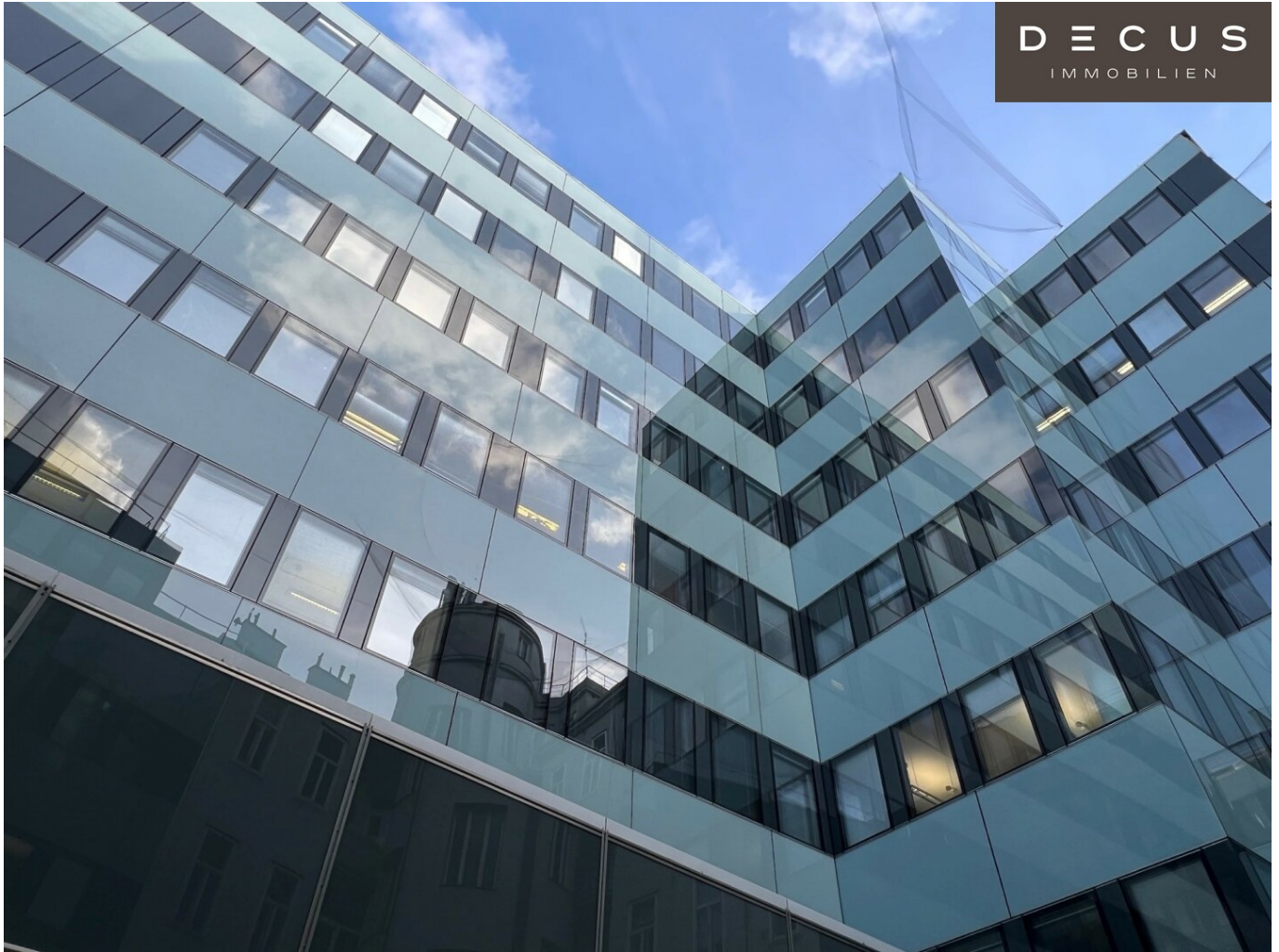


**+++ Moderne Büroflächen in bester Lage +++ Office
Center OC5 +++**



Objektnummer: 1142919

Eine Immobilie von DECUS Immobilien GmbH

Zahlen, Daten, Fakten

Art:	Büro / Praxis
Land:	Österreich
PLZ/Ort:	1050 Wien
Baujahr:	2006
Nutzfläche:	1.359,81 m ²
Heizwärmebedarf:	C 52,70 kWh / m ² * a
Gesamtenergieeffizienzfaktor:	0,94
Kaltmiete (netto)	18.357,44 €
Kaltmiete	22.518,46 €
Miete / m²	13,50 €
Betriebskosten:	4.161,02 €
Heizkosten:	1.767,75 €
Infos zu Preis:	

Die Betriebskosten (inkl. Heizung, exkl. Strom) sind als zirka Angaben zu verstehen.

Provisionsangabe:

3 Bruttomonatsmieten zzgl. 20% USt.

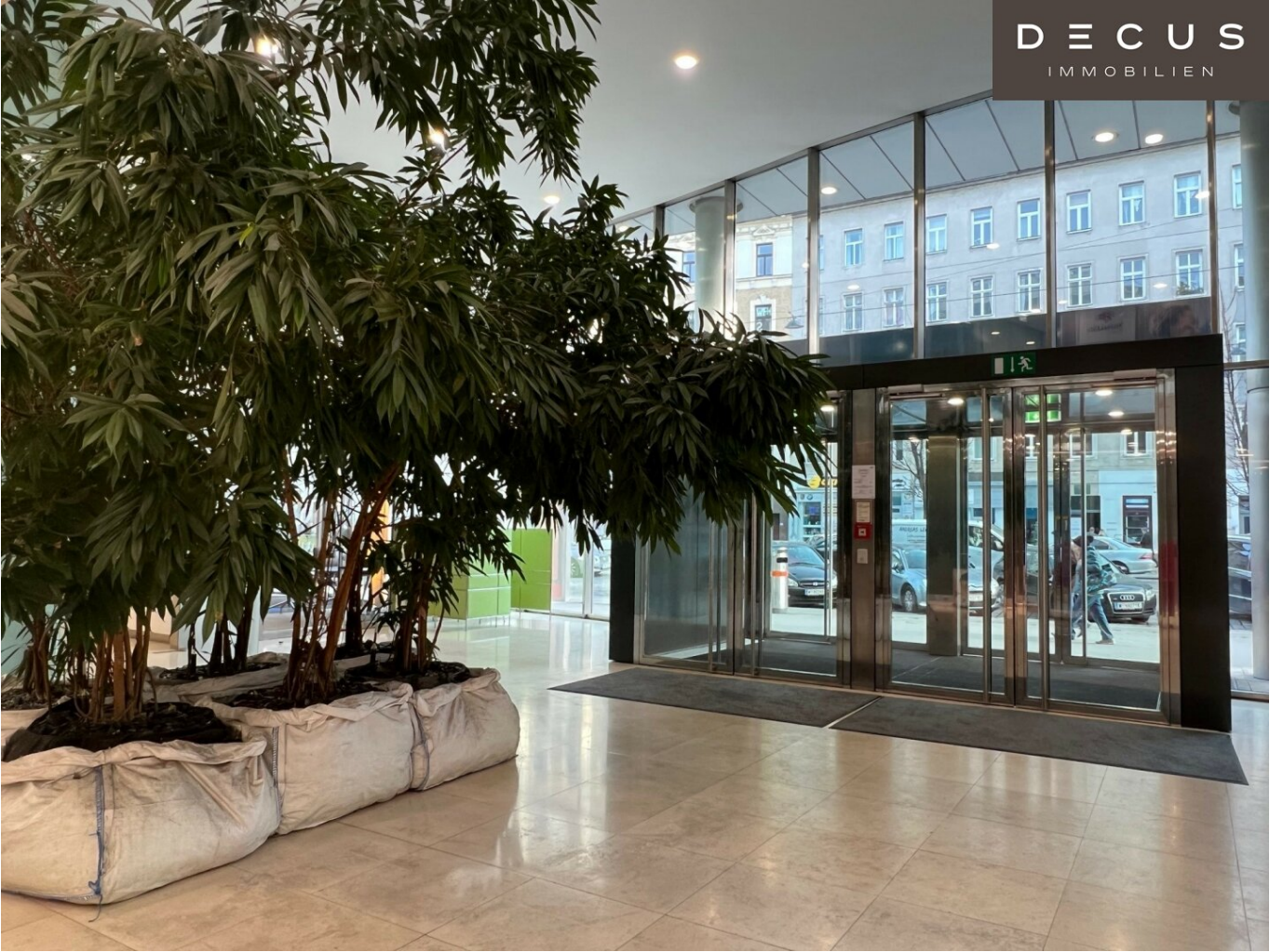
Ihr Ansprechpartner



Mag. (FH) Anita Kronaus-Buchegger

DECUS Immobilien GmbH
Annagasse 1/12
1010 Wien

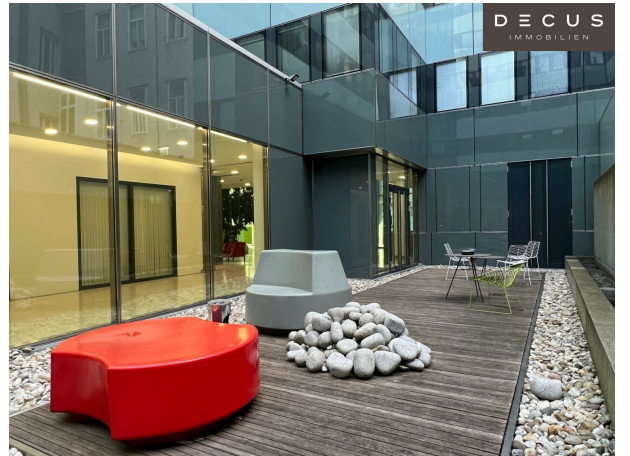
DECUS
IMMOBILIEN



DECUS
IMMOBILIEN



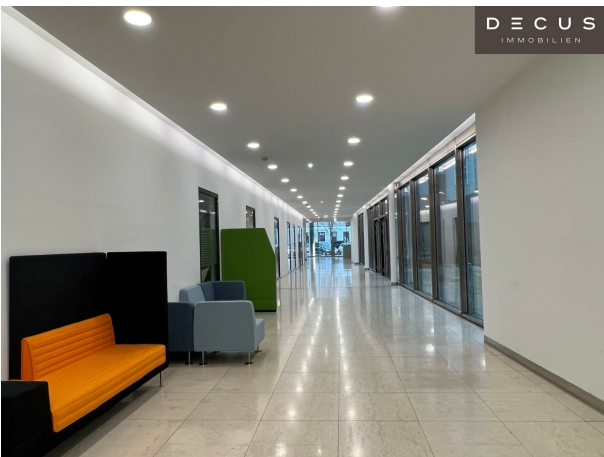
DECUS
IMMOBILIEN



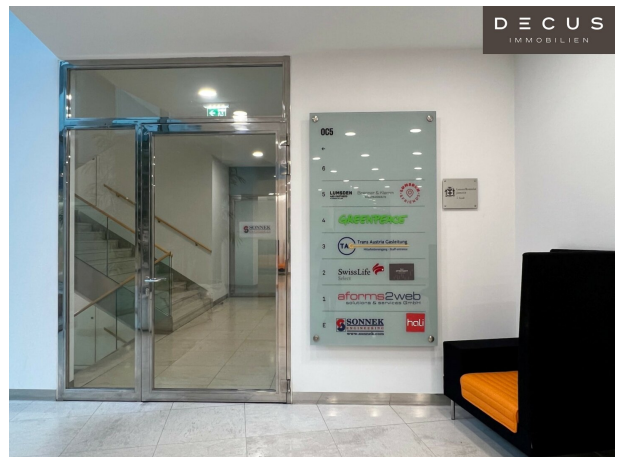
DECUS
IMMOBILIEN

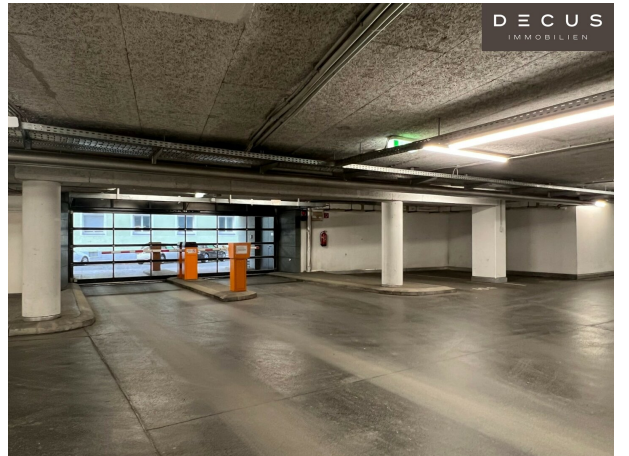
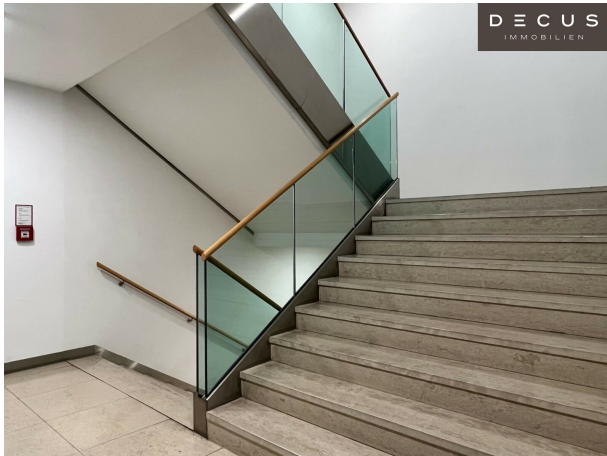
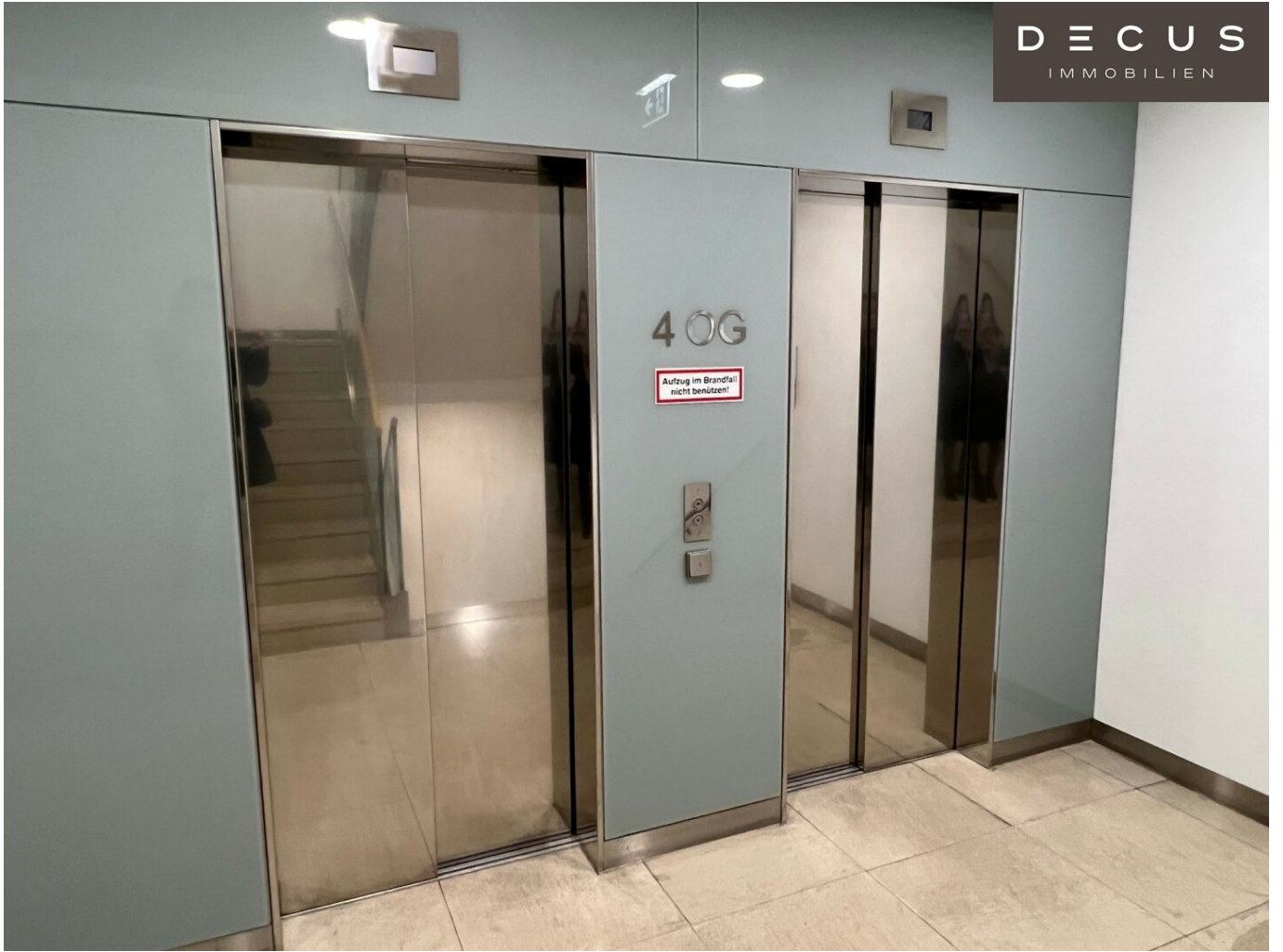


DECUS
IMMOBILIEN



DECUS
IMMOBILIEN





D E C U S
IMMOBILIEN

BÜRO.AT

Büro- und Gewerbeimmobilien von

D E C U S

IMMOBILIEN

Objektbeschreibung

Objekt und Lage:

Der moderne Büroneubau mit attraktiver Glasfassade in zentraler Lage nahe dem Matzleinsdorfer Platz und dem Hauptbahnhof bietet neben der sehr hellen und repräsentativen Eingangshalle, hochwertig ausgestattete Büroflächen. Diese eignen sich sowohl als Einzelbüros, als auch als Gruppen- oder Großraumbüros.

Durch eine Vielfalt an Restaurants, Supermärkten und sonstigen Einrichtungen für den täglichen Bedarf in unmittelbarer Umgebung ist beste Infrastruktur gegeben.

Die **Betriebskosten** (exkl. Heizung und Kühlung) sind als zirka Angaben zu verstehen.

Mietvertrag: befristet, 10 Jahre (3 Jahre Kündigungsverzicht mieterseits)

Kaution: 6 Bruttomonatsmieten

Kaution bei Neugründung: 9 Bruttomonatsmieten

Provision: 3 Bruttomonatsmieten

Ausstattung:

- flexible Raumteilung
- Heizung und Kühlung mittels FanCoils
- Aluminium- / Glasfassade mit öffnenbaren Fenstern
- getrennte Sanitärgruppen
- Doppelboden

- Teppichboden
- Spiegelrasterleuchten
- Teeküche
- Lift
- Fernwärme
- Zutrittskontrolle mit berührungslosen ID - Karten
- Portierloge (Mo – Fr besetzt von 8:00 - 17:00 Uhr)
- Innenhof
- barrierefrei
- Tiefgarage im Haus

Energieausweis

Heizwärmebedarf: 48kWh/m².a

Stellplätze:

Tiefgarage im Haus, mit Videoüberwachung

Verkehrsanbindung:

Öffentlich erreicht man die U1 Station "Südtiroler Platz" mit den Straßenbahnlinien 18 und 62 binnen 2 Station; S-Bahn Matzleinsdorfer Platz in der näheren Umgebung; Die Nähe zum Margaretengürtel bietet dem Individualverkehr eine sehr gute Erreichbarkeit an die wesentlichen Stadtanbindungen.

Alle Preisangaben verstehen sich zzgl. der gesetzl. Ust.

Alle Angaben ohne Gewähr, Irrtümer und Änderungen vorbehalten.

Wir weisen darauf hin, dass zwischen dem Vermittler und dem zu vermittelnden Dritten ein familiäres oder wirtschaftliches Naheverhältnis besteht.

Der Vermittler ist als Doppelmakler tätig.

DECUS Immobilien GmbH – Wir beleben Räume

Für weitere Informationen und Besichtigungen steht Ihnen gerne **Frau Mag. (FH) Anita Kronaus-Buchegger** unter der Mobilnummer **+43 664 16 096 66** und per E-Mail unter **kronaus@decus.at** persönlich zur Verfügung.

www.decus.at | office@decus.at

Wichtige Informationen

Bitte beachten Sie, dass per 13.06.2014 eine neue Richtlinie für Fernabsatz- und Auswärtsgeschäfte in Kraft getreten ist.

Ab 1.4.2024 entfallen die Grundbuchs- und Pfandrechteintragungsgebühren vorübergehend für Eigenheime bis zu einer Bemessungsgrundlage von EUR 500.000,-. Voraussetzung ist das dringende Wohnbedürfnis, ausgenommen davon sind vererbte oder geschenkte Immobilien. Die Befreiung ist jedoch für den Einzelfall zu prüfen, DECUS Immobilien übernimmt hierzu keine Haftung.

Ab 01.07.2023 gilt das Erstauftraggeber-Prinzip bei Wohnungsmietverträgen, ausgenommen davon sind Dienst-/Natural-/Werkwohnungen. Wir dürfen gem. § 17 Maklergesetz darauf hinweisen, dass wir auf die Doppelmaklertätigkeit gem. § 5 Maklergesetz bei

Wohnungsmietverträgen verzichten und nur noch einseitig tätig sind (bei den restlichen Vermittlungsarten nicht) und ein wirtschaftliches Naheverhältnis zu unseren Auftraggebern besteht.

Im Falle eines Abschlusses mit Ihnen oder einem von Ihnen namhaft gemachten Dritten bzw. bei beidseitiger Willensübereinstimmung beträgt unser Honorar (lt. Honorarverordnung für Immobilienmakler) 2 Bruttomonatsmieten (BMM) bei Dienst-/Natural-/Werkwohnungen sowie Suchaufträgen, 3 BMM bei Gewerbe-, PKW- und Lagermietverträgen sowie bei Kaufobjekten 3 % des Kaufpreises, zuzüglich der gesetzlichen Umsatzsteuer.

Dieses Objekt wird Ihnen unverbindlich und freibleibend angeboten. Oben angeführte Angaben basieren auf Informationen und Unterlagen des Eigentümers und sind unsererseits ohne Gewähr.

Nähere Informationen sowie unsere AGBs und die Nebenkostenübersichtsblatt finden Sie auf unserer Homepage www.decus.at unter "Service" - "Rechtliches zum FAGG" sowie im Anhang der zugesendeten Objekt-Exposés!

Infrastruktur / Entfernungen

Gesundheit

Arzt <500m
Apotheke <500m
Klinik <1.000m
Krankenhaus <500m

Kinder & Schulen

Schule <500m
Kindergarten <500m
Universität <500m
Höhere Schule <1.000m

Nahversorgung

Supermarkt <500m
Bäckerei <500m
Einkaufszentrum <1.000m

Sonstige

Geldautomat <500m
Bank <500m
Post <500m
Polizei <500m

Verkehr

Bus <500m

U-Bahn <1.000m

Straßenbahn <500m

Bahnhof <1.000m

Autobahnanschluss <3.000m

Angaben Entfernung Luftlinie / Quelle: OpenStreetMap