

**Moderne Traumwohnung in Deutsch-Wagram - Erstbezug,
2 KFZ Abstellplätze, Loggia, 3 Zimmer, 78.55m² -
PROVISION BEZAHLT DER ABGEBER**



Wohn-Essbereich

Objektnummer: 7194

Eine Immobilie von 4immobilien OG

Zahlen, Daten, Fakten

Art:	Wohnung
Land:	Österreich
PLZ/Ort:	2232 Deutsch-Wagram
Zustand:	Erstbezug
Alter:	Neubau
Wohnfläche:	78,55 m ²
Zimmer:	3
Bäder:	1
WC:	1
Stellplätze:	2
Heizwärmebedarf:	B 27,00 kWh / m ² * a
Gesamtenergieeffizienzfaktor:	A 0,75
Kaufpreis:	432.000,00 €
Provisionsangabe:	

Provision bezahlt der Abgeber.

Ihr Ansprechpartner



Rene Sezgin

4immobilien GmbH
Utzstraße 1
3500 Krems an der Donau

T 0660 / 406 36 67



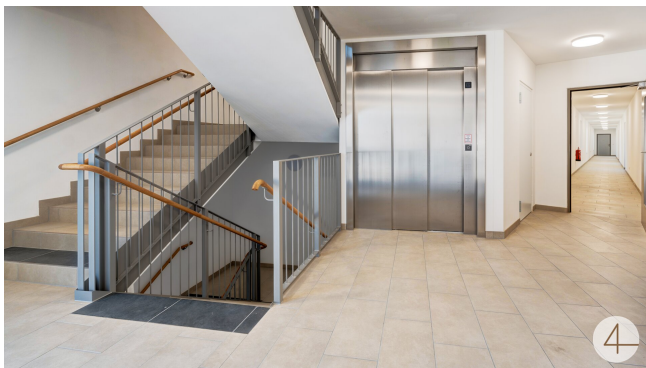


















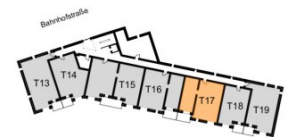
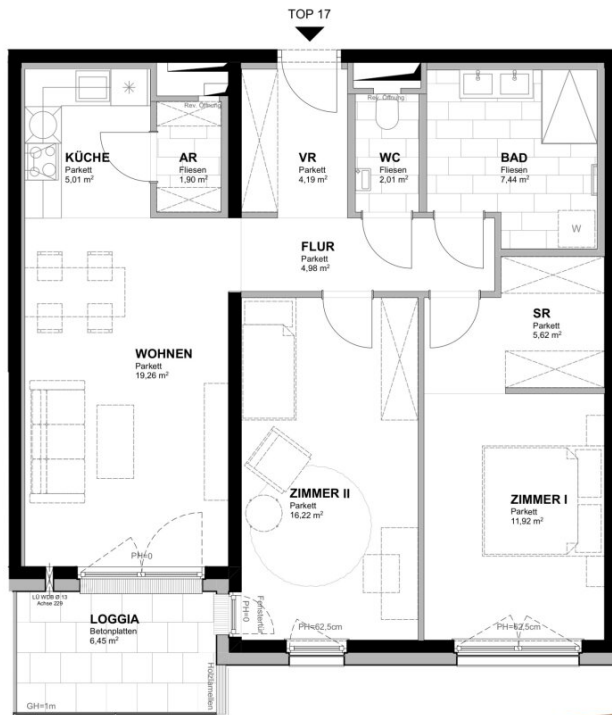




BAHNHOFSTRASSE 60
2232 DEUTSCH-WAGRAM

TOP 17
2.OG
3-Zimmer Wohnung

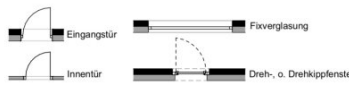
Wohnfläche ca. 78,55 m²
Loggia ca. 6,45 m²
Raumhöhe ca. 2,54 m



Übersichtsplan
2. Obergeschoss



Übersichtsschnitt



Einrichtungen sind nicht Gegenstand des Vertrages und dienen nur als Vorschlag. Boden- und Wandbeläge, Elektro-, Sanitär- und sonstige Ausstattung laut gültiger Bau- und Ausstattungsbeschreibung.
Die Raum- und Wohnungsgrößen können sich durch die Detailplanung geringfügig ändern. Die in den Plänen vorhandenen Abmessungen sind Rohbaumaße und nicht für die Bestellung von Einbaumöbel verwendbar - Naturmaße erforderlich! Zusätzlich abgehängte Decken und Pöterien nach Erfordernis (weitere Abminderung der Raumhöhe möglich). Unverbindliche Plankopie, Änderungen vorbehalten.

MJM KIRCHENPLATZ 3 | 2020 HOLLABRUNN
TEL: +43 2992 3945

KOLONITZGASSE 2A | 1630 WIEN
TEL: +43 1 3178112

ARCHITEKTEN MAURER & PARTNER WIENER STRASSE 5/VIAD | 2110 KÖRNBRUNN
TEL: +43 2242 82148

WWW.MAUER-PARTNER.AT
ARCHITEKTEN MAURER & PARTNER ZT GMBH

Objektbeschreibung

Bei Kauf einer Wohnung bis 31.12.2024: Möbelgutschein im Wert von 7.000 € inkl. USt.!*

* Bei Kauf einer Wohnung bis Ende des Jahres, erhalten Sie als Käufer:in einen Möbelgutschein im Wert von 7.000 € inkl. USt. Die Voraussetzung ist, die Übermittlung eines verbindlichen Kaufangebots bis spätestens 31.12.2024 an die Verkäuferin. Eine Barablöse ist in Form einer Kaufpreisreduktion in Höhe des Gutscheinwerts möglich.

Tolles Neubauprojekt unweit von Wien, in Deutsch Wagram

Wohnen im Weinviertel - Eigentumswohnung zur Eigennutzung oder Vorsorge

Die Kurzinformation für eilige Leser:

- **Erstbezug**
- **PROVISION BEZAHLT DER ABGEBER**
- **Preis für Anleger: € 386.200 (zuzüglich 20% Ust.)**
- **Wohnnutzfläche von rund 78,55m²**
bestehend aus Vorraum ,WC, Abstellraum, Bad, Wirtschaftsraum, Schlafzimmer, Wohnküche
- **Loggia mit rund 6,45m²**

- **hochwertige und moderne Ausstattung**
- außenliegender Sonnenschutz (**elektrische Raffstore/Rolläden**)
- **Massivbauweise**
- **Kunststofffenster (3fach verglast)**
- **Fliesen in den Nassräumen, Fertigparkett in den Wohnräumen**
- **Glasfaseranbindung**
- **Niedrigenergiehaus**
- **Kabel / Satelliten-TV**
- **Abstellraum**
- **Kinderspielplatz**
- **Fahrradraum**
- **Personenaufzug**
- **Beheizung erfolgt über Fernwärme**
- **Gegensprechanlage**
- **2 KFZ Abstellplätze im Kaufpreis inkludiert**

Verfügbar: nach Rücksprache

Hausverwaltung:

teamneunzehn.at Hausverwaltung GmbH

FN 36233 i

Handelskai 94-96, 1. OG

1200 Wien

Treuhänder:

Frau Dr. Witt-Döring

1010 Wien, Rathausplatz 4

01 4272000

Konditionen: 1,5% vom Kaufpreis zzgl Ust und Barauslagen

Notarielle Beglaubigung kommt hinzu

Die ausführliche Beschreibung:

Diese Wohnung liegt in zweiten **Obergeschoß dieses Neubauprojektes** und besticht durch den **großzügig konzipierten Grundriss** und der **tollen Lage**.

Im **Vorraum angekommen**, gelangen Sie **linkerhand** in den Abstellraum sowie ins **WC** mit Handwaschbecken, weiters in die Wohnküche mit Ausgang auf Balkon.

Geradeaus stehen Ihnen ein **Schlafzimmer**, sowie ein **Wirtschaftsraum und ein Bad mit Dusche** zur Verfügung.

Die Bauweise und Ausstattung:

Dieses Neubauprojekt wurde in **Massivbauweise** errichtet und besticht durch die **hochwertige Ausstattung** und den **familienfreundlichen Wohnkonzepten**.

Hochwertiger **Echtholzparkett**, zukunftsorientierte, **umweltbewusste Fernwärme** sowie die Möglichkeit zur Vorbereitung der **E-Tankstelle** runden das Ganze ab.

Beheizung:

Die **Beheizung** erfolgt via Fernwärme, welche mittels Fußbodenheizung **für angenehmes Wohnklima sorgt**.

Betriebskosten:

Die **Betriebskosten** werden mit ca. **2,93€ / Nutzwert** vorgeschrieben, dies ist eine Schätzung der Hausverwaltung und kann sich bei der nächsten Vorschreibung 2025 ändern.

Verkehrsanbindungen:

Durch Deutsch Wagram verläuft die L13 Deutsch-Wagram (B8 Angerner Straße) - Bockfließ (L12 nach Gänserndorf).

Über die **B8 Angerner Straße** ist man **binnen ca. 10 Autominuten** an der **Anschlussstelle Süßenbrunn**, die wiederum auf die **S1 (Verlängerung der A23)** führt.

Der **Bahnhof Deutsch Wagram** befindet sich direkt **vor Ort**. Von dort aus fährt der **Zug regelmäßig nach Wien**.

Fahrtzeit nach **Wien Floridsdorf** ist etwa **17 Minuten**, nach **Wien Praterstern** **27 Minuten** und nach **Gänserndorf** etwa **10 Minuten**.

Zug R1: Wien Rennweg - Wien Handelskai - **Deutsch-Wagram Bahnhof** - Gänserndorf Bahnhof

Zug REX1: Wien Meidling - Wien Floridsdorf - **Deutsch Wagram Bahnhof** - Gänserndorf Bahnhof - Drösing - Bernhardstal - Bréclav

Infrastruktur:

In unmittelbarer Nähe befinden sich Einkaufsmöglichkeiten für den täglichen Bedarf. Ob **Nahversorger** (Spar, Merkur, Bipa, uvm.), **Apotheke, Ärzte, Tierarzt, Schulen** oder **Kindergärten**, alles ist **fußläufig** in wenigen Minuten **erreichbar**.

Gewerbepark Stadlau ist rund **12 Autominuten** entfernt, **G3 Shopping** Resort ist in rund **13 Autominuten** zu erreichen.

FINANZIERUNGSHILFE WIRD GEBOTEN

Wir weisen darauf hin, dass zwischen dem Vermittler und dem zu vermittelnden Dritten ein familiäres oder wirtschaftliches Naheverhältnis besteht.