

Attraktive 3 Zimmer Wohnung im Zentrum von Gleisdorf mit Balkon



Wohnzimmer Staging

Objektnummer: 7772/175

Eine Immobilie von Immventure Real Estate GmbH

Zahlen, Daten, Fakten

Art:	Wohnung
Land:	Österreich
PLZ/Ort:	8200 Gleisdorf
Baujahr:	1997
Zustand:	Gepflegt
Wohnfläche:	82,93 m ²
Balkone:	1
Heizwärmebedarf:	C 56,62 kWh / m ² * a
Kaufpreis:	169.000,00 €
Betriebskosten:	65,47 €
Heizkosten:	83,93 €
USt.:	34,68 €
Provisionsangabe:	

3% des Kaufpreises zzgl. 20% USt.

Ihr Ansprechpartner



Ing. Alexander Grassl

Immventure Real Estate GmbH
Peballweg 12
8047 Graz

T +43 664 9277786

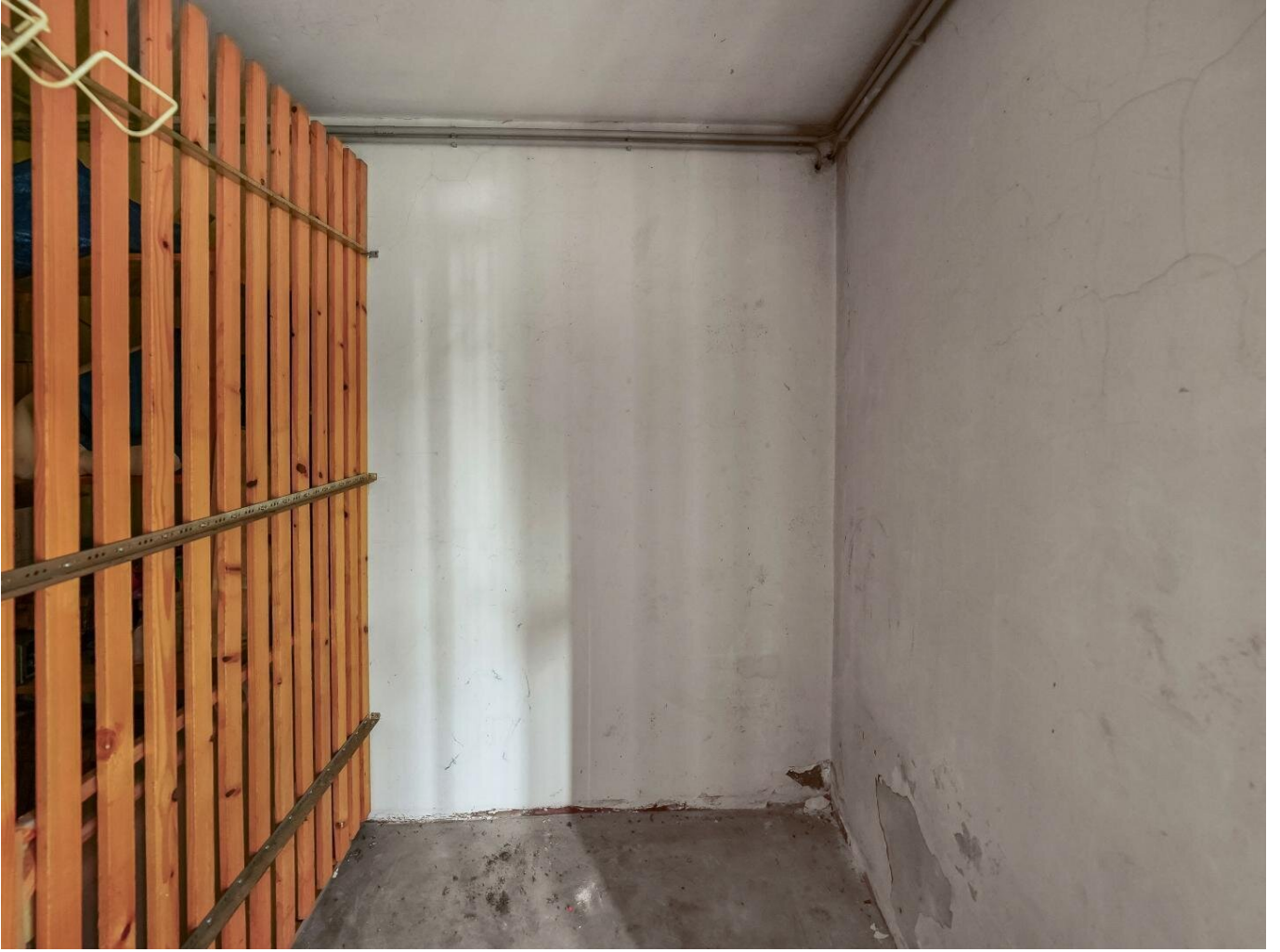
Gerne stehe ich Ihnen für weitere Informationen oder einen Besichtigungstermin zur











Objektbeschreibung

Die angebotene Immobilie befindet sich im Herzen von Gleisdorf. Mit einer ausgezeichneten Infrastruktur sowie einer Vielzahl an Freizeitmöglichkeiten in unmittelbarer Nähe ist diese Lage ideal für Familien, Paare und Singles gleichermaßen.

Die Wohnung erstreckt sich über eine Fläche von 82,93 Quadratmetern und bietet eine optimale Raumaufteilung. Das Wohnzimmer verfügt über einen Balkon mit Blick in den grünen Innenhof. Zusätzlich bietet die Wohnung ein getrenntes WC und Badezimmer. Mit zwei Schlafzimmern ist ausreichend Platz für erholsame Nächte vorhanden. Ein Kellerabteil bietet zusätzlichen Stauraum für persönliche Gegenstände.

Für Familien mit Kindern bietet der in der Anlage liegende Kinderspielplatz ideale Möglichkeiten zum Spielen und Toben. Ein Einkaufszentrum in unmittelbarer Nähe ermöglicht eine bequeme Besorgung des täglichen Bedarfs. Die Wohnung zeichnet sich durch ihre gute Aufteilung aus und ist dank der naheliegenden öffentlichen Verkehrsanbindung optimal erreichbar.

Diese Immobilie bietet nicht nur eine ideale Lage, sondern auch eine hervorragende Ausstattung und attraktive Annehmlichkeiten in der Umgebung.

Für weitere Informationen und Besichtigungstermine stehen wir Ihnen gerne zur Verfügung. Kontaktieren Sie uns noch heute!

Noch nichts gefunden? Wir informieren Sie über geeignete Immobilienangebote noch vor allen anderen.

Legen Sie jetzt Ihren individuellen Suchagenten unter folgendem Link an. Wir schicken Ihnen passende Immobilien exklusiv vorab zu.

[Suchagent anlegen](https://immventure-real-estate.service.immo/registrieren/de) - <https://immventure-real-estate.service.immo/registrieren/de>

Der Vermittler ist als Doppelmakler tätig.

Infrastruktur / Entfernungen

Gesundheit

Arzt <500m
Apotheke <500m
Klinik <10.000m

Kinder & Schulen

Schule <1.000m
Kindergarten <500m
Höhere Schule <500m

Nahversorgung

Supermarkt <500m
Bäckerei <500m

Sonstige

Geldautomat <500m
Bank <500m
Post <500m
Polizei <500m

Verkehr

Bus <500m
Bahnhof <500m
Autobahnanschluss <1.000m
Flughafen <8.500m

Angaben Entfernung Luftlinie / Quelle: OpenStreetMap