

Entspanntes Landleben: Gemütliches Zuhause samt Innenhof, Scheune & Garten im Retzer Land



Objektnummer: 6891/221

Eine Immobilie von ullrich-immo GmbH

Zahlen, Daten, Fakten

Art:	Haus - Einfamilienhaus
Land:	Österreich
PLZ/Ort:	2070 Retz
Baujahr:	1976
Zustand:	Gepflegt
Alter:	Neubau
Wohnfläche:	338,00 m ²
Zimmer:	10
Bäder:	3
WC:	3
Stellplätze:	2
Heizwärmebedarf:	F 248,00 kWh / m ² * a
Gesamtenergieeffizienzfaktor:	G 4,64
Kaufpreis:	249.000,00 €
Provisionsangabe:	

3% des Kaufpreises zzgl. 20% USt.

Ihr Ansprechpartner



Alexander Ullrich

ullrich-immo GmbH
Kirchenstraße 4
2070 Retz

T +43 664 242 20 62







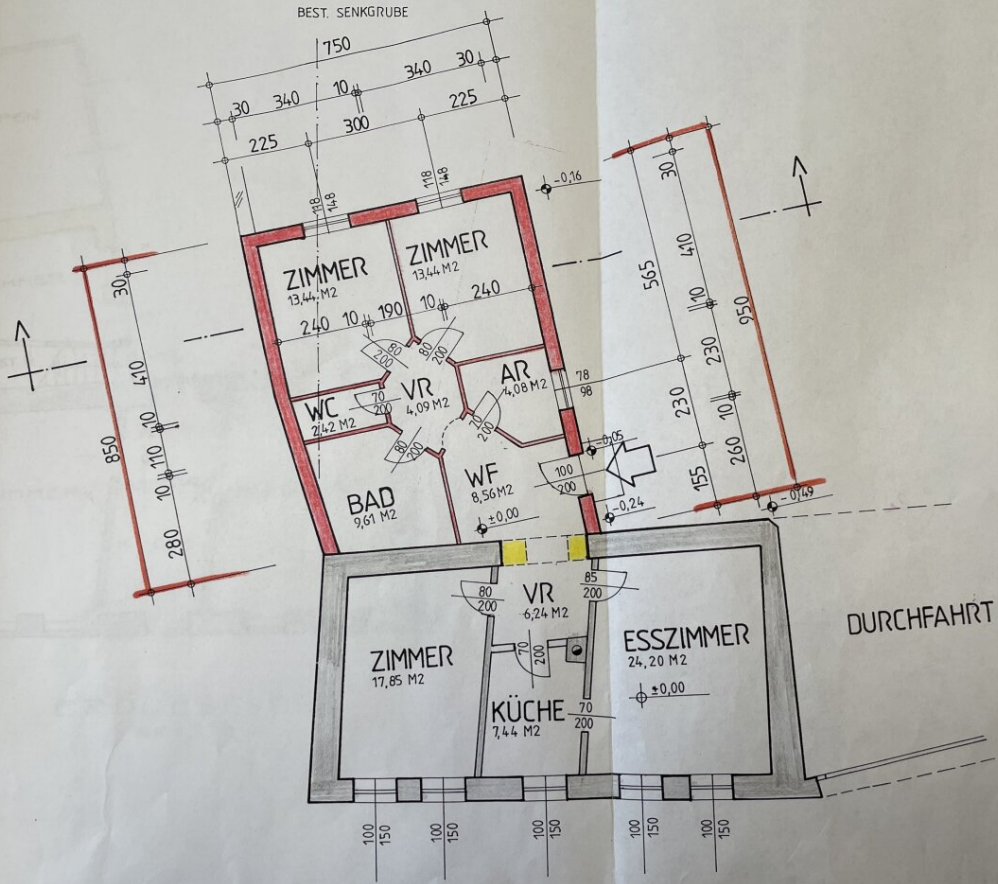




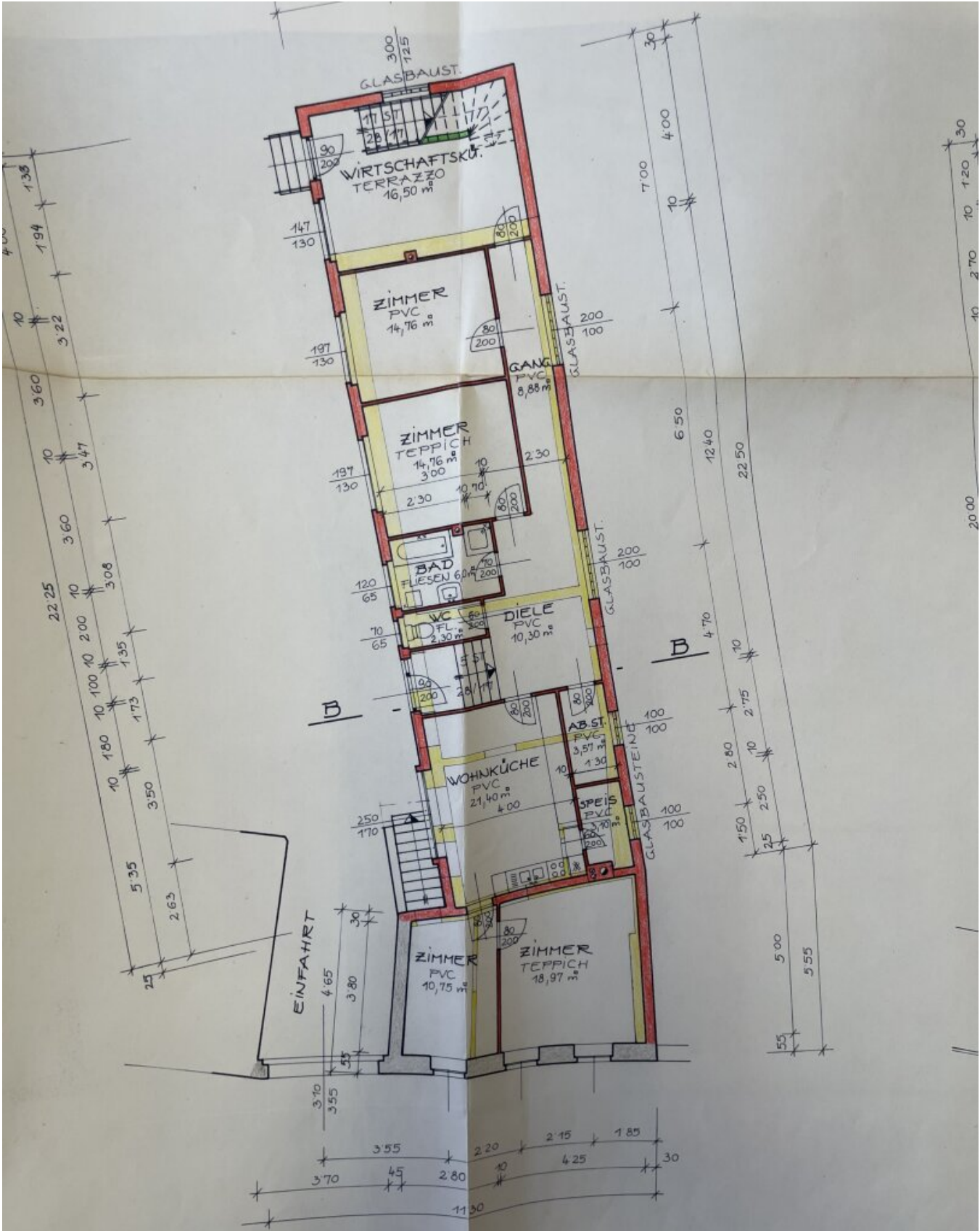




BEST. SENKGRUBE



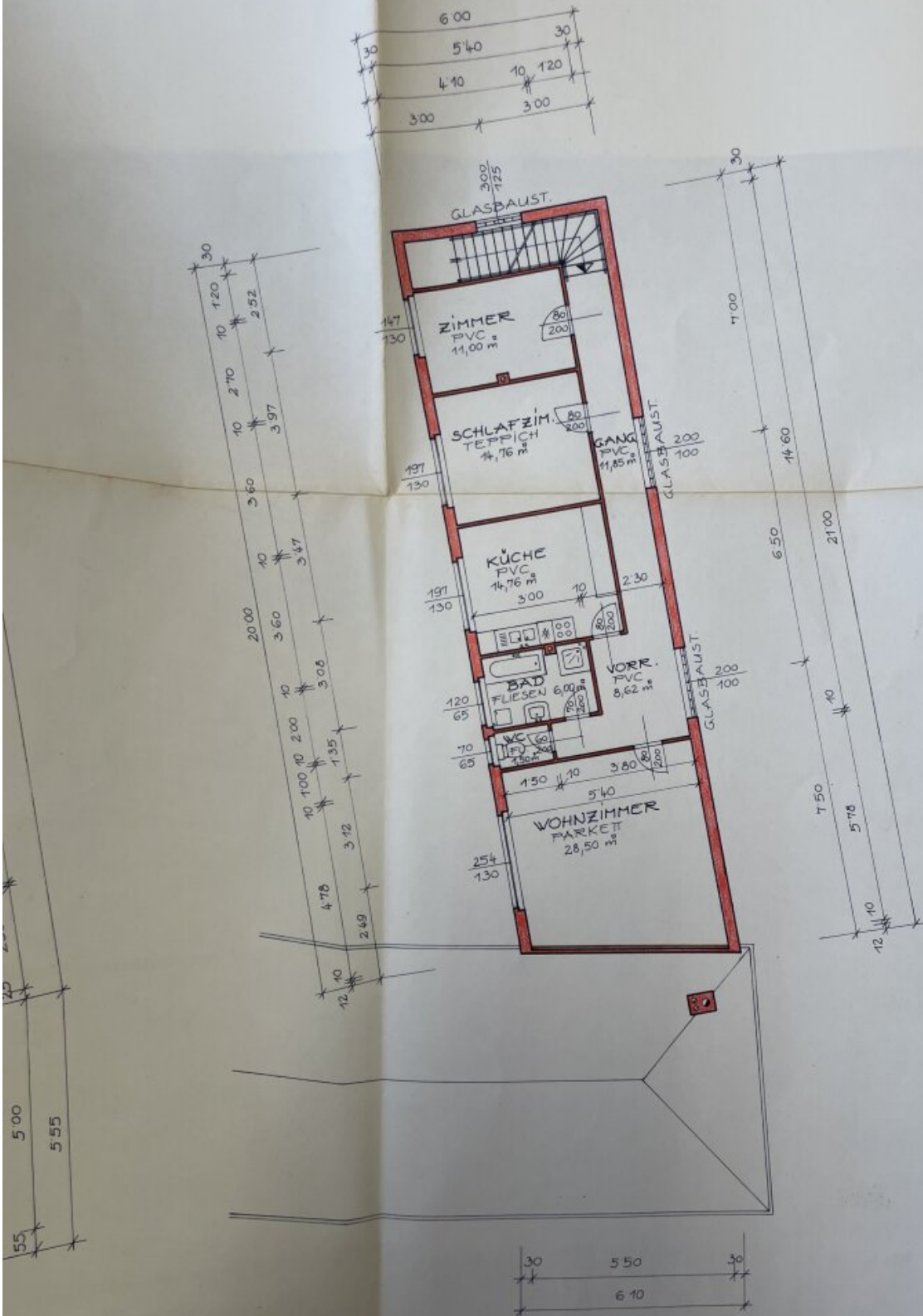
GRUNDRISS



ERDGESCHOSS

BAUWERBE
HR SIMLER
2083 PLEISS

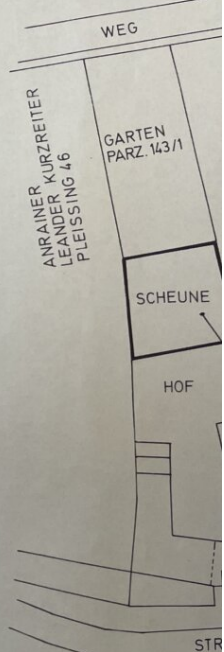
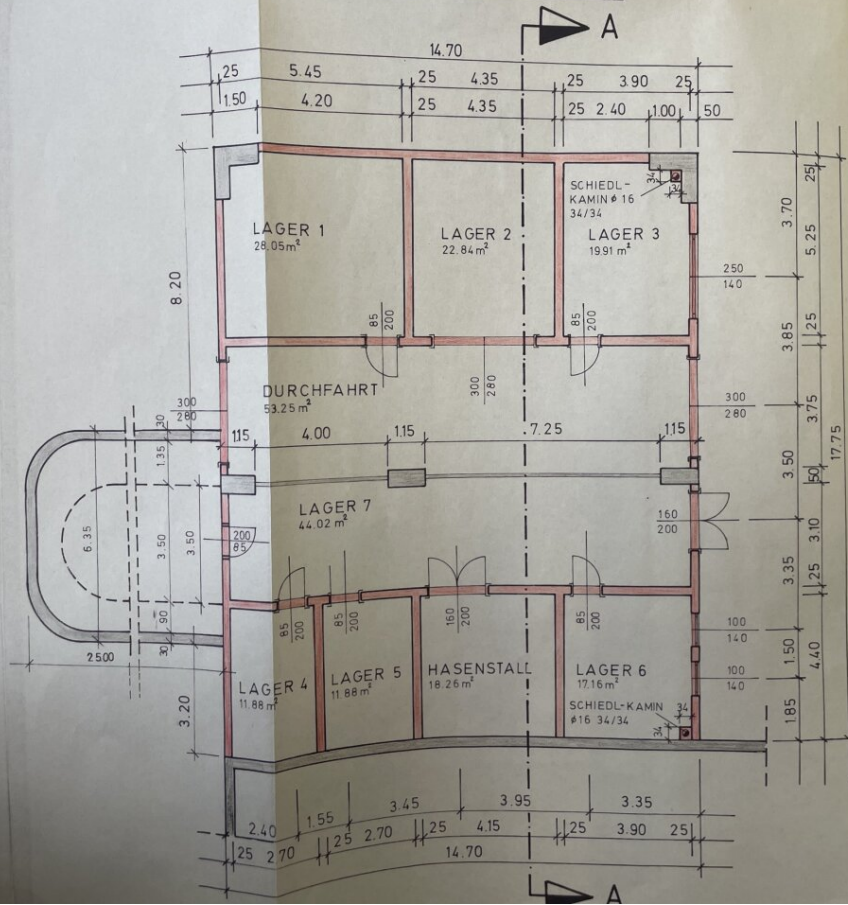
FARZ: 142
EZ: 62



1. STOCK

GRUNDRISS M 1:100

LAGEPLAN M



Objektbeschreibung

Mehrfamilienhaus, 1.702m² Grundfläche, Wfl. ca. 338m²;

Willkommen in **Pleissing**, im idyllischen **Retzer Land**:

Die Liegenschaft bietet Platz für mehrere Generationen und verschiedene Nutzungskonzepte.

Angekommen im Innenhof, finden sich auf linker & rechter Seite 2 von einander getrennte Wohneinheiten.

Die Räumlichkeiten des linken Teils (Baujahr 1998) teilen sich wie folgt auf:

- Vorraum
- Küche
- Wohnzimmer
- 3 Schlafzimmer
- Bad inkl. Dusche & Badewanne
- getrenntes WC
- Abstellraum

Der rechte Teil (Baujahr 1976) verfügt über 2 Geschosse:

EG:

- Vorraum

- Wohnküche
- 3 Zimmer
- Badezimmer
- getrenntes WC
- Abstellraum

Durch einen im Haus befindenden Stiegenaufgang gelangt man in das Obergeschoss.

OG:

- Vorraum
- 3 Zimmer
- Badezimmer
- getrenntes WC

Die an den Innenhof anliegende Scheune bietet zahlreiche Nutzungsmöglichkeiten, sei es als Werkstatt, Atelier oder Hobbyraum.

Durch die Scheune gelangt man in den großen Garten, welcher zu gemütlichen Stunden im Grünen einlädt. Die Zufahrt zum Grundstück gelingt sowohl von der Straßen-, als auch von der Gartenseite.

AUSSTATTUNG:

Die Liegenschaft wird mit einer Holzzentralheizung beheizt. Geparkt werden kann sowohl vor dem Haus, im Innenhof als auch in der Scheune.

LAGE und Anbindung:

Pleissing liegt im Retzer Land und zeichnet sich durch seine idyllische Lage und ländliche Atmosphäre aus. Umgeben von sanften Hügeln und weiten Feldern bietet dieser Ort eine Oase der Ruhe und Entspannung fernab vom Trubel der Stadt. Die Umgebung lädt zu ausgedehnten Spaziergängen und Wanderungen ein und ist ein Paradies für Naturliebhaber und Erholungssuchende. Gleichzeitig sind alle Annehmlichkeiten des täglichen Bedarfs in Weitersfeld (ca. 3 Autominuten) und Retz (ca. 10 Autominuten), so dass man die Vorzüge des Landlebens genießen kann, ohne auf Komfort verzichten zu müssen. In Pleissing befinden sich zudem ein Kindergarten und eine Volksschule.

PREISE:

Kaufpreis: EUR 249.000,-

Provision: 3% des Kaufpreises zzgl. 20 % USt.

Infrastruktur / Entfernungen

Gesundheit

Arzt <3.000m

Klinik <8.000m

Apotheke <10.000m

Kinder & Schulen

Schule <3.000m

Kindergarten <3.000m

Nahversorgung

Supermarkt <9.500m

Sonstige

Bank <3.000m

Geldautomat <3.000m

Polizei <3.500m

Post <5.500m

Verkehr

Bus <500m

Bahnhof <1.000m

Angaben Entfernung Luftlinie / Quelle: OpenStreetMap