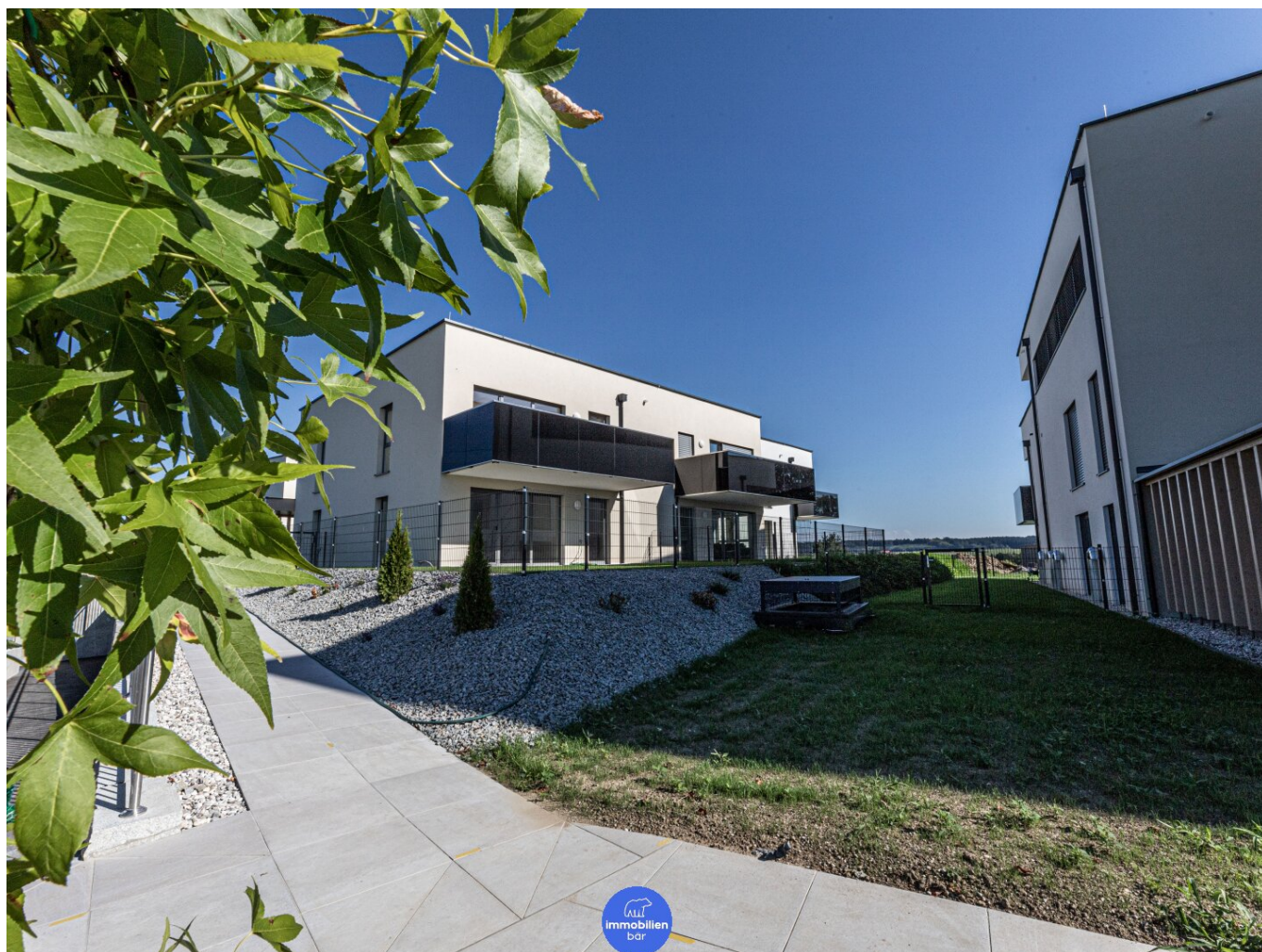


Helle 2 Zimmer Gartenwohnung inkl. Carport - einmaliger Weitblick



Objektnummer: 5753/516647131

Eine Immobilie von Konzeptmühle GmbH - Immobilien Bär

Zahlen, Daten, Fakten

Adresse	Panoramaweg 2
Art:	Wohnung
Land:	Österreich
PLZ/Ort:	4720 Neumarkt im Hausruckkreis
Zustand:	Neuwertig
Alter:	Neubau
Wohnfläche:	52,04 m ²
Zimmer:	2
Bäder:	1
WC:	1
Terrassen:	1
Stellplätze:	1
Garten:	31,81 m ²
Heizwärmebedarf:	B 40,00 kWh / m ² * a
Gesamtenergieeffizienzfaktor:	A 0,76
Kaufpreis:	199.000,00 €
Provisionsangabe:	

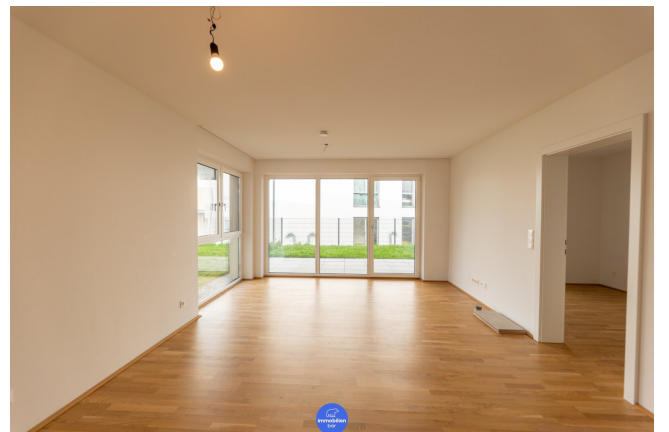
3% des Kaufpreises zzgl. 20% USt.

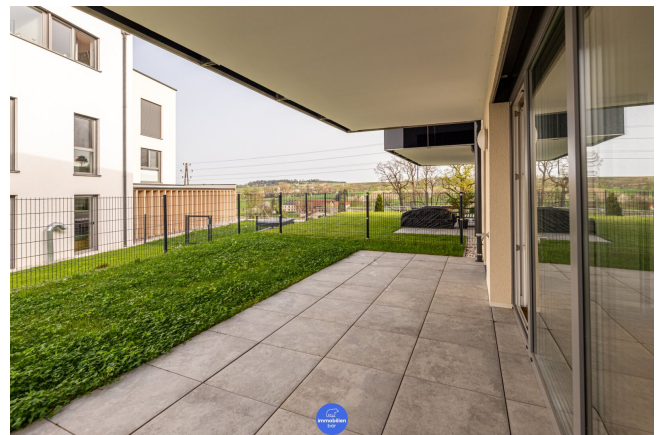
Ihr Ansprechpartner



Lukas Gabriel

Konzeptmühle GmbH - Immobilien Bär
Linzer Straße 26
4701 Bad Schallerbach









Objektbeschreibung

In Neumarkt am Hausruck am wunderschönen Pogberg gelegen, befinden sich die modernen Panoramavillen, welche 2021/22 errichtet wurden. In der exklusiven Wohnanlage, die aus 3 Hauptgebäuden besteht, entstanden 24 neue und moderne Wohneinheiten samt hochwertiger Ausstattung. Ab sofort, ist eine hochwertige Anlegerwohnung mit besonderen Extras zum Kauf verfügbar.

Auf Besonderheiten wurde beim Bau großen Wert gelegt. Es sind eine Fußbodenheizung, hochwertige Parkett und Fliesenböden integriert. Bad und WC wurden hochwertig und modern ausgestattet.

Eine allgemeine Fahrradabstellfläche, ein Trockenraum sowie eine allgemeine Gartenfläche stehen in den Panoramavillen ebenso zur gemeinschaftlichen Nutzung zur Verfügung.

- Qualitative Bauweise
- Niedrigenergiebauweise
- Fußbodenheizung
- Hochwertige Parkett- und Fliesenböden

Ab sofort, ist eine hochwertige Eigentumswohnung mit besonderen Extras zum Kauf verfügbar. Die 52,04m² große 2-Zimmerwohnung gilt als Top-Objekt, da diese Wohneinheit viele hochwertige Besonderheiten aufweist. Ein besonderes Highlight ist die Terrasse mit etwa 17,37m² und der Eigengarten mit 31,81m². Große Fensterfronten machen die gesamte 2-Zimmerwohnung sehr hell und freundlich.

Highlights:

- ca. 52,04m² Wohnfläche

- 2 Zimmer
- ca. 17,37m² Terrasse
- ca. 31,81m² Eigengarten
- 1 Carportstellplatz
- sofort beziehbar

Infrastruktur / Entfernungen

Gesundheit

Apotheke <375m

Arzt <6.200m

Krankenhaus <8.175m

Kinder & Schulen

Schule <400m

Kindergarten <1.050m

Nahversorgung

Supermarkt <400m

Bäckerei <1.225m

Einkaufszentrum <7.375m

Sonstige

Bank <400m

Geldautomat <1.250m

Post <7.425m

Polizei <7.275m

Verkehr

Bus <575m

Bahnhof <625m

Flughafen <4.200m

Angaben Entfernung Luftlinie / Quelle: OpenStreetMap