

## Bregenzer Juwel, Stadthaus in bester Lage!



**Objektnummer: 545**

**Eine Immobilie von Kmenta & Partner GmbH**

## Zahlen, Daten, Fakten

<b>Art:</b>	Haus - Stadthaus
<b>Land:</b>	Österreich
<b>PLZ/Ort:</b>	6900 Bregenz
<b>Baujahr:</b>	1723
<b>Zustand:</b>	Gepflegt
<b>Alter:</b>	Altbau
<b>Provisionsangabe:</b>	

3% des Kaufpreises zzgl. 20% USt.

## Ihr Ansprechpartner



### Thomas Karg

Kmenta & Partner Immobilienmakler GmbH  
Kirchstraße 10  
6900 Bregenz

T +43 5574 54 325 - 13

Gerne stehe ich Ihnen für weitere Informationen oder einen Besichtigungstermin zur Verfügung.















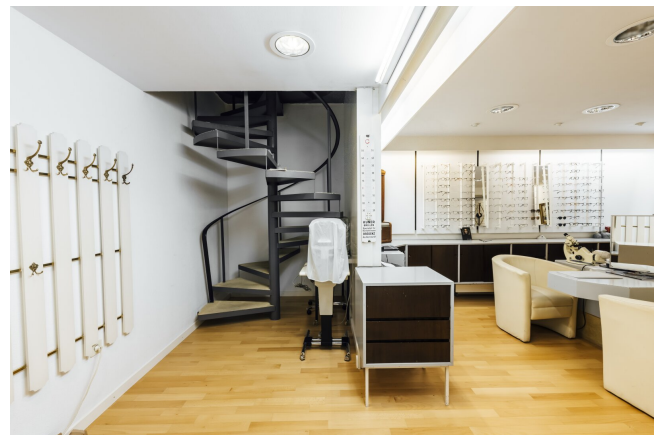




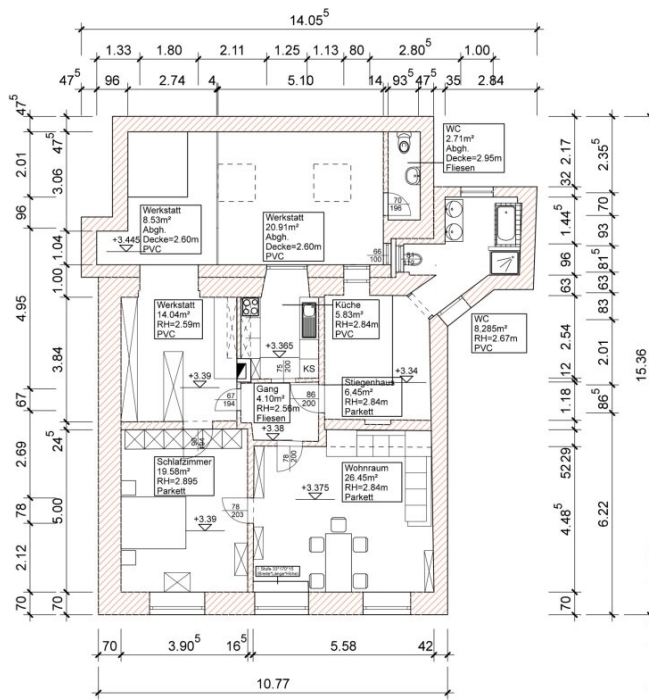








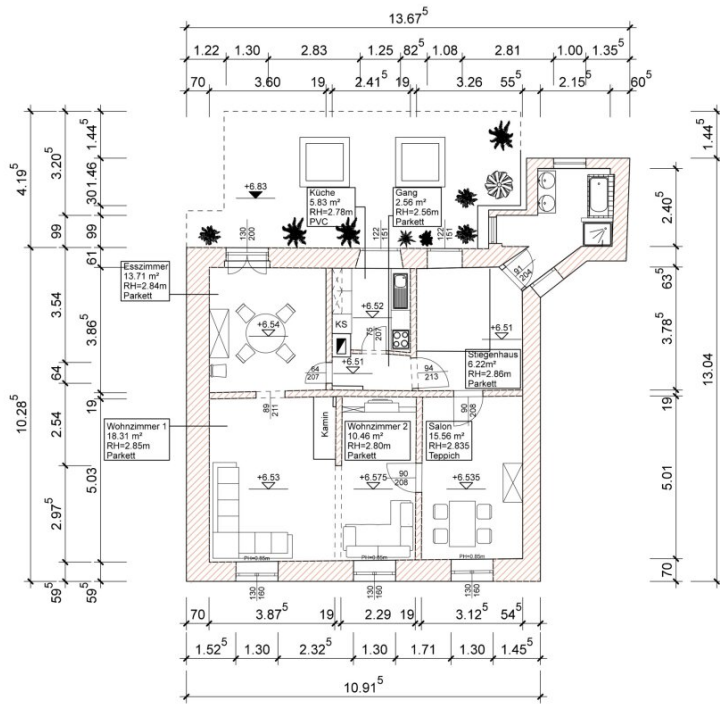




### ENTWURF

<b>Bauherr:</b> Kuner Kornmarktplatz 3 6900 Bregenz	<b>Bemerkung:</b>
<b>Planverfasser:</b> Architekt DI Thomas E. Kinz 6900 Bregenz, Römerstraße 2 Telefon: 05574/43737-0 Telefax: 05574/43737-37	
<b>Planmaß:</b> Grundriss 1. OG 1:100	<b>Gezeichnet:</b> Auer/Ittron
<b>Projekt:</b>	<b>Plannummer:</b>
<b>Maßstab:</b> 1:100 <b>Datum:</b> 07.06.15	
<b>Boisarbeiten:</b> Baufaufnahme	





**ENTWURF**

Bauherr:  
Kuner  
Kornmarktplatz 3  
6900 Bregenz

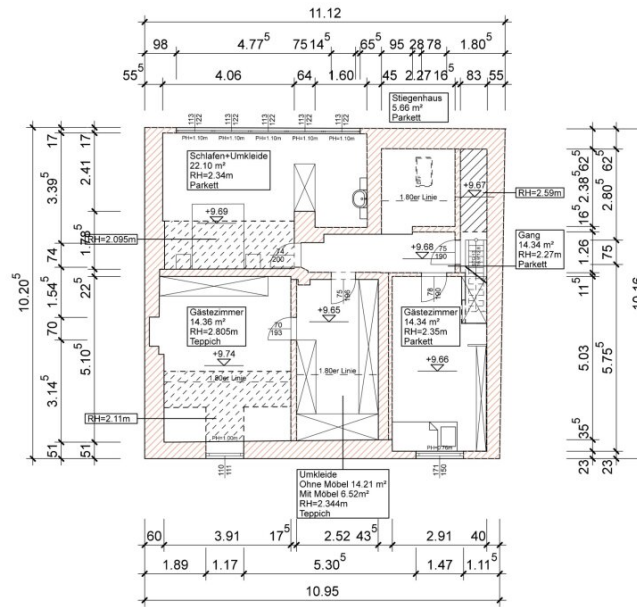
Bernde:

Planverfasser:  
Architekt Di Thomas E. Kinz  
6900 Bregenz, Römestraße 2  
Telefon: 05574/43737-0  
Telefax: 05574/43737-37

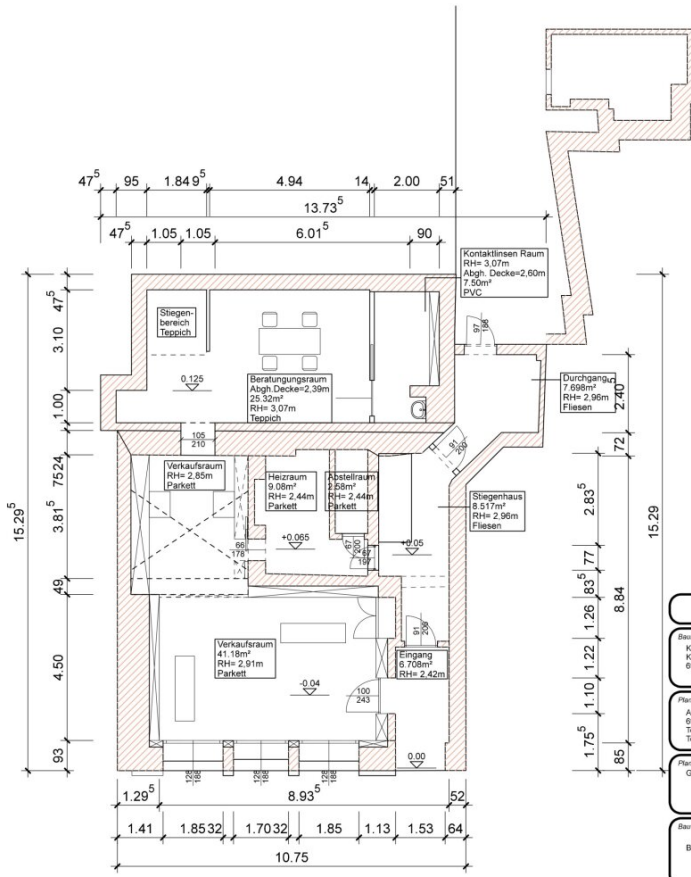
Planinhalt:  
Grundriss 2 OG 1:100

Gezeichnet: Auer/Hofen  
Maßstab: 1:100 Datum: 07.06.15  
Projekt: Plannummer:

Bezeichnet:  
Baufaufnahme



<b>ENTWURF</b>	
<b>Bauherr:</b> Künzler Kormmarktplatz 3 6900 Bregenz	<b>Bestands:</b>  
<b>Planverfasser:</b> Architekt DI Thomas E. Kinz 6900 Bregenz, Römerstraße 2 Telefon: 05574/43737-0 Telefax: 05574/43737-37	
<b>Planinhalt:</b> Grundriss DG 1:100	<b>Gezeichnet:</b> Auer/Itten <b>Maßstab:</b> 1:100 <b>Datum:</b> 07.08.15 <b>Projekt:</b> <b>Plannummer:</b>
<b>Baunotizen:</b> Bauaufnahme	



<b>ENTWURF</b>	
<b>Bauherr:</b> Künze Kormarktplatz 3 6900 Biezenz	<b>Bekende:</b>  
<b>Planverfasser:</b> Architekt DI Thomas E. Kinz 6900 Biezenz, Römerstraße 2 Telefon: 05574443737-0 Telefax: 05574443737-37	
<b>Revimat:</b> Grundriss EG    1:100	<b>Geszeichnet:</b> Auer/Itten <b>Maßstab:</b> 1:100 <b>Datum:</b> 07.08.15 <b>Projekt:</b> <b>Plannummer:</b>
<b>Gezeichnet:</b> Bauaufnahme	

## Objektbeschreibung

Willkommen zu einer einzigartigen Gelegenheit mitten im Herzen von Bregenz!

Träumen Sie von einem erstklassigen Standort für Ihr neues Geschäft oder Ihre Wohnträume? Dann ist dieses Juwel am Kornmarktplatz genau das Richtige für Sie!

Diese Immobilie ist mehr als nur ein Gebäude – sie ist eine exklusive Möglichkeit, Ihre Visionen zu verwirklichen. Mit einem zentralen Standort in der pulsierenden Innenstadt von Bregenz bietet dieses Objekt unendliches Potenzial.

Stellen Sie sich vor, Sie gestalten Ihr eigenes Café, Restaurant oder Geschäft, umgeben von historischem Charme und dem lebhaften Treiben des Kornmarktplatzes. Oder nutzen Sie die Möglichkeit, Ihre Traumwohnung zu verwirklichen und inmitten des städtischen Lebens zu residieren.

Das Beste daran? Die Möglichkeiten sind endlos! Dieses Objekt bietet nicht nur eine erstklassige Lage, sondern auch die Option, durch den Ausbau um zwei weitere Stockwerke Ihre Träume in die Höhe wachsen zu lassen.

Worauf warten Sie noch? Ergreifen Sie diese Gelegenheit und machen Sie sich bereit, Teil der lebendigen Bregenzer Gemeinschaft zu werden. Kontaktieren Sie uns noch heute, um weitere Informationen zu erhalten und Ihren persönlichen Besichtigungstermin zu vereinbaren.

Nutzen Sie diese Chance, Ihren Platz im Herzen von Bregenz zu sichern – Ihr neues Kapitel beginnt hier!

Für weitere Fragen stehe ich Ihnen gerne zu Verfügung.

### Infrastruktur / Entfernungen

#### **Gesundheit**

Arzt <500m

Apotheke <500m

Krankenhaus <1.000m

Klinik <500m

#### **Kinder & Schulen**

Schule <500m

Kindergarten <1.000m

Höhere Schule <4.000m

Universität <500m

**Nahversorgung**

Supermarkt <500m

Bäckerei <500m

Einkaufszentrum <500m

**Sonstige**

Bank <500m

Geldautomat <500m

Post <500m

Polizei <1.000m

**Verkehr**

Bus <500m

Autobahnanschluss <2.000m

Bahnhof <500m

Angaben Entfernung Luftlinie / Quelle: OpenStreetMap