

Therapie-/Praxisräume in Reith im Alpachtal



Objektnummer: 2181/5601

Eine Immobilie von Immobilien Peter Ungerank

Zahlen, Daten, Fakten

| | |
|--------------------------------------|--|
| Art: | Büro / Praxis - Praxis |
| Land: | Österreich |
| PLZ/Ort: | 6235 Reith im Alpbachtal |
| Baujahr: | 1974 |
| Zustand: | Gepflegt |
| Möbliert: | Voll |
| Nutzfläche: | 112,24 m ² |
| Zimmer: | 6 |
| WC: | 1 |
| Stellplätze: | 3 |
| Heizwärmebedarf: | D 102,60 kWh / m ² * a |
| Gesamtenergieeffizienzfaktor: | C 1,54 |
| Kaltmiete (netto) | 1.504,08 € |
| Kaltmiete | 1.804,08 € |
| Miete / m² | 13,40 € |
| Betriebskosten: | 300,00 € |

Ihr Ansprechpartner



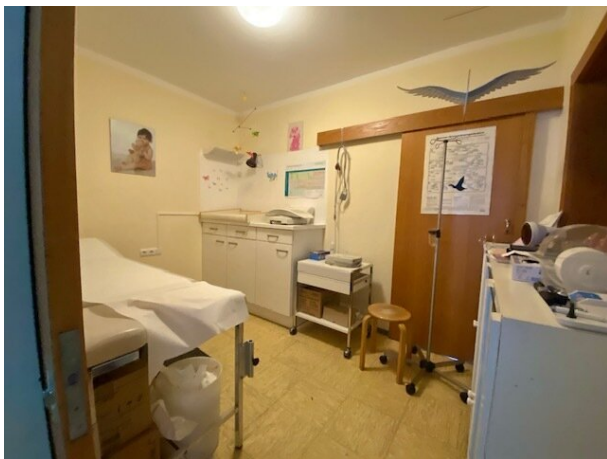
Christoph Schöser

Immobilien Peter Ungerank
Hilebrandweg 16
6263 Fügen

T +43 660 675 4480

Gerne stehe ich Ihnen für weitere Informationen oder einen Besichtigungstermin zur Verfügung.

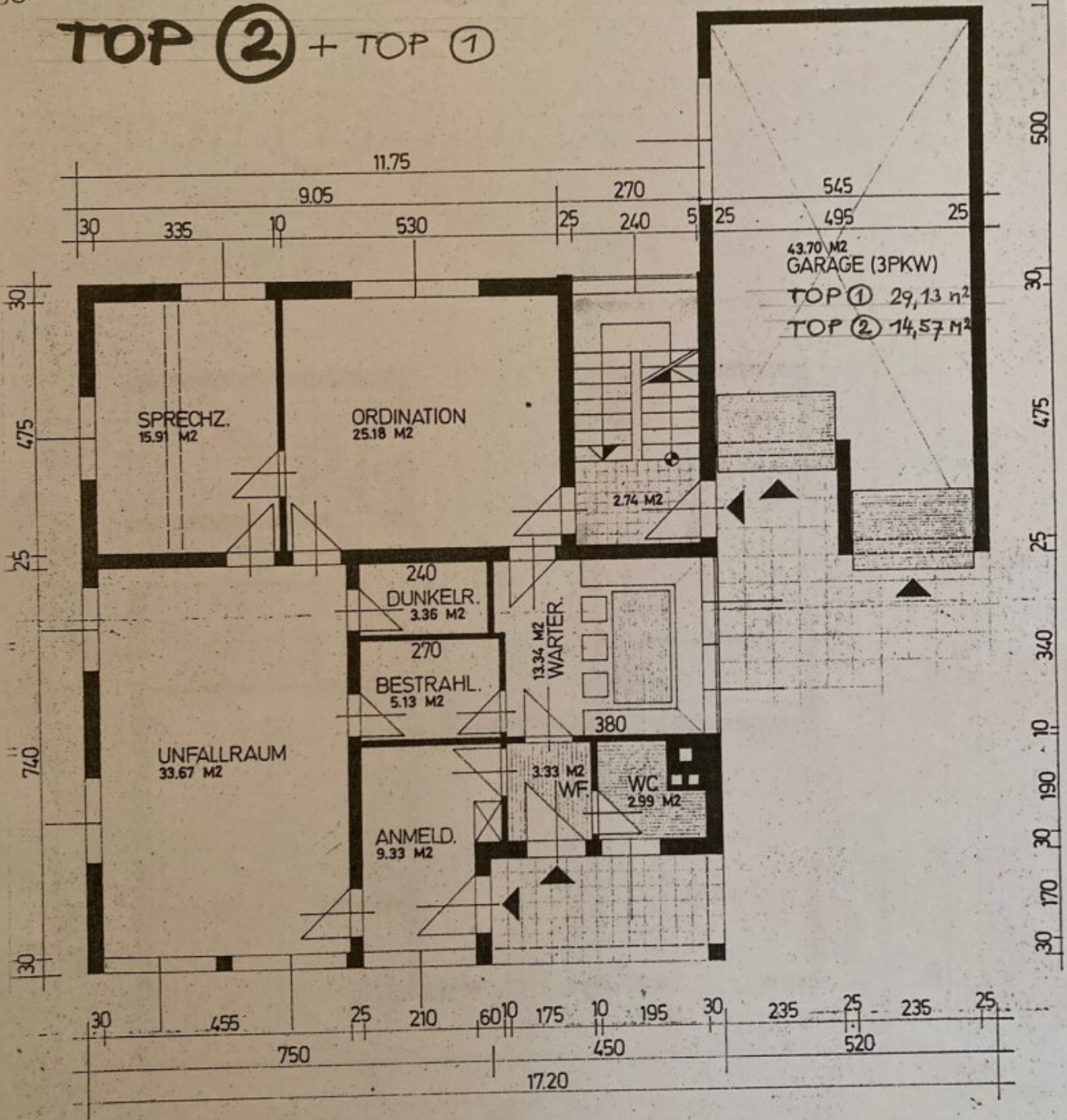






30

TOP ② + TOP ①



|| = IDEELLE BEN.

ERDGESCHOSS

HANSJÖRG LEDERER
Maurer- u. Zimmermeister

Objektbeschreibung

Wir freuen uns, Ihnen exklusive Praxisräumlichkeiten in der Gemeinde Reith im Alpbachtal präsentieren zu dürfen. Diese erstklassigen Räume bieten eine außergewöhnliche Gelegenheit für Fachleute aus dem Gesundheits- und Wellnessbereich, einschließlich Yoga-Lehrer, Physiotherapeuten, Ärzte und Zahnärzte, die auf der Suche nach einem inspirierenden und zugleich beruhigenden Ort für ihre Praxis sind.

Lage und Umgebung: Reith im Alpbachtal, bekannt für seine Naturkulisse und lebendige Gemeinschaft, bildet den perfekten Hintergrund für Ihre Praxis. Die Räumlichkeiten befinden sich in zentraler, jedoch ruhiger Lage, die sowohl für Sie als auch für Ihre Klienten leicht zugänglich ist. In unmittelbarer Nähe finden Sie eine Vielzahl an lokalen Annehmlichkeiten, darunter Cafés, Restaurants und Einkaufsmöglichkeiten, die das Wohlergehen Ihrer Klienten und Mitarbeiter fördern.

Ausstattung und Besonderheiten:

- **Größe:** Die zur Verfügung stehenden Praxisräumlichkeiten umfassen eine Fläche von insgesamt 112 m², die flexibel nach Ihren Bedürfnissen gestaltet werden kann.
- **Raumaufteilung:** Mehrere individuell anpassbare Behandlungs- und Beratungsräume, ein geräumiger Empfangsbereich sowie ein Warteraum.
- **Ausstattung:** Ein besonderer Fokus liegt auf der Schaffung einer atmosphärischen Umgebung, die das Wohlbefinden Ihrer Klienten unterstützt.
- **Parkmöglichkeiten:** Parkplätze stehen für Sie und Ihre Klienten direkt vor der Praxis zur Verfügung.

Ideal für: Diese Räumlichkeiten eignen sich hervorragend für:

- **Yoga-Lehrer**, die eine friedliche und harmonische Umgebung für ihre Klassen suchen.
- **Physiotherapeuten**, die Wert auf individuelle Behandlungsräume und einen empfangenden Wartebereich legen.

- **Ärzte und Zahnärzte**, die eine Praxis in einer Gemeinde mit hoher Lebensqualität schätzen.

Nebenkosten für Mieter/in

- Kaution
- Mietvertragserrichtung
- auf Wunsch Mietdauer von mehr als 3 Jahren vereinbar

Die Informationen und Angaben beruhen auf Unterlagen des Abgebers und sind ohne Gewähr.

Persönliche **Kunden-/Besichtigungstermine** können nur nach **schriftlicher Anfrage** und Erhalt der **vollständigen Kontaktdaten** vereinbart werden.

Für weitere Fragen und Auskünfte stehe ich Ihnen selbstverständlich gerne zur Verfügung!

Ihr Team von

Immobilien Peter Ungerank

Immobilien mit Handschlagqualität

Wir weisen darauf hin, dass zwischen dem Vermittler und dem zu vermittelnden Dritten ein familiäres oder wirtschaftliches Naheverhältnis besteht.