

Einzigartiges Geschäftslokal in Lochau!



Objektnummer: 543

Eine Immobilie von Kmenta & Partner GmbH

Zahlen, Daten, Fakten

Adresse	Landstraße 3
Art:	Sonstige
Land:	Österreich
PLZ/Ort:	6911 Lochau
Baujahr:	1900
Zustand:	Gepflegt
Möbliert:	Teil
Alter:	Altbau
Stellplätze:	18
Heizwärmebedarf:	E 166,00 kWh / m ² * a
Gesamtenergieeffizienzfaktor:	D 1,96
Gesamtmiete	4.446,40 €
Kaltmiete (netto)	3.100,00 €
Kaltmiete	4.222,00 €
Betriebskosten:	1.122,00 €
USt.:	224,40 €
Provisionsangabe:	

3 Bruttomonatsmieten zzgl. 20% USt.

Ihr Ansprechpartner



Thomas Karg

Kmenta & Partner Immobilienmakler GmbH
Kirchstraße 10
6900 Bregenz





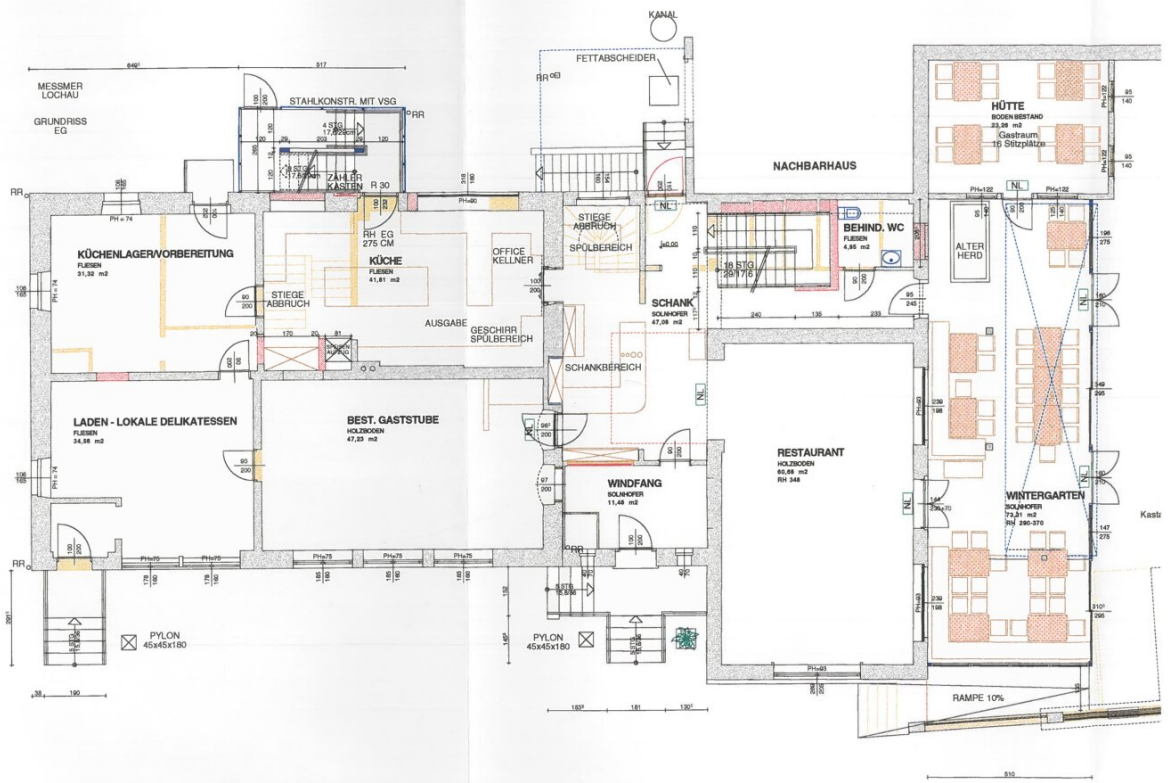




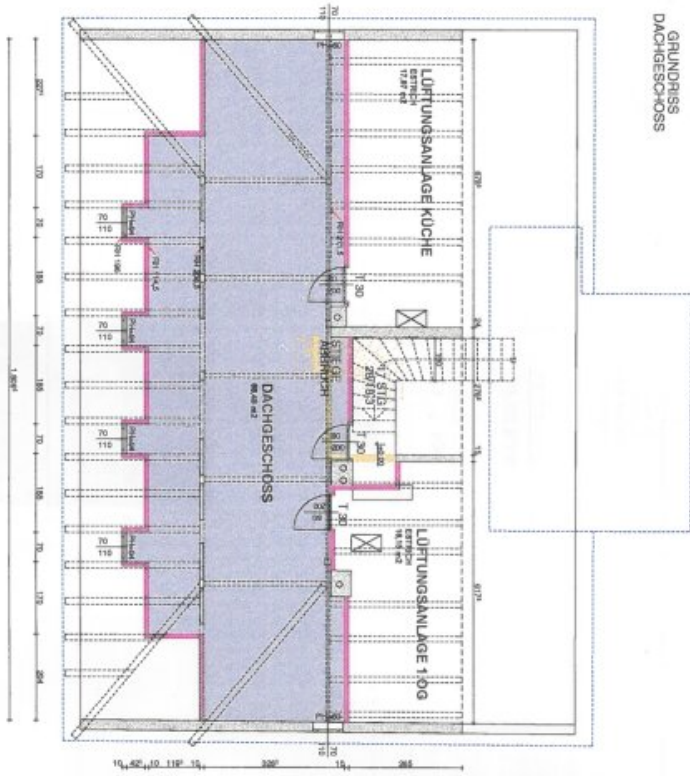






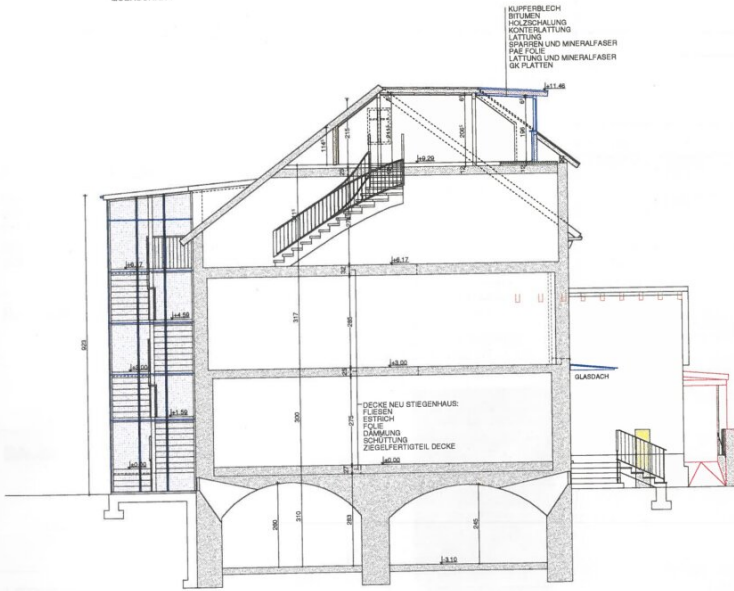


MESSMER
LOCHHAU
GRUNDRISS
DACHGESCHOSS





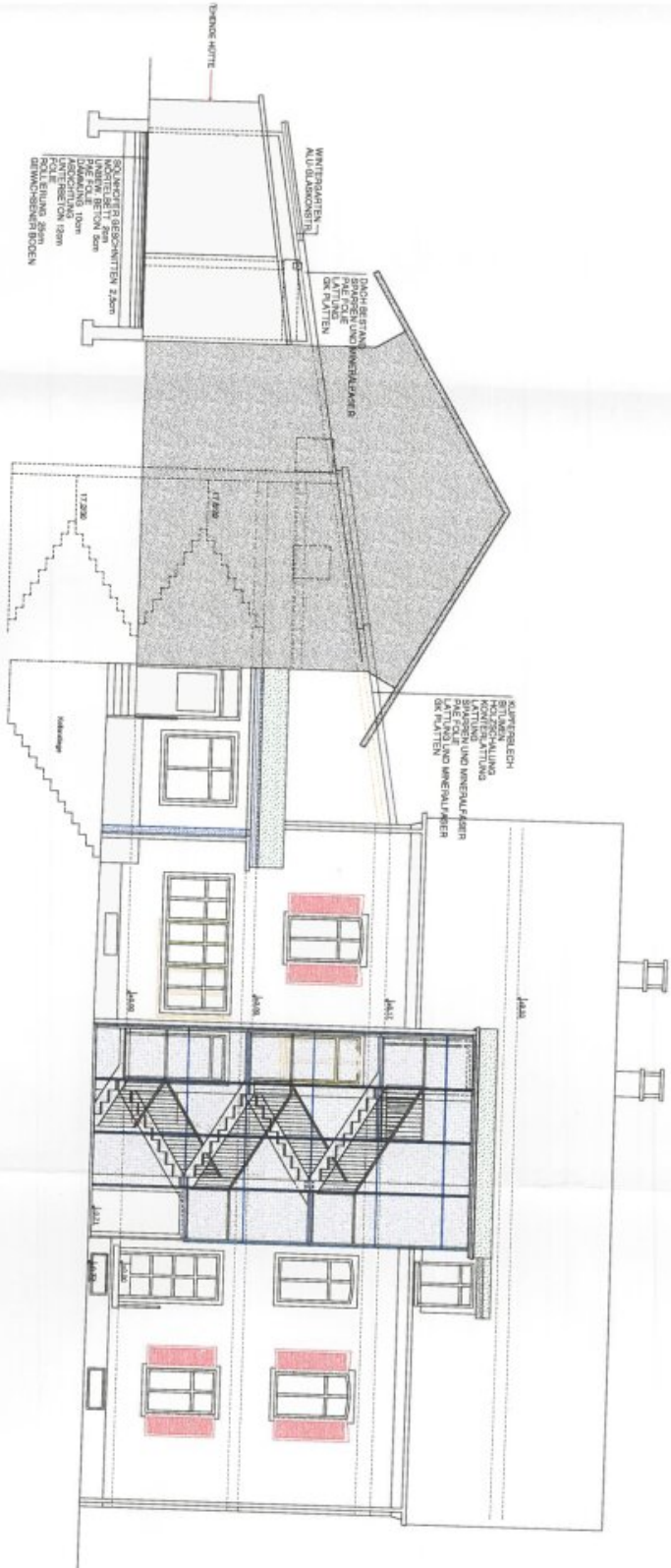
QUERSCHNITT



ANSICHT WINTERGARTEN



ANSICHT HOFSEITE



Bauführung mit den in der Bau
 bewilligung vom 28.11.08
 Zahl: 04p-00-2-enthaltenen Be-
 dingungen genehmigt.
 Loebau, den 12.11.11



Der Bürgermeister:
Armin Sauer

rechts: -43808; hoch: 265975

rechts: -43679; hoch: 265975



Quellen: Land Vorarlberg - LVA, BEV (DK*01.10.2018, ÖK, Urmappe, Österreichisches Adressregister)
© Land Vorarlberg. Keine Rechtsverbindlichkeit, kein Anspruch auf Aktualität

rechts: -43808; hoch: 265905

rechts: -43679; hoch: 265905

Karte erstellt am: 15.04.2019

Objektbeschreibung

Willkommen zu Ihrem Traumobjekt in Lochau!

Einzigartig, vielseitig und sofort verfügbar - das ist die Immobilie, von der Sie schon immer geträumt haben. Dieses einzigartige Objekt in Lochau erwartet Sie mit einem zauberhaften Gastgarten und einem beeindruckenden Weinkeller. Es bietet endlose Möglichkeiten für Ihre Visionen und unternehmerischen Ambitionen.

Ob Sie es als charmante Gaststätte mit einer warmen Atmosphäre oder als Verkaufsfläche mit Flair nutzen möchten, diese Immobilie bietet Ihnen den Raum und die Flexibilität, Ihre Ideen zum Leben zu erwecken. Die aktuelle Widmung ermöglicht eine Nutzung für Lebensmittelproduktion mit Verkauf/ Bistro und Restaurantbetrieb.

Stellen Sie sich vor, wie Sie Ihre Gäste im idyllischen Gastgarten begrüßen, wo sie unter freiem Himmel kulinarische Köstlichkeiten genießen können. Oder tauchen Sie ein in den großzügigen Weinkeller, der perfekt für Weinliebhaber oder als besondere Eventlocation geeignet ist.

Die Lage dieses Objekts ist unübertroffen - inmitten der malerischen Umgebung von Lochau, einem Ort, der für seine Schönheit und seinen Charme bekannt ist. Es bietet eine ausgezeichnete Anbindung an die Umgebung und ist leicht erreichbar für Einheimische und Touristen gleichermaßen.

Nehmen Sie Ihre Chance wahr, dieses außergewöhnliche Objekt zu mieten und Ihre Träume zu verwirklichen. Kontaktieren Sie uns noch heute, um mehr über diese einmalige Gelegenheit zu erfahren und Ihren persönlichen Besichtigungstermin zu vereinbaren.

Für weitere Fragen stehe ich Ihnen gerne zu Verfügung!

Infrastruktur / Entfernungen

Gesundheit

Arzt <425m

Apotheke <450m

Krankenhaus <375m

Klinik <3.250m

Kinder & Schulen

Schule <725m

Kindergarten <325m

Höhere Schule <750m

Universität <3.125m

Nahversorgung

Supermarkt <75m

Bäckerei <1.700m

Einkaufszentrum <3.025m

Sonstige

Bank <75m

Geldautomat <75m

Post <75m

Polizei <225m

Verkehr

Bus <75m

Autobahnanschluss <1.075m

Bahnhof <725m

Angaben Entfernung Luftlinie / Quelle: OpenStreetMap