

**Traumhaftes Familienparadies nahe Wien, 2 KFZ
Abstellplätze - PROVISION BEZAHLT DER ABGEBER**



Garten

Objektnummer: 7222

Eine Immobilie von 4immobilien OG

Zahlen, Daten, Fakten

Art:	Wohnung
Land:	Österreich
PLZ/Ort:	2232 Deutsch-Wagram
Zustand:	Erstbezug
Alter:	Neubau
Wohnfläche:	104,00 m ²
Zimmer:	4
Bäder:	2
WC:	2
Terrassen:	1
Stellplätze:	2
Garten:	92,69 m ²
Heizwärmebedarf:	B 27,00 kWh / m ² * a
Gesamtenergieeffizienzfaktor:	A 0,75
Kaufpreis:	580.700,00 €
Provisionsangabe:	

Provision bezahlt der Abgeber.

Ihr Ansprechpartner



Carla Allram

4immobilien GmbH
Utzstraße 1
3500 Krems an der Donau



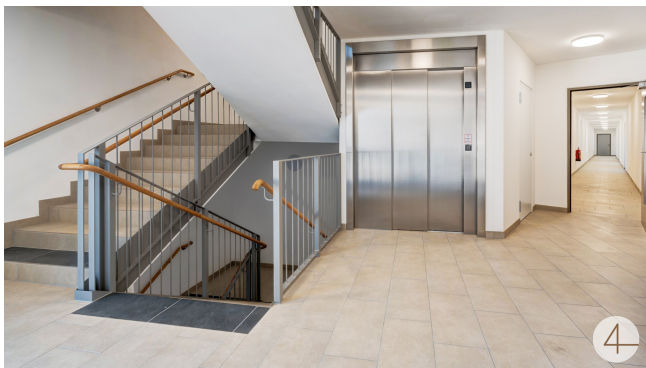


















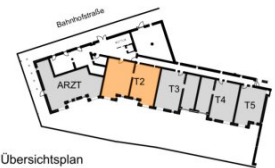
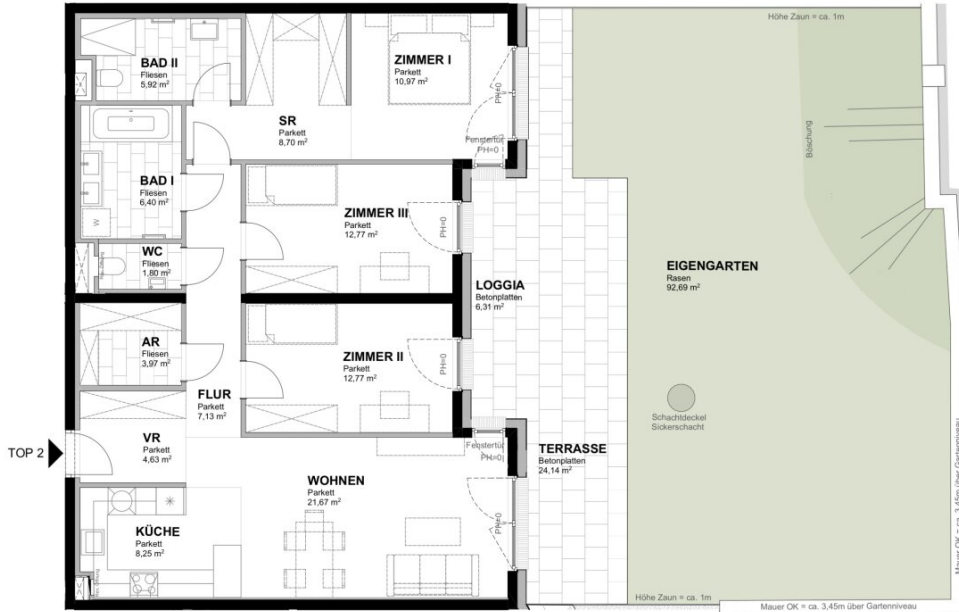




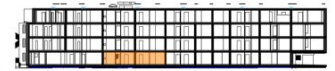
**BAHNHOFSTRASSE 60
2232 DEUTSCH-WAGRAM**

TOP 2
EG
4-Zimmer Wohnung

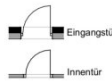
Wohnfläche ca.	104,98 m ²
Balkon / Terrasse ca.	24,14 m ²
Loggia ca.	6,31 m ²
Garten ca.	92,69 m ²
Raumhöhe ca.	2,54 m



Übersichtsplan
Erdgeschoss



Übersichtsschnitt



Einrichtungen sind nicht Gegenstand des Vertrages und dienen nur als Vorschlag. Boden- und Wandbeläge, Elektro-, Sanitär- und sonstige Ausstattung laut gültiger Bau- und Ausstattungsbeschreibung. Die Raum- und Wohnungsgrößen können sich durch die Detailplanung geringfügig ändern. Die in den Plänen vorhandenen Abmessungen sind Rohbaumaße und nicht für die Bestellung von Einbaumöbel verwendbar - Naturmaße erforderlich! Zusätzlich abgehängte Decken und Pöterien nach Erfordernis (weitere Abminderung der Raumhöhe möglich). Unverbindliche Plankopie, Änderungen vorbehalten.

MJM KIRCHENPLATZ 3 | 2020 HOLLABRUNN
TEL: +43 2992 3945

KOLONITZGASSE 2A | 1630 WIEN
TEL: +43 1 3176112

ARCHITEKTEN WIENER STRASSE 57/1AD | 2110 KÖRNELSDORF
MAURER & PARTNER TEL: +43 2242 82148

WWW.MAUER-PARTNER.AT
ARCHITEKTEN MAURER & PARTNER ZT GMBH

Objektbeschreibung

Tolles Neubauprojekt unweit von Wien, in Deutsch Wagram

Wohnen im Weinviertel - Eigentumswohnung zur Eigennutzung oder Vorsorge

Die Kurzinformation für eilige Leser:

- **Erstbezug**
- **PROVISION BEZAHLT DER ABGEBER**
- **Preis für Anleger: € 510.700 (zuzüglich 20% Ust.)**
- **Wohnfläche von rund 104,98 m²**
bestehend aus Vorraum, Wohnküche, Flur, 2 WC, 2 Bäder, 1 Schrankraum, 3 Schlafzimmer,
- **Loggia / Terrasse mit rund 30,45 m²**
- **Gartenfläche rund 92,69 m²**
- **hochwertige und moderne Ausstattung**
- **außenliegender Sonnenschutz (elektrische Raffstore/Rollläden)**
- **Massivbauweise**
- **Kunststofffenster (3fach verglast)**

- **Fliesen** in den **Nassräumen**, **Fertigparkett** in den **Wohnräumen**
- **Glasfaseranbindung**
- **Niedrigenergiehaus**
- **Kabel / Satelliten-TV**
- **Abstellraum**
- **Kinderspielplatz**
- **Fahrradraum**
- **Personenaufzug**
- **Beheizung erfolgt über Fernwärme**
- **Gegensprechanlage**
- **2 KFZ Abstellplätze im Kaufpreis inkludiert**

Verfügbar: nach Rücksprache

Hausverwaltung:

teamneunzehn.at Hausverwaltung GmbH

FN 36233 i

Handelskai 94-96, 1. OG

1200 Wien

Treuhänder:

Frau Dr. Witt-Döring

1010 Wien, Rathausplatz 4

01 4272000

Konditionen: 1,5% vom Kaufpreis zzgl Ust und Barauslagen

Notarielle Beglaubigung kommt hinzu

Die ausführliche Beschreibung:

Diese Wohnung liegt im Erdgeschoss **dieses Neubauprojektes** und besticht durch den **großzügig konzipierten Grundriss** und der **tollen Lage**.

Durch den großzügigen Vorraum gelangen Sie sowohl in die offene Wohnküche als auch in den Flur, der zu einem Abstellraum, zwei Bädern und drei Schlafzimmern führt.

Eine separate Toilette rundet das Angebot ab. Von den vier Räumen gelangen Sie auf die Terrasse, der zum großzügigen Garten der Liegenschaft führt, dieser bietet sich ideal für Familienfeiern an.

Die Bauweise und Ausstattung:

Dieses Neubauprojekt wurde in **Massivbauweise** errichtet und besticht durch die **hochwertige Ausstattung** und den **familienfreundlichen Wohnkonzepten**.

Hochwertiger **Echtholzparkett**, zukunftsorientierte, **umweltbewusste Fernwärme** sowie die Möglichkeit zur Vorbereitung der **E-Tankstelle** runden das Ganze ab.

Beheizung:

Die **Beheizung** erfolgt via Fernwärme, welche mittels Fußbodenheizung **für angenehmes Wohnklima sorgt.**

Betriebskosten:

Die **Betriebskosten** werden mit ca. **2,93€ / Nutzwert** vorgeschrieben, dies ist eine Schätzung der Hausverwaltung und kann sich bei der nächsten Vorschreibung 2025 ändern.

Verkehrsanbindungen:

Durch Deutsch Wagram verläuft die L13 Deutsch-Wagram (B8 Angerner Straße) - Bockfließ (L12 nach Gänserndorf).

Über die **B8 Angerner Straße** ist man **binnen ca. 10 Autominuten** an der **Anschlussstelle Süßenbrunn**, die wiederum auf die **S1 (Verlängerung der A23)** führt.

Der **Bahnhof Deutsch Wagram** befindet sich direkt **vor Ort**. Von dort aus fährt der **Zug regelmäßig nach Wien**.

Fahrtzeit nach **Wien Floridsdorf** ist etwa **17 Minuten**, nach **Wien Praterstern 27 Minuten** und nach **Gänserndorf etwa 10 Minuten**.

Zug R1: Wien Rennweg - Wien Handelskai - **Deutsch-Wagram Bahnhof** - Gänserndorf Bahnhof

Zug REX1: Wien Meidling - Wien Floridsdorf - **Deutsch Wagram Bahnhof** - Gänserndorf Bahnhof - Drösing - Bernhardstal - Bréclav

Infrastruktur:

In unmittelbarer Nähe befinden sich Einkaufsmöglichkeiten für den täglichen Bedarf. Ob **Nahversorger** (Spar, Merkur, Bipa, uvm.), **Apotheke, Ärzte, Tierarzt, Schulen** oder **Kindergärten**, alles ist **fußläufig** in wenigen Minuten **erreichbar**.

Gewerbepark Stadlau ist rund **12 Autominuten** entfernt, **G3 Shopping Resort** ist in rund **13 Autominuten** zu erreichen.

FINANZIERUNGSHILFE WIRD GEBOTEN

Wir weisen darauf hin, dass zwischen dem Vermittler und dem zu vermittelnden Dritten ein familiäres oder wirtschaftliches Naheverhältnis besteht.