

Anlegerhaus in Klagenfurt Ost zu verkaufen!



Objektnummer: 707

Eine Immobilie von Immo-Hoch2

Zahlen, Daten, Fakten

Art:	Haus
Land:	Österreich
PLZ/Ort:	9020 Klagenfurt am Wörthersee
Wohnfläche:	447,00 m ²
Kaufpreis:	660.000,00 €
Provisionsangabe:	

3% des Kaufpreises zzgl. 20% USt.

Ihr Ansprechpartner

Mag. Anna- Katharina Kos

Immo Hoch2 GmbH.
Hauptstraße 160
9210 Pörtschach am Wörthersee

T +43 664 4118523

Gerne stehe ich Ihnen für weitere Informationen oder einen Besichtigungstermin zur Verfügung.

imm²



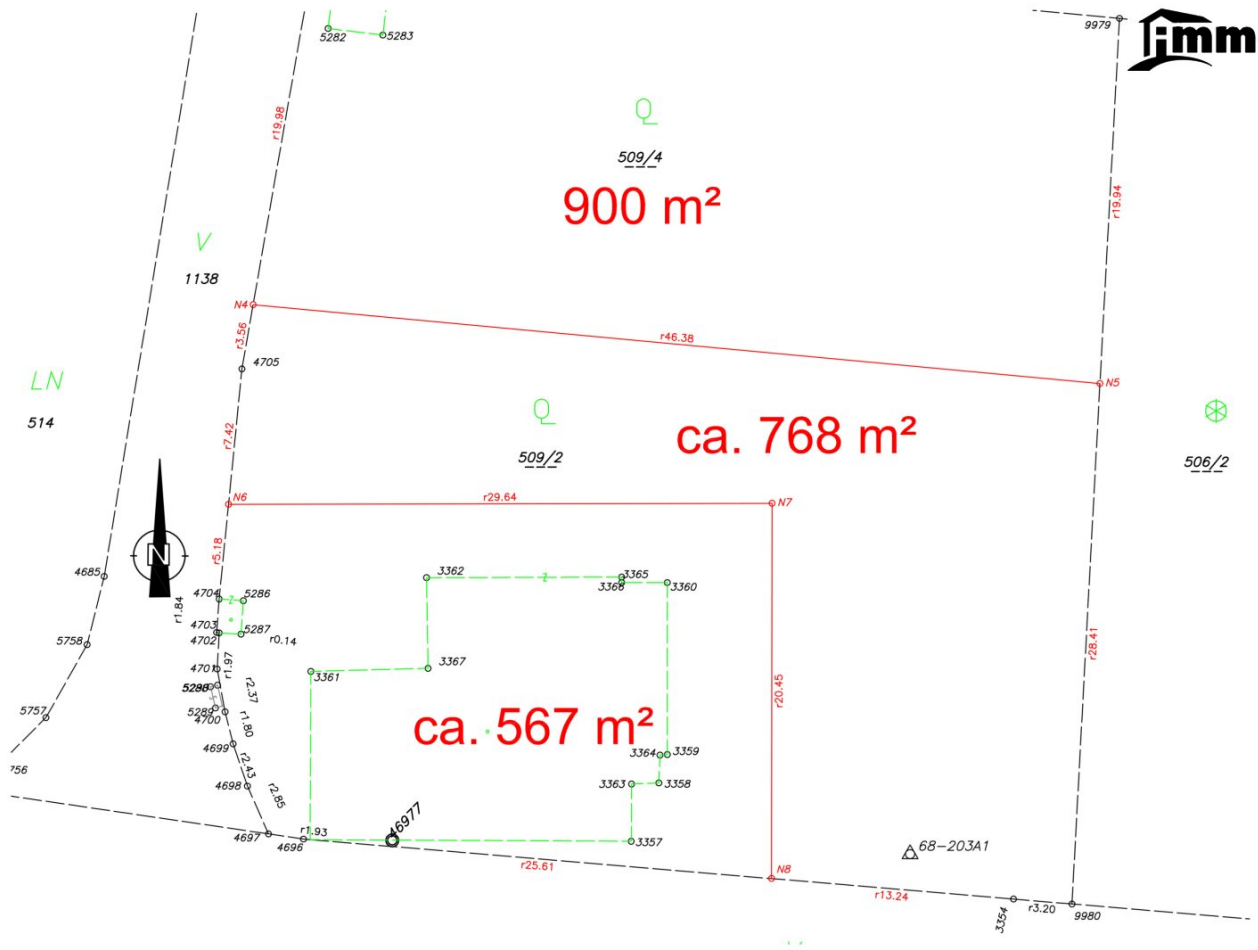
imm²



imm²









Wir wurden ausgezeichnet unter den besten
Immobilienmaklern in ganz Österreich.

TOP IMMO EXPERTEN 2022





Folgen Sie uns gerne auf
unseren sozialen Netzwerken.



Immo-hoch2



ariane.barrasch_immohoch2

IMMOBILIENBEWERTUNG

vom Experten mit 20 Jahren Erfahrung!

Erhalten Sie eine **kostenfreie, präzise**
und **individuelle** Bewertung Ihrer Immobilie.

SCHNELL & UNVERBINDLICH!

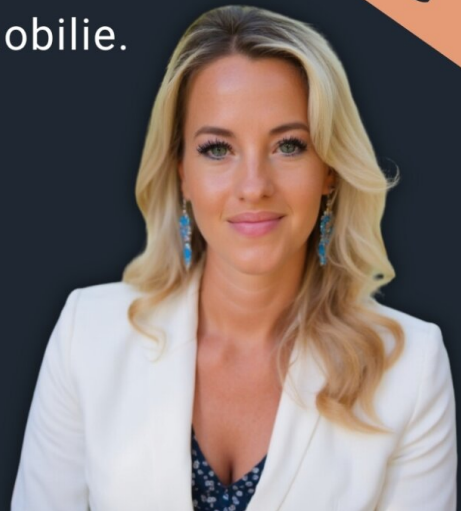
Ariane Barrasch, MSc

0660 2800 129

bestbewertete Immobilienmaklerin



**KOSTENLOSE
BEWERTUNG**



Objektbeschreibung

HERZLICH WILLKOMMEN in Klagenfurt

Erwerben Sie hier ein Anlegerhaus.

Perfektes Renditeobjekt in ausgezeichneter Lage in Klagenfurt.

Immo-Hoch2 Highlights:

- Zinshaus auf ca.567m² in Stadtrandlage.
- Im Objekt befinden sich insgesamt 3 Wohnungen und 9 Betten - es gibt noch Potenzial für weiteren Wohnraum
- Derzeit sind 3 Wohnungen und 9 Betten vermietet für eine gesamt netto Miete von: ca. 3.870,00 €
- Im DG werden noch zwei weitere Wohnungen ausgebaut
- Das Haus ist in TOP Zustand und wurde laufend instand gesetzt.
- Widmung Bauland Dorfgebiet

Ansonsten können wir Sie nur einladen, anzurufen! Sie werden sehen, dass hier das Wort „Be-SICHT-igung“ eine ganz neue Dimension bekommt...

Infrastruktur / Entfernungen

Gesundheit

Arzt <3.000m

Apotheke <3.000m

Krankenhaus <3.000m

Klinik <6.500m

Kinder & Schulen

Schule <1.000m

Kindergarten <3.500m

Universität <6.000m

Höhere Schule <5.000m

Nahversorgung

Supermarkt <2.000m

Bäckerei <2.500m

Einkaufszentrum <3.000m

Sonstige

Bank <2.500m

Geldautomat <3.000m

Polizei <3.000m

Post <4.500m

Verkehr

Bus <500m

Autobahnanschluss <2.500m

Bahnhof <4.500m

Flughafen <4.500m

Angaben Entfernung Luftlinie / Quelle: OpenStreetMap