

Attraktive 4-Zimmer Wohnung in Klagenfurt



Objektnummer: 7008/164

Eine Immobilie von Selling-Homes Immobilien GmbH

Zahlen, Daten, Fakten

| | |
|--------------------------------------|---|
| Art: | Wohnung |
| Land: | Österreich |
| PLZ/Ort: | 9073 Klagenfurt am Wörthersee |
| Baujahr: | 2019 |
| Alter: | Neubau |
| Wohnfläche: | 96,52 m ² |
| Zimmer: | 4 |
| Bäder: | 2 |
| Balkone: | 1 |
| Heizwärmebedarf: | B 39,20 kWh / m ² * a |
| Gesamtenergieeffizienzfaktor: | A 0,81 |
| Kaufpreis: | 400.000,00 € |
| Provisionsangabe: | |

3% des Kaufpreises zzgl. 20% USt.

Ihr Ansprechpartner



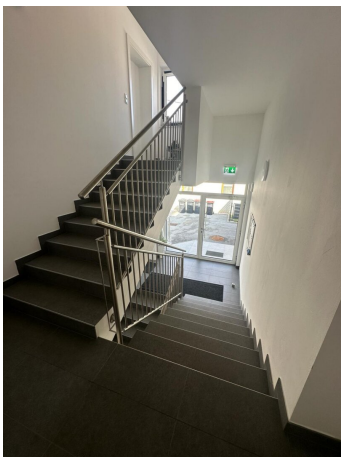
Marion Higer

Selling-Homes Immobilien GmbH
Ortnergasse 15/4
9020 Klagenfurt

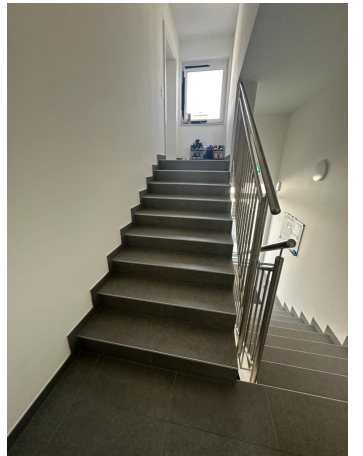
T +43 6641067511
H +43 6641067511

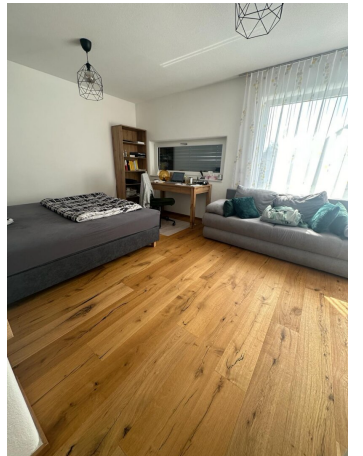
Gerne stehe ich Ihnen
Verfügung.

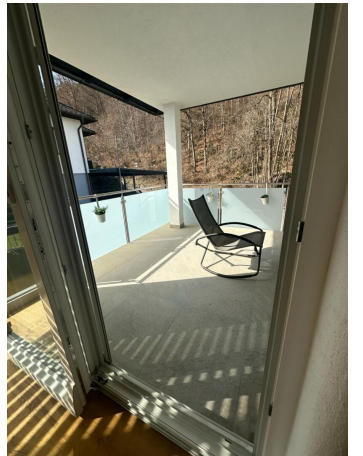
termin zur

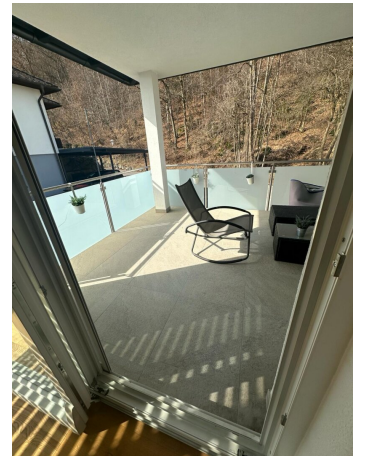


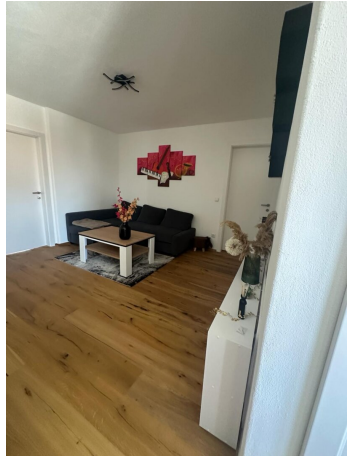












Objektbeschreibung

Willkommen in Ihrem neuen Zuhause!

Diese wunderschöne Neubauwohnung befindet sich direkt im Zentrum von Viktring, nur wenige Kilometer von der Landeshauptstadt Klagenfurt entfernt.

Mit einer Wohnfläche von rund 96m² bietet diese Wohnung ausreichend Platz für Sie und Ihre Familie.

Beim Betreten der Wohnung gelangen Sie in den Vorraum, der ausreichend Stauraum für eine Garderobe bietet.

Von dort gelangen Sie in den lichtdurchfluteten Wohn- und Essbereich, sowie in die 3 geräumigen Schlafzimmer. Von einem der Schlafzimmer gelangen Sie auf den wunderschönen Balkon der besonders in den Sommermonaten zum Verweilen einlädt.

Die hochwertige Küche mit Kücheninsel ist offen und geräumig gestaltet und ergänzt den Wohnraum perfekt.

Diese Wohnung verfügt zudem über ein top modernes Badezimmer mit schöner Sanitärausstattung und hochwertigen Fliesen.

Im Kaufpreis ist ebenso ein großzügiger Außenstellplatz, sowie ein Kellerabteil inkludiert.

Infrastruktur / Entfernungen

Gesundheit

Arzt <500m

Apotheke <500m

Krankenhaus <3.500m

Klinik <4.000m

Kinder & Schulen

Schule <1.000m

Kindergarten <500m
Universität <2.500m
Höhere Schule <4.500m

Nahversorgung

Supermarkt <500m
Bäckerei <1.000m
Einkaufszentrum <5.000m

Sonstige

Bank <500m
Geldautomat <500m
Post <500m
Polizei <500m

Verkehr

Bus <500m
Autobahnanschluss <3.500m
Bahnhof <2.000m
Straßenbahn <2.500m
Flughafen <8.000m

Angaben Entfernung Luftlinie / Quelle: OpenStreetMap