

Willkommen in Eisenstadt: Hier beginnt Ihr neues Kapitel



Objektnummer: 8535

Eine Immobilie von WERTIMMOBILIEN Consulting KG

Zahlen, Daten, Fakten

Art:	Wohnung
Land:	Österreich
PLZ/Ort:	7000 Eisenstadt
Baujahr:	2002
Zustand:	Gepflegt
Alter:	Neubau
Wohnfläche:	44,40 m ²
Zimmer:	1
Bäder:	1
WC:	1
Heizwärmebedarf:	C 78,70 kWh / m ² * a
Gesamtenergieeffizienzfaktor:	D 2,18
Kaufpreis:	137.640,00 €
Betriebskosten:	92,44 €
USt.:	9,24 €
Provisionsangabe:	

3% des Kaufpreises zzgl. 20% USt.

Ihr Ansprechpartner

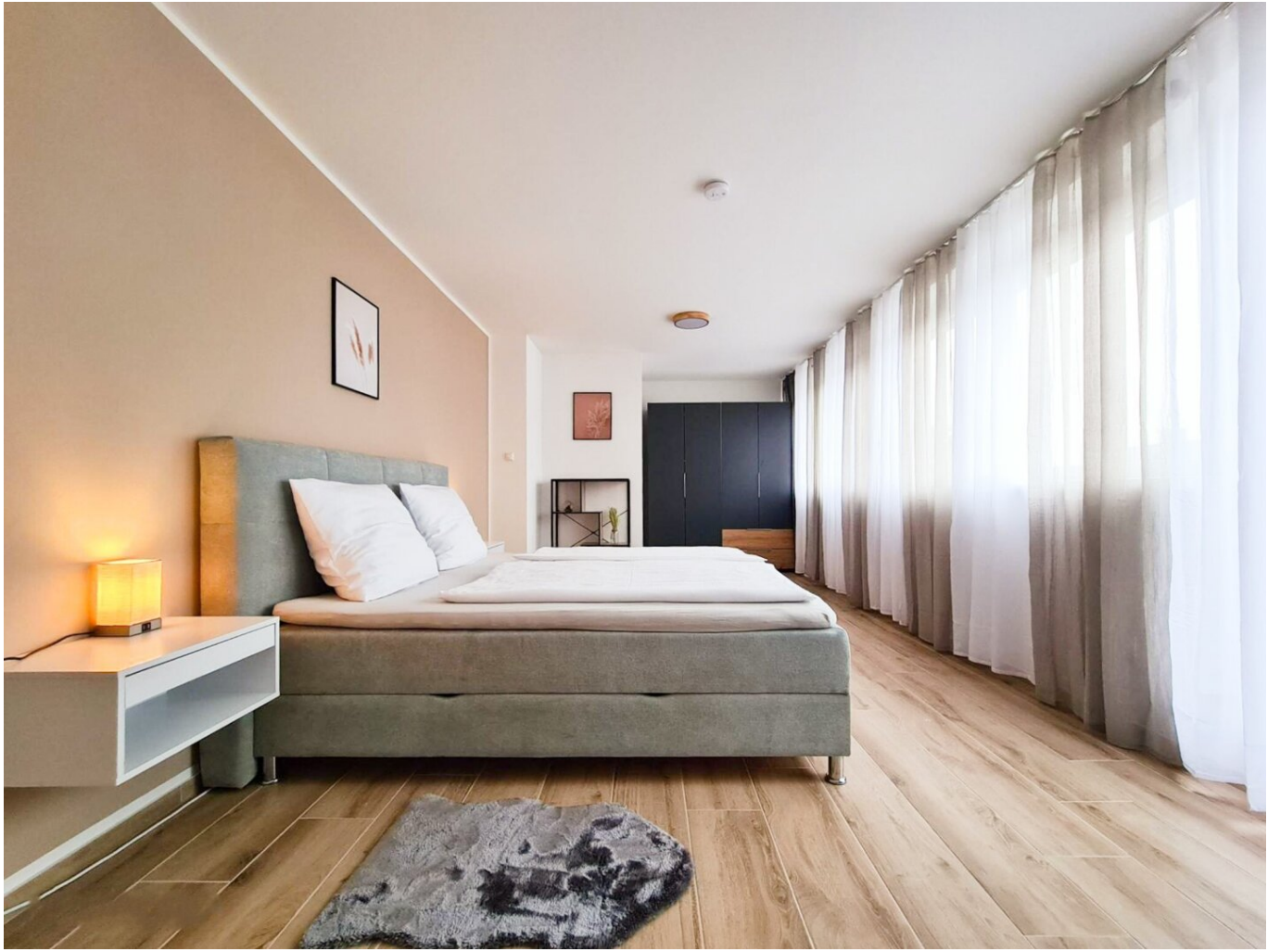
Eszter Virasztó

WERTIMMOBILIEN Consulting KG
Kärntner Ring 5-7
1010 Wien

T +43 676 8 50 60 8 702

Gerne stehe ich Ihnen für weitere Informationen oder einen Besichtigungstermin zur Verfügung.





Objektbeschreibung

Zum Objekt

Willkommen in dieser **exklusiven Wohnanlage im Herzen der Stadt**, mit 8 **einzigartigen Wohneinheiten**, von denen bereits 3 ihre neuen Liebhaber gefunden haben. Zudem bieten zwei Wohnungen **prächtige Dachterrassen** mit einem malerischen Blick über die **Eisenstädter-Dachlandschaft**. Die Fassade wurde vor Kurzem renoviert, um das äußere **Erscheinungsbild** zu modernisieren und zu **erfrischen**. Für Ihre geschätzten Fahrzeuge stehen **überdachte Stellplätze** zur Verfügung. Die Parkplatzpreise starten bei attraktiven € 19.500. **Ergreifen Sie jetzt die Gelegenheit**, Teil dieser exklusiven Gemeinschaft zu werden und **sichern Sie sich Ihren persönlichen Rückzugsort in dieser bel(i)ebten Stadt!**

Lage

Mitten im lebendigen Zentrum von Eisenstadt gelegen, umgeben von **historischen Schätzen wie dem Domplatz und dem Schlosspark**, bietet dieses Wohnhaus eine **einzigartige Kombination aus urbanem Lifestyle und traditionellem Charme**. Die zentrale Lage ermöglicht **kurze Wege zu Restaurants, Cafés und Geschäften in der belebten Fußgängerzone**. Die Nachbarschaft besticht durch ihre Vielfalt und bietet genügend **Grünflächen zum Entspannen**. Erleben Sie die kulturelle Vielfalt und das lebendige Treiben der Stadt direkt vor Ihrer Haustür. Genießen Sie die **authentische Atmosphäre von Eisenstadt** und entdecken Sie die **versteckten Schätze dieser historischen Stadt**. **Willkommen in Ihrem neuen Zuhause im Herzen von Eisenstadt!**

Wir weisen darauf hin, dass zwischen dem Vermittler und dem zu vermittelnden Dritten ein familiäres oder wirtschaftliches Naheverhältnis besteht.

Der Vermittler ist als Doppelmakler tätig.

Infrastruktur / Entfernungen

Gesundheit

Arzt <500m

Apotheke <500m

Klinik <7.500m

Krankenhaus <1.000m

Kinder & Schulen

Schule <500m

Kindergarten <500m

Universität <1.500m

Höhere Schule <1.000m

Nahversorgung

Supermarkt <500m

Bäckerei <500m

Einkaufszentrum <1.500m

Sonstige

Bank <500m

Geldautomat <500m

Post <500m

Polizei <500m

Verkehr

Bus <500m

Autobahnanschluss <2.500m

Bahnhof <1.000m

Angaben Entfernung Luftlinie / Quelle: OpenStreetMap