

NEUWERTIGE SINGLEWOHNUNG mit FUSSBODENHEIZUNG in GRÜNLAGE



Gartenansicht

Objektnummer: 9568

Eine Immobilie von WERTIMMOBILIEN Consulting KG

Zahlen, Daten, Fakten

Art:	Wohnung - Etage
Land:	Österreich
PLZ/Ort:	2201 Gerasdorf bei Wien
Baujahr:	2013
Zustand:	Neuwertig
Alter:	Neubau
Wohnfläche:	25,00 m ²
Zimmer:	1
Bäder:	1
WC:	1
Heizwärmebedarf:	A 24,70 kWh / m ² * a
Gesamtmiete	410,00 €
Kaltmiete (netto)	372,73 €
Kaltmiete	372,73 €
USt.:	37,27 €
Infos zu Preis:	

Der Mietpreis ist von der Größe der Wohnung abhängig. AB EUR 410,00

Provisionsangabe:

Gemäß Erstauftraggeberprinzip bezahlt der Abgeber die Provision.

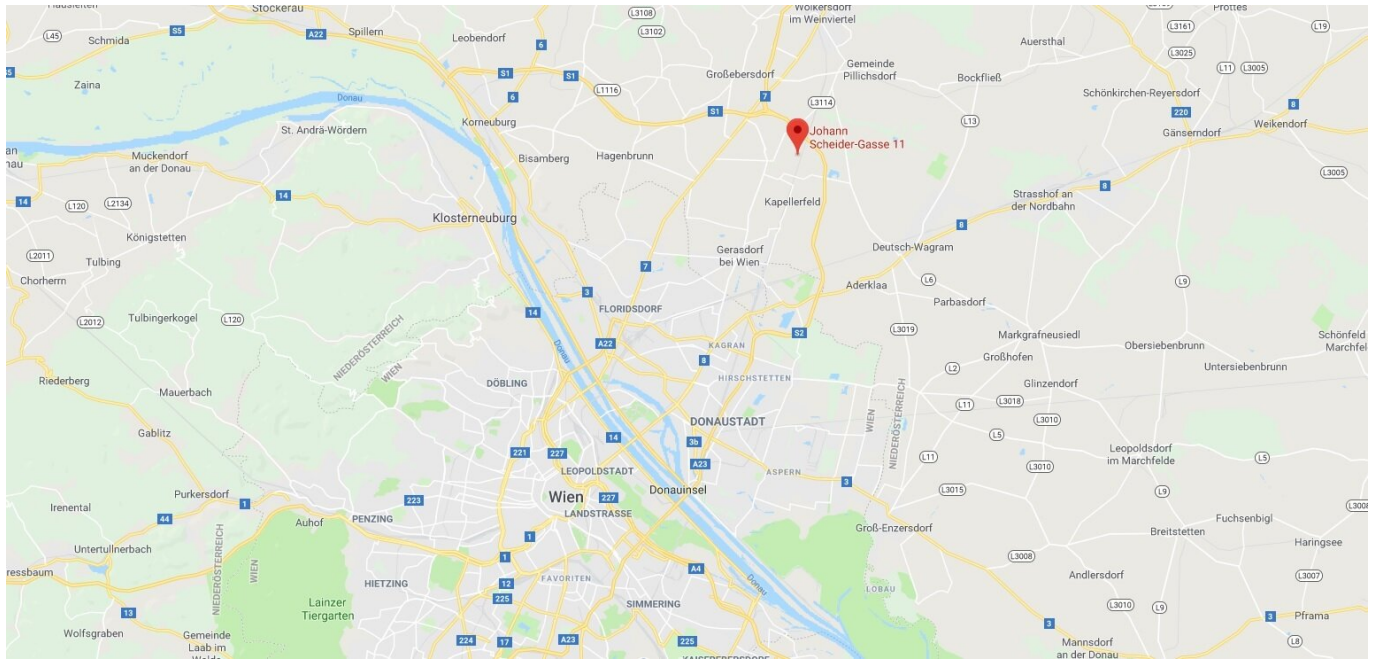
Ihr Ansprechpartner



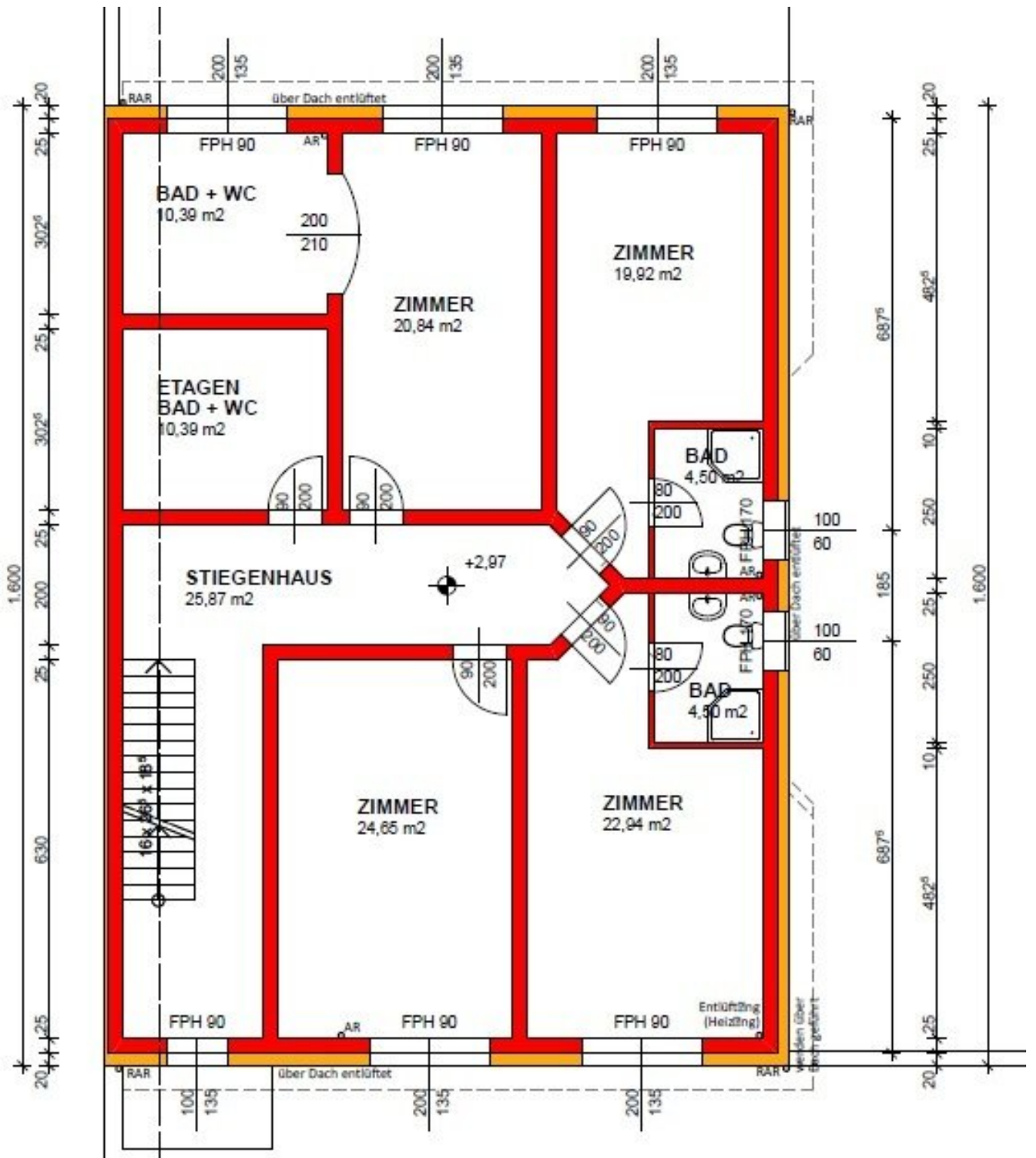
Michael Fath











Objektbeschreibung

Zur Wohnung

Die Mietwohnung liegen am Ortsrand von Seyring, in der Nähe der S-Bahn-Station (S2). Die zur Verfügung stehende Wohnung hat einen Wohn- und Schlafbereich und einen Küchenbereich.

Das **Badezimmer** ist mit **Dusche, WC, Waschbecken** und mit einem **Waschmaschinenanschluss** ausgestattet. Die **Böden** im **Wohnbereich** sind aus **Laminat** und im **Badezimmer**, im **Vorraum** und im **Küchenbereich** sind **Fliesen** verlegt.

In der **Wohnung** ist eine **Mini-Küche** aufgestellt. Diese besteht aus einer **Abwasch**, **zwei Kochplatten** und einem **Kühlschrank**. Ein **digitaler SAT-Anschluss** ist in der Wohnung vorhanden, ein **Telefon-, und Internetanschluss** kann hergestellt werden. Die Wohnung wird mit einer **Fußbodenheizung** beheizt.

Haustiere sind nicht erlaubt!

Die Wohnung wird nur an eine Person vermietet!

Mietinformationen

Nettomietzins	EUR	327,28
+ 10% Umsatzsteuer	EUR	32,72
Bruttomietzins	EUR	360,00
+ Betriebs- und Verbrauchskosten-Akonto (wie z.B.: Müllabfuhr, Gemeindeabgaben, Strom, Wasser, Heizung, etc.)	EUR	50,00

Monatlich GESAMTMIETE AB

EUR 410,00

Der Finanzierungsbeitrag (ist wie eine Kautionszahlung zu sehen) beträgt 3 Bruttomonatsmieten und verringert sich jährlich um 1%.

Der Mietvertrag wird auf 37 Monaten, mit Verlängerungsmöglichkeit, abgeschlossen. Gute Mieter können gerne ewig in der Wohnung bleiben!

Ein Ausstieg aus dem Mietvertrag ist nach 12 Monaten mit einer 3 monatigen Kündigungsfrist jeder Zeit möglich.

Infrastruktur

In Seyring selber gibt es einen Kindergarten, eine Volksschule, ein Wirtshaus, Freizeitklub, Hortverein, Jagdgesellschaft, Kultur- Sport und Verschönerungsverein, Reitstall, SC Seyring, Stemmclub, Tennisclub, Freiwillige Feuerwehr, Weinfreunde, usw.

Zum Einkaufen fährt man nach Gerasdorf (Hofer, Ströck, Zielpunkt, Apotheke, Billa, etc.) oder nach Wolkersdorf, bzw. ins fünftgrößte Einkaufszentrum – G3 an der Brünnerstraße. In Seyring gibt es einen [MoSo-Markt - Regionale Lebensmittel aus dem Weinviertel](#), der rund um die Uhr geöffnet ist.

Lagebeschreibung

Wohnung liegt am Ortsrand von Seyring, in der Nähe der S-Bahnstation (S2).

Verkehrsanbindung

Die Wohnung liegt ca. 10 Gehminuten von der Schnellbahnhaltestelle entfernt - Haltestellen in Wien - z.B.: Leopoldau (U1), Floridsdorf (U6), Wien Mitte (U3).

Die Schnellbahn (S2) fährt zumindest 3-mal in der Stunde nach Wien und benötigt bis nach Wien ca. 9 Minuten.

Nach Wien benötigen Sie über den neuen Autobahnanschluss (S 1) ca. 8 Minuten (12 km).

Über die S1 erreichen Sie die unter anderem die folgenden Autobahnanschlüsse - A22, A23 (Südosttangente), die neue A5 (Weinviertel-Autobahn).

Infrastruktur

In Seyring selber gibt es einen Kindergarten, eine Volksschule, ein Wirtshaus, Freizeitklub, Hortverein, Jagdgesellschaft, Kultur- Sport und Verschönerungsverein, Reitstall, SC Seyring, Stemmclub, Tennisclub, Freiwillige Feuerwehr, Weinfreunde, usw.

Zum Einkaufen fährt man nach Gerasdorf (Hofer, Ströck, Zielpunkt, Apotheke, Billa, etc.) oder nach Wolkersdorf, bzw. ins fünftgrößte Einkaufszentrum – G3 an der Brünnerstraße. In Seyring gibt es einen [MoSo-Markt - Regionale Lebensmittel aus dem Weinviertel](#), der rund um die Uhr geöffnet ist.

Geschichtliches

Im österreichischen Kernland Niederösterreich, am Rande des Marchfeldes liegend, Seyring. 1805 wurde die Katastralgemeinde Gerasdorf konstituiert. Nach dem Anschluss an das Dritte Reich 1938 wurde der Ort Wien eingemeindet. 1954 wurde die Gemeinde – mit dem Gebietsänderungsgesetz und der Rückgliederung der Wiener Randgemeinden in das Bundesland Niederösterreich – wieder selbständig. Erst 1972 wurde die Gemeinde Seyring in die Gemeinde Gerasdorf eingegliedert.

Im Mai 1992 wurde Gerasdorf zur Marktgemeinde erhoben. Am 17. Dezember 1998 hat der NÖ Landtag die Stadterhebung von Gerasdorf beschlossen.

Die ältesten Orte der Gemeinde sind Gerasdorf und Seyring. Gerasdorf wird urkundlich erstmals um 1200 im Klosterneuburger Trätitonsbuch genannt, "Viricus des Gerhartesdorf" ist Zeuge einer Schenkung an das Kloster.

Die ältesten urkundlichen Nennungen von Seyring stammen ebenfalls aus dem 11. Jahrhundert, es finden sich erste Nennungen als "Seuringe". Angeblich soll ein Ring aus Seen die Ortschaft früher umgeben haben, worauf der Ortsname zurückzuführen sein könnte.

In der jetzigen Katastralgemeinde Seyring befand sich im zweiten Weltkrieg der Flugplatz

Seyring mit dem Decknamen "Wetterfrosch" sowie eine Luftkampfschule (Wien-Seyring). Beim Balkanfeldzug 1941 war dort die 4.(F) Aufklärungsgruppe 121 (Luftflotte) stationiert. Ab 1944 war dieser Militärflugplatz Ziel alliierter Luftangriffe. Bombentrichter in den umgebenden Wäldern und Überreste dieses Flughafens - wie betonierte Landebahn, Erdwälle um frühere Geschützstellungen und Fundamentreste der Hangars - sind in und um Seyring heute noch sichtbar.

Der Standort bietet eine gute Nahversorgung und eine bunte Vielfalt an Freizeitmöglichkeiten.

Übergabe

Die Übergabe kann nach Rücksprache mit dem Eigentümer **sofort** erfolgen.

Wir weisen darauf hin, dass zwischen dem Vermittler und dem zu vermittelnden Dritten ein familiäres oder wirtschaftliches Naheverhältnis besteht.

Der Immobilienmakler erklärt, dass er – entgegen dem in der Immobilienwirtschaft üblichen Geschäftsgebrauch des Doppelmaklers – einseitig nur für den Vermieter tätig ist.