

**Traumhafte Dachgeschosswohnung in Deutsch-Wagram, 2
KFZ Abstellplätze - Erstbezug in Top- Lage - PROVISION
BEZAHLT DER ABGEBER**



Terrasse

Objektnummer: 7218

Eine Immobilie von 4immobilien OG

Zahlen, Daten, Fakten

Art:	Wohnung
Land:	Österreich
PLZ/Ort:	2232 Deutsch-Wagram
Zustand:	Erstbezug
Alter:	Neubau
Wohnfläche:	105,05 m ²
Zimmer:	4,50
Bäder:	2
WC:	2
Balkone:	1
Stellplätze:	2
Heizwärmebedarf:	B 27,00 kWh / m ² * a
Gesamtenergieeffizienzfaktor:	A 0,75
Kaufpreis:	546.900,00 €
Provisionsangabe:	

Provision bezahlt der Abgeber.

Ihr Ansprechpartner



Johannes Scheidl

4immobilien
Bahnstraße 35
2230 Gänserndorf

T 0664 / 88 53 44 04



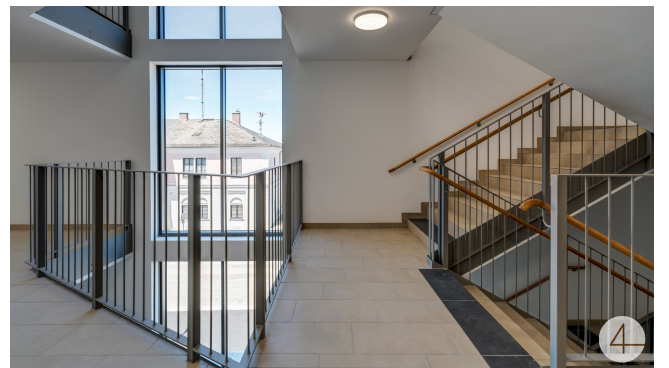
















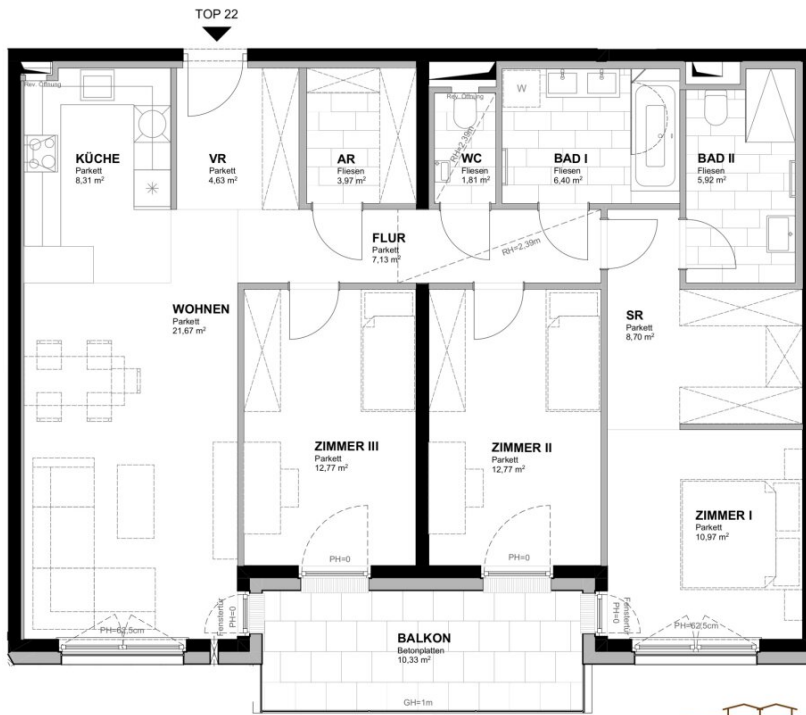




**BAHNHOFSTRASSE 60
2232 DEUTSCH-WAGRAM**

TOP 22
DG
4-Zimmer Wohnung

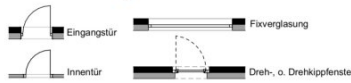
Wohnfläche ca. 105,05 m²
Balkon / Terrasse ca. 10,33 m²
Raumhöhe ca. 2,54 m



Übersichtssplan
3. Obergeschoss



Übersichtsschnitt



Einrichtungen sind nicht Gegenstand des Vertrages und dienen nur als Vorschlag. Boden- und Wandbeläge, Elektro-, Sanitär- und sonstige Ausstattung laut gültiger Bau- und Ausstattungsbeschreibung.
Die Raum- und Wohnungsgrößen können sich durch die Detailplanung geringfügig ändern. Die in den Plänen vorhandenen Abmessungen sind Rohbaumaße und nicht für die Bestellung von Einbaumöbel verwendbar - Naturmaße erforderlich! Zusätzlich abgehängte Decken und Pöterien nach Erfordernis (weitere Abminderung der Raumhöhe möglich). Unverbindliche Plankopie, Änderungen vorbehalten.

MJM KIRCHENPLATZ 3 | 2020 HOLLABRUNN
TEL: +43 2932 3945
KOLONITZGASSE 2A | 1630 WIEN
TEL: +43 1 3176112
ARCHITEKTEN MAURER & PARTNER WIENER STRASSE 57/1AD | 2110 KÖRNBRUNN
TEL: +43 2242 62148
WWW.MAUER-PARTNER.AT
ARCHITEKTEN MAURER & PARTNER ZT GMBH

Objektbeschreibung

Tolles Neubauprojekt unweit von Wien, in Deutsch Wagram

**Wohnen im Weinviertel - Eigentumswohnung zur Eigennutzung
oder Vorsorge**

Die Kurzinformation für eilige Leser:

- **Erstbezug**
- **PROVISION BEZAHLT DER ABGEBER**
- **Preis für Anleger: € 500.000 (zuzüglich 20% Ust.)**
- **Wohnnutzfläche von rund 105,05m²**

bestehend aus Vorraum, Wohnküche, Kinderzimmer 1, Kinderzimmer 2, Abstellraum, WC, Bad, Elternschlafzimmer mit Schrankraum und Badezimmer und WC

- **Balkon** mit rund 10,33m² **von den Kinderzimmer aus begehbar**
- **hochwertige und moderne Ausstattung**
- außenliegender Sonnenschutz (**elektrische Raffstore/Rollläden**)
- **Massivbauweise**
- **Kunststofffenster (3fach verglast)**

- **Fliesen** in den **Nassräumen**, **Fertigparkett** in den **Wohnräumen**
- **Glasfaseranbindung**
- **Niedrigenergiehaus**
- **Kabel / Satelliten-TV**
- **Abstellraum**
- **Kinderspielplatz**
- **Fahrradraum**
- **Personenaufzug**
- **Beheizung erfolgt über Fernwärme**
- **Gegensprechanlage**
- **2 KFZ Abstellplätze im Preis inkludiert**

Verfügbar: nach Rücksprache

Hausverwaltung:

teamneunzehn.at Hausverwaltung GmbH

FN 36233 i

Handelskai 94-96, 1. OG

1200 Wien

Treuhänder:

Frau Dr. Witt-Döring

1010 Wien, Rathausplatz 4

01 4272000

Konditionen: 1,5% vom Kaufpreis zzgl Ust und Barauslagen

Notarielle Beglaubigung kommt hinzu

Die ausführliche Beschreibung:

Diese Wohnung liegt im **Dachgeschoss dieses Neubauprojektes** und besticht durch den **großzügig konzipierten Grundriss** und der **tollen Lage**.

Im **Vorraum angekommen**, gelangen Sie **rechterhand in die Wohnküche**.

Linkerhand befindet sich der Abstellraum sowie in das **WC** mit Handwaschbecken und ein **Badezimmer**. Weiter durch den großen Flur finden Sie zwei Kinderzimmer mit Ausgang zum Balkon sowie das **Elternschlafzimmer** mit großen **Schrankraum** und ein **eigenes Badezimmer** mit WC.

Die Bauweise und Ausstattung:

Dieses Neubauprojekt wurde in **Massivbauweise** errichtet und besticht durch die **hochwertige Ausstattung** und den **familienfreundlichen Wohnkonzepten**.

Hochwertiger **Echtholzparkett**, zukunftsorientierte, **umweltbewusste Fernwärme** sowie die Möglichkeit zur Vorbereitung der **E-Tankstelle** runden das Ganze ab.

Beheizung:

Die **Beheizung** erfolgt via Fernwärme, welche mittels Fußbodenheizung **für angenehmes Wohnklima sorgt**.

Betriebskosten:

Die **Betriebskosten** werden mit ca. **2,93€ / Nutzwert** vorgeschrieben, dies ist eine Schätzung der Hausverwaltung und kann sich bei der nächsten Vorschreibung 2025 ändern.

Verkehrsanbindungen:

Durch Deutsch Wagram verläuft die L13 Deutsch-Wagram (B8 Angerner Straße) - Bockfließ (L12 nach Gänserndorf).

Über die **B8 Angerner Straße** ist man **binnen ca. 10 Autominuten** an der **Anschlussstelle Süßenbrunn**, die wiederum auf die **S1 (Verlängerung der A23)** führt.

Der **Bahnhof Deutsch Wagram** befindet sich direkt **vor Ort**. Von dort aus fährt der **Zug regelmäßig nach Wien**.

Fahrtzeit nach **Wien Floridsdorf** ist etwa **17 Minuten**, nach **Wien Praterstern 27 Minuten** und nach **Gänserndorf etwa 10 Minuten**.

Zug R1: Wien Rennweg - Wien Handelskai - **Deutsch-Wagram Bahnhof** - Gänserndorf Bahnhof

Zug REX1: Wien Meidling - Wien Floridsdorf - **Deutsch Wagram Bahnhof** - Gänserndorf
Bahnhof - Drösing - Bernhardstal - Br'eclav

Infrastruktur:

In unmittelbarer Nähe befinden sich Einkaufsmöglichkeiten für den täglichen Bedarf. Ob **Nahversorger** (Spar, Merkur, Bipa, uvm.), **Apotheke, Ärzte, Tierarzt, Schulen** oder **Kindergärten**, alles ist **fußläufig** in wenigen Minuten **erreichbar**.

Gewerbepark Stadlau ist rund **12 Autominuten** entfernt, **G3 Shopping Resort** ist in rund **13 Autominuten** zu erreichen.

FINANZIERUNGSHILFE WIRD GEBOTEN

Wir weisen darauf hin, dass zwischen dem Vermittler und dem zu vermittelnden Dritten ein familiäres oder wirtschaftliches Naheverhältnis besteht.