

Stadthaus am Domplatz



Ansicht vom Domplatz

Objektnummer: 8164/1775

Eine Immobilie von Kuttenberger Makler GmbH

Zahlen, Daten, Fakten

Adresse	Augustingasse
Art:	Haus
Land:	Österreich
PLZ/Ort:	2700 Wiener Neustadt
Wohnfläche:	260,00 m ²
Kaufpreis:	390.000,00 €
Provisionsangabe:	

3% des Kaufpreises zzgl. 20% USt.

Ihr Ansprechpartner



Dr. Angelo Zedtwitz-Liebenstein

Kuttenberger Makler GmbH
Lederergasse 17/6
3500 Krems

T +43 676 6021690
H +43 676 6021690

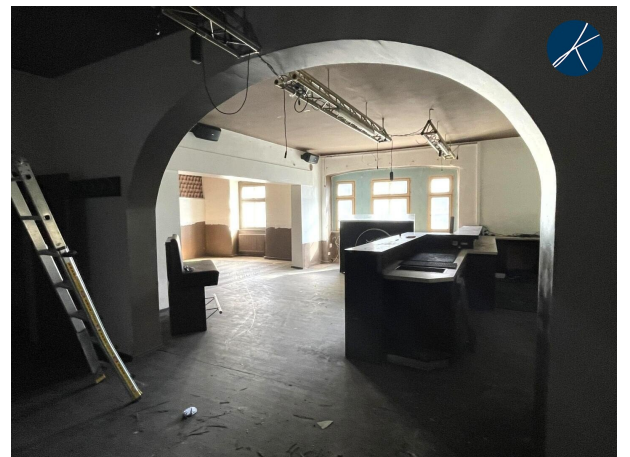
Gerne stehe ich Ihnen für weitere Informationen oder einen Besichtigungstermin zur Verfügung.



Wieviel ist meine Immobilie wert?
 Der Online-Schnelltest für Ihre Immobilie.
 Kostenlos auf www.kuttenberger-immo.at

KUTTENBERGER
 Immobilien
Online Sofort-Bewertung
 Bestimmen Sie den Marktwert Ihrer Immobilie in 5 Minuten
 • Keine Provision
 • 100% Online
 • Kostenlos
 • Keine Anwaltskosten
 • Keine Maklergebühren
 • Keine Notargebühren
 • Keine Maklergebühren
 • Keine Anwaltskosten
 • Keine Notargebühren

€ 498.100*





Objektbeschreibung

Stadthaus am Domplatz von Wr.Neustadt

Das zweigeschoßige Bürgerhaus mit breitem korbbogigem Steinportal stammt aus dem 18.Jahrhundert. Der Fassadendekor wurde ca. um 1830 angebracht.

Das leerstehende Haus verfügt über eine Nutzfläche von ca.260m².

Dieses Juwel im Herzen von Wr.Neustadt wartet auf einen Liebhaber der es wieder in alte Pracht versetzt.

Ideal für Selbständige die Wohnen und Arbeit verbinden wollen!

Weitere Infos erhalten Sie bei Dr. Angelo Zedtwitz-Liebenstein unter 0676 6021690.

Bitte haben Sie Verständnis, dass wir aufgrund der Nachweispflicht gegenüber dem Eigentümer nur Anfragen mit vollständiger Anschrift und Telefonnummer beantworten können!

KUTTENBERGER IMMO - Die Spezialisten für Wohnimmobilien & Zinshäuser!

Zwei Jahre in Folge ausgezeichnet* mit den Qualitätssiegeln **IMMO CHAMPION 2023** und **TOP IMMO EXPERTE 2024!**

(*von Kurier und dem IMWF - Institut für Management und Wirtschaftsforschung)

Unsere Online-Services von KUTTENBERGER IMMO:

- **Vormerkkunde werden und Angebote erhalten?** [- - - Suchagent anlegen - - -](#)
- **Sie möchten eine Immobilie verkaufen?** [- - - Beratung anfragen - - -](#)

- Die passende Finanzierung finden? [- - - Online Kreditrechner - - -](#)
- Wieviel ist meine Immobilie wert? [- - - Immobilie online bewerten - - -](#)

Wir weisen darauf hin, dass zwischen dem Vermittler und dem zu vermittelnden Dritten ein familiäres oder wirtschaftliches Naheverhältnis besteht.

Der Vermittler ist als Doppelmakler tätig.

Infrastruktur / Entfernungen

Gesundheit

Arzt <500m
Apotheke <250m
Klinik <7.750m
Krankenhaus <500m

Kinder & Schulen

Schule <250m
Kindergarten <250m
Höhere Schule <750m
Universität <2.750m

Nahversorgung

Supermarkt <250m
Bäckerei <250m
Einkaufszentrum <1.500m

Sonstige

Bank <250m
Geldautomat <250m
Post <1.000m
Polizei <750m

Verkehr

Bus <250m
Autobahnanschluss <2.750m
Bahnhof <1.000m

Flughafen <2.250m

Angaben Entfernung Luftlinie / Quelle: OpenStreetMap