

Anlagewohnung mit verlässlichem Mieter | 4,14% Rendite



Flur

Objektnummer: 8164/1401

Eine Immobilie von Kuttenger Makler GmbH

Zahlen, Daten, Fakten

Art:	Wohnung
Land:	Österreich
PLZ/Ort:	3500 Krems an der Donau
Baujahr:	1900
Zustand:	Gepflegt
Möbliert:	Teil
Wohnfläche:	38,41 m ²
Zimmer:	1
Bäder:	1
WC:	1
Terrassen:	1
Heizwärmebedarf:	D 127,00 kWh / m ² * a
Gesamtenergieeffizienzfaktor:	1,81
Kaufpreis:	92.500,00 €
Provisionsangabe:	

3% des Kaufpreises zzgl. 20% USt.

Ihr Ansprechpartner



Maximilian Hieke

Kuttenberger Makler GmbH
Lederergasse 17/6
3500 Krems

T +43 676 7704900

A photograph of a living room with a white sofa, a coffee table, and a bookshelf with a ladder. A large window is in the background.

Wieviel ist meine Immobilie wert?
Der Online-Schnelltest für Ihre Immobilie.
Kostenlos auf www.kuttenberger-immo.at

KUTTENBERGER
IMMOBILIEN
Online Sofort-Bewertung
Berechnen Sie den Wert Ihrer Immobilie in nur 5 Minuten.
Kostenlos und ohne Anwalt.
Einfach und schnell.
Kostenlos auf www.kuttenberger-immo.at
€ 418.100*

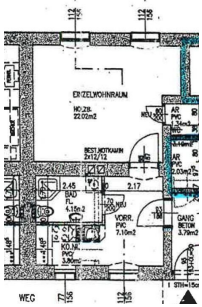
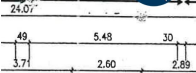






WE 1.03 , EG
WNL: 38.41

Top 3



Objektbeschreibung

Vermietete Anleger-Wohnung Krems-Rehberg

Zum Verkauf gelangt eine kleine, vermietete Wohnung in ruhiger Lage von Krems-Rehberg.

Die Wohnung ist zurzeit um € 517,- inkl. BK & Heizkosten, zzgl. Strom, auf 4 Jahre vermietet.

Der Nettomiettertrag im Jahr beträgt € 3.829,-

Rendite: 4,13 %

Die Wohnung verfügt über ca. 39 m² Wohnfläche und gliedert sich wie folgt:

- Vorraum
- Küche mit Fenster
- Abstellraum
- Bad mit Dusche und WC
- Wohn-/Schlafzimmer

Dem Haus zugehörig ist ein begrünter Innenhof (Gartenterrasse) welcher zur gemeinsamen Nutzung für alle Bewohner zur Verfügung steht.

KONTAKT: 0676 7704900 - Maximilian Hieke

Bitte haben Sie Verständnis, dass wir aufgrund der Nachweispflicht gegenüber dem Eigentümer nur Anfragen mit vollständiger Anschrift und Telefonnummer beantworten können!

Noch nicht fündig geworden?

Jetzt Vormerkkunde bei KUTTENBERGER IMMO werden & Suchagent aktivieren:

[- - - Suchagent anlegen - - -](#)

Sie möchten eine Immobilie verkaufen?

Jetzt professionelle Beratung bei KUTTENBERGER IMMO anfragen - unverbindlich & kostenlos:

[- - - Beratung anfragen - - -](#)

Wir weisen darauf hin, dass zwischen dem Vermittler und dem zu vermittelnden Dritten ein familiäres oder wirtschaftliches Naheverhältnis besteht.

Der Vermittler ist als Doppelmakler tätig.

Kuttenberger Immobilien - ausgezeichnet mit den Qualitätssiegeln IMMO CHAMPIONS 2023 und TOP IMMO EXPERTEN 2024!*

(*von Kurier und dem Institut für Management und Wirtschaftsforschung)

Wieviel ist meine Immobilie wert? [Jetzt online & kostenlos auf www.kuttenberger-immo.at einen möglichen Verkaufspreis für Ihre Immobilie ermitteln!](http://www.kuttenberger-immo.at)

Infrastruktur / Entfernungen

Gesundheit

Arzt <500m
Apotheke <2.000m
Klinik <2.500m
Krankenhaus <2.500m

Kinder & Schulen

Schule <500m
Kindergarten <500m
Universität <2.000m
Höhere Schule <2.000m

Nahversorgung

Supermarkt <500m
Bäckerei <2.000m
Einkaufszentrum <2.500m

Sonstige

Geldautomat <2.000m
Bank <2.000m
Post <500m
Polizei <2.000m

Verkehr

Bus <500m
Bahnhof <2.500m
Autobahnanschluss <3.000m
Flughafen <4.500m

Angaben Entfernung Luftlinie / Quelle: OpenStreetMap