

**Mietwohnung mit möblierter Küche ++ NAHE  
STADTZENTRUM KNITTELFELD ++**



**Objektnummer: 6349/1245**

**Eine Immobilie von Böchzelt Immobilien GmbH**

## Zahlen, Daten, Fakten

<b>Art:</b>	Wohnung
<b>Land:</b>	Österreich
<b>PLZ/Ort:</b>	8720 Knittelfeld
<b>Zustand:</b>	Gepflegt
<b>Wohnfläche:</b>	88,42 m <sup>2</sup>
<b>Gesamtfläche:</b>	88,42 m <sup>2</sup>
<b>Zimmer:</b>	3
<b>Bäder:</b>	1
<b>WC:</b>	1
<b>Heizwärmebedarf:</b>	E 150,30 kWh / m <sup>2</sup> * a
<b>Gesamtenergieeffizienzfaktor:</b>	E 3,22
<b>Gesamtmiete</b>	680,02 €
<b>Kaltmiete (netto)</b>	470,88 €
<b>Kaltmiete</b>	680,02 €
<b>Betriebskosten:</b>	209,14 €
<b>Provisionsangabe:</b>	

Gemäß Erstauftraggeberprinzip bezahlt der Abgeber die Provision.

## Ihr Ansprechpartner



### **Böchzelt Immobilien GmbH**

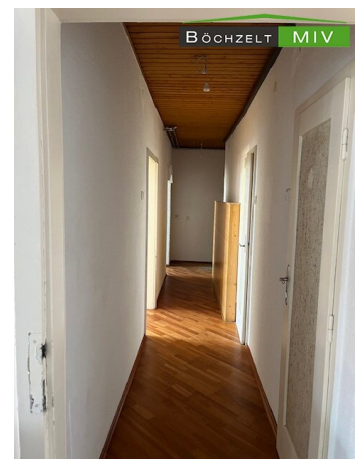
Böchzelt Immobilien GmbH  
Kapuzinerplatz 5  
8720 Knittelfeld

T +43(0)3512/ 82237

Gerne stehe ich Ihnen  
Verfügung.



termin zur









## Objektbeschreibung

Ab sofort können Sie eine Mietwohnung mit ca. 88,42 m<sup>2</sup> anmieten.

Die Wohnung befindet sich in unmittelbarer Nähe zum Stadtzentrum Knittelfeld und teilt sich wie folgt auf: Vorraum, möblierte Küche, Wohnbereich, zwei Zimmer, Badezimmer mit Dusche und ein separates WC.

Die Wohneinheit wird mittels Fernwärme beheizt. Die Geschäfte des alltäglichen Bedarfs sowie Schulen, Kindergarten, Arzt, Apotheke, Bus & Bahnhof erreichen Sie in wenigen Gehminuten.

*Für einen unverbindlichen Besichtigungstermin erreichen Sie uns unter 03512/82237!*

Wir weisen darauf hin, dass zwischen dem Vermittler und dem zu vermittelnden Dritten ein familiäres oder wirtschaftliches Naheverhältnis besteht.

Der Immobilienmakler erklärt, dass er – entgegen dem in der Immobilienwirtschaft üblichen Geschäftsgebrauch des Doppelmaklers – einseitig nur für den Vermieter tätig ist.

### Infrastruktur / Entfernungen

#### Gesundheit

Arzt <500m

Apotheke <500m

Krankenhaus <500m

#### Kinder & Schulen

Schule <500m

Kindergarten <500m

#### Nahversorgung

Supermarkt <500m

Bäckerei <500m

Einkaufszentrum <6.000m

#### Sonstige

Bank <500m

Geldautomat <500m

Post <500m

Polizei <1.000m

#### Verkehr

Bus <500m

Autobahnanschluss <2.000m

Bahnhof <1.000m

Flughafen <6.500m

Angaben Entfernung Luftlinie / Quelle: OpenStreetMap