

Moderne und Traumhafte Dachterrassenwohnung in Top-Lage



Objektnummer: 6115/3334798

Eine Immobilie von Stubenvoll Immobilien

Zahlen, Daten, Fakten

Adresse	Scheugasse 18
Art:	Wohnung - Terrassenwohnung
Land:	Österreich
PLZ/Ort:	1100 Wien
Baujahr:	2005
Zustand:	Voll_saniert
Alter:	Neubau
Wohnfläche:	151,00 m ²
Zimmer:	3
Bäder:	2
WC:	2
Terrassen:	1
Keller:	8,00 m ²
Heizwärmebedarf:	70,70 kWh / m ² * a
Kaufpreis:	799.000,00 €
Provisionsangabe:	

3% des Kaufpreises zzgl. 20% USt.

Ihr Ansprechpartner



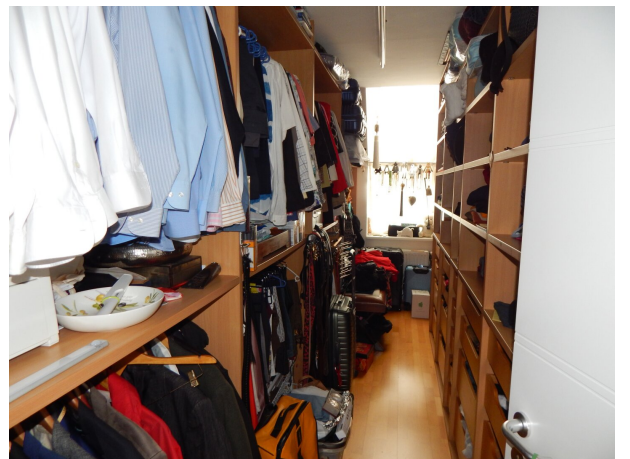
Ferdinand Stubenvoll

Stubenvoll Immobilien
Utendorfsgasse 4 / 14
1140 Wien













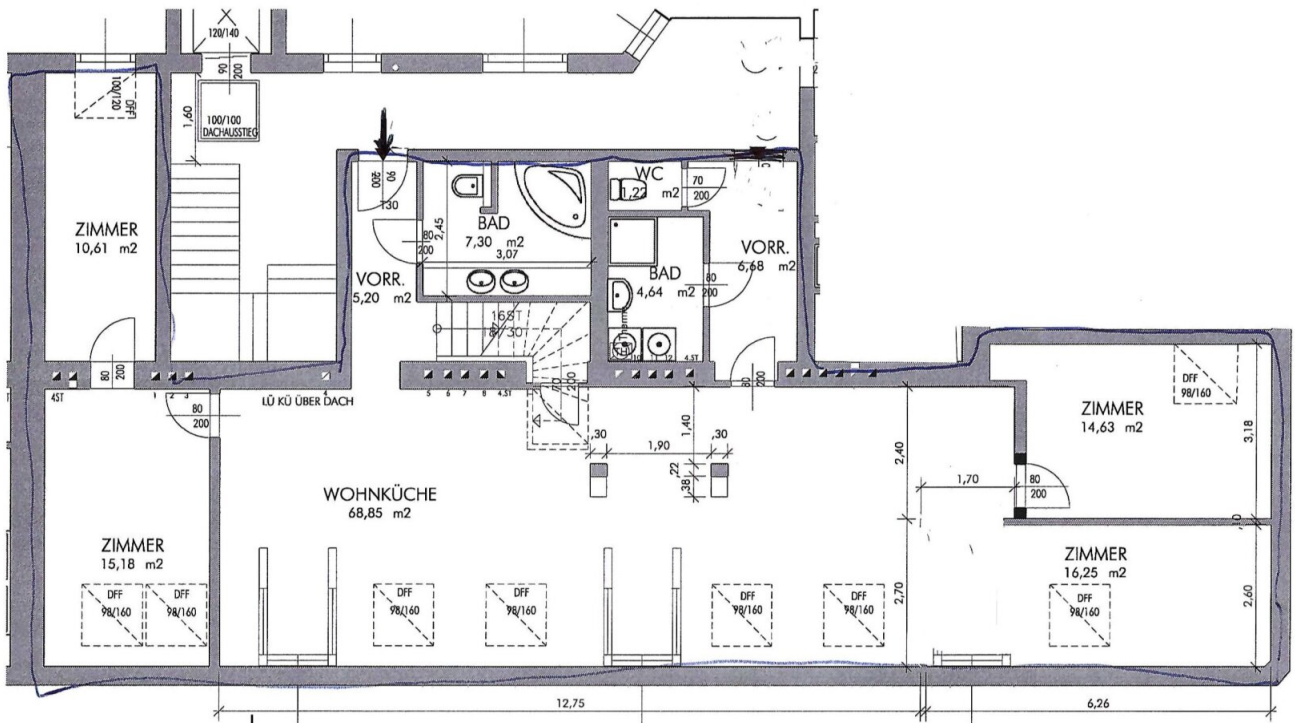










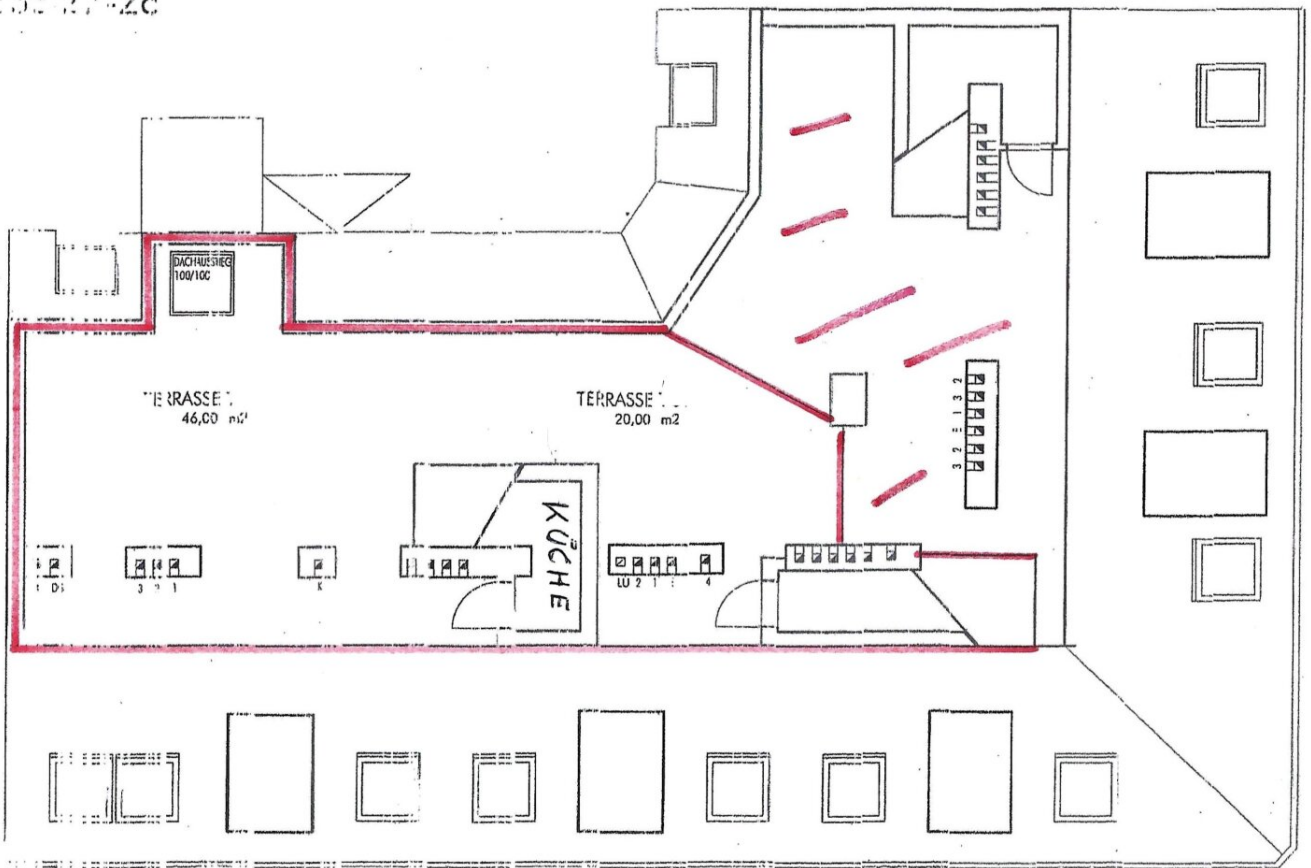


18

10., SCHEUGASSE 18

DACHGESCHOSS

355 27-28



18

DACHDRAUFSICHT

Objektbeschreibung

Wohnraum mit Fernsicht

Dachterrassenwohnung-Maisonette mit hochwertiger Ausstattung -

151 m² WFL (3-4 Zimmer möglich) + 66 m² Dachterrasse + 8 m² 2x Kellerabteile

1.DG:

Vorzimmer - großes Wohnzimmer mit offener neuer Küche und Kamin - Schlafzimmer mit begehbarem

Garderobe - Badezimmer mit Eckbadewanne, Doppelwaschtisch, WC, - Wintergarten mit Blick in den Park -

Zimmer - 2.Vorzimmer mit Wandverbau - 2.Badezimmer mit Handwaschbecken, WM-Anschluss - separates WC -

Holztreppe zur Dachterrasse

2.DG - Dachterrasse:

Große Dachterrasse mit Fernblick - Sommerküche - Abstellraum.

Die Wohnung wurde 2022 komplett saniert: Umbau eines Zimmers in einen Wintergarten, die komplette Ecke wurde

verglast - neue Küche mit Miele Geräten - neuer Parkettboden - neue Malerei.

Klimaanlage und Kamin im Wohnzimmer.

Perfekte Wohnlage nahe U-Bahn und Hauptbahnhof - Einkaufsmöglichkeiten und Lokale in der Nähe - Viktor Adler Markt - Schulen - Kindergärten - Ärzte usw.

Für nähere Informationen steht Ihnen Herr Stubenvoll gerne unter 0664/30 88 940 zur Verfügung.

Infrastruktur / Entfernungen

Gesundheit

Arzt <250m
Apotheke <175m
Klinik <425m
Krankenhaus <1.625m

Kinder & Schulen

Schule <175m
Kindergarten <175m
Universität <925m
Höhere Schule <1.825m

Nahversorgung

Supermarkt <175m
Bäckerei <175m
Einkaufszentrum <425m

Sonstige

Geldautomat <175m
Bank <175m
Post <300m
Polizei <150m

Verkehr

Bus <125m
U-Bahn <200m
Straßenbahn <325m
Bahnhof <175m
Autobahnanschluss <1.525m

Angaben Entfernung Luftlinie / Quelle: OpenStreetMap