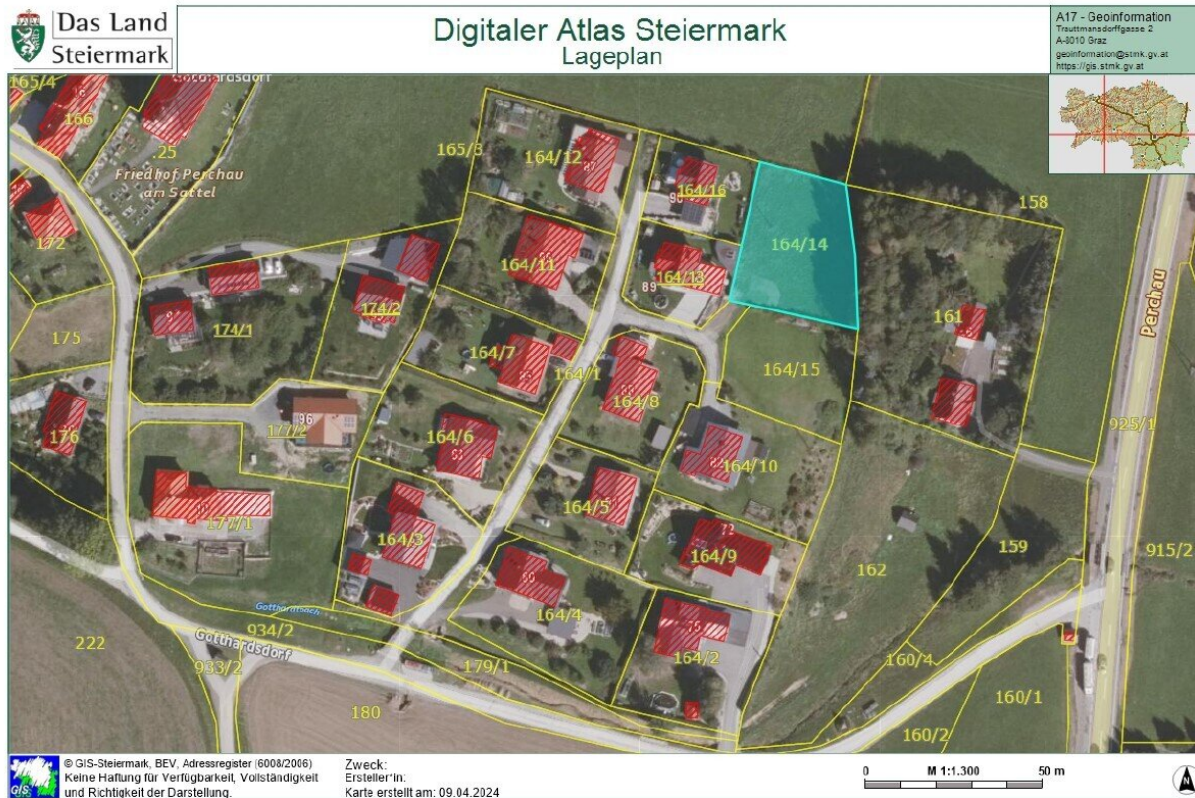


***** großzügiges Baugrundstück in sonniger, ruhiger & ländlicher Wohnsiedlung *****



Objektnummer: 11619

Eine Immobilie von Bischof Immobilien Ges.m.b.H

Zahlen, Daten, Fakten

Art:	Grundstück - Baugrund Eigenheim
Land:	Österreich
PLZ/Ort:	8820 Neumarkt in der Steiermark
Nutzfläche:	1.244,00 m ²
Kaufpreis:	55.000,00 €
Provisionsangabe:	

3% des Kaufpreises zzgl. 20% USt.

Ihr Ansprechpartner



Klaus Bischof

Bischof Immobilien Ges.m.b.H
Burggasse 132
8750 Judenburg

T +43 / 3572 / 86 88 2

Gerne stehe ich Ihnen für weitere Informationen oder einen Besichtigungstermin zur Verfügung.





Objektbeschreibung

*** großzügiges Baugrundstück in ländlicher Wohnsiedlung ***

Der südlich ausgerichtete Baugrund ist nicht unweit vom Zentrum von Neumarkt, sowie von den Betrieben des täglichen Bedarfs entfernt. In 5 Fahrminuten im Zentrum von Neumarkt und doch eine ruhige, sonnige und eben Lage. Sämtliche Infrastruktur ist optimal gegeben und sie haben einen schönes Platzerl für Ihre Familie und genügend Freiraum für die Kinder.

Das Grundstück ist vollerschlossen und wichtig für die Bebauung anzumerken, dass der Strommasten an die Grenze in die Erde verlegt wird. Das Grundstück wurde neu vermessen. Zufahrt erfolgt über eine öffentliche Straße. Baugrund befindet sich im Ortsteil Gotthardsdorf, 8820 Perchau am Sattel.

Die Widmung des Baugrundstückes lautet: **Bauland - WA** (Wohnen Allgemein). **Bebauungsdichte 0,2-0,4**. Das Grundstück weist leichte Hangneigung auf.

Wissenswertes über die Gemeinde Neumarkt:

Neumarkt in der Steiermark ist seit Jahresbeginn 2015 eine Gemeinde im [Bezirk Murau](#) in der [Steiermark](#). Sie entstand im Rahmen der [Gemeindestrukturreform](#) in der Steiermark^[1] aus den vormals eigenständigen Gemeinden [Dürnstein in der Steiermark](#), [Neumarkt in Steiermark](#), [Kulm am Zirbitz](#), [Mariahof](#), [Perchau am Sattel](#), [Sankt Marein bei Neumarkt](#) und [Zeutschach](#). Neumarkt in der Steiermark liegt am niedrigsten Pass zwischen Steiermark und Kärnten, dem [Neumarkter Sattel](#) (894 m), den auch die [Rudolfsbahn](#) benutzt. Die Straße überquert den [Perchauer Sattel](#) (995 m), der ebenfalls auf Gemeindegebiet liegt. Im Westen steigt das Land zu den [Gurktaler Alpen](#) an. Die höchste Erhebung ist der [Greibenzen](#) (1892 m). Im Osten liegen die [Seetaler Alpen](#). Die höchsten Gipfel von Neumarkt sind Wenzelalpe (2151 m), [Kreiskogel](#) (2306 m) und Scharfes Eck (2364 m).

Viele Freizeitangebote (Badensee usw.) sowie ein reges Vereinsleben stärken die Gemeinde.

Für eine **kostenlose Besichtigung** stehen wir jederzeit gerne zur Verfügung!

Der Vermittler ist als Doppelmakler tätig.

Infrastruktur / Entfernungen

Gesundheit

Arzt <500m

Apotheke <500m

Kinder & Schulen

Schule <500m

Kindergarten <500m

Nahversorgung

Supermarkt <500m

Bäckerei <500m

Sonstige

Geldautomat <500m

Bank <500m

Post <8.000m

Polizei <500m

Verkehr

Bus <500m

Bahnhof <1.000m

Angaben Entfernung Luftlinie / Quelle: OpenStreetMap