

## **Wohnung in Döbling - Top Lage mit Ausblick über Wien!**



Ausblick vom Balkon

**Objektnummer: 5063/1916**  
**Eine Immobilie von IMERO GmbH**

## Zahlen, Daten, Fakten

|                                      |   |
|--------------------------------------|---|
| <b>Art:</b>                          | Wohnung                                 |
| <b>Land:</b>                         | Österreich                              |
| <b>PLZ/Ort:</b>                      | 1190 Wien                               |
| <b>Baujahr:</b>                      | 1956                                    |
| <b>Zustand:</b>                      | Gepflegt                                |
| <b>Alter:</b>                        | Neubau                                  |
| <b>Wohnfläche:</b>                   | 74,00 m <sup>2</sup>                    |
| <b>Zimmer:</b>                       | 3                                       |
| <b>Bäder:</b>                        | 1                                       |
| <b>WC:</b>                           | 1                                       |
| <b>Balkone:</b>                      | 1                                       |
| <b>Keller:</b>                       | 10,00 m <sup>2</sup>                    |
| <b>Heizwärmebedarf:</b>              | <b>C</b> 54,20 kWh / m <sup>2</sup> * a |
| <b>Gesamtenergieeffizienzfaktor:</b> | <b>C</b> 1,35                           |
| <b>Kaufpreis:</b>                    | 430.000,00 €                            |
| <b>Kaufpreis / m<sup>2</sup>:</b>    | 5.810,81 €                              |
| <b>Betriebskosten:</b>               | 226,79 €                                |
| <b>Infos zu Preis:</b>               |   |

BK Aconto

### Provisionsangabe:

3% des Kaufpreises zzgl. 20% USt.

## Ihr Ansprechpartner

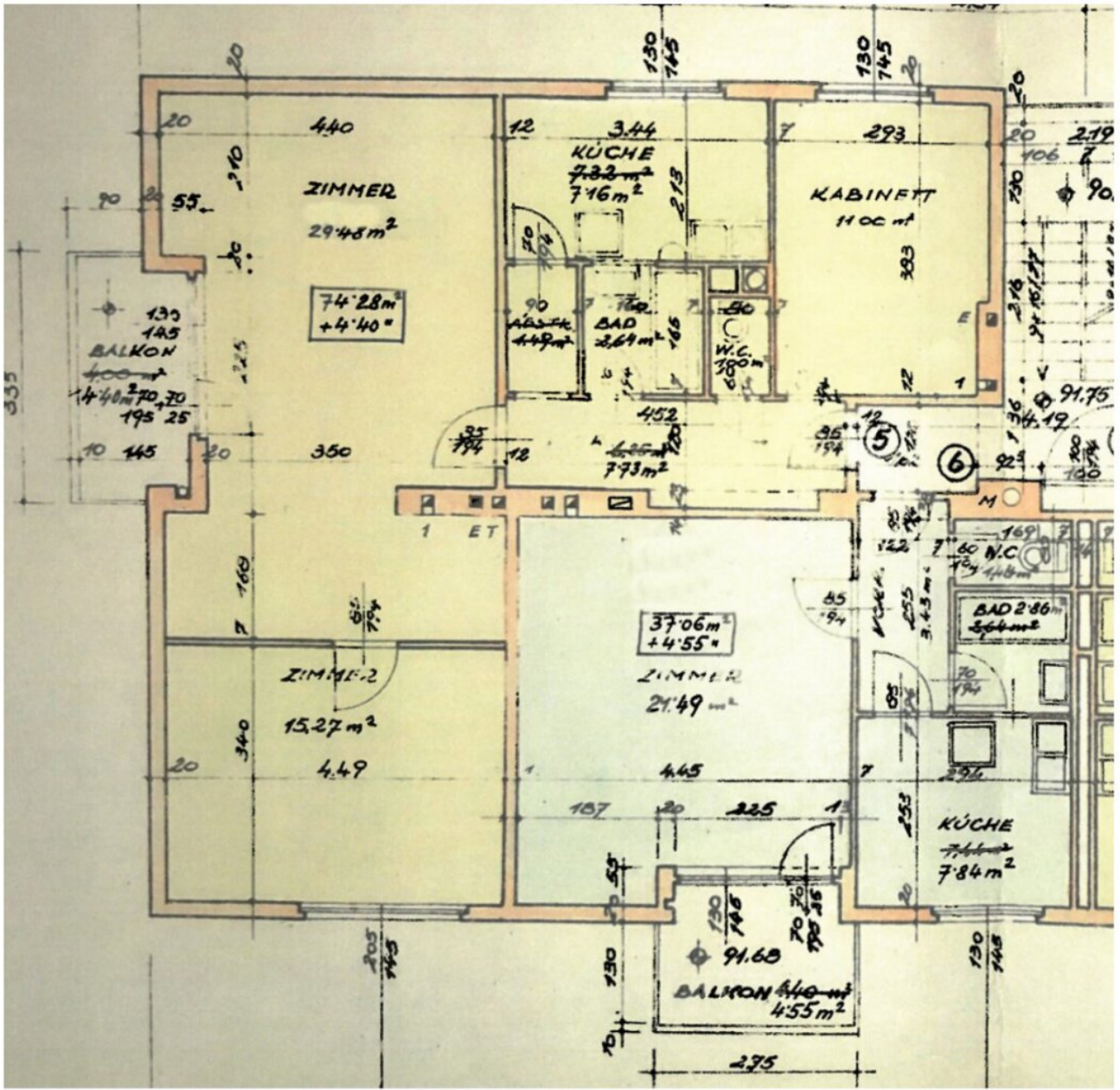












## Objektbeschreibung

Auf ca. 74 m<sup>2</sup> finden Sie:

- Vorraum (7,73 m<sup>2</sup>)
- Bad mit Dusche
- WC
- Küche (7,16 m<sup>2</sup>)
- Wohnzimmer (29,48 m<sup>2</sup>)
- Schlafzimmer (15,27 m<sup>2</sup>)
- Kabinett (11 m<sup>2</sup>)
- Balkon (4,40 m<sup>2</sup>)