

Entdecken Sie Maja: Eine zeitgenössisch-moderne Oase im Herzen des 10. Bezirks.



Objektnummer: 74038

Eine Immobilie von EHL Immobilien GmbH

Zahlen, Daten, Fakten

Adresse	Gudrunstraße
Art:	Wohnung
Land:	Österreich
PLZ/Ort:	1100 Wien
Baujahr:	2022
Zustand:	Erstbezug
Alter:	Neubau
Wohnfläche:	37,59 m ²
Zimmer:	2
Bäder:	1
WC:	1
Keller:	1,26 m ²
Heizwärmebedarf:	B 25,40 kWh / m ² * a
Gesamtenergieeffizienzfaktor:	A 0,74
Kaufpreis:	273.000,00 €
Provisionsangabe:	

3% des Kaufpreises zzgl. 20% USt.

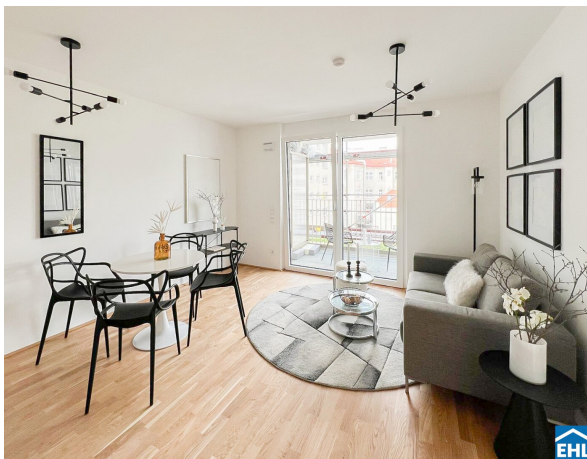
Ihr Ansprechpartner

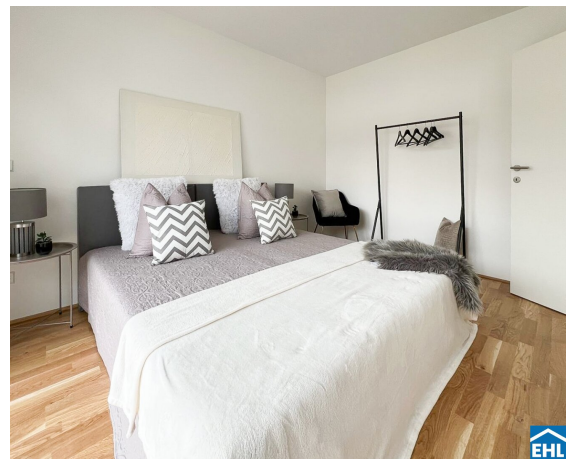


Anna Gasienica-Fronek

EHL Wohnen GmbH
Prinz-Eugen-Straße 8-10
1040 Wien











PROJEKT GUDRUNSTRASSE 120, WIEN FAVORITEN



TÜR 073 / 4. OBERGESCHOSS

Wohnnutzfläche: ca. 37,59 m²

Loggiafläche: ca. 4,35 m²



unverbindlicher Einrichtungsvorschlag
Flächenangaben beziehen sich auf Raum
ohne Wandputz, Verfliesung, Sanitär



Mitglied des
immobilienring.at

Objektbeschreibung

Willkommen im Maja - urbanes Wohnen im Herzen des 10. Bezirks!

Maja repräsentiert ein neues Zeitalter urbanen Wohnens, speziell entwickelt für eine dynamische Bewohnerschaft, die sich bezahlbare Quadratmeter in unmittelbarer Nähe des neuen Wiener Hauptbahnhofs wünscht. Die zeitgenössisch-moderne Fassade wird das Stadtbild beleben und das Viertel bereichern, genau dort, wo urbanes Leben auf Zukunftsvision trifft.

Die Wohnungen:

Der Fokus liegt auf der räumlichen Gestaltung jeder Wohneinheit, die modern und effizient, dabei jedoch auf das Wesentliche reduziert ist, ohne dabei auf höchste Qualität zu verzichten. Jede Wohnung verfügt über eigene Freiflächen, Lagermöglichkeiten wie Fahrradraum und zugewiesene Kellerabteile schaffen mehr Lebensraum in den Wohneinheiten. Garagenstellplätze können ebenfalls erworben werden, um höchsten Wohnkomfort zu gewährleisten.

- 102 Einheiten
- Größen von 31 bis 148 m²
- 1 – 4 Zimmer
- Allgemeine Dachterrasse mit Rundumblick
- begrünter Innenhof
- 26 Tiefgaragenplätze
- 2 Fahrradräume und 1 Kinderwagenraum
- Kinderspielpatz

- Kellerabteile mit Steckdosen

Die Ausstattung:

Das Projekt Maja setzt auf nachhaltige Materialien und Energiesparsysteme, darunter eine Photovoltaikanlage auf dem Dach, um den ökologischen Fußabdruck zu minimieren. Maja spiegelt Effizienz, starke Baustruktur, natürliche Nachhaltigkeit und kluge Positionierung wider.

- Elektrisch bedienbarer außenliegender Sonnenschutz
- Fußbodenheizung mittels Fernwärme
- Feinsteinzeug Fliesen und hochwertiger Parkettboden
- Photovoltaikanlage

Lage:

Die strategisch gewählte Lage vom Maja in der Gudrunstraße, Ecke Humboldtgasse, verspricht eine herausragende Infrastruktur. Nur einen 1-minütigen Fußweg entfernt liegt die U-Bahnstation Keplerplatz (U1), während der Wiener Hauptbahnhof, der Helmut-Zilk-Park sowie Kulturangebote und Bildungseinrichtungen bequem zu Fuß oder mit dem Fahrrad erreichbar sind. Autofahrer erreichen über den Verteilerkreis Favoriten schnell die Südosttangente oder gelangen Richtung Südautobahn binnen weniger Fahrminuten.

Die Umgebung in Favoriten besticht durch eine gelungene Verbindung von zeitgenössischer Architektur, traditionellem Charme und einem reichhaltigen kulturellen Angebot. Von beeindruckenden historischen Sehenswürdigkeiten wie dem Schloss Belvedere bis zu kreativen Kunstarealen und grünen Oasen präsentiert sich Favoriten als ein einzigartiger Bezirk, der Dynamik und Authentizität in harmonischer Weise vereint.

Für den täglichen Bedarf stehen Apotheken, Drogeriemärkte und diverse Einkaufsmöglichkeiten in unmittelbarer Nähe zur Verfügung. Der lebhafte Viktor-Adler-Markt mit seinem vielfältigen Angebot an regionalen Bio-Produkten ergänzt das lebendige Umfeld, um Ihren Wohnkomfort zu vervollkommen. Willkommen im pulsierenden Leben, wo moderne Urbanität auf historischen Charme trifft und der Alltag durch eine erstklassige Infrastruktur erleichtert wird.

Öffentliche Verkehrsmittel:

- U1 Station Keplerplatz
- Straßenbahnlinien O, 1, 11, 18
- Buslinien 14A, N66

Mit Maja erleben Sie ein urbanes Wohnkonzept, das Effizienz, Nachhaltigkeit und Komfort perfekt vereint. Der beeindruckende Wohnbau verspricht höchstes Wohngefühl inmitten einer pulsierenden Stadt. Seien Sie Teil dieser neuen Ära des Wohnens und sichern Sie sich Ihren Platz im Maja! Entdecken Sie die einzigartige Verbindung von moderner Urbanität und historischem Charme. Willkommen in Ihrem neuen Zuhause – willkommen in Maja!

Fertigstellung: 1. Quartal 2025

3% Kundenprovision!

Die monatlichen Betriebskosten sind noch nicht bekannt.

Wir weisen darauf hin, dass zwischen dem Vermittler und dem zu vermittelnden Dritten ein familiäres oder wirtschaftliches Naheverhältnis besteht.

Der Vermittler ist als Doppelmakler tätig.

Infrastruktur / Entfernungen

Gesundheit

Arzt <500m

Apotheke <250m

Klinik <500m

Krankenhaus <1.750m

Kinder & Schulen

Schule <250m

Kindergarten <500m

Universität <1.000m

Höhere Schule <2.000m



Nahversorgung

Supermarkt <250m

Bäckerei <250m

Einkaufszentrum <500m

Sonstige

Geldautomat <250m

Bank <250m

Post <500m

Polizei <250m

Verkehr

Bus <250m

U-Bahn <250m

Straßenbahn <500m

Bahnhof <250m

Autobahnanschluss <1.750m

Angaben Entfernung Luftlinie / Quelle: OpenStreetMap



Österreichs beste Makler/innen

Qualität – Sicherheit – Kompetenz

Mehr als 60 Immobilienkanzleien an über 80 Standorten und über 400 Mitarbeiter/Innen machen den Immobilienring Österreich zu Österreich größtem, freien Makler-Netzwerk. Die Mitglieder zählen zu den führenden Immobilien-Experten.

- Sicherheit einer seriösen Kanzlei und umfassender Service
- Transparente Geschäftsanbahnung und –abwicklung
- Über 5.000 Liegenschaften in verschiedenen Preisklassen

Immobilienring Österreich Makler sind Spezialisten bei Vermietung und Verkauf von Wohn- und Gewerbeimmobilien, Grundstücken sowie Investmentobjekten. Sie bieten Ihnen höchste Beratungsqualität, profundes Know-How und langjährige Erfahrung.