

Wunderschöner 5 Zimmer -Familienraum auf 2 Etagen mit idyllischem Balkon in Dornbirns Villenviertel



Objektnummer: 5360/309

Eine Immobilie von Breuss & Partner GmbH

Zahlen, Daten, Fakten

Art:	Wohnung
Land:	Österreich
PLZ/Ort:	6850 Dornbirn
Baujahr:	1983
Wohnfläche:	109,55 m ²
Zimmer:	5,50
Terrassen:	1
Keller:	5,80 m ²
Heizwärmebedarf:	C 91,00 kWh / m ² * a
Gesamtenergieeffizienzfaktor:	C 1,67
Provisionsangabe:	

3% des Kaufpreises zzgl. 20% USt.

Ihr Ansprechpartner



Michael Helm

Breuss & Partner GmbH
Marktstrasse 38
6850 Dornbirn

T +43 (0) 699 150 36 132

Gerne stehe ich Ihnen für weitere Informationen oder einen Besichtigungstermin zur Verfügung.

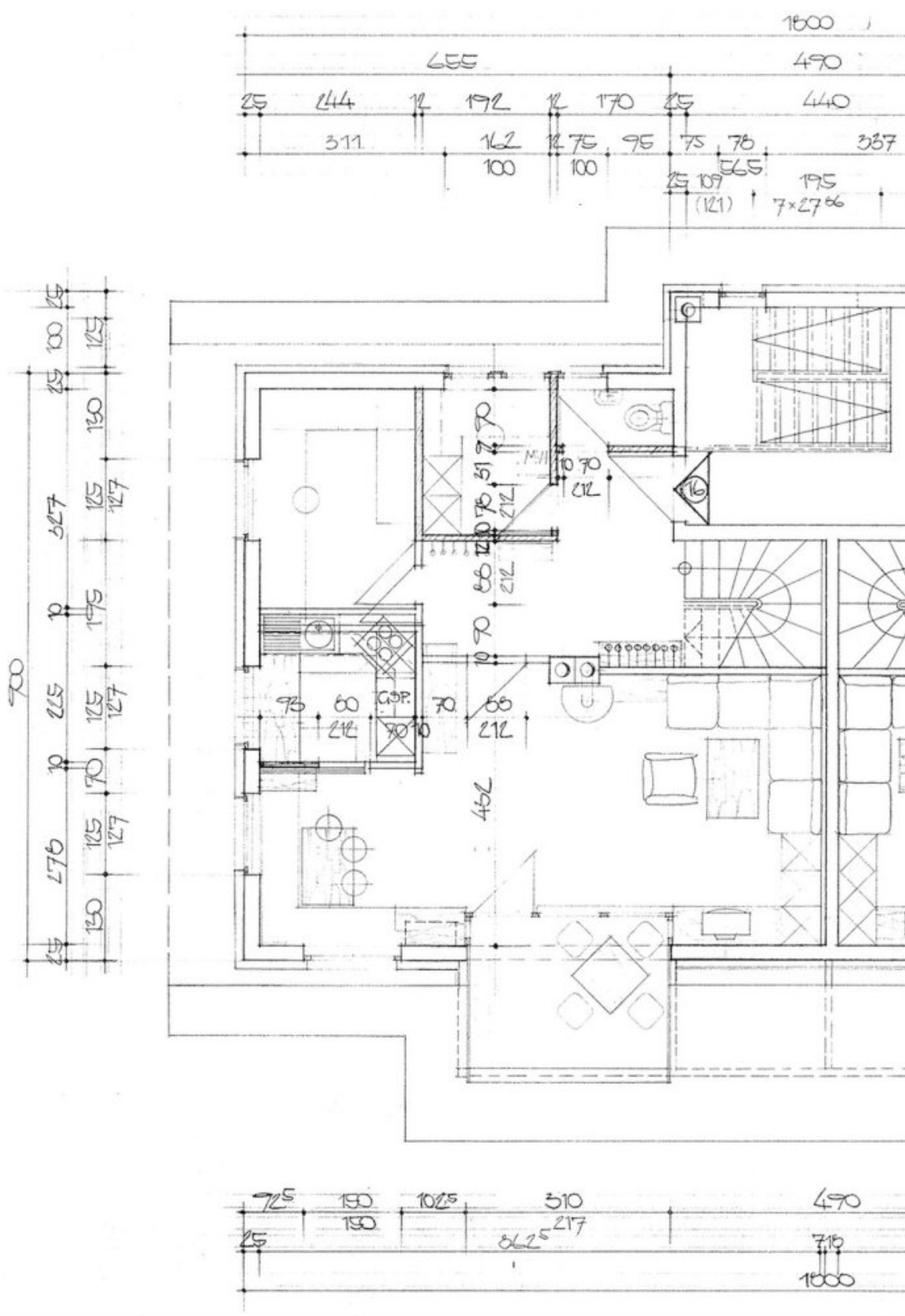


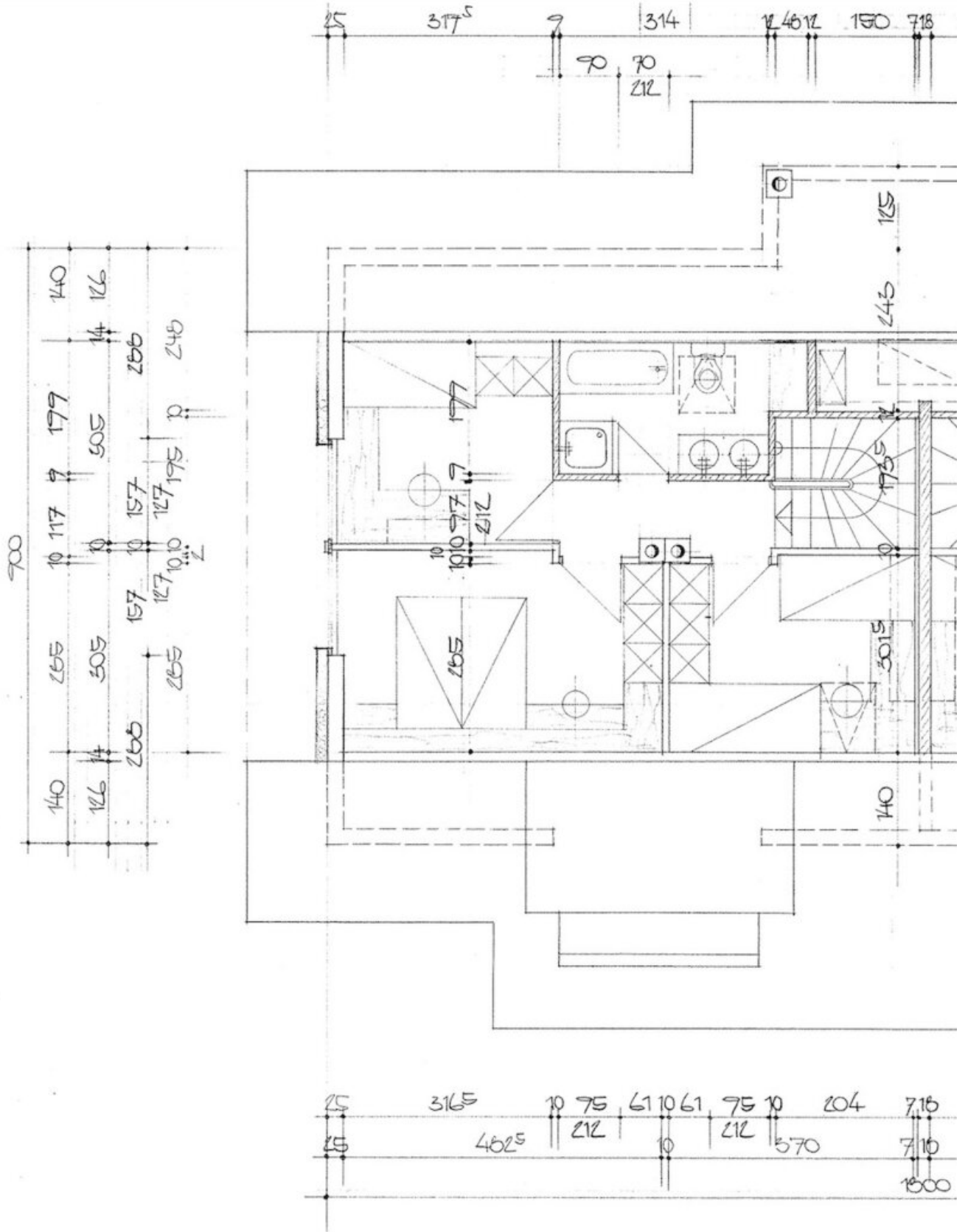














JA FUSSENDE	
Architect	
Structural Engineer	
Electrical Engineer	
Mechanical Engineer	
Sanitary Engineer	
Other	
Date	
Scale	
Sheet No.	
Total Sheets	

Objektbeschreibung

Willkommen in Ihrem neuen Zuhause in der Schlossgasse 2c Top 16, 6850 Dornbirn! Diese großzügige und helle Wohnung im 2. Obergeschoss besticht durch ihre Größe von 110 m².

Die Lage dieser Immobilie ist einfach unschlagbar. Sie befindet sich in bester Lage im Oberdorf von Dornbirn, ganz in der Nähe der Villengegend. Hier finden Sie alles, was das Herz begehrt: Schulen, Freizeitmöglichkeiten, Einkaufsmöglichkeiten, Restaurants und Arbeitsplätze sind alle bequem zu erreichen.

Diese Wohnung bietet Ihnen nicht nur genügend Platz für Ihre Familie, sondern auch eine angenehme Atmosphäre zum Wohlfühlen. Überzeugen Sie sich selbst von den Vorzügen dieser Immobilie und vereinbaren Sie noch heute einen Besichtigungstermin!

Die Wohnung verfügt über insgesamt 5,5 Zimmer, die sich auf einer Wohnfläche von ca. 110 m² verteilen. Der offene Wohn- und Essbereich ist das Herzstück der Wohnung und bietet viel Platz für gemütliche Stunden mit Familie und Freunden. Die angrenzende Terrasse lädt zum Entspannen ein und bietet einen herrlichen Blick auf die umliegende Landschaft.

Die Küche ist gut ausgestattet und lässt keine Wünsche offen. Hier können Sie Ihre kulinarischen Fähigkeiten voll entfalten. Die Schlafzimmer bieten genügend Platz für eine Familie oder auch für Gäste. Das Badezimmer ist mit einer Badewanne sowie einer Dusche ausgestattet und sorgt für pure Entspannung.

Die Lage der Wohnung ist ideal für Freizeitaktivitäten aller Art. In unmittelbarer Nähe befinden sich zahlreiche Sportmöglichkeiten. Auch für Familien gibt es hier viel zu entdecken, denn der nahegelegene Spielplatz sorgt für Abwechslung bei den Kleinen. Ein wichtiger Aspekt für Familien. Die Nachbarschaft ist sehr sicher, die Schulen sind angesehen und sie erreichen alle Freizeit Aktivitäten für Kinder, wie Musikschule, Hallenbad und Museen in wenigen Gehminuten.

Die öffentlichen Verkehrsmittel sind ebenfalls gut erreichbar, sodass Sie schnell und unkompliziert in die Innenstadt von Dornbirn gelangen können. Hier finden Sie zahlreiche Einkaufsmöglichkeiten sowie Restaurants und Cafés.

Diese 5,5 Zimmerwohnung mit Terrasse ist ein echtes Juwel in Dornbirn und bietet Ihnen alles, was Sie für ein glückliches Leben brauchen. Überzeugen Sie sich selbst von diesem Traumobjekt und vereinbaren Sie noch heute einen Besichtigungstermin!

Es kann ein Tiefgaragenparkplatz miterworben werden, zzgl. € 20.000.

Alle Angaben nach bestem Wissen. Irrtum und Zwischenverkauf vorbehalten.

Dieses Expose ist eine Vorinformation, als Rechtsgrundlage gilt alleine der abgeschlossene Kaufvertrag.

§15 der Maklerverordnung gilt als vereinbart.

Der Vermittler ist als Doppelmakler tätig.

Infrastruktur / Entfernungen

Gesundheit

Arzt <1.000m

Apotheke <1.000m

Krankenhaus <1.000m

Kinder & Schulen

Schule <500m

Kindergarten <500m

Universität <1.000m

Höhere Schule <9.500m

Nahversorgung

Supermarkt <500m

Bäckerei <500m

Einkaufszentrum <1.000m

Sonstige

Bank <500m

Geldautomat <500m

Post <1.500m

Polizei <1.000m

Verkehr

Bus <500m

Autobahnanschluss <3.500m

Bahnhof <1.500m

Flughafen <5.000m

Angaben Entfernung Luftlinie / Quelle: OpenStreetMap