

Top-Lage für Unternehmen: Superädifikat in Regau in unmittelbarer Nähe B145 und A1



Objektnummer: 7359/152

Eine Immobilie von CASA TERRA IMMOBILIENTREUHAND GmbH

Zahlen, Daten, Fakten

Art: Grundstück
Land: Österreich
PLZ/Ort: 4844 Regau
Provisionsangabe:

3 Monatsmieten zzgl. 20% USt.

Ihr Ansprechpartner



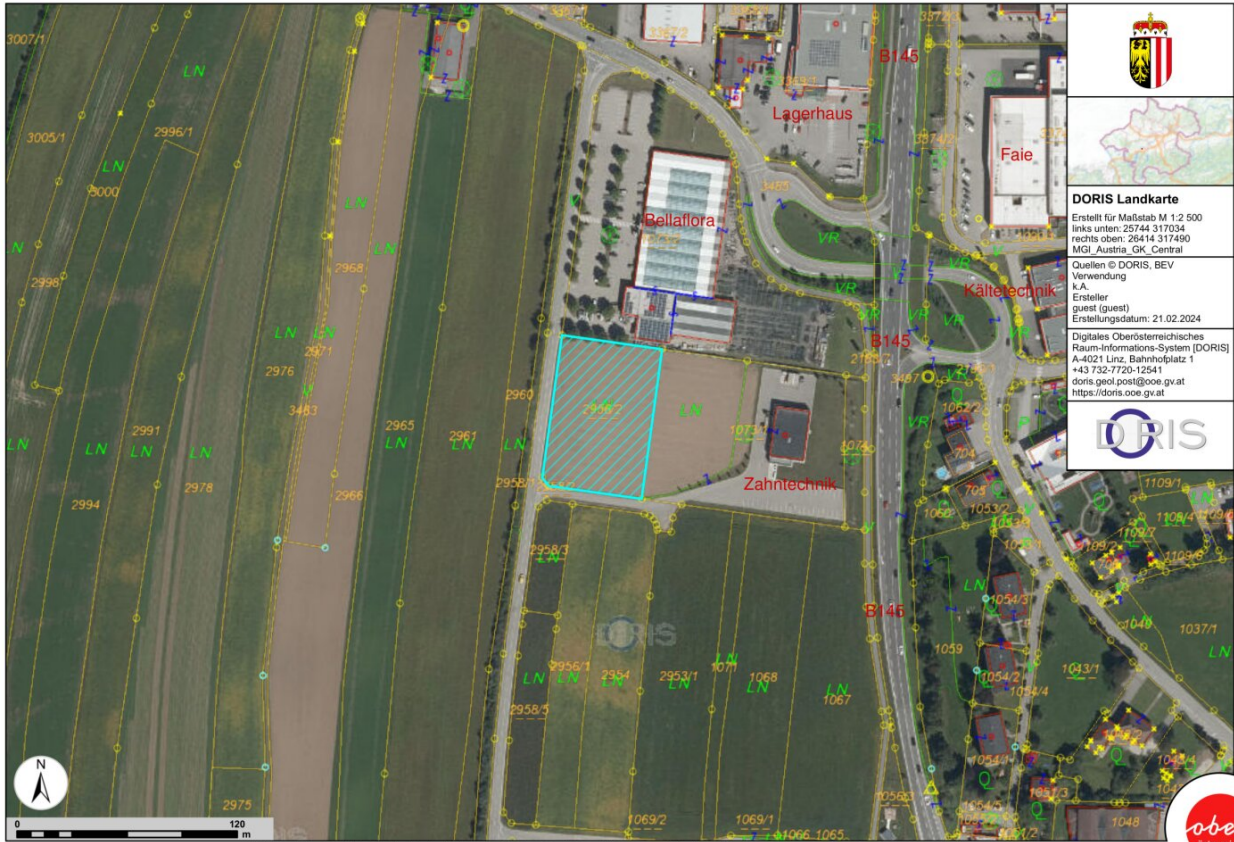
Mag. Nicole Swoboda

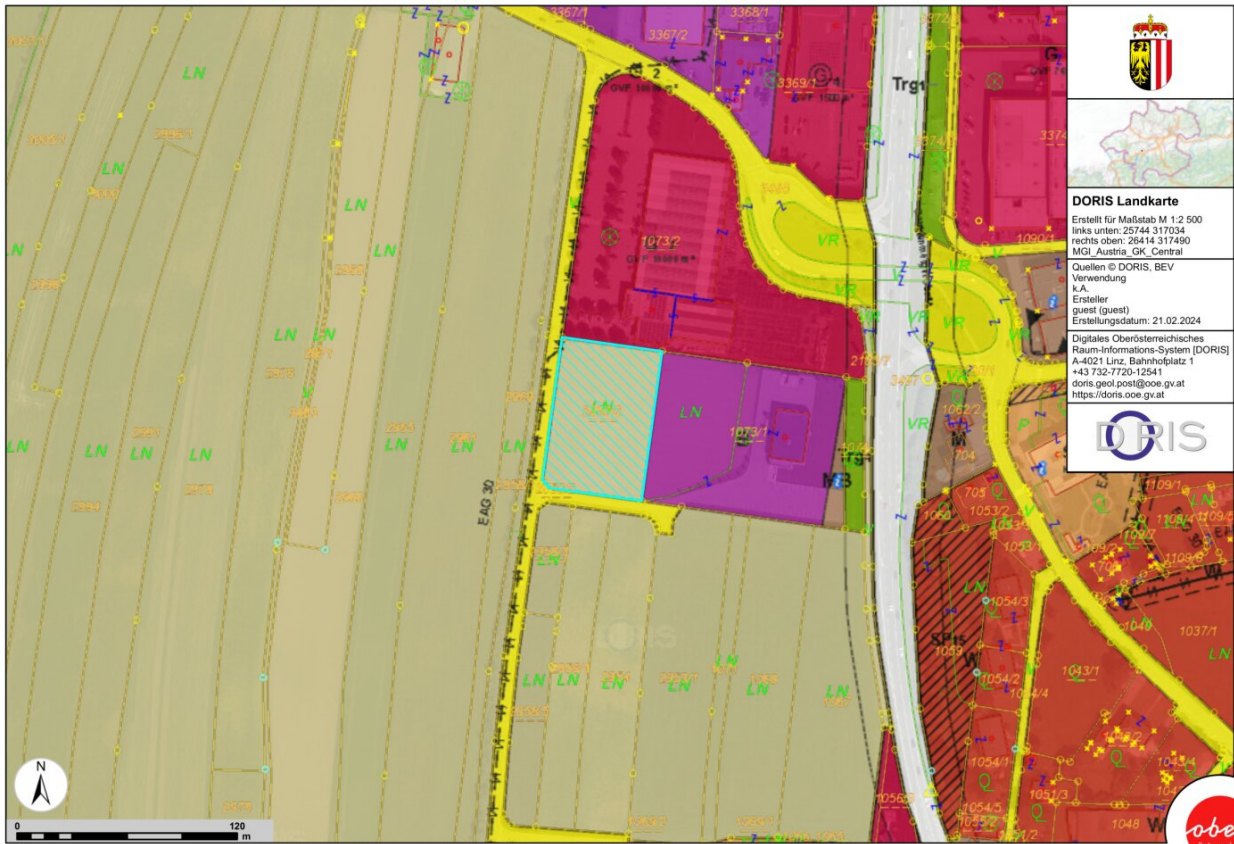
RE/MAX ImmoCenter - CASA TERRA IMMOBILIENTREUHAND GmbH
Stadtplatz 36
4840 Vöcklabruck

T +43 676 524 91 76
H +43 7672 22 1 22
F +43 7672 221 22 50

Gerne stehe ich Ihnen für weitere Informationen oder einen Besichtigungstermin zur Verfügung.







Objektbeschreibung

Das vorliegende Superädifikat-Grundstück in Regau bietet eine erstklassige Gelegenheit für Unternehmen, die nach einem strategisch günstigen Standort suchen. Das Grundstück befindet sich in unmittelbarer Nähe zur B145 und grenzt an renommierte Unternehmen wie Bellaflora, Lagerhaus, Kältetechnik Winninger etc., was seine Attraktivität und Potenzial für zukünftige Geschäftstätigkeiten weiter unterstreicht.

Das Grundstück liegt in der malerischen Gemeinde Regau im Bezirk Vöcklabruck, eingebettet in eine Region von wirtschaftlicher Bedeutung und hervorragender Infrastruktur. Die unmittelbare Nähe zur B145 und zur A1 ermöglicht eine erstklassige Anbindung an den regionalen und überregionalen Verkehr, was die Erreichbarkeit für Kunden, Mitarbeiter und Lieferanten erleichtert.

Besonderheiten:

- **Strategische Lage:** Die Nähe zur B145 und A1 bietet eine erstklassige Sichtbarkeit und Zugänglichkeit für potenzielle Kunden und Geschäftspartner.
- **Nachbarschaft:** Die angrenzende Präsenz von etablierten Unternehmen wie Bellaflora, Lagerhaus, Kältetechnik Winninger stellt eine vorteilhafte Nachbarschaft dar, die Synergien und Möglichkeiten zur Zusammenarbeit bietet.
- **Vielseitige Nutzungsmöglichkeiten:** Das Grundstück eignet sich ideal für Unternehmen aus verschiedenen Branchen, sei es Einzelhandel, Logistik, Produktion oder Dienstleistungen und vieles mehr.

Die Gesamtfläche des Grundstücks beträgt 4.534m². Die genaue Nutzung der Flächen kann entsprechend den Anforderungen und Plänen des zukünftigen Eigentümers angepasst werden.

Dieses Superädifikat-Grundstück wird in Regau angeboten und ist eine seltene Gelegenheit für Unternehmen, die nach einem strategisch günstigen Standort Nähe Vöcklabruck suchen. Interessenten sind herzlich eingeladen, genauere Detailinformationen von mir zu erfahren.

Eine Besichtigung des Grundstücks ist jederzeit nach Terminvereinbarung möglich. Für nähere Informationen können Sie sich jederzeit gerne telefonisch und auch Email bei mir melden.

Der Vermittler ist als Doppelmakler tätig.

Infrastruktur / Entfernungen

Gesundheit

Arzt <3.000m

Apotheke <2.000m

Krankenhaus <4.000m

Kinder & Schulen

Schule <500m

Kindergarten <500m

Höhere Schule <3.000m

Nahversorgung

Supermarkt <1.000m

Bäckerei <500m

Einkaufszentrum <2.000m

Sonstige

Bank <500m

Geldautomat <500m

Post <1.000m

Polizei <3.000m

Verkehr

Bus <500m

Bahnhof <3.000m

Autobahnanschluss <5.000m

Angaben Entfernung Luftlinie / Quelle: OpenStreetMap