

Charmante Geschäftsfläche mit Altbau-Charakter



Titelbild

Objektnummer: 5681/364

Eine Immobilie von Rimo Immobilien GmbH

Zahlen, Daten, Fakten

Art:	Einzelhandel
Land:	Österreich
PLZ/Ort:	6800 Feldkirch
Baujahr:	1800
Zustand:	Gepflegt
Alter:	Altbau
Nutzfläche:	72,00 m ²
Verkaufsfläche:	72,00 m ²
Zimmer:	4
WC:	1
Heizwärmebedarf:	D 128,00 kWh / m ² * a
Gesamtenergieeffizienzfaktor:	C 1,36
Kaltmiete (netto)	1.032,13 €
Kaltmiete	1.198,41 €
Betriebskosten:	166,28 €
Heizkosten:	49,09 €
USt.:	249,51 €
Infos zu Preis:	

zzgl. Verbrauchsabhängige Kosten (z.b. Strom) Finanzamt-Vertragsgebühr wird vom Mieter bezahlt.

Provisionsangabe:

1-2 Bruttomonatsmieten zzgl. 20% USt.

Ihr Ansprechpartner

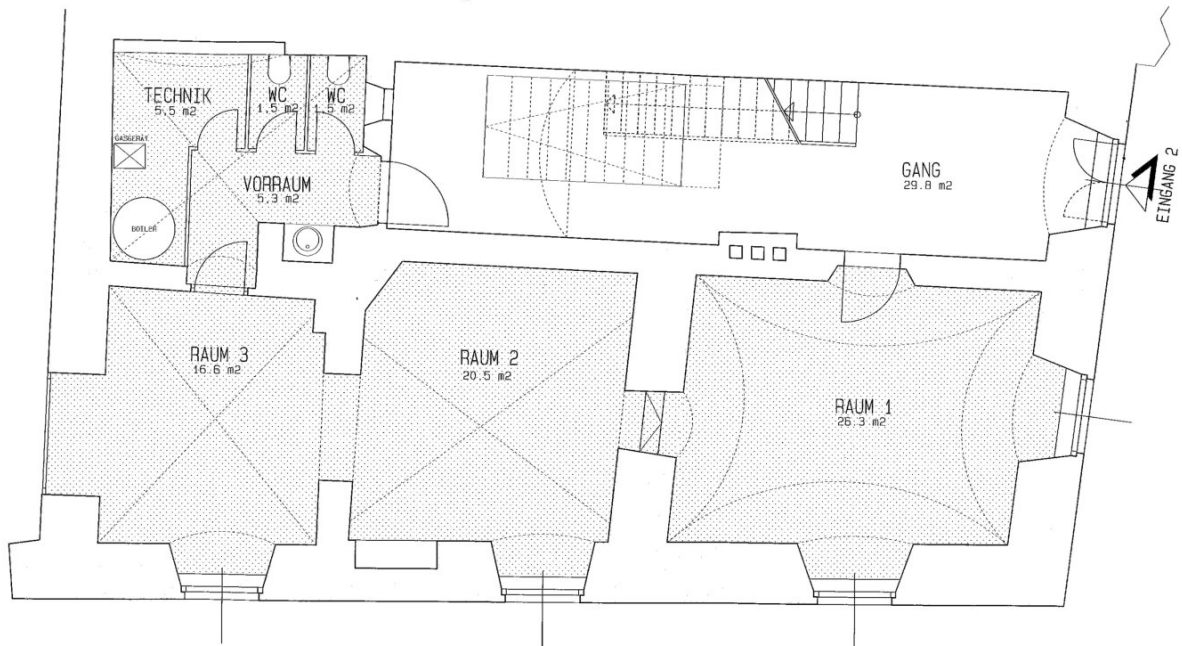








ERDGESCHOSS



PROJEKT	ZEUGHAUSGASSE FELDKIRCH	DATUM	09.08.2000	ANZEIGEN	GESAMTFLÄCHE: 77,2 m²
PLANNUMMER	ERDGESCHOSS				1:50

Objektbeschreibung

Ein Ort zum Träumen und Gestalten

Die Geschäftsfläche erstreckt sich über großzügige rd. 72 m² und besteht aus drei einladenden Geschäftsräumen sowie einem WC + und Abstellfläche (Waschmaschine + Trockner möglich).

Der spezielle Charakter des Raumes wird durch die charmanten gewölbten Altbau-Decken geprägt, die dem Ambiente eine einzigartige Note verleihen. Ein offener, schöner Arbeitsplatz, an dem sich Mitarbeiter und Kunden gleichermaßen wohlfühlen werden.

Stielvolles, hochwertiges Inventar zur Ablöse vorhanden – Bereit für Ihren Start

Das Beste an diesem Angebot? Das komplette Inventar des Friseursalons kann nach Absprache mit der aktuellen Mieterin – der Besitzerin des Inventars – übernommen werden. Das bedeutet, dass Sie sich sofort in Ihrem neuen Geschäft entfalten können, ohne Zeit und Mühe in den Aufbau Ihrer Einrichtung investieren zu müssen. Ein reibungsloser Start ist somit für Sie garantiert!

Entscheiden Sie sich für Erfolg – Heute noch!

Diese Gelegenheit wartet nicht auf Sie – ergreifen Sie sie jetzt! Seien Sie Teil der blühenden Geschäftswelt in Feldkirch und machen Sie diesen Raum zu Ihrem eigenen. Kontaktieren Sie uns noch heute, um weitere Informationen zu erhalten und einen Besichtigungstermin zu vereinbaren. Wir freuen uns darauf, Ihnen bei der Verwirklichung Ihrer Geschäftsträume zu helfen!

Die Zukunft Ihres Unternehmens beginnt hier.

Noch nichts gefunden? Wir informieren Sie über geeignete Immobilienangebote noch vor allen anderen.

Legen Sie jetzt kostenlos Ihren individuellen Suchagenten unter folgendem Link an. Wir schicken Ihnen passende Immobilien exklusiv vorab zu.

[Suchagent anlegen](#)

Wir weisen darauf hin, dass zwischen dem Vermittler und dem zu vermittelnden Dritten ein familiäres oder wirtschaftliches Naheverhältnis besteht.

Der Vermittler ist als Doppelmakler tätig.

Infrastruktur / Entfernungen

Gesundheit

Arzt <500m

Apotheke <500m

Krankenhaus <1.500m

Kinder & Schulen

Schule <500m

Kindergarten <500m

Höhere Schule <1.500m

Universität <500m

Nahversorgung

Supermarkt <500m

Bäckerei <500m

Einkaufszentrum <2.000m

Sonstige

Bank <500m

Geldautomat <500m

Post <500m

Polizei <500m

Verkehr

Bus <500m

Bahnhof <1.000m

Autobahnanschluss <2.000m

Angaben Entfernung Luftlinie / Quelle: OpenStreetMap