

Grundstück in Hanglage mit idyllischem Ausblick und Wald in Klaus



Objektnummer: 5681/358

Eine Immobilie von Rimo Immobilien GmbH

Zahlen, Daten, Fakten

Adresse

Art:

Land:

PLZ/Ort:

Kaufpreis:

Provisionsangabe:

Bruderhof

Grundstück - Baugrund Eigenheim

Österreich

6833 Klaus

499.000,00 €

3% des Kaufpreises zzgl. 20% USt.

Ihr Ansprechpartner



Mag. Daniel Ströhle

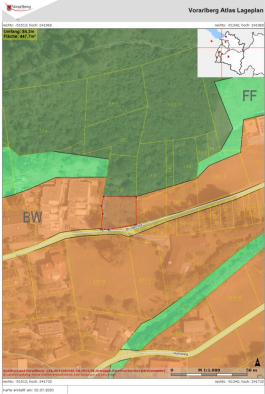
Rimo Immobilien GmbH

Marktplatz 7

6800 Feldkirch

T +43 5522 39303 21

Gerne stehe ich Ihnen für weitere Informationen oder einen Besichtigungstermin zur Verfügung.



rechts: -51519; hoch: 241977

rechts: -51348; hoch: 241977



Quellen: Land Vorarlberg - LVA, BEV (DKM:01.10.2019, ÖK, Urmappe, Österreichisches Adressregister)
© Land Vorarlberg - Keine Rechtserbindlichkeit, kein Anspruch auf Aktualität

rechts: -51519; hoch: 241749

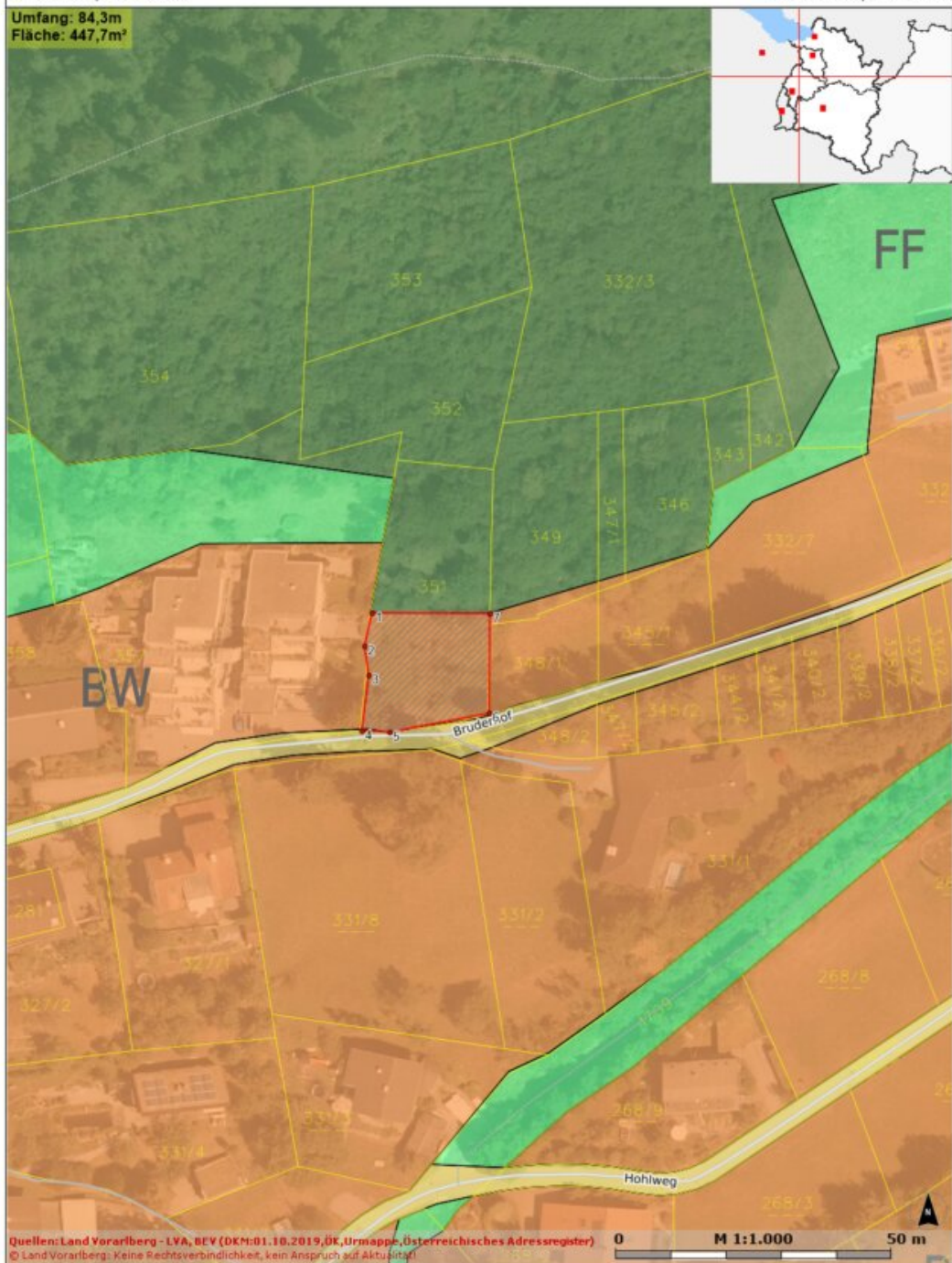
rechts: -51348; hoch: 241749

Karte erstellt am: 03.07.2020

rechts: -51513; hoch: 241960

rechts: -51342; hoch: 241960

Umfang: 84,3m
Fläche: 447,7m²



Quellen: Land Vorarlberg - LVA, BEV (DKM:01.10.2019, ÖK, Urmappe, Österreichisches Adressregister)
© Land Vorarlberg: Keine Rechtsverbindlichkeit, kein Anspruch auf Aktualität!

rechts: -51513; hoch: 241732

rechts: -51342; hoch: 241732

Karte erstellt am: 02.07.2020

Gefahrenzonen WLV

Violetter Hinweisbereich:

- [BB] Beschaffenheit des Bodens
- [BG] Beschaffenheit des Gelaendes

Blauer Hinweisbereich:

- [TM] Technische Massnahmen
- [FM] Forstlich-biologische Massnahmen
- [Sf] Sicherstellung der Schutzfunktion
- [SV] Sicherstellung des Verbauungserfolges

Brauner Hinweisbereich:

- [Ru] Rutschung
- [St] Steinschlag
- [Vn] Vernässung
- [Wbv] Wasserbauliche Massnahmen

Braune Intensivzone:

- [RuI] Rutschung intensiv
- [StI] Steinschlag intensiv

Gelbe Zone:

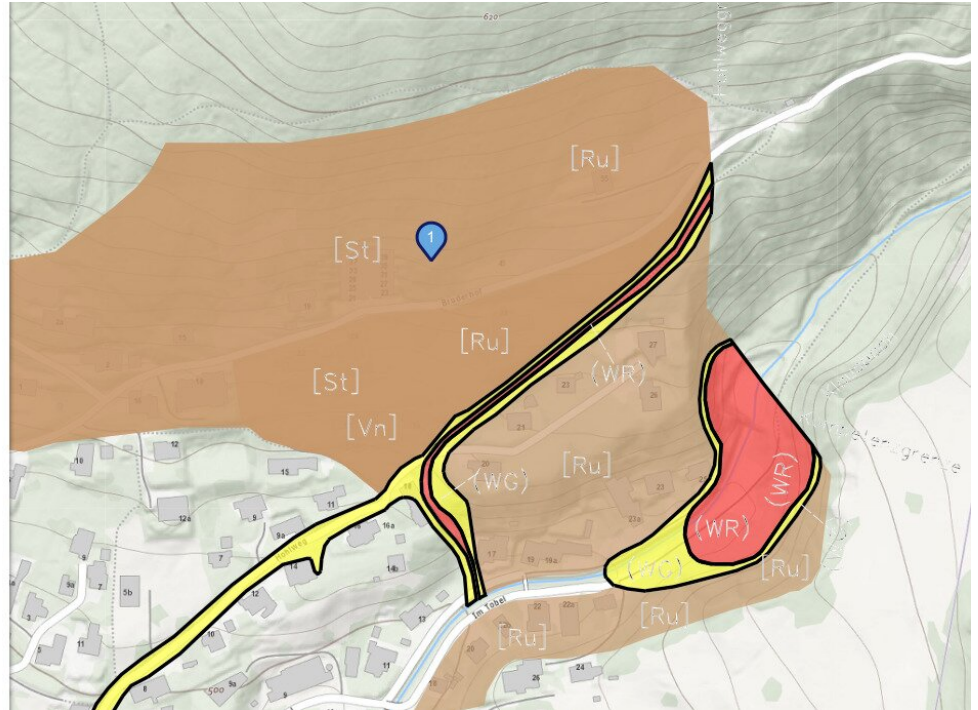
- (WG) Wildbach-Gelb
- (LG) Lawine-Gelb

Rote Zone:

- (WR) Wildbach-Rot
- (LR) Lawine-Rot

Randlinien:

- (LR) Lawine
- (WR) Wildbach
- (LG) Lawine
- (WG) Wildbach



Objektbeschreibung

Sie suchen ein idyllisch gelegenes Grundstück in Vorarlberg, um Ihr Traumhaus zu verwirklichen? Dann haben wir genau das Richtige für Sie! In der malerischen Gemeinde Klaus befindet sich dieses attraktive Baugrundstück mit einer Gesamtfläche von 955 m², das zum Verkauf steht. Das Grundstück ist laut Flächenwidmungsplan wie folgt aufgeteilt:

- 445 m² -> Bauwohngebiet (BW)
- 510 m² -> Forstwirtschaftliche Fläche (F)

Das Grundstück ist erschlossen (Erdgas, Strom, Wasser) und befindet sich auf Grund der Hanglage in der braunen Gefahrenzone. Laut Bebauungsplan beträgt die Baunutzzahl 40 und die Gesamtgeschosszahl 2,5 (Info Baurechtsverwaltung) -> weitere Infos finden Sie unter den Dokumenten.

Die Bäume im Randbereich der Weganlage (vor dem Grundstück) werden vor Verkauf des Grundstücks noch entnommen (Einzelstammentnahme).

Das Hanggrundstück befindet sich in einer ruhigen und familienfreundlichen Wohngegend, die von viel Grün umgeben ist. Hier können Sie die Natur in vollen Zügen genießen und gleichzeitig von einer ausgezeichneten Verkehrsanbindung profitieren. Eine Bushaltestelle befindet sich in der Nähe, sodass Sie auch ohne Auto problemlos alle umliegenden Orte erreichen können.

Überzeugt? Dann zögern Sie nicht und sichern Sie sich jetzt Ihr Stück Vorarlberg! Nutzen Sie die Chance, ein Eigenheim in einer der schönsten Regionen Österreichs zu verwirklichen. Wir freuen uns auf Ihre Kontaktaufnahme und beraten Sie gerne bei allen weiteren Schritten zum Kauf dieses attraktiven Baugrundstücks in Klaus.

Unsere Angaben beziehen sich auf die Auskünfte des Eigentümers. Irrtum und Änderungen vorbehalten.

Noch nichts gefunden? Wir informieren Sie über geeignete Immobilienangebote noch vor allen anderen.

Legen Sie jetzt kostenlos Ihren individuellen Suchagenten unter folgendem Link an. Wir schicken Ihnen passende Immobilien exklusiv vorab zu.

[Suchagent anlegen](#)

Wir weisen darauf hin, dass zwischen dem Vermittler und dem zu vermittelnden Dritten ein familiäres oder wirtschaftliches Naheverhältnis besteht.

Der Vermittler ist als Doppelmakler tätig.

Infrastruktur / Entfernungen

Gesundheit

Arzt <1.250m
Apotheke <1.750m
Krankenhaus <6.000m

Kinder & Schulen

Schule <750m
Kindergarten <750m
Höhere Schule <2.750m
Universität <10.000m

Nahversorgung

Supermarkt <1.250m
Bäckerei <750m
Einkaufszentrum <5.000m

Sonstige

Bank <750m
Geldautomat <750m
Post <1.250m
Polizei <2.750m

Verkehr

Bus <500m
Autobahnanschluss <2.500m
Bahnhof <2.250m
Flughafen <8.750m

Angaben Entfernung Luftlinie / Quelle: OpenStreetMap