

Bahnhofsnähe - Garten - Terrasse



Objektnummer: 1112

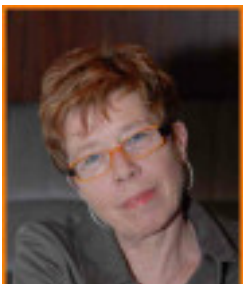
Eine Immobilie von Grasl - clever Immobilien KG

Zahlen, Daten, Fakten

| | |
|--------------------------------------|----------------------------------|
| Art: | Wohnung |
| Land: | Österreich |
| PLZ/Ort: | 3451 Pixendorf |
| Zustand: | Neuwertig |
| Alter: | Neubau |
| Wohnfläche: | 75,00 m ² |
| Zimmer: | 3 |
| Bäder: | 1 |
| WC: | 1 |
| Terrassen: | 1 |
| Stellplätze: | 1 |
| Garten: | 60,00 m ² |
| Heizwärmebedarf: | B 25,70 kWh / m ² * a |
| Gesamtenergieeffizienzfaktor: | B 0,57 |
| Kaufpreis: | 275.000,00 € |
| Betriebskosten: | 308,00 € |
| Provisionsangabe: | |

3% des Kaufpreises zzgl. 20% USt.

Ihr Ansprechpartner



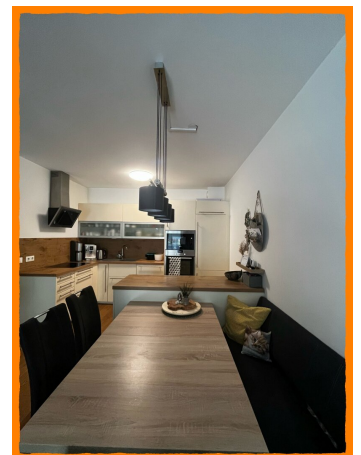
Sylvia Bacsa-Weigl

Grasl - clever Immobilien KG
Wienerstraße 11
3430 Tulln

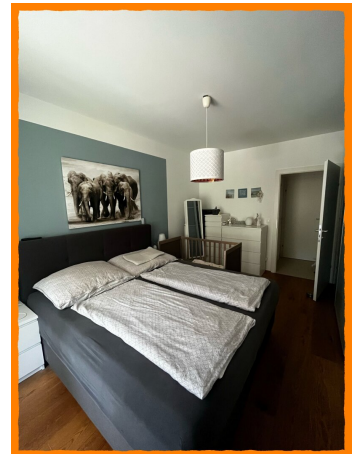
H +43 699 1300 100

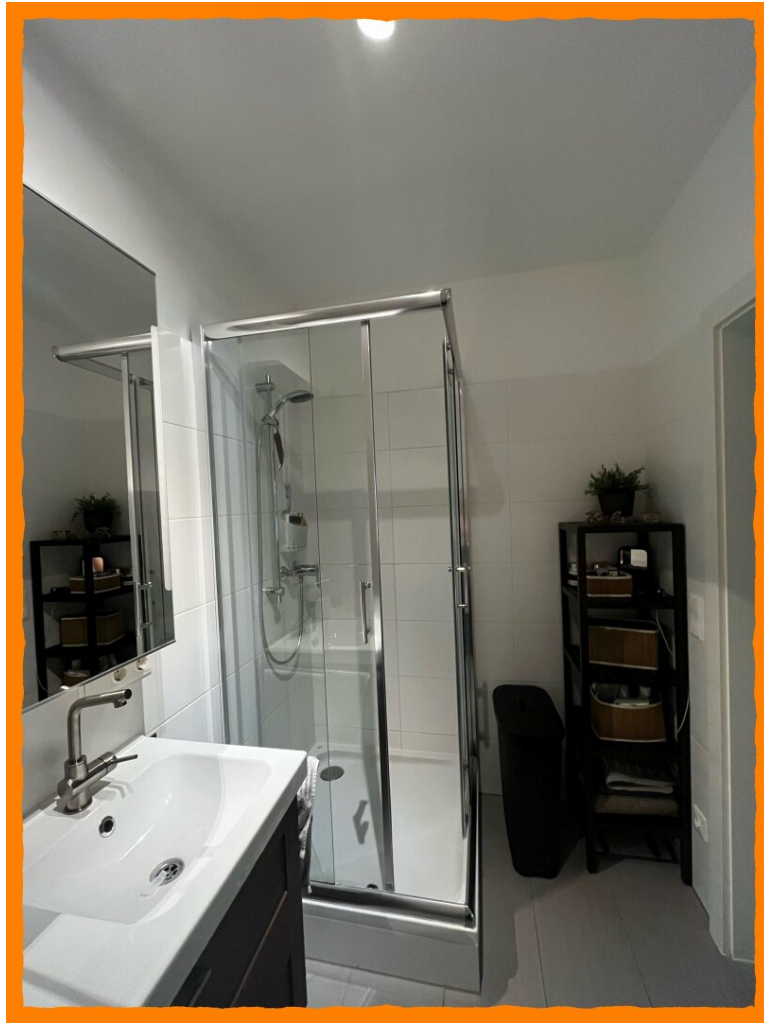
Gerne stehe ich Ihnen
Verfügung.

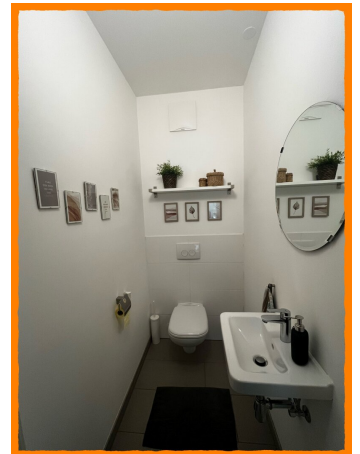
termin zur





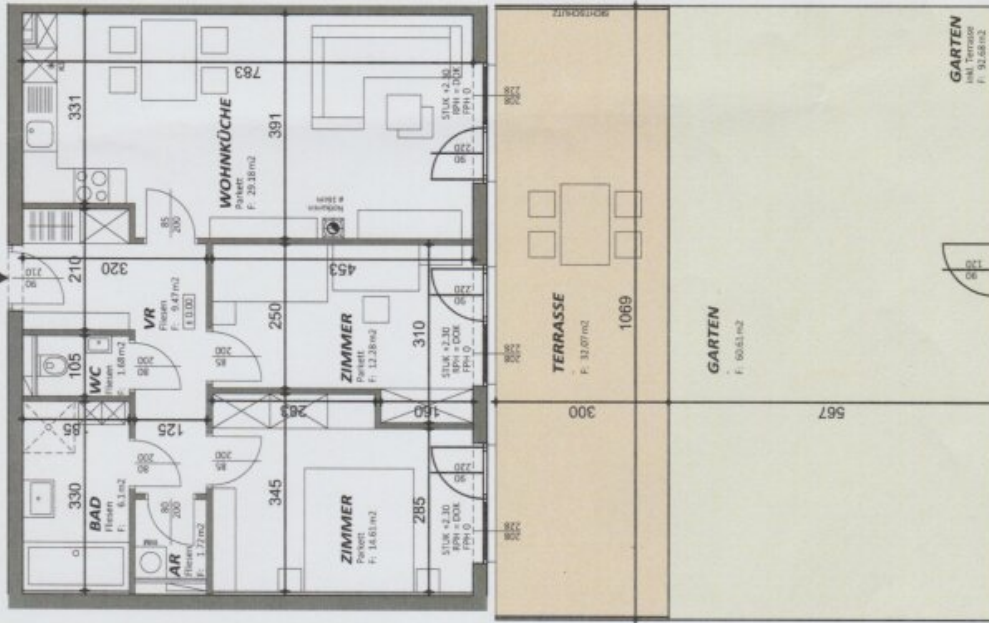






GAN. ZHE (ALLGEMEINBEREICH)

TOP_02
75,04m²

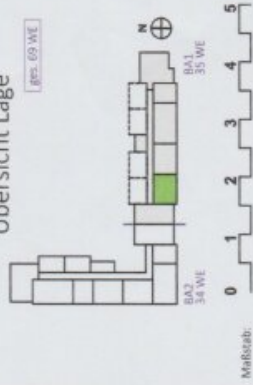


WOHN**PARK**
Tullnerfeld

Adresse:
Wohnpark Tullnerfeld
3441 Prandorf im Tullnerfeld

TOP_02 | EG | WNF 75m²
TERRASSE: 32m²
GARTEN (Rasenfläche): 60m²

Übersicht Lage



Maßstab:

Dieser Plan ist zum Aufträgen von Einbau-Möbeln nicht geeignet!
Statische, konstruktive, haustechnische und bauphysikalische Details sind nicht
Planinhalt.

Der Ausbau erfolgt laut Ausstattungsbeschreibung.
Maß- und Flächentoleranz +/- 3%

© Diese Zeichnung ist geistiges Eigentum der vö/wvo plan & design gmbh. Jede
Benutzung, Veröffentlichung, Vervielfältigung, Überarbeitung oder Weitergabe
an Dritte in Verbindung mit einer anderen Arbeit oder einem anderen Projekt
bedarf der schriftlichen Einverständniserklärung der vö/wvo plan & design
gmbh.

vö/wvo
plan & design gmbh

Symbolfoto



Audubergstraße 29
A-3010 Graz
Tel: +43 316 83 26 06 - 0
Fax: +43 316 83 26 06 - 15
office@vovvo.at
www.vovvo.at

Objektbeschreibung

Packen Sie die Gelegenheit beim Schopf!

3-Zimmerwohnung

mit Garten und Terrasse!

Hochwertige Ausstattung:

DAN-Küche mit sämtlichen Marken-Einbaugeräten (Backrohr, Gefrier- Kühlkombi, Ceranfeld, Geschirrspüler, usw.)

Parkettböden, Fliesen, Fußbodenheizung (Fernwärme), Gemeinschafts-SAT-Anlage, Internet/Glasfaser,

Außenrollos an allen Fenstern.

Raumaufteilung: Wohn-/ Essbereich mit Küche, 2 Schlafzimmer, Badezimmer mit Dusche und Badewanne, WC extra, Vorraum.

Genießen Sie ihre Freizeit und Erholung vom Alltag im südseitigen Garten. Die 32m² große Terrasse lädt im Sommer zum Grillen mit Familie oder Freunden ein.

Ihre Fahrzeuge parken sie bequem auf dem im Eigentum befindlichen Garagenplatz oder auf dem Abstellplatz.

So macht wohnen Spaß!

Sollte diese Immobilie ihr Interesse geweckt haben, stehe ich ihnen gerne zur Vereinbarung für einen Besichtigungstermin unter 0699 1300 1006 zur Verfügung.

Abwicklung sämtlicher Immobiliengeschäfte von

A wie Auftrag, über

F wie Finanzierung,

N wie Notar bis

Z wie zufriedene Kunden

Wir vermitteln ohne Gewähr des zwischenzeitlichen Verkaufes/Vermietung!

Vergleichen Sie auch unser kostenloses und unverbindliches Finanzierungsangebot mit dem Angebot Ihrer Bank.

Die Informationen und Angaben beruhen auf Unterlagen des Abgebers oder Dritter (bspw. Behörden) und sind ohne Gewähr.

Vermittlungsprovision gem. § 30b KSCHG

Die Provision ist auch dann fällig, wenn ein anderes, als zweckgleichwertiges Geschäft (zB Miete statt Kauf) durch die verdienstliche Tätigkeit der Maklerin zustande kommt.

Bitte beachten Sie, dass wir Ihnen seit 13.06.2014 aufgrund einer EU-Richtlinie Unterlagen und Adressangaben zu diesem Objekt erst übermitteln können, wenn Sie bestätigen, dass Sie unser sofortiges Tätigwerden wünschen und über Ihre Rücktrittsrechte aufgeklärt wurden.

Sie bekommen nach Ihrer Anfrage ein E-Mail, in welchem Sie nach anklicken des enthaltenen Links darüber aufgeklärt werden und diese Punkte bestätigen müssen. Danach erhalten Sie automatisch das Expose zum Download. Diese Bestätigung müssen wir AUSNAHMSLOS einholen.

Wir danken für Ihr Verständnis!

Noch nichts gefunden? Wir informieren Sie über geeignete Immobilienangebote noch vor allen anderen.

Legen Sie jetzt Ihren individuellen Suchagenten unter folgendem Link an. Wir schicken Ihnen passende Immobilien exklusiv vorab zu.

[Suchagent anlegen](https://grasl-clever-immobilien.service.immo/registrieren/de) - <https://grasl-clever-immobilien.service.immo/registrieren/de>

Der Vermittler ist als Doppelmakler tätig.

Infrastruktur / Entfernungen

Gesundheit

Arzt <1.500m

Apotheke <2.000m

Klinik <1.500m

Krankenhaus <7.500m

Kinder & Schulen

Schule <3.000m

Kindergarten <1.500m
Universität <7.500m
Höhere Schule <7.000m

Nahversorgung

Supermarkt <3.500m
Bäckerei <2.000m
Einkaufszentrum <6.500m

Sonstige

Bank <3.000m
Geldautomat <3.000m
Post <2.500m
Polizei <5.000m

Verkehr

Bus <500m
Bahnhof <2.000m

Angaben Entfernung Luftlinie / Quelle: OpenStreetMap