

ERSTBEZUG – Gewerbefläche mit vielen Nutzungsmöglichkeiten



Objektnummer: 2468

**Eine Immobilie von Heimat Österreich gemeinnützige Wohnungs-
und Siedlungsgesellschaft m.b.H.**

Zahlen, Daten, Fakten

Adresse	Doktor-Karl-Renner-Promenade
Art:	Halle / Lager / Produktion
Land:	Österreich
PLZ/Ort:	3100 St. Pölten
Baujahr:	2018
Zustand:	Rohbau
Alter:	Neubau
Nutzfläche:	406,63 m ²
Heizwärmebedarf:	13,10 kWh / m ² * a
Gesamtenergieeffizienzfaktor:	0,97
Kaltmiete (netto)	4.588,58 €
Kaltmiete	4.588,58 €
Provisionsangabe:	
Provisionsfrei	

Ihr Ansprechpartner

Tatjana Scherz

Heimat Österreich gemeinnützige Wohnungs- und Siedlungsgesellschaft m.b.H.
Davidgasse 48
1100 Wien

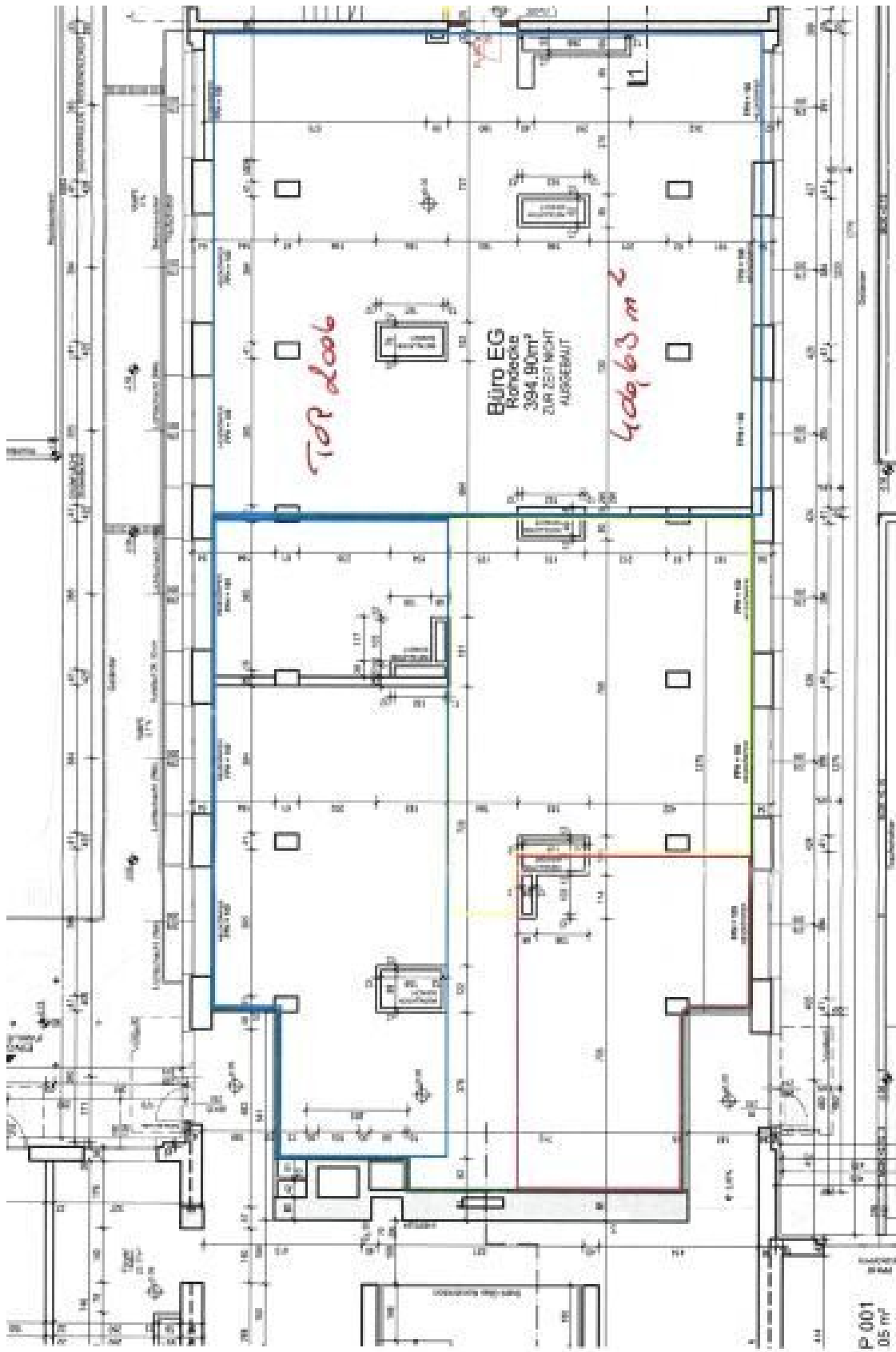
T 01 9823601 630

Gerne stehe ich Ihnen für weitere Informationen oder einen Besichtigungstermin zur Verfügung.









TOP LOOB

Bijm EG
 394.90m²
 ZUR ZEIT NICHT
 AUSGEBAUT

409.63 m²

P 001
 05 m²

Objektbeschreibung

Zur Vermietung gelangt eine großzügige Gewerbefläche mit ca. 407 m² Nutzfläche, die über zwei Eingänge zugänglich ist. Die verfügbare Fläche befindet sich im Erdgeschoß einer Wohnhausanlage mit 80 Wohneinheiten und bietet Ihnen als Mieter größtmöglichen Gestaltungsfreiraum. Großzügige Fensterfronten laden zu einer freundlichen Arbeitsumgebung ein.

Die Gewerbefläche wird in Form eine „Edelrohbaus“ übergeben und ist daher frei und individuell gestaltbar. Auf Wunsch bietet der Vermieter Unterstützung bei der Planung und Umsetzung an.

Tiefgaragenplätze können je nach Verfügbarkeit angemietet werden.

Die monatliche Bruttomiete beträgt € 4.541,54.

Besonderheiten:

- Provisionsfreie Vermietung - direkt vom Bauträger!
- Flexible Raumgestaltung
- Sehr gute Lage
- Unmittelbare Nähe zur Altstadt und zum Hauptbahnhof St. Pölten

Noch nichts gefunden? Wir informieren Sie über geeignete Immobilienangebote noch vor allen anderen.

Legen Sie jetzt Ihren individuellen Suchagenten unter folgendem Link an. Wir schicken Ihnen passende Immobilien exklusiv vorab zu.

[Suchagent anlegen](https://heimat-oesterreich.service.immo/registrieren/de) - <https://heimat-oesterreich.service.immo/registrieren/de>

Infrastruktur / Entfernungen

Gesundheit

Arzt <500m

Apotheke <500m

Klinik <3.250m

Krankenhaus <1.500m

Kinder & Schulen

Schule <250m

Kindergarten <250m

Universität <1.500m

Höhere Schule <750m

Nahversorgung

Supermarkt <250m

Bäckerei <250m

Einkaufszentrum <250m

Sonstige

Bank <250m

Geldautomat <250m

Polizei <250m

Post <500m

Verkehr

Bus <250m

Bahnhof <750m

Autobahnanschluss <3.000m

Flughafen <5.500m

Angaben Entfernung Luftlinie / Quelle: OpenStreetMap