

Gemütliches Wohnhaus in Natur- und Ruhelage!



Objektnummer: 1930

Eine Immobilie von VB Realitäten Gesellschaft m.b.H.

Zahlen, Daten, Fakten

Art:	Haus - Einfamilienhaus
Land:	Österreich
PLZ/Ort:	9560 Feldkirchen in Kärnten
Baujahr:	1972
Alter:	Neubau
Wohnfläche:	148,00 m ²
Zimmer:	4
Bäder:	1
WC:	2
Balkone:	1
Stellplätze:	2
Keller:	62,00 m ²
Heizwärmebedarf:	235,00 kWh / m ² * a
Gesamtenergieeffizienzfaktor:	2,72
Kaufpreis:	290.000,00 €
Betriebskosten:	398,00 €
Provisionsangabe:	

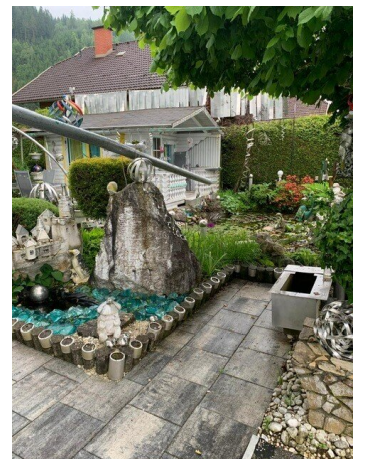
10.440,00 € inkl. 20% USt.

Ihr Ansprechpartner



Mag. Andrea Gaisberger

VB Realitäten Gesellschaft m.b.H.
Am Corso 27
9220 Velden







Objektbeschreibung

Wohlfühlhaus in ländlicher Naturlage wenige Fahrminuten von der Bezirkshauptstadt Feldkirchen entfernt.

Das Haus verfügt über 2 Etagen und ist derzeit wie folgt aufgeteilt:

EG (ca. 68 m²): Windfang, Vorraum, großes Wohnzimmer, Küche, Schlafzimmer, Bad, WC, Speis

OG (ca. 80 m²): Vorraum, großes Wohnzimmer mit Wintergarten und Veranda, Küche, Schlafzimmer, Bad, Speis und Terrasse

Keller ca. 62 m² mit großer Waschküche

Öl-Zentralheizung

Carport, Garage, Pool und Sauna und Gartenhaus

Lage:

Die nahe gelegene Bezirkshauptstadt Feldkirchen verfügt über beste Infrastruktur, sämtliche Einkaufsmöglichkeiten, beste ärztliche Versorgung sowie Kindergärten und Schulen, Banken und Post sind vorhanden. Die Landeshauptstadt Klagenfurt ist ebenso wie Villach mit dem Auto in ca. 25 Minuten erreichbar. Weiters ist der Ossiachersee und auch der Wörthersee nicht weit entfernt.

Ich freue mich auf Ihren Anruf und stehe für Besichtigungstermine gerne zur Verfügung.

Info unter:

Volksbank Realitäten, Georg Fischer, 0650/7741541

Volksbank Realitäten, Mag. Andrea Gaisberger andrea.gaisberger@vbkn.at

www.volksbank-kaernten.at

Sollten Sie eine Finanzierung benötigen vereinbaren wir für Sie gerne einen Termin bei unseren Wohnbauspezialisten der Volksbank Kärnten.

Noch nichts gefunden? Wir informieren Sie über geeignete Immobilienangebote noch vor allen anderen.

Legen Sie jetzt Ihren individuellen Suchagenten unter folgendem Link an. Wir schicken Ihnen passende Immobilien exklusiv zu.

[Suchagent anlegen](#)

Infrastruktur / Entfernungen

Gesundheit

Arzt <6.000m
Apotheke <6.000m
Krankenhaus <5.500m

Kinder & Schulen

Schule <1.000m
Kindergarten <5.500m
Höhere Schule <6.500m

Nahversorgung

Supermarkt <1.000m
Bäckerei <6.500m
Einkaufszentrum <6.500m

Sonstige

Bank <1.000m
Geldautomat <1.000m
Post <1.500m
Polizei <7.000m

Verkehr

Bus <500m
Bahnhof <7.000m
Flughafen <7.000m

Angaben Entfernung Luftlinie / Quelle: OpenStreetMap