

**Altbauwohnung mit ca. 105,63 m<sup>2</sup> in Zeltweg**



**Objektnummer: 6349/1235**

**Eine Immobilie von Böchzelt Immobilien GmbH**

## Zahlen, Daten, Fakten

<b>Art:</b>	Wohnung - Etage
<b>Land:</b>	Österreich
<b>PLZ/Ort:</b>	8740 Zeltweg
<b>Baujahr:</b>	1940
<b>Zustand:</b>	Gepflegt
<b>Alter:</b>	Altbau
<b>Wohnfläche:</b>	105,63 m <sup>2</sup>
<b>Gesamtfläche:</b>	105,63 m <sup>2</sup>
<b>Zimmer:</b>	3
<b>Bäder:</b>	1
<b>WC:</b>	1
<b>Heizwärmebedarf:</b>	<b>F</b> 232,24 kWh / m <sup>2</sup> * a
<b>Gesamtenergieeffizienzfaktor:</b>	<b>E</b> 2,64
<b>Gesamtmiete</b>	908,79 €
<b>Kaltmiete (netto)</b>	703,12 €
<b>Kaltmiete</b>	826,17 €
<b>Betriebskosten:</b>	123,05 €
<b>USt.:</b>	82,62 €

## Ihr Ansprechpartner

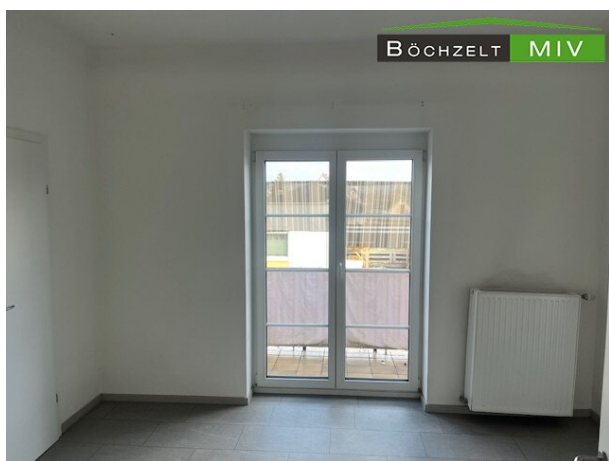


### **Böchzelt Immobilien GmbH**

Böchzelt Immobilien GmbH  
Kapuzinerplatz 5  
8720 Knittelfeld

T +43(0)3512/ 82237

Gerne stehe ich Ihnen für weitere Informationen oder einen Besichtigungstermin zur





## Objektbeschreibung

Zur Vermietung gelangt ab sofort eine großzügig aufgeteilte Mietwohnung mit ca. 105,63 m<sup>2</sup> in Zeltweg.

Die Mietwohnung teilt sich wie folgt auf: Vorraum, Küche, Wohnzimmer, Schlafzimmer, Kinderzimmer, Badezimmer mit Fenster, zwei Waschbecken und Badewanne, separates WC und ein Abstellraum. Beheizt wird die Wohnung mit Gas.

*Überzeugen Sie sich selbst und vereinbaren Sie einen unverbindlichen Besichtigungstermin unter 03512/822 37!*

### Infrastruktur / Entfernungen

#### Gesundheit

Arzt <500m

Apotheke <500m

Krankenhaus <1.000m

#### Kinder & Schulen

Schule <500m

Kindergarten <500m

#### Nahversorgung

Supermarkt <500m

Bäckerei <500m

Einkaufszentrum <500m

#### Sonstige

Bank <500m

Geldautomat <500m

Post <500m

Polizei <4.500m

#### Verkehr

Bus <500m

Autobahnanschluss <2.500m

Bahnhof <500m

Flughafen <1.500m

Angaben Entfernung Luftlinie / Quelle: OpenStreetMap