

Zweifamilienhaus mit großzügigem Garten und Dachgeschossausbau



Objektnummer: 6019/74

Eine Immobilie von Immoteam 21 GmbH

Zahlen, Daten, Fakten

Art:	Haus
Land:	Österreich
PLZ/Ort:	keine Angabe
Baujahr:	1960
Zustand:	Gepflegt
Wohnfläche:	160,00 m ²
Nutzfläche:	220,00 m ²
Bäder:	3
WC:	3
Balkone:	1
Terrassen:	1
Stellplätze:	3
Garten:	853,00 m ²
Keller:	60,00 m ²
Heizwärmebedarf:	155,00 kWh / m ² * a
Gesamtenergieeffizienzfaktor:	E 2,61
Provisionsangabe:	

3% des Kaufpreises zzgl. 20% USt.

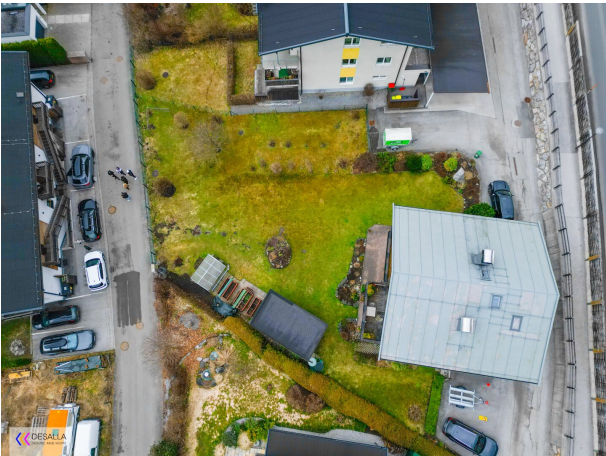
Ihr Ansprechpartner



Kerstin Desalla

DESALLA House & Home GmbH
Kitzsteinhornstraße 43
5700 Zell am See

H +
Ger
Ver





Objektbeschreibung

Bei diesem Haus hat man bei der Errichtung 1960 schon zukunftsorientiert geplant. Das Tiefenfundament wurde auf Piloten gebaut.

Seit einigen Jahren ist das Haus vermietet. Beide Mietverträge laufen in den nächsten Monaten aus.

Im Erdgeschoss befindet sich ein Flur, Bad mit WC, Schlafzimmer, Esszimmer mit offenem Küchenbereich und ein Wohnzimmer.

Vom Wohnzimmer aus erreicht man eine gemütliche Terrasse und einen wunderbaren großen Garten mit Kräuterbeet und Holzschuppen.

Im Obergeschoss sind die Räume ähnlich aufgeteilt. Der angebaute Balkon ermöglicht einen wunderschönen Blick auf das Kitzsteinhorn und die umliegende Berglandschaft der hohen Tauern.

Eine weitere Treppe führt in das zum Wohnraum ausgebauten Dachgeschoss mit eigenem Badezimmer.

Der Keller misst ca. 60m² und ist, ideal zum Überwintern der Blumen und verfügt weiters über einen Waschraum, eine Werkstatt und Abstellflächen für Fahrräder, Autoreifen usw.

Eine großzügige Erweiterung des Objektes ist möglich.

Der Vermittler ist als Doppelmakler tätig.

Infrastruktur / Entfernungen

Gesundheit

Arzt <10.000m

Apotheke <10.000m

Krankenhaus <10.000m

Kinder & Schulen

Schule <10.000m

Kindergarten <10.000m

Nahversorgung

Supermarkt <10.000m

Bäckerei <10.000m

Einkaufszentrum <10.000m

Sonstige

Bank <10.000m

Geldautomat <10.000m

Polizei <10.000m

Post <10.000m

Verkehr

Bus <10.000m

Bahnhof <10.000m

Flughafen <10.000m

Angaben Entfernung Luftlinie / Quelle: OpenStreetMap