

## Büroraum 6 im Shared Office - Gewerbepark Bergheim



Büro 6

**Objektnummer: 513/2875**

**Eine Immobilie von Stiller & Hohla Immobilienreuhänder GmbH**

## Zahlen, Daten, Fakten

<b>Art:</b>	Büro / Praxis
<b>Land:</b>	Österreich
<b>PLZ/Ort:</b>	5101 Bergheim
<b>Bürofläche:</b>	64,73 m <sup>2</sup>
<b>Zimmer:</b>	1
<b>Kaltmiete (netto)</b>	700,00 €
<b>Kaltmiete</b>	875,00 €
<b>Betriebskosten:</b>	175,00 €
<b>USt.:</b>	175,00 €
<b>Provisionsangabe:</b>	

3 Bruttomonatsmieten zzgl. 20% USt.

## Ihr Ansprechpartner



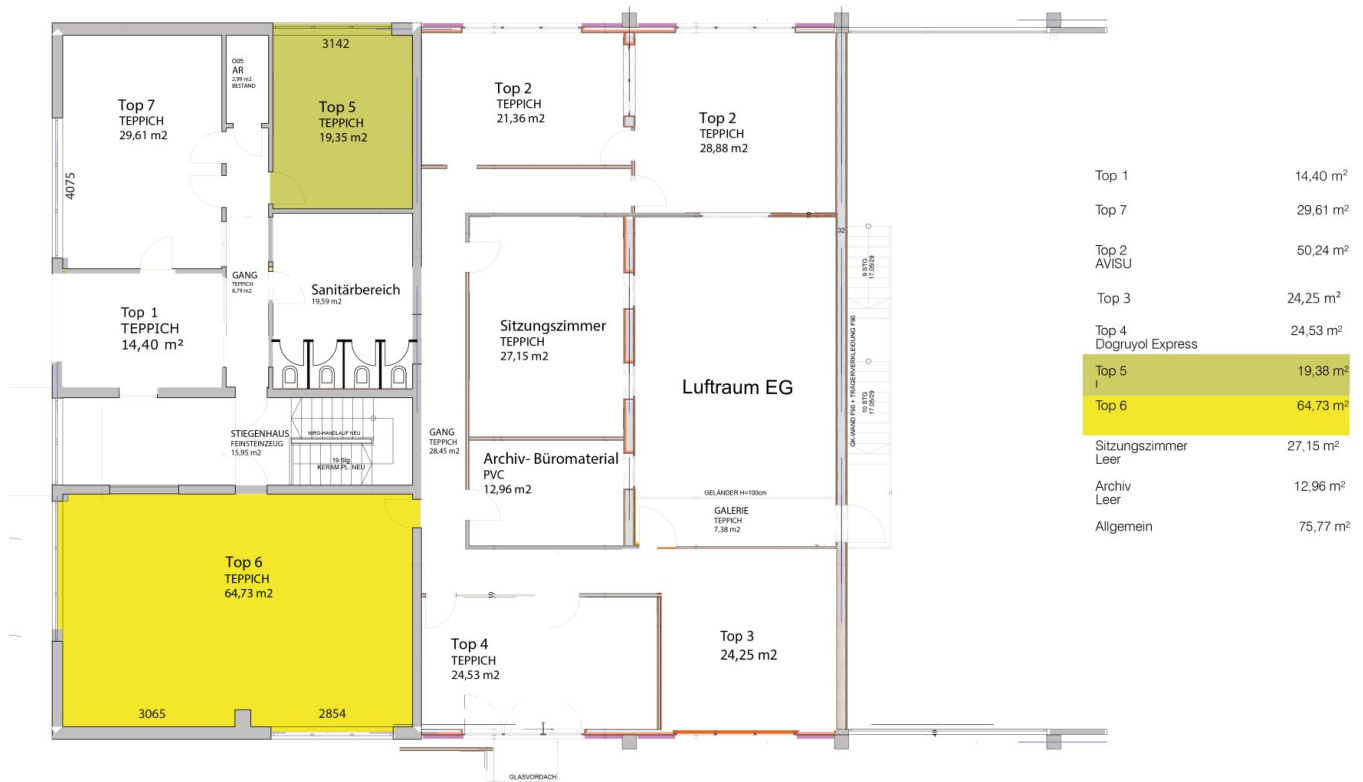
### **Dr. Berndt KRETSCHMER**

Stiller & Hohla Immobilienreuhänder GmbH  
Joseph-Messner-Straße 8-14  
5020 Salzburg

T +43 662 65 85-110

Gerne stehe ich Ihnen für weitere Informationen oder einen Besichtigungstermin zur Verfügung.





Top 1	14,40 m <sup>2</sup>
Top 7	29,61 m <sup>2</sup>
Top 2 AVISU	50,24 m <sup>2</sup>
Top 3	24,25 m <sup>2</sup>
Top 4 Dogruyol Express	24,53 m <sup>2</sup>
Top 5	19,38 m <sup>2</sup>
Top 6	64,73 m <sup>2</sup>
Sitzungszimmer Leer	27,15 m <sup>2</sup>
Archiv Leer	12,96 m <sup>2</sup>
Allgemein	75,77 m <sup>2</sup>



## Objektbeschreibung

Die angebotenen Einzelbüros im Obergeschoss (obersten Stock) des Hauses weisen modernen Bürostandard und schöne Ausblicke auf und können individuell angemietet werden. Die zur Mitbenützung zur Verfügung stehende Infrastruktur ist außergewöhnlich und besteht aus hochwertigen Sanitäranlagen mit Duschen für Damen und Herren, einer modernen Teeküche so einem hochwertig ausgestatteten Konferenzraum. Ein Bezug der Räumlichkeiten ist nach Abschluss der Anmietungsmodalitäten kurzfristig möglich.

Der Vermittler ist als Doppelmakler tätig.

### Infrastruktur / Entfernungen

#### Gesundheit

Arzt <1.500m  
Apotheke <2.000m  
Klinik <4.000m  
Krankenhaus <4.000m

#### Kinder & Schulen

Schule <2.000m  
Kindergarten <500m  
Universität <2.500m  
Höhere Schule <4.000m

#### Nahversorgung

Supermarkt <500m  
Bäckerei <1.000m  
Einkaufszentrum <2.500m

#### Sonstige

Bank <1.000m  
Geldautomat <1.000m  
Post <1.000m  
Polizei <2.000m

#### Verkehr

Bus <500m  
Bahnhof <2.000m  
Autobahnanschluss <1.500m  
Flughafen <6.500m



Angaben Entfernung Luftlinie / Quelle: OpenStreetMap



## **Österreichs beste Makler/innen**

### **Qualität – Sicherheit – Kompetenz**

Mehr als 60 Immobilienkanzleien an über 80 Standorten und über 400 Mitarbeiter/Innen machen den Immobilienring Österreich zu Österreich größtem, freien Makler-Netzwerk. Die Mitglieder zählen zu den führenden Immobilien-Experten.

- Sicherheit einer seriösen Kanzlei und umfassender Service
- Transparente Geschäftsanbahnung und –abwicklung
- Über 5.000 Liegenschaften in verschiedenen Preisklassen

Immobilienring Österreich Makler sind Spezialisten bei Vermietung und Verkauf von Wohn- und Gewerbeimmobilien, Grundstücken sowie Investmentobjekten. Sie bieten Ihnen höchste Beratungsqualität, profundes Know-How und langjährige Erfahrung.