

**4-Zimmer-Wohnung mit Loggia und Parkplatz für
Anleger perfekt vermietet**



Objektnummer: 310029

Eine Immobilie von Friends Immobilien

Zahlen, Daten, Fakten

Art:	Wohnung - Etage
Land:	Österreich
PLZ/Ort:	2362 Biedermannsdorf
Baujahr:	1972
Zustand:	Modernisiert
Alter:	Neubau
Wohnfläche:	94,00 m ²
Zimmer:	4
Heizwärmebedarf:	C 63,00 kWh / m ² * a
Kaufpreis:	299.000,00 €
Betriebskosten:	179,00 €

Ihr Ansprechpartner



Florian Heckl, MBA

Friends Immobilien GmbH
Hauptstraße 51
2340 Mödling

T +43 676 48 22 670
H +43 676 48 22 670

Gerne stehe ich Ihnen für weitere Informationen oder einen Besichtigungstermin zur Verfügung.

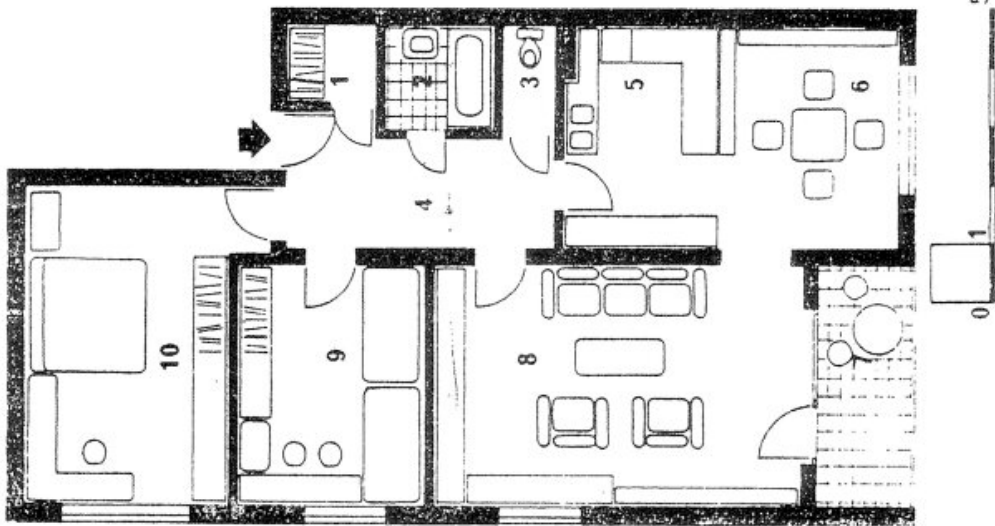






TYP G

99.18 m²



- 1 ABST. RAUM
- 2 BAD
- 3 WC
- 4 FLUR
- 5 KÜCHE
- 6 ESSRAUM
- 7 LOGGIA
- 8 WOHNRAUM
- 9 ZIMMER
- 10 ZIMMER

Objektbeschreibung

Anleger aufgepasst. Hier wird eine erst kürzlich TOP sanierte 4-Zimmer-Wohnung verkauft, die eine äußerst attraktive Rendite (ca. 3%) abwirft da sie derzeit vermietet ist.

Auf rund 99m² (inkl. westseitiger Loggia) Fläche erstreckt sich die Wohnung über 4 Wohnräume und einer sehr geräumige Küche mit Essbereich.

Gerne stehe ich Ihnen für einen persönlichen Besichtigungstermin bzw. für Detailfragen zur Vermietung unter der Telefonnummer 0676/48 22 670 zur Verfügung.

„Ihr Weg zum besten Immobilienkredit – vergleichen, sparen, finanzieren. Jetzt anfragen bei unserem Finanzierungspartner Alexander Schulze unter +4369917260427 oder alexander.schulze@investnest.at.“

[Jetzt Wohnkredit sichern](#)

Der Vermittler ist als Doppelmakler tätig.

Infrastruktur / Entfernungen

Gesundheit

Arzt <500m

Apotheke <1.000m

Klinik <5.000m

Krankenhaus <4.000m

Kinder & Schulen

Kindergarten <500m

Schule <500m

Universität <9.000m

Höhere Schule <5.000m

Nahversorgung

Supermarkt <1.000m

Bäckerei <500m
Einkaufszentrum <2.000m

Sonstige

Bank <500m
Geldautomat <500m
Post <500m
Polizei <2.500m

Verkehr

Bus <500m
U-Bahn <6.000m
Bahnhof <1.000m
Straßenbahn <5.500m
Autobahnanschluss <1.500m

Angaben Entfernung Luftlinie / Quelle: OpenStreetMap