

DB IMMOBILIEN | Wohlfühlen im Grüngürtel Wiens



Objektnummer: 394

Eine Immobilie von db immobilien e.U.

Zahlen, Daten, Fakten

Art:	Wohnung
Land:	Österreich
PLZ/Ort:	1130 Wien
Baujahr:	2021
Wohnfläche:	72,00 m ²
Zimmer:	2
Bäder:	1
WC:	1
Balkone:	1
Keller:	4,00 m ²
Heizwärmebedarf:	B 39,12 kWh / m ² * a
Gesamtenergieeffizienzfaktor:	A 0,84
Kaufpreis:	478.000,00 €
Betriebskosten:	162,38 €
Heizkosten:	91,28 €
USt.:	32,29 €
Provisionsangabe:	

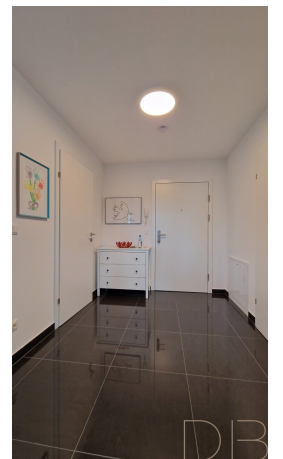
3% des Kaufpreises zzgl. 20% USt.

Ihr Ansprechpartner



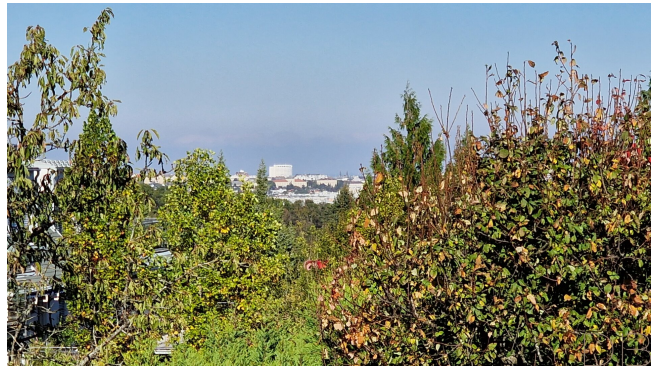
Doris Breis

DB IMMOBILIEN
Birkengasse 12
2384 Breitenfurt bei Wien



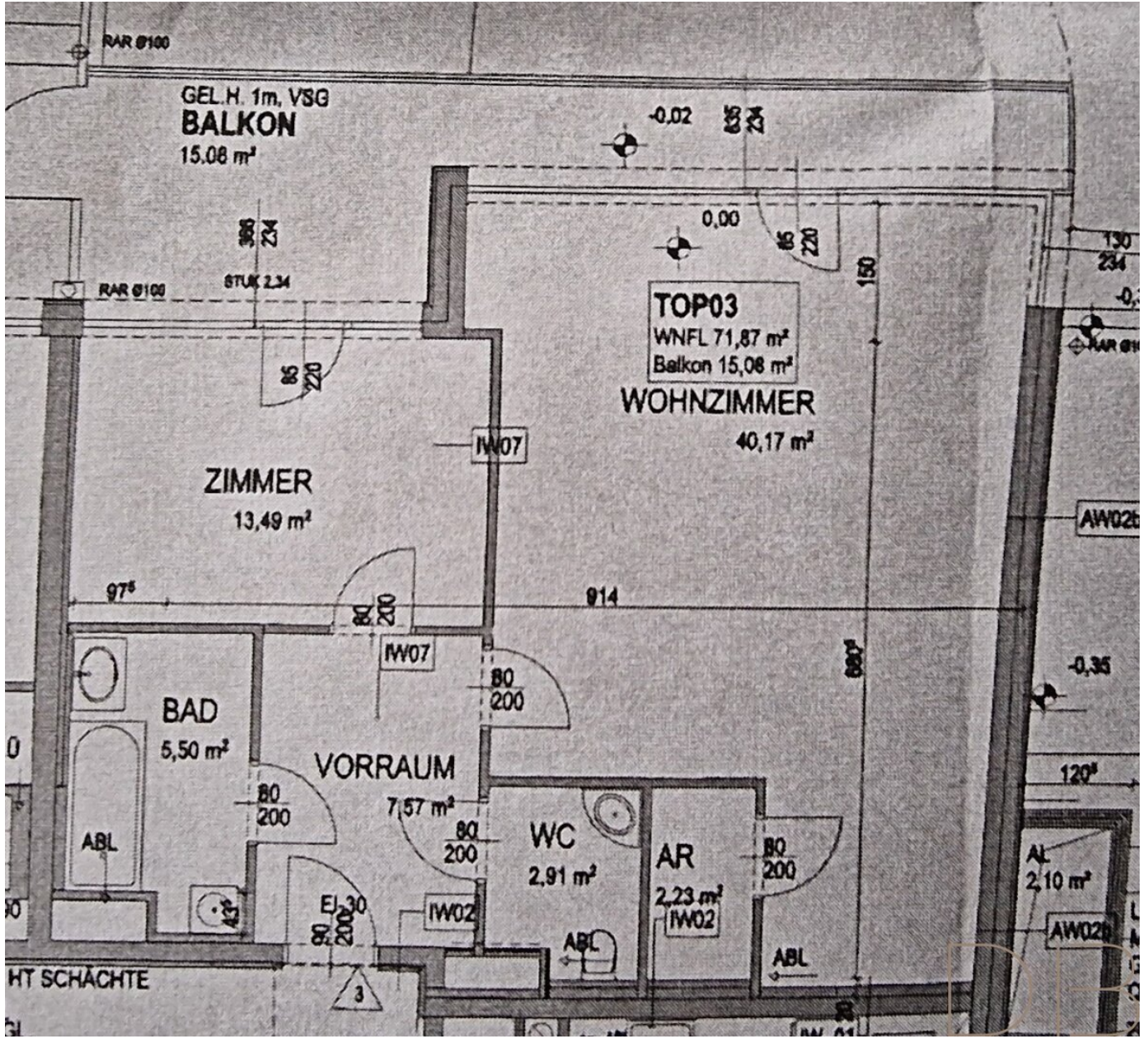












Objektbeschreibung

Erfüllen Sie sich jetzt Ihren Wohntraum direkt am idyllischen Hörndlwald!

Diese **helle 72 m² große Wohnung (Baujahr 2021)** besticht durch **bodentiefe Fenster**, die eine **unverbaute Fernsicht** und Zugang zur großzügigen **15 m² Terrasse** bieten.

Hier können Sie **absolute Ruhe** genießen, vom städtischen Trubel abtauchen und direkt in die **grüne Oase** blicken.

Starten Sie Ihre Joggingrunde oder einen Entspannungsspaziergang direkt vor Ihrer Haustür. Ein wahres **Paradies für Hundebesitzer!**

Eine einzigartige Gelegenheit, **Naturverbundenheit** und **Wohnkomfort** zu kombinieren.

Jetzt zugreifen!

Die Wohnung verfügt über:

- **Wohnzimmer mit offener Küche**
- **Schlafzimmer**
- **Bad mit Wanne**
- **großzügiger Vorraum**
- **WC**
- **Balkon**
- **Kellerabteil**

Tiefgaragenstellplätze können separat erworben werden.

Vereinbaren Sie noch heute einen Besichtigungstermin!

Noch nichts gefunden? Wir informieren Sie über geeignete Immobilienangebote noch vor allen anderen.

Legen Sie jetzt Ihren individuellen Suchagenten unter folgendem Link an. Wir schicken Ihnen passende Immobilien exklusiv vorab zu.

[Suchagent anlegen](https://db-immobilien.service.immo/registrieren/de) - <https://db-immobilien.service.immo/registrieren/de>

Wir weisen darauf hin, dass zwischen dem Vermittler und dem zu vermittelnden Dritten ein familiäres oder wirtschaftliches Naheverhältnis besteht.

Der Vermittler ist als Doppelmakler tätig.

Infrastruktur / Entfernungen

Gesundheit

Arzt <1.000m
Apotheke <1.000m
Klinik <1.000m
Krankenhaus <1.000m

Kinder & Schulen

Schule <1.500m
Kindergarten <1.000m
Universität <1.500m
Höhere Schule <5.500m

Nahversorgung

Supermarkt <500m
Bäckerei <1.000m
Einkaufszentrum <4.500m

Sonstige

Geldautomat <1.500m

Bank <1.500m

Post <1.500m

Polizei <1.500m

Verkehr

Bus <500m

U-Bahn <2.500m

Straßenbahn <1.000m

Bahnhof <1.500m

Autobahnanschluss <4.500m

Angaben Entfernung Luftlinie / Quelle: OpenStreetMap