

Neubauprojekt im Zentrum von Zell am See mit vielen Wohnmöglichkeiten und durchdachter Energieeffizienz



Objektnummer: 10605

Eine Immobilie von EGGER IMMO



Zahlen, Daten, Fakten

Art:	Wohnung
Land:	Österreich
PLZ/Ort:	5700 Zell am See
Zustand:	Erstbezug
Wohnfläche:	144,45 m ²
Zimmer:	4,50
Bäder:	1
WC:	2
Balkone:	1
Terrassen:	1
Kaufpreis:	1.190.000,00 €
Provisionsangabe:	

3% des Kaufpreises zzgl. 20% USt.

Ihr Ansprechpartner



Petra Trauner

EGGER IMMOBILIEN
Flugplatzstrasse 52
5700 Zell am See

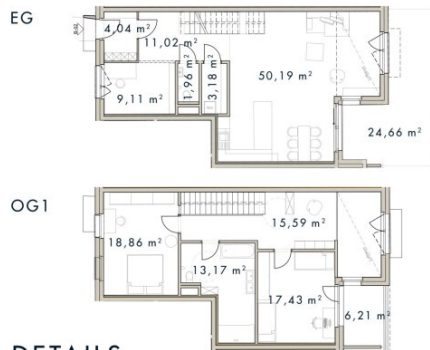
T +43 664 5318990
H +43 664 5318990

Gerne stehe ich Ihnen für weitere Informationen oder einen Besichtigungstermin zur





GRUNDRISS B-02



DETAILS

WOHNUNGSGRÖSSE	144,55 m ²
ZIMMER	4 (5)
BALKON	6,21 m ²
TERRASSE	24,66 m ²

WOHNEN/ESSEN	50,19 m ²
ELTERN	18,86 m ²
KIND	17,43 m ²
BÜRO	9,11 m ²
AR	3,18 m ²
GANZ	15,59 m ²
VR	11,02 m ²
WF	4,04 m ²
BAD/WC	13,17 m ²
WC	1,96 m ²
NUTZFLÄCHE	144,55 m²
LOGGIA	6,21 m ²
TERRASSE	24,66 m ²
K-AR	5,01 m ²



WOHNUNGSDetails

Wollten Sie schon immer „loftig“ wohnen, mitten in der Stadt und doch im Grünen? Richtig viel Platz haben. Immer wieder nach Hause kommen mit dem Gedanken: wow, hier wohne ich? Und die Freiheit der Wahl haben: im Home Office arbeiten oder mit Freunden im Wohnzimmer plaudern, auf der Terrasse essen oder lieber am Balkon dösen? Hier müssen Sie sich nicht entscheiden. Sie haben alle Möglichkeiten - und noch mehr. Der Wohnbereich mit 50 m² und einem Luftraum vorne von über fünf Metern beeindruckt immer aufs Neue. Zwei Schlafzimmer in der oberen Etage, dazu ein Büro im Erdgeschoß geben genügend Privatsphäre. Die 24 m² große Terrasse im Wohnbereich ist teilweise überdacht, so können Sie sie lange nutzen. Und darüber freut sich eine 6 m² Loggia auf Sie. Haben wir schon das große Wellness-Bad, die Galerie und das große Hauptschlafzimmer mit genügend Schrankraum und einem Arbeitsplatz am Westfenster erwähnt?

Objektbeschreibung

Sichern Sie sich jetzt Ihre Traumwohnung mit Seeblick und dem Gefühl, mitten im Grünen zu wohnen. Willkommen in Ihrem neuen Zuhause in Zell am See!

Das neue Bauvorhaben im Zentrum von Zell am See bietet eine Vielzahl von Wohnmöglichkeiten, die auf die Bedürfnisse verschiedener Zielgruppen zugeschnitten sind. Es umfasst Garconiere für Singles oder Paare, Familienwohnungen für größere Haushalte, Maisonettewohnungen mit Reihenhaus-Charakter und Penthousewohnung mit Loft-Charakter für anspruchsvolle Käufer.

Das Gebäude wird durch den Einsatz einer Wärmepumpe und einer Photovoltaikanlage fast autark sein, was bedeutet, dass es einen Großteil seiner Energie selbst erzeugen kann. Dies unterstreicht das Engagement für Nachhaltigkeit und Umweltschutz.

Die verschiedenen Wohnmöglichkeiten in Verbindung mit der modernen und energieeffizienten Ausstattung machen das Bauvorhaben zu einem attraktiven Ort zum Leben im Herzen von Zell am See. Die zentrale Lage bietet zudem eine gute Anbindung an die Infrastruktur der Stadt und er Entdecken Sie das neue Bauvorhaben im Herzen von Zell am See! Ein modernes Wohn- und Geschäftsgebäude, das urbanen Lifestyle mit nachhaltigem Wohnen verbindet. Von hochwertigen Apartments über Büros bis hin zu Geschäftsflächen bietet dieses Projekt eine attraktive Mischung aus Wohnen und Arbeiten.

Entdecken Sie Ihr neues Zuhause mit atemberaubendem Seeblick und dem Gefühl, mitten im Grünen zu wohnen! Unsere Wohnungen bieten nicht nur einen spektakulären Blick auf den See, sondern auch die Ruhe und Schönheit der umliegenden Natur.

Erleben Sie das beruhigende Gefühl, in einer grünen Oase zu leben, während Sie gleichzeitig die Annehmlichkeiten des städtischen Lebens genießen. Unsere modernen und energieeffizienten Wohnungen sind so konzipiert, dass sie Ihnen ein Höchstmaß an Komfort und Luxus bieten, während Sie gleichzeitig von der natürlichen Schönheit der Umgebung profitieren.

Hauptwohnsitz - keine touristische Vermietung

Baubeginn bereits erfolgt - Fertigstellung Ende 2025

Haben wir Ihr Interesse geweckt?

Ich freue mich über ein persönliches Verkaufsgespräch um Ihnen dieses neue Bauprojekt mit allen Vorteilen präsentieren zu können.

"Wahnsinnsloft auf zwei Ebenen"

Wohnen wie in einem Reihenhaus - eigener Eingang

Wohnfläche ca. 144,55 - 2 Ebenen - Terrasse ca. 24,66m² und Balkon ca. 6,21m²

Habe ich Ihr Interesse geweckt? Ich freue mich auf ein persönliches Verkaufsgespräch.

Infrastruktur / Entfernungen

Gesundheit

Arzt <500m

Apotheke <500m

Krankenhaus <2.000m

Kinder & Schulen

Schule <500m

Kindergarten <7.000m

Nahversorgung

Supermarkt <500m

Bäckerei <500m

Einkaufszentrum <3.000m

Sonstige

Bank <500m

Geldautomat <500m

Polizei <500m

Post <500m

Verkehr

Bus <500m

Bahnhof <1.000m

Flughafen <4.000m

Angaben Entfernung Luftlinie / Quelle: OpenStreetMap





Österreichs beste Makler/innen

Qualität – Sicherheit – Kompetenz

Mehr als 60 Immobilienkanzleien an über 80 Standorten und über 400 Mitarbeiter/Innen machen den Immobilienring Österreich zu Österreich größtem, freien Makler-Netzwerk. Die Mitglieder zählen zu den führenden Immobilien-Experten.

- Sicherheit einer seriösen Kanzlei und umfassender Service
- Transparente Geschäftsanbahnung und –abwicklung
- Über 5.000 Liegenschaften in verschiedenen Preisklassen

Immobilienring Österreich Makler sind Spezialisten bei Vermietung und Verkauf von Wohn- und Gewerbeimmobilien, Grundstücken sowie Investmentobjekten. Sie bieten Ihnen höchste Beratungsqualität, profundes Know-How und langjährige Erfahrung.