

## Altbauwohnung mit bewilligtem Balkon in gepflegter Jahrhundertwende Liegenschaft beim Meiselmarkt



**Objektnummer: 18984**  
**Eine Immobilie von IMMOfair**

## Zahlen, Daten, Fakten

Adresse	Kröllgasse 27
Art:	Wohnung
Land:	Österreich
PLZ/Ort:	1150 Wien
Baujahr:	1900
Zustand:	Sanierungsbeduerftig
Alter:	Altbau
Wohnfläche:	48,24 m <sup>2</sup>
Nutzfläche:	48,24 m <sup>2</sup>
Zimmer:	2
Kaufpreis:	193.000,00 €
Provisionsangabe:	

6.948,00 € inkl. 20% USt.

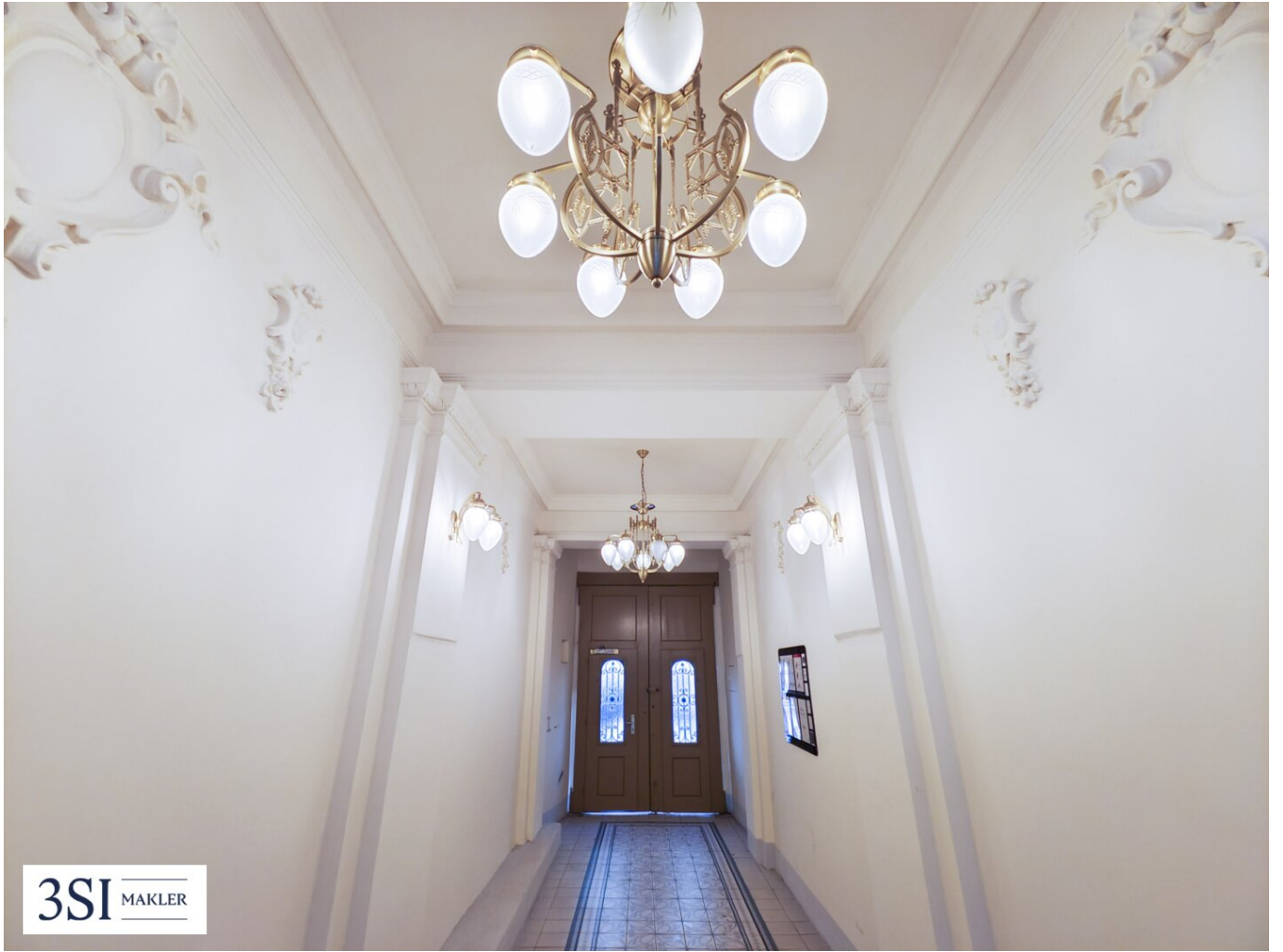
## Ihr Ansprechpartner



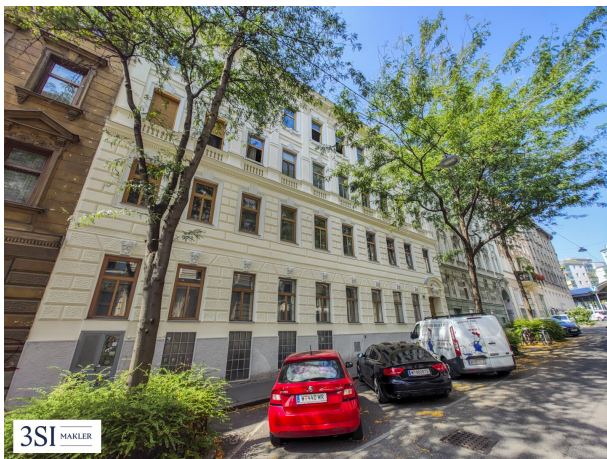
### Ing. Francis Broinger

3SI Makler GmbH  
Tegetthoffstraße 7  
1010 Wien

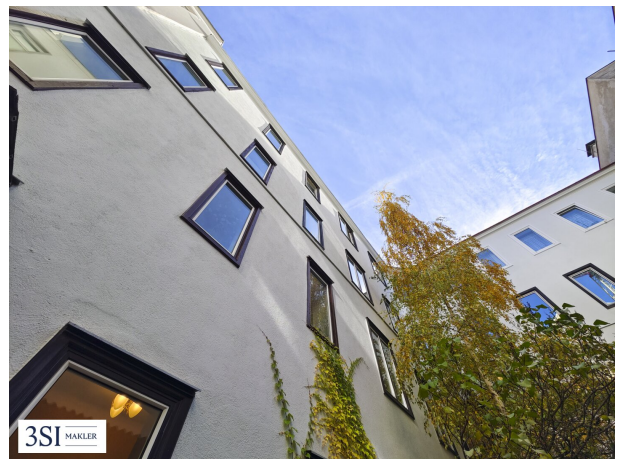
T +43 1 607 58 58 - 52  
H +43 660 29 36 662  
F +43 1 607 55 80



3SI MAKLER



3SI MAKLER



3SI MAKLER



## Objektbeschreibung

Zum Verkauf gelangen insgesamt 11 Einheiten in allen Regelgeschossen. Die möglichen Wohnungsgrößen erstrecken sich von knapp 20 m<sup>2</sup> bis hin zu 127 m<sup>2</sup>, zusätzlich besteht bei manchen Einheiten die Möglichkeit eines Balkonanbaus. Zusammenlegungen von Einheiten und die Integration von Gangflächen sind möglich.

Weiters steht auch der bewilligte Rohdachboden zum Verkauf. Der zukünftige Errichter ist auch verantwortlich für die Herstellung eines Schlüssellifts und die Renovierung der Allgemeinflächen.

Die Kröllgasse beim Meiselmarkt ist eine ruhig gelegene Sackgasse mit perfekter, direkter Anbindung, gleich bei der U3-Station "Johnstraße". In der direkten Umgebung finden Sie alles, was Sie für den täglichen Bedarf benötigen. Einkaufsmöglichkeiten wie Supermärkte, Bäckereien und ein Einkaufszentrum sind in wenigen Minuten zu Fuß erreichbar. Auch Schulen, Kindergärten, Ärzte und Apotheken befinden sich in unmittelbarer Nähe. Die Universität Wien ist ebenfalls in kurzer Zeit zu erreichen, was diese Lage auch für Studenten zu einer idealen Wahl macht.

## Nebenkosten

Der guten Ordnung halber halten wir fest, dass, sofern im Angebot nicht anders vermerkt, bei erfolgreichem Abschlussfall eine Provision anfällt, die den in der Immobilienmaklerverordnung BGBl. 262 und 297/1996 festgelegten Sätzen entspricht - das sind 3% des Kaufpreises zzgl. 20% MwSt. bzw. 2 Bruttomonatsmieten zzgl. 20% MwSt. Diese Provisionspflicht besteht auch dann, wenn Sie die Ihnen überlassenen Informationen an Dritte weitergeben. Die Vertragserrichtung und Treuhandabwicklung ist gebunden an die Kanzlei Mag. Schreiber A-1010 Wien, Schottenring 16. Die Kosten betragen 1,5% + 20% Ust + Barauslagen.

Sämtliche Ihnen hiermit übermittelte Angaben wurden uns seitens des Abgebers bekannt gegeben. Eine Garantie auf Richtigkeit und Vollständigkeit können wir nicht übernehmen.

Bei der gegenständlichen Einheit handelt es um eine sanierungsbedürftige 2-Zimmer Wohnung mit knapp 49m<sup>2</sup> im 2.OG.

Aktuell teilt sich die Wohnung wie folgt auf:

- Vorraum
- Abstellraum

- Gäste-WC
  
- Küche
  
- Bad
  
- Wohnzimmer
  
- Schlafzimmer

Die Wohnung ist hofseitig nach Nordwesten ausgerichtet. Zusätzlich besteht eine aufrechte Bewilligung für einen Balkonanbau mit einer Größe von 15,07m<sup>2</sup>

## **Nebenkosten**

Der guten Ordnung halber halten wir fest, dass, sofern im Angebot nicht anders vermerkt, bei erfolgreichem Abschlussfall eine Provision anfällt, die den in der Immobilienmaklerverordnung BGBl. 262 und 297/1996 festgelegten Sätzen entspricht - das sind 3% des Kaufpreises zzgl. 20% MwSt. bzw. 2 Bruttomonatsmieten zzgl. 20% MwSt. Diese Provisionspflicht besteht auch dann, wenn Sie die Ihnen überlassenen Informationen an Dritte weitergeben. Die Vertragserrichtung und Treuhandabwicklung ist gebunden an die Kanzlei Mag. Schreiber A-1010 Wien, Schottenring 16. Die Kosten betragen 1,5% + 20% Ust + Barauslagen.

Sämtliche Ihnen hiermit übermittelte Angaben wurden uns seitens des Abgebers bekannt gegeben. Eine Garantie auf Richtigkeit und Vollständigkeit können wir nicht übernehmen.

Hinweis gemäß Energieausweisvorlagegesetz: Ein Energieausweis wurde vom Eigentümer bzw. Verkäufer, nach unserer Aufklärung über die generell geltende Vorlagepflicht, sowie Aufforderung zu seiner Erstellung noch nicht vorgelegt. Daher gilt zumindest eine dem Alter und der Art des Gebäudes entsprechende Gesamtenergieeffizienz als vereinbart. Wir übernehmen keinerlei Gewähr oder Haftung für die tatsächliche Energieeffizienz der angebotenen Immobilie.

Wir weisen darauf hin, dass zwischen dem Vermittler und dem zu vermittelnden Dritten ein familiäres oder wirtschaftliches Naheverhältnis besteht.

Der Vermittler ist als Doppelmakler tätig.

## **Infrastruktur / Entfernungen**

### **Gesundheit**

Arzt <300m

Apotheke <350m

Klinik <1.350m

Krankenhaus <1.825m

### **Kinder & Schulen**

Schule <50m

Kindergarten <175m

Universität <900m

Höhere Schule <1.275m

### **Nahversorgung**

Supermarkt <100m

Bäckerei <75m

Einkaufszentrum <250m

### **Sonstige**

Geldautomat <275m

Bank <250m

Post <250m

Polizei <225m

### **Verkehr**

Bus <100m

U-Bahn <100m

Straßenbahn <275m

Bahnhof <75m

Autobahnanschluss <4.350m

Angaben Entfernung Luftlinie / Quelle: OpenStreetMap