

**Wohnen am Park - Erstbezug, hell, freundlich, Wohnküche,
Schlafzimmer**



Objektnummer: 7603/113
Eine Immobilie von IC-Makler

Zahlen, Daten, Fakten

Adresse	Schützenplatz
Art:	Wohnung
Land:	Österreich
PLZ/Ort:	3580 Horn
Baujahr:	1900
Zustand:	Gepflegt
Alter:	Altbau
Wohnfläche:	64,02 m ²
Bäder:	1
WC:	1
Gesamtmiete	727,82 €
Kaltmiete (netto)	515,00 €
Kaltmiete	591,82 €
Betriebskosten:	76,82 €
Heizkosten:	64,02 €
USt.:	71,98 €
Provisionsangabe:	

Gemäß Erstauftraggeberprinzip bezahlt der Abgeber die Provision.

Ihr Ansprechpartner



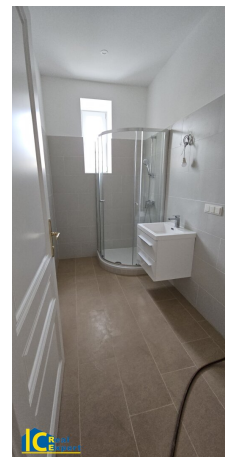
KR Karl Fichtinger

IC-Makler
Dominikanerbastei 21 / 35
1010 Wien

T +43 676 884 90 51
H +43 676 884 90 51

Gerne stehe ich Ihnen
Verfügung.

termin zur



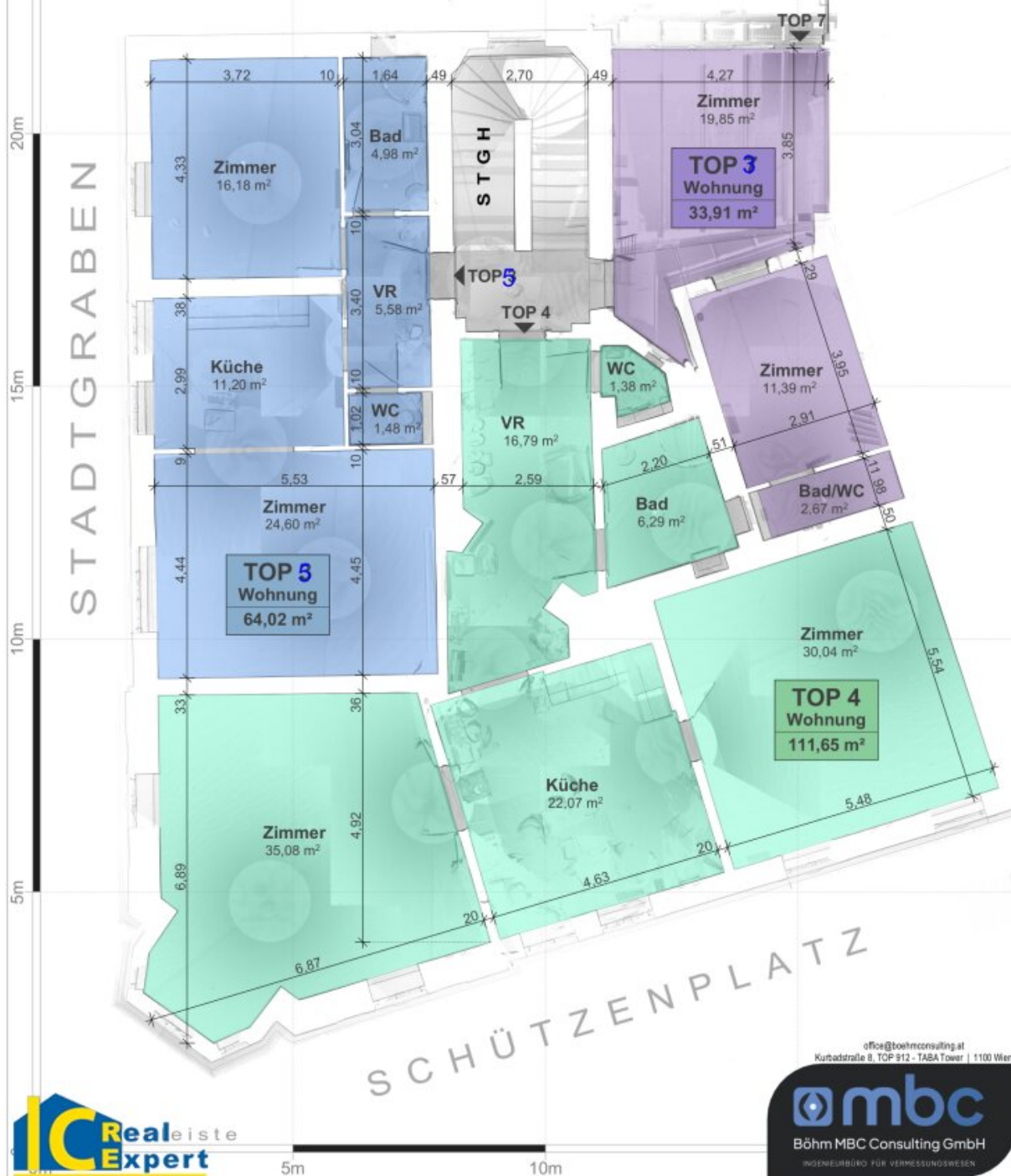




Nutzfläche

Inhalt: Schützenplatz 1, 3580 Horn
Obergeschoß

Digitale Bestandsaufnahme mit: **FARO Focus Pr.** Datum: **11.04.2024**
Maßstab: **M 1:100** Blattgröße: **29,7 x 21**
gez: **Werner Böhm** gedruckt am: **04.05.2024**



Objektbeschreibung

Erstbezug nach Generalsanierung,

großzügige Raumaufteilung, Fußbodenheizung, Parkettböden, Wohnzimmer, Schlafzimmer, Bad, WC, zentral begehbar, Gartenmitbenutzung, Garage möglich

Wir weisen darauf hin, dass zwischen dem Vermittler und dem zu vermittelnden Dritten ein familiäres oder wirtschaftliches Naheverhältnis besteht.

Der Immobilienmakler erklärt, dass er – entgegen dem in der Immobilienwirtschaft üblichen Geschäftsgebrauch des Doppelmaklers – einseitig nur für den Vermieter tätig ist.

Infrastruktur / Entfernungen

Gesundheit

Arzt <500m

Klinik <1.000m

Apotheke <250m

Krankenhaus <1.000m

Kinder & Schulen

Schule <500m

Kindergarten <500m

Höhere Schule <4.000m

Nahversorgung

Supermarkt <250m

Bäckerei <500m

Einkaufszentrum <1.500m

Sonstige

Bank <250m

Geldautomat <250m

Post <250m

Polizei <750m

Verkehr

Bus <250m

Bahnhof <1.500m

Angaben Entfernung Luftlinie / Quelle: OpenStreetMap