

## Lager- & Bürofläche in Hohenems mit ca. 700 m<sup>2</sup>



**Objektnummer: 5681/356**

**Eine Immobilie von Rimo Immobilien GmbH**

## Zahlen, Daten, Fakten

Adresse	Friedhofstraße 7
Art:	Halle / Lager / Produktion
Land:	Österreich
PLZ/Ort:	6845 Hohenems
Zustand:	Nachvereinbarung
Alter:	Altbau
Gesamtfläche:	694,00 m <sup>2</sup>
WC:	2
Stellplätze:	6
Heizwärmebedarf:	<b>E</b> 189,00 kWh / m <sup>2</sup> * a
Kaltmiete (netto)	3.890,60 €
Kaltmiete	4.640,60 €
Betriebskosten:	750,00 €
Infos zu Preis:	

Preise netto / exkl. Heizkosten, Strom, etc.

### Provisionsangabe:

1 Bruttomonatsmiete zzgl. 20% USt.

## Ihr Ansprechpartner

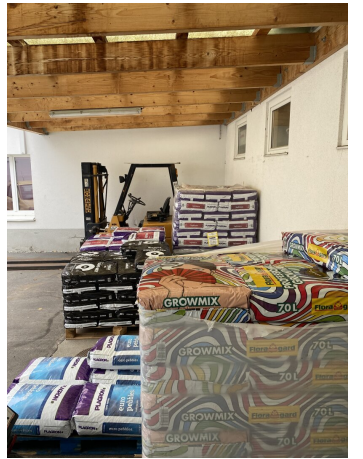


**Mag. Daniel Ströhle**

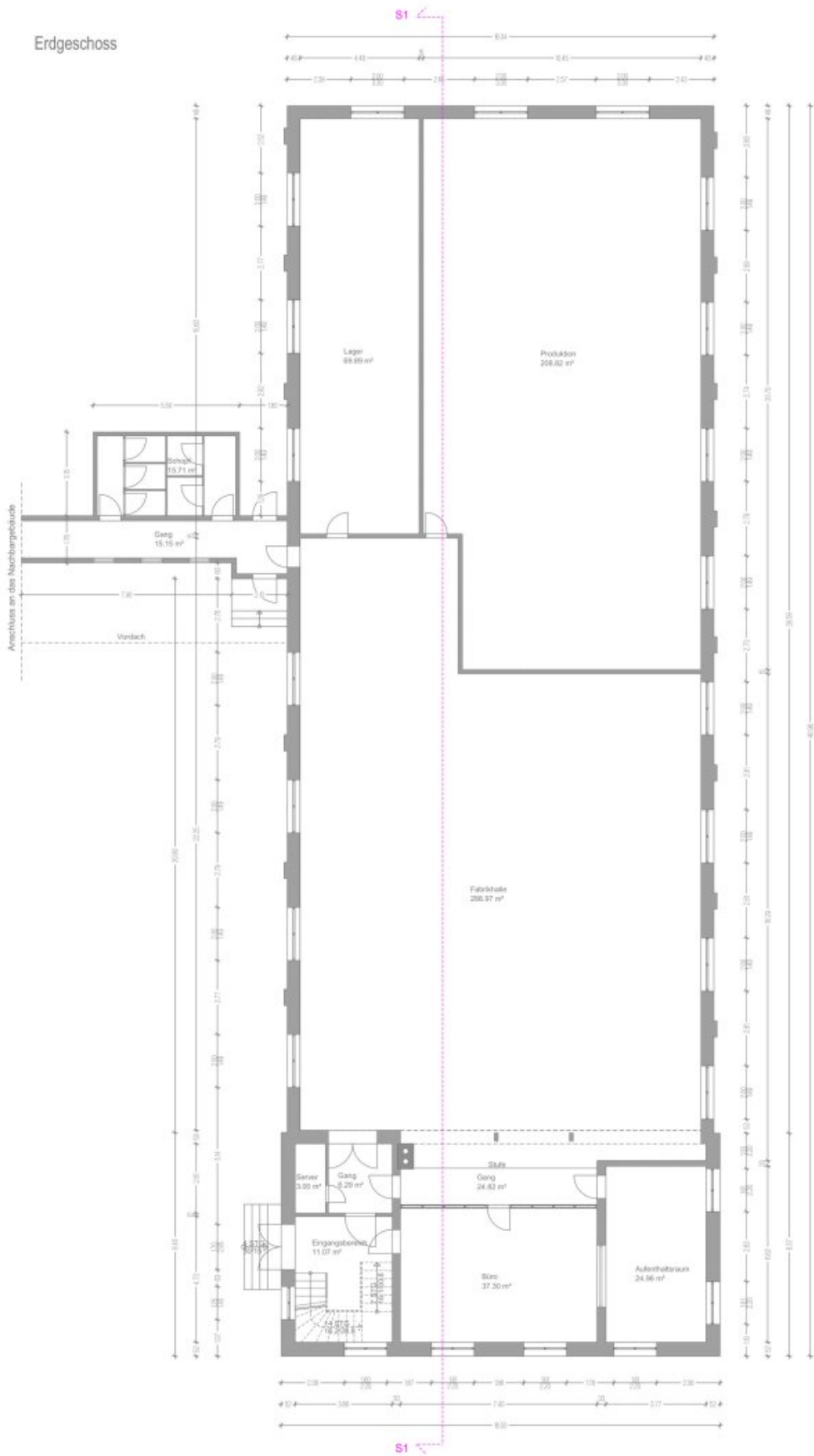
Rimo Immobilien GmbH  
Marktplatz 7







Erdgeschoss



## Objektbeschreibung

Die Immobilie ist ab sofort verfügbar und kann ganz nach Ihren individuellen Bedürfnissen gestaltet werden. Die Nettomiete beträgt 3.890 € pro Monat und bietet Ihnen somit ein ausgezeichnetes Preis-Leistungs-Verhältnis. Zudem sind 6 Stellplätze direkt am Objekt vorhanden, sodass Ihre Mitarbeiter und Kunden bequem parken können. Sanitäreanlagen sind ebenfalls vorhanden

### **Die Flächen sind wie folgt aufgeteilt:**

Lager = ca. 568 m<sup>2</sup>

Büro = ca. 126 m<sup>2</sup>

Im Außenbereich stehen etliche Flächen für eine Lagerung zu Verfügung.

Eine Bushaltestelle befindet sich direkt vor der Tür und auch der Bahnhof ist nur wenige Gehminuten entfernt. Somit sind Sie und Ihre Mitarbeiter jederzeit gut erreichbar. Auch für Ihre Kunden ist die Lage ideal, da sich in unmittelbarer Nähe zahlreiche Anlaufstellen wie Arztpraxen, Apotheken, ein Krankenhaus, Schulen und Kindergärten sowie Supermärkte und Bäckereien befinden.

Überzeugt? Dann zögern Sie nicht und vereinbaren Sie noch heute einen Besichtigungstermin. Nutzen Sie die Chance, Ihr Gewerbe in dieser gut gelegenen Immobilie in Hohenems zu etablieren und erfolgreich zu wachsen. Wir freuen uns auf Ihre Anfrage!

Unsere Angaben beziehen sich auf die Auskünfte des Eigentümers. Irrtum und Änderungen vorbehalten.

**Noch nichts gefunden? Wir informieren Sie über geeignete Immobilienangebote noch vor allen anderen.**

Legen Sie jetzt kostenlos Ihren individuellen Suchagenten unter folgendem Link an. Wir

schicken Ihnen passende Immobilien exklusiv vorab zu.

### [Suchagent anlegen](#)

Wir weisen darauf hin, dass zwischen dem Vermittler und dem zu vermittelnden Dritten ein familiäres oder wirtschaftliches Naheverhältnis besteht.

Der Vermittler ist als Doppelmakler tätig.

## **Infrastruktur / Entfernungen**

### **Gesundheit**

Arzt <125m

Apotheke <450m

Krankenhaus <675m

### **Kinder & Schulen**

Schule <575m

Kindergarten <125m

Universität <6.750m

Höhere Schule <3.950m

### **Nahversorgung**

Supermarkt <525m

Bäckerei <525m

Einkaufszentrum <2.000m

### **Sonstige**

Bank <300m

Geldautomat <300m

Post <725m

Polizei <375m

### **Verkehr**

Bus <200m

Autobahnanschluss <2.200m

Bahnhof <875m

Flughafen <3.050m

Angaben Entfernung Luftlinie / Quelle: OpenStreetMap