

**Zentrale, sonnige & großzügige 3-Zimmer
Dachgeschosswohnung! Geidorf/ Super Preis/ Bezug
Sofort.**



Objektnummer: 2614

Eine Immobilie von Austria Real GmbH

Zahlen, Daten, Fakten

Art:	Wohnung - Dachgeschoß
Land:	Österreich
PLZ/Ort:	8010 Graz
Zustand:	Gepflegt
Wohnfläche:	97,00 m ²
Zimmer:	3,50
Bäder:	1
WC:	1
Balkone:	2
Heizwärmebedarf:	C 120,00 kWh / m ² * a
Gesamtmiete	923,93 €
Kaltmiete (netto)	644,88 €
Kaltmiete	816,45 €
Betriebskosten:	171,57 €
Heizkosten:	107,48 €
Provisionsangabe:	

Gemäß Erstauftraggeberprinzip bezahlt der Abgeber die Provision.

Ihr Ansprechpartner



Natalia Schreiner

Austria Real GmbH
Jasomirgottstraße 6/XF
1010 Wien

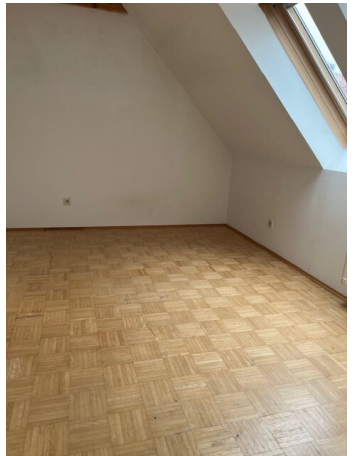
T +4312632555
H +4366488319004

Gerne stehe ich Ihnen
Verfügung.



termin zur







Objektbeschreibung

Wenn Sie auf der Suche nach einer ruhigen und zentrumsnahen **3-Zimmer-Wohnung** sind, haben wir genau das Richtige für Sie.

Diese Mietwohnung mit **97 m²** liegt äußerst zentral, in einem ruhigen und charmanten Gründerzeithaus im Innenhof der Grabenstraße/ Geidorf.

Die nette Immobilie findet sich im 2 OG (ohne Lift) des ruhigen Mehrparteienhauses.

Durch den Vorraum erlangt man den großzügigen Wohn-Essbereich dieser charmanten Dachgeschosswohnung.

- Großzügiger Vorraum
- Einbauküche mit Ausgang auf den ersten Balkon
- Wohnzimmer
- 2 getrennte Schlafzimmer
- Bad und WC getrennt und mit Fenster
- **2 Balkonen**
- Abstellkammer
- Garage oder Stehplatz nach Wunsch extra zu mieten

Miete inkl. BK, Heizung 1.027 Euro und Strom sind separat zu bezahlen!

Kaution: 3.100 Euro

Ich freue mich auf Ihre Anfragen und bin gerne für Sie erreichbar!

Der Immobilienmakler erklärt, dass er – entgegen dem in der Immobilienwirtschaft üblichen Geschäftsgebrauch des Doppelmaklers – einseitig nur für den Vermieter tätig ist.

Infrastruktur / Entfernungen

Gesundheit

Arzt <500m

Apotheke <500m

Klinik <500m
Krankenhaus <500m

Kinder & Schulen

Schule <500m
Kindergarten <500m
Universität <500m
Höhere Schule <500m

Nahversorgung

Supermarkt <500m
Bäckerei <500m
Einkaufszentrum <2.000m

Sonstige

Geldautomat <500m
Bank <500m
Post <500m
Polizei <1.000m

Verkehr

Bus <500m
Straßenbahn <500m
Autobahnanschluss <6.000m
Bahnhof <1.000m

Angaben Entfernung Luftlinie / Quelle: OpenStreetMap