

SCHULTZ IMMOBILIEN - Gepflegtes Haus mit Pool !



Objektnummer: 1205

Eine Immobilie von Schultz Immobilien

Zahlen, Daten, Fakten

| | |
|--------------------------------------|-----------------------------------|
| Art: | Haus - Einfamilienhaus |
| Land: | Österreich |
| PLZ/Ort: | 1100 Wien |
| Wohnfläche: | 136,00 m ² |
| Nutzfläche: | 222,00 m ² |
| Zimmer: | 7 |
| Bäder: | 1 |
| WC: | 2 |
| Terrassen: | 1 |
| Keller: | 49,00 m ² |
| Heizwärmebedarf: | F 205,00 kWh / m ² * a |
| Gesamtenergieeffizienzfaktor: | E 2,52 |
| Kaufpreis: | 530.000,00 € |
| Provisionsangabe: | |

3% des Kaufpreises zzgl. 20% USt.

Ihr Ansprechpartner



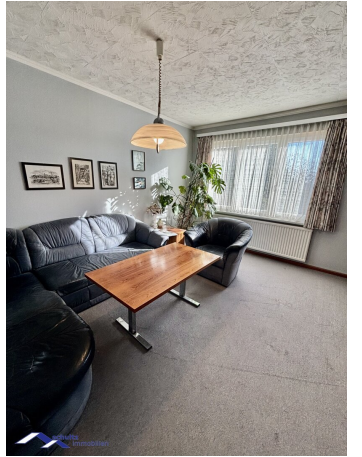
Ing. Roland Schultz

Schultz Immobilien Ing. Roland Schultz
Dr. Ignaz Weber Gasse 4
2353 Guntramsdorf

T +43 680 50 57 333

G
V

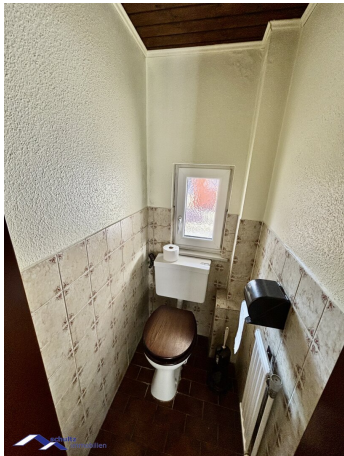


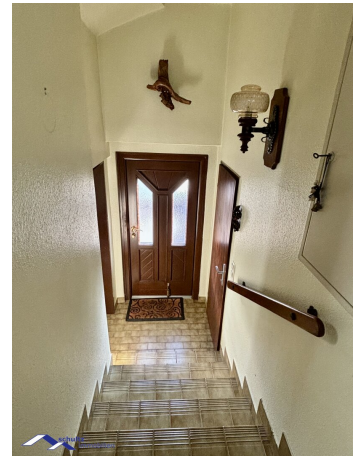




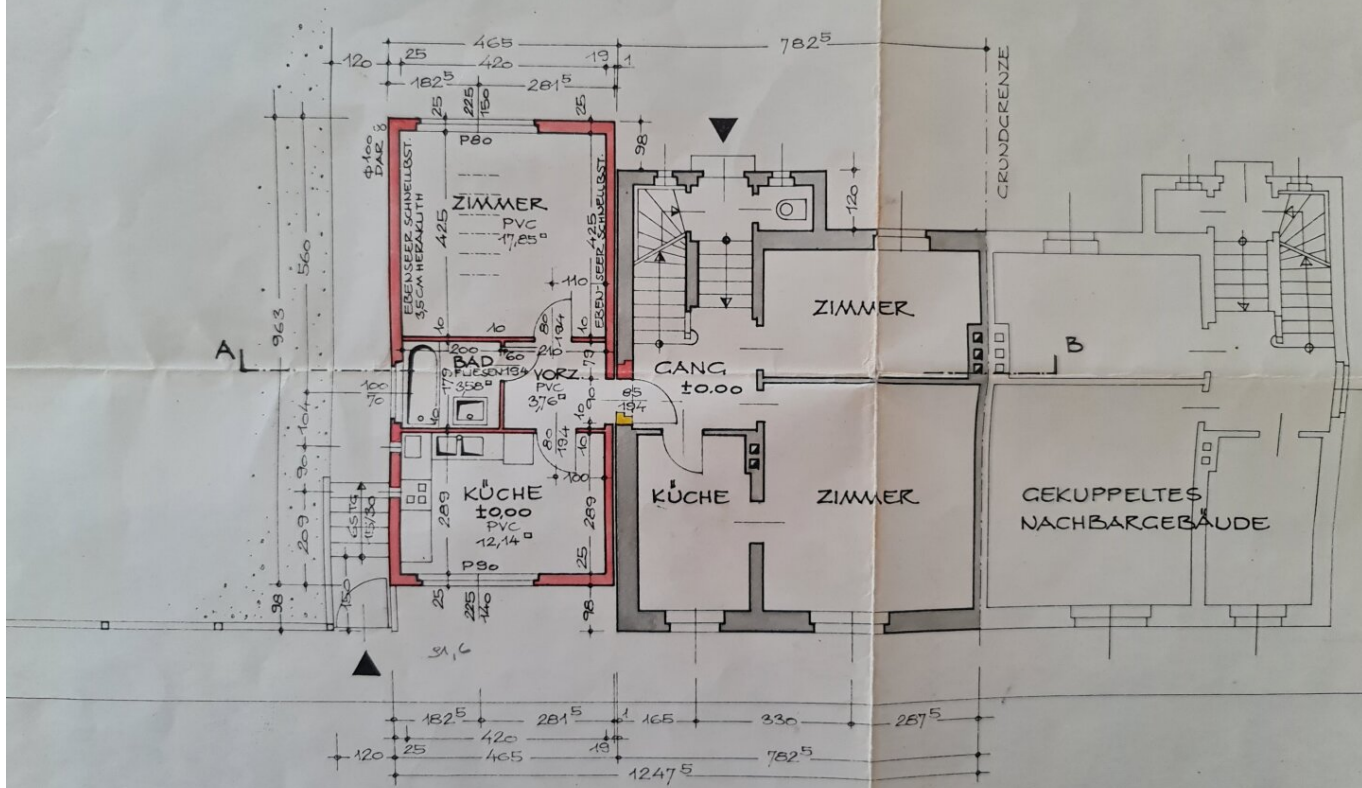




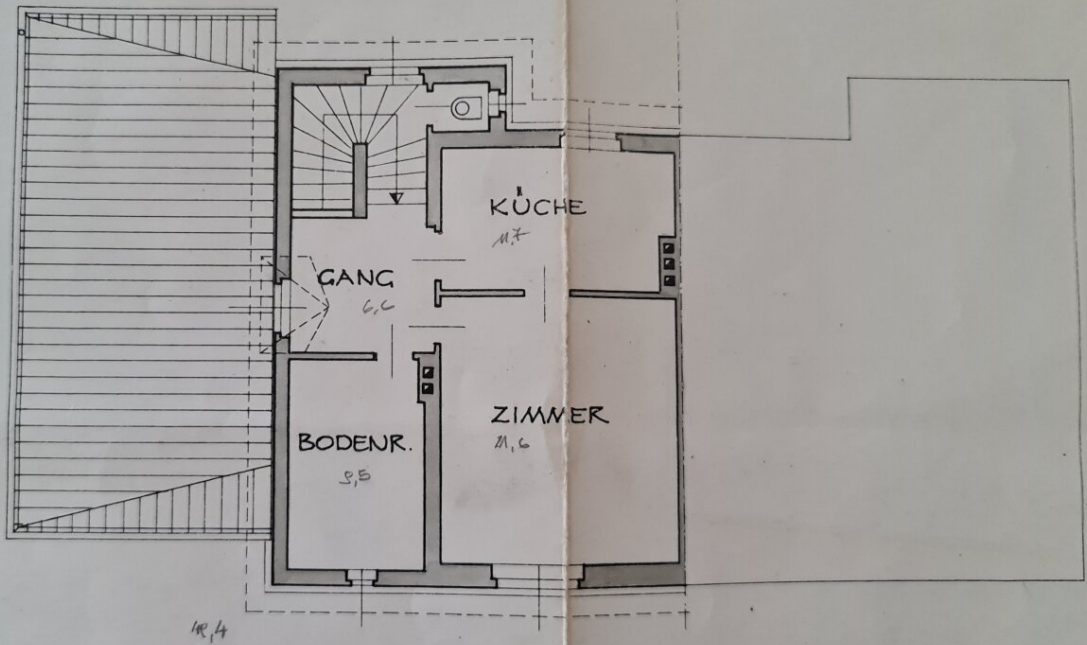




DRAUFSICHT UND DACHGESCHOSS

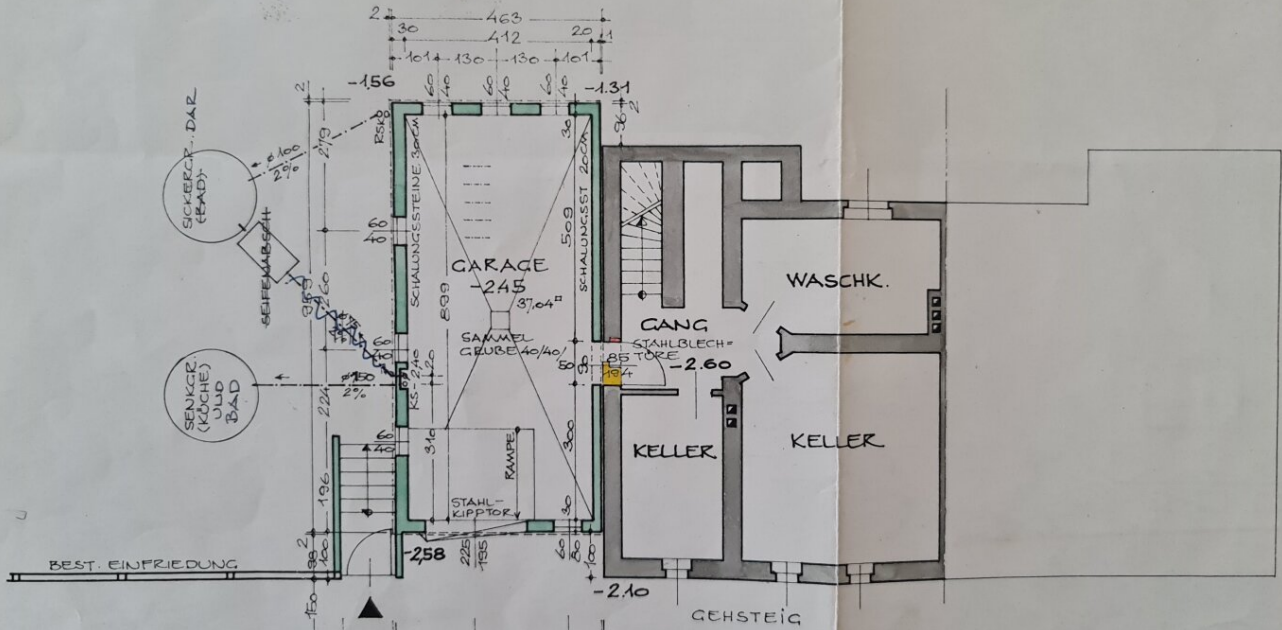


ERDGESCHOSS



DRAUFSICHT UND DACHGESCHOSS

ERDGESCHOSS



KELLERGESCHOSS

Objektbeschreibung

Zu Kaufen ist dieses Einfamilienhaus in einer ruhigen Sackgasse! Hier sind Sie im Grünen.

Das schöne Haus bietet viel Platz für Ihre Familie.

Im Erdgeschoss gibt es ein großes Wohnzimmer, die Küche und noch drei weitere Zimmer.

Im Dachgeschoss befinden sich drei Räume.

Das Kellergeschoss hat eine Fläche von rund 50m² und angeschlossen

ist die riesige Garage mit ca. 37m² mit einer Montagegrube!

Geheizt wird mit Gas.

Die Sauna ist fantastisch!

Das Pool ist überdacht!

Zwischen Haus und Pool ist die Terrasse.

Ich freue mich auf die Besichtigung.

Wir weisen darauf hin, dass zwischen dem Vermittler und dem zu vermittelnden Dritten ein familiäres oder wirtschaftliches Naheverhältnis besteht.

Der Vermittler ist als Doppelmakler tätig.

Infrastruktur / Entfernungen

Gesundheit

Arzt <1.000m

Apotheke <1.000m

Klinik <1.000m

Krankenhaus <3.000m

Kinder & Schulen

Schule <1.000m

Kindergarten <500m

Universität <1.500m

Höhere Schule <2.500m

Nahversorgung

Supermarkt <1.000m

Bäckerei <1.000m

Einkaufszentrum <1.000m

Sonstige

Geldautomat <1.500m

Bank <1.500m

Post <1.000m

Polizei <1.500m

Verkehr

Bus <500m

U-Bahn <1.500m

Straßenbahn <1.000m

Bahnhof <500m

Autobahnanschluss <1.000m

Angaben Entfernung Luftlinie / Quelle: OpenStreetMap