

unbefristet | 3 Zimmer mit großer Loggia und Fernblick!



Objektnummer: 5889/161456102007

Eine Immobilie von BWS Gemeinnützige allgemeine Bau-, Wohn- und Siedlungsgenossenschaft registrierte Genossenschaft mit beschränkter Haftung

Zahlen, Daten, Fakten

Adresse	Eggenberger Gürtel 56a
Art:	Wohnung
Land:	Österreich
PLZ/Ort:	8020 Graz
Baujahr:	2019
Wohnfläche:	87,08 m ²
Gesamtfläche:	97,08 m ²
Zimmer:	3
Heizwärmebedarf:	31,36 kWh / m ² * a
Gesamtmiete	921,28 €
Kaltmiete (netto)	602,39 €
Kaltmiete	837,53 €
Betriebskosten:	235,14 €
USt.:	83,75 €
Infos zu Preis:	

Diese Miete gilt bis 31.12.2024. Genossenschaftsbeitrag: einmalig 51€.

Ihr Ansprechpartner

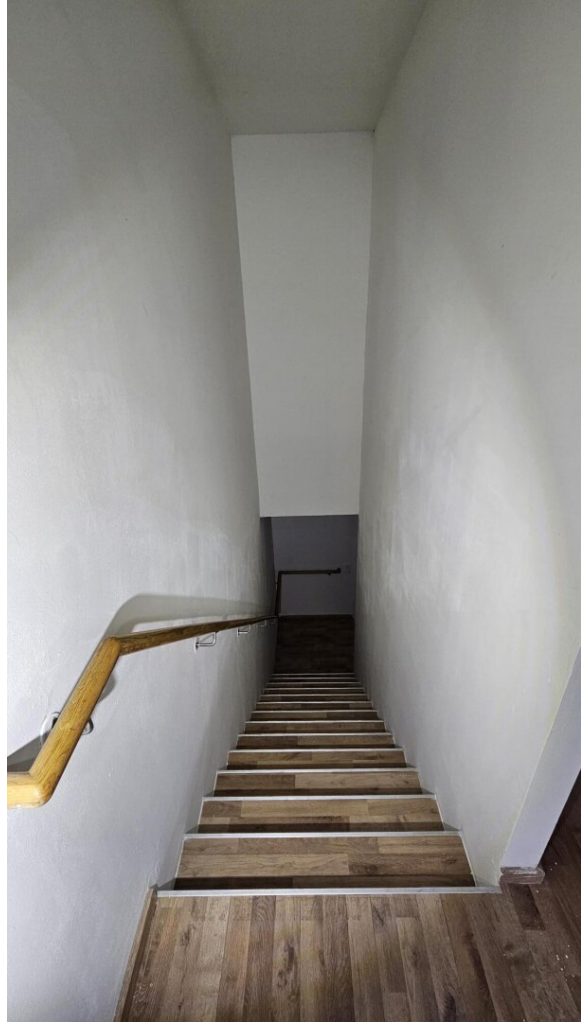
BWSG Wohnungsvergabe Bundesländer

BWS Gemeinnützige allgemeine Bau-, Wohn- und Siedlungsgenossenschaft registrierte
Genossenschaft mit beschränkter Haftung
Triester Straße 40 / 3 / 1
1100 Wien

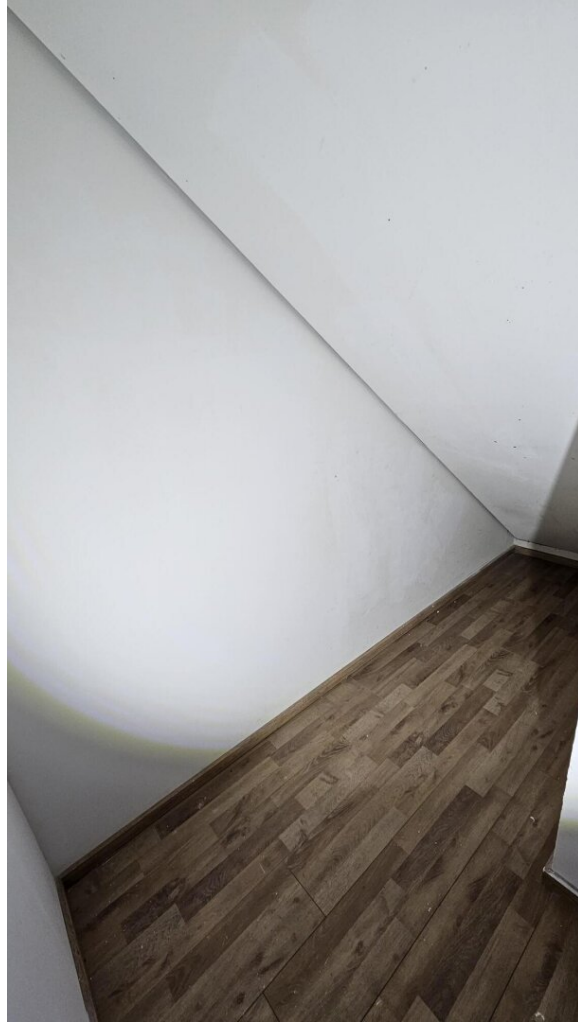
Gerne stehe ich Ihnen für weitere Informationen oder einen Besichtigungstermin zur Verfügung.











Willkommen in deinem neuen Zuhause!

Als IKEA Family Mitglied sparst du

€100,-

pro €1.000,- Warenwert bei deinem nächsten Einkauf im IKEA Einrichtungshaus Graz.

A photograph of a man and a woman kneeling on a wooden floor, measuring a wall with a long wooden plank. The man is on the left, and the woman is on the right. They are both looking at the plank. The wall is white and has a grid pattern. There are some boxes and papers on the floor.



Wohnbau BWS

Eggenberger Gürtel 50, 52, 52a, 52b, 54, 54a, 56, 56a, 56b, 56c; 8020 Graz



Bauteil Ost

Eggenberger Gürtel Nr. 56, 56a, 56b, 56c

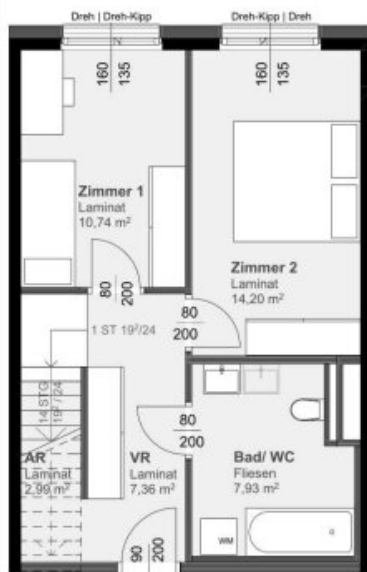
2. / 3. Obergeschoss

56a **TOP 7**
3 Zimmer Wohnung Typ C2

Wohnnutzfläche: 97,08 m²

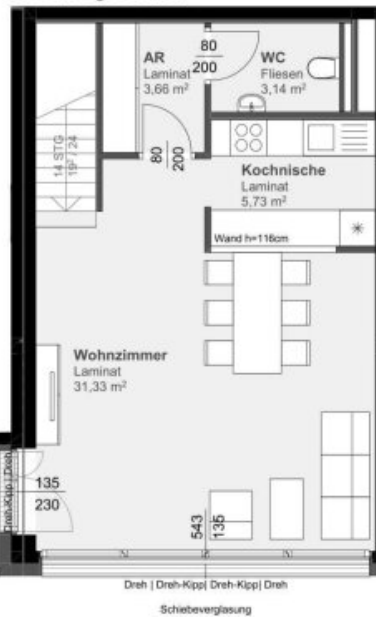
davon WNF beheizt: 87,08 m²

2. Obergeschoß



TOP 7

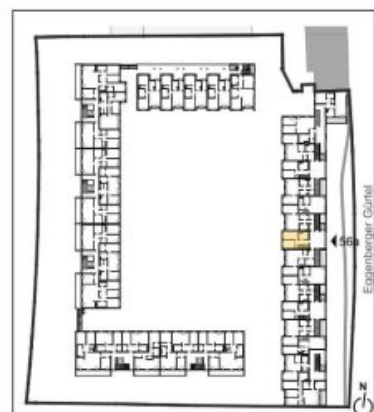
3. Obergeschoß



Hinsichtlich der Ausstattung gilt ausschließlich die jeweils aktuelle Bau- und Ausstattungsbeschreibung. Bei Dunstabzugshauben nur Umluft möglich. Für Einbaumöbel müssen Naturmaße genommen werden. Alle Quadratmeterangaben sind nach Rohbaumaßen gerechnet. Geringfügige m²-Abweichungen in der Ausführungsphase sind auf Grund von Bautoleranzen möglich. Die dargestellte Einrichtung ist nur ein Vorschlag und wird nicht mitgeliefert. Änderungen während der Bauausführung vorbehalten.



Raumliste	m ²
AR	2,99
Bad/ WC	7,93
VR	7,36
Zimmer 1	10,74
Zimmer 2	14,20
AR	3,66
Kochnische	5,73
WC	3,14
Wohnzimmer	31,33
Loggia	10,00
Kellerabteil	vorhanden



kirsch zt gmbh

schwedenplatz 2/64 - A_1010 wien
tel: +43_ [0]1_8901010 fax: dw19
mobil: +43_ [0]650_6455977
email: office@ckirsch.at - www.ckirsch.at

bwsg
besser wohnen seit Generationen

BWS
Gemeinnützige allgemeine Bau-,
Wohn- und Siedlungsgenossenschaft
registrierte Genossenschaft
mit beschränkter Haftung

1050 Wien, Margaretenlgürtel 36-40
tel: +43 1 546 08-0

VERGABEPLAN VORABZUG
Stand 20.10.2017

Objektbeschreibung

Willkommenszuckerl

Miete Smårt! Jetzt BWSG-Wohnung anmieten und neben der günstigen Miete und dem unbefristeten Mietvertrag noch von einem IKEA Gutschein von 100 Euro pro 1.000 Euro Einkaufswert profitieren, einlösbar bei IKEA Graz!

Eckdaten zur Wohnung

- Eggenberger Gürtel 56a/02/007
- unbefristete 3-Zimmer-Wohnung mit Loggia
- Kategorie A
- Vermietung ohne Kücheneinrichtung

Sie möchten diese Wohnung besichtigen oder benötigen weitere Informationen?

- **Kontaktieren Sie einen unserer Ansprechpartner** für einen **Besichtigungstermin** oder bei **Fragen** zu dieser Wohnung.
- *Dieser Service ist für unsere Kunden natürlich **kostenlos**, alle Wohnungen werden **provisionsfrei** vergeben.*

Kontaktdaten

KDH Immobilien

- Simone Unger-Ullmann
- 0660 340 32 29
- simone@kaufdeinhaus.at

meine-wohnung.at

- Michael Hauser
- 0664 531 22 14
- info@meine-wohnung.at

Rustler

- Arber LICAJ oder Florian SCHWARZENBERGER
- 0676 834 34 274 oder 0676 834 34 702
- licaj@rustler-stmk.eu oder schwarzenberger@rustler-stmk.eu

Wohnreich Immobilien

- Susanne Hanfstingl
- 0676 670 20 10

- hanfstingl@wohnreich.at

Infrastruktur / Entfernungen

Gesundheit

Arzt <175m
Apotheke <525m
Klinik <725m
Krankenhaus <550m

Kinder & Schulen

Schule <575m
Kindergarten <150m
Universität <850m
Höhere Schule <975m

Nahversorgung

Supermarkt <275m
Bäckerei <275m
Einkaufszentrum <600m

Sonstige

Geldautomat <550m
Bank <550m
Post <700m
Polizei <550m

Verkehr

Bus <150m
Straßenbahn <575m
Autobahnanschluss <3.925m
Bahnhof <425m
Flughafen <8.925m

Angaben Entfernung Luftlinie / Quelle: OpenStreetMap