

**Sonniges Paradies auf der Koralpe: 1479,3m² Baugrund
mit Skipisten-Nähe, ohne Baupflicht und
atemberaubendem Talblick Richtung Wolfsberg!**



Luftbild vom Grundstück Richtung Lavanttal & Wolfsberg

Objektnummer: 376

Eine Immobilie von Immotrust

Zahlen, Daten, Fakten

Art:	Grundstück - Baugrund Eigenheim
Land:	Österreich
PLZ/Ort:	9431 Wolfsberg
Kaufpreis:	172.000,00 €

Ihr Ansprechpartner

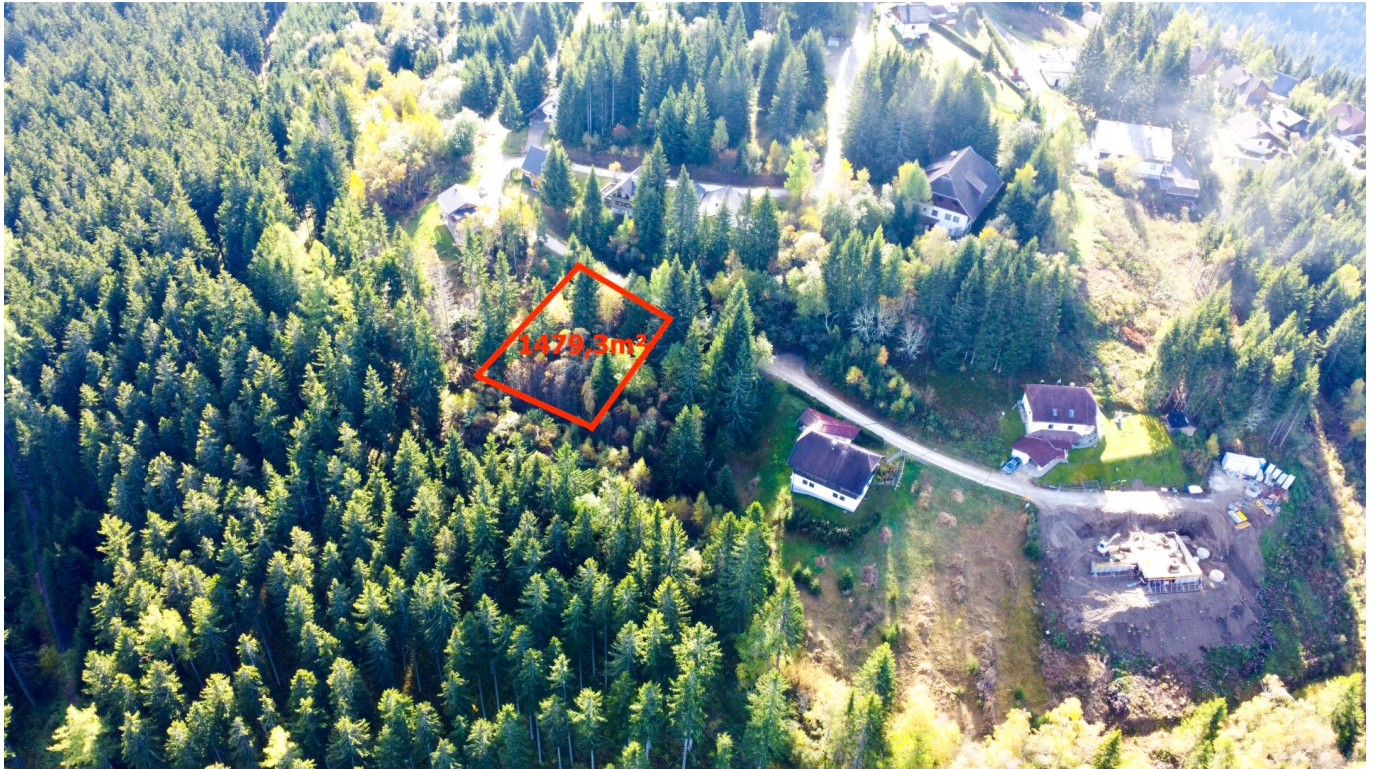


Ing. Günther Haber

Immotrust Haber & Sabitzer Flex Co
Alter Platz 1
9020 Klagenfurt

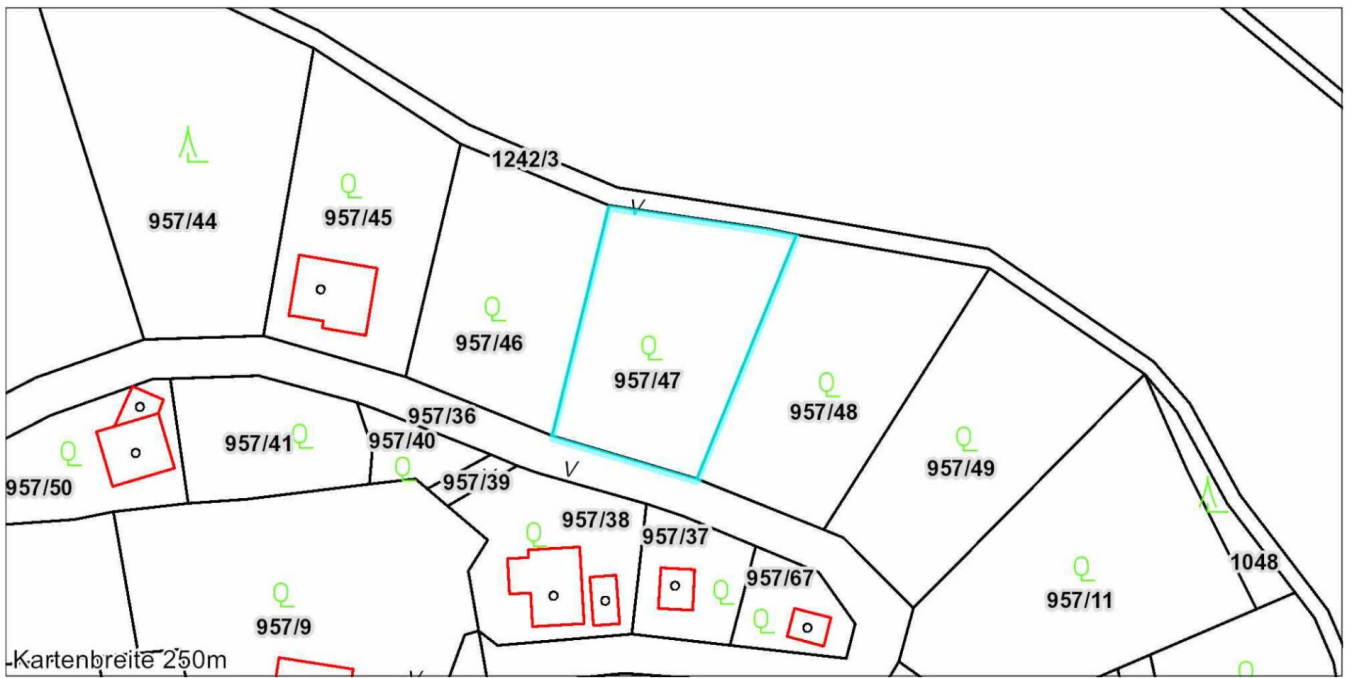
H +43 664 4539400

Gerne stehe ich Ihnen für weitere Informationen oder einen Besichtigungstermin zur Verfügung.





A business card with a blue background and a red diagonal stripe. On the left, there is a circular logo for 'IMMOTRUST' with the tagline 'Vertrauen verbindet' and a stylized house icon. To the right of the logo, the name 'Ing. Günther Haber' is printed. Below the name, the address 'Josef Nischelwitzer Straße 6, 9073 Klagenfurt am Wörthersee' is listed. Further down, the phone number '+43 664 4539400' and the email address 'gh@immotrust.at' are provided, each preceded by a small icon (phone and envelope). On the far right, there is a small portrait of a man in a suit with his arms crossed.



Objektbeschreibung

Einzigartiges Berggrundstück auf der majestätischen Koralpe – Ihr persönliches Paradies in den Wolken!

Herzlich willkommen auf diesem herausragenden Fleckchen Erde, das nicht nur eine erstklassige Infrastruktur bietet, sondern auch von einer beeindruckenden Hanglage profitiert. Die Versorgungsleitungen sind bereits optimal platziert, direkt oberhalb des Grundstücks in der Straße, und ermöglichen somit eine reibungslose Umsetzung Ihrer individuellen Bauprojekte.

Die leichte Hanglage in Richtung Nordosten schafft nicht nur eine harmonische Ausrichtung zur Sonne, sondern eröffnet auch ein Fenster zu atemberaubenden Aussichten auf die umliegende Naturschönheit. Dieses Grundstück auf der Koralpe ist ein wahres Refugium für Naturgenießer, die den Komfort eines eigenen Domizils mit der Faszination der umgebenden Berglandschaft verbinden möchten.

Auf einer Länge von etwa 50,4 Metern und einer Höhendifferenz von rund 20 Metern entlang dieser Strecke präsentiert sich das Grundstück als vielschichtiges Terrain voller Potenzial. Die ca. 28 Meter an der Straße oben eröffnen nicht nur zahlreiche Nutzungsmöglichkeiten, sondern bieten auch Raum für Ihre ganz persönlichen gestalterischen Ideen.

Ganz gleich, ob Sie davon träumen, ein individuelles Bergdomizil zu errichten, ein gemütliches Chalet zu gestalten oder einfach nur Ihren eigenen privaten Rückzugsort in der Natur zu erschaffen – dieses Grundstück ist die ideale Leinwand für all Ihre Visionen. Eine seltene Gelegenheit, sich ein Stück Koralpenzauber zu sichern und ein Zuhause zu schaffen, das nicht nur höchste Lebensqualität verspricht, sondern auch die unverfälschte Schönheit der umgebenden Natur in sich trägt. Greifen Sie nach Ihrem eigenen Bergtraum – dieses Grundstück auf der Koralpe steht bereit, um Ihre Träume Wirklichkeit werden zu lassen!"

Infrastruktur / Entfernungen

Gesundheit

Apotheke <6.500m

Arzt <6.500m

Krankenhaus <6.500m

Kinder & Schulen

Schule <6.000m

Kindergarten <5.000m

Höhere Schule <6.000m

Nahversorgung

Supermarkt <6.000m

Bäckerei <6.500m
Einkaufszentrum <7.000m

Sonstige

Bank <6.500m
Geldautomat <6.500m
Post <6.500m
Polizei <6.500m

Verkehr

Bus <1.000m
Autobahnanschluss <8.000m
Bahnhof <6.500m
Flughafen <8.000m

Angaben Entfernung Luftlinie / Quelle: OpenStreetMap