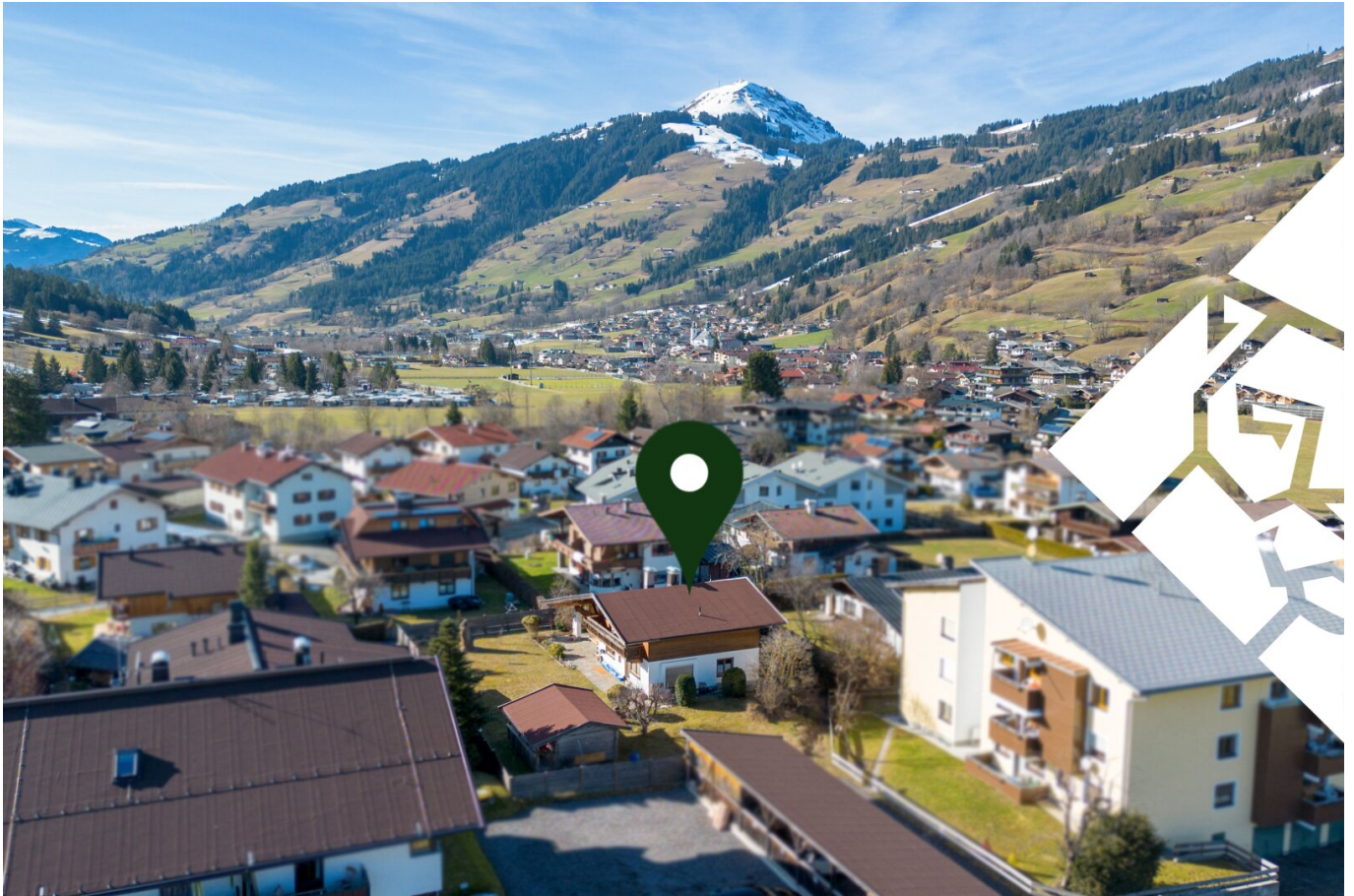


Seltenes Baugrundstück in den Kitzbüheler Alpen zu kaufen



Objektnummer: 5390/718

Eine Immobilie von Zefi Immobilien GmbH

Zahlen, Daten, Fakten

Art:	Grundstück - Baugrund Eigenheim
Land:	Österreich
PLZ/Ort:	6364 Brixen im Thale
Baujahr:	1984
Zustand:	Baufaellig
Alter:	Neubau
Wohnfläche:	142,67 m ²
Nutzfläche:	203,97 m ²
Zimmer:	7
Bäder:	3
WC:	4
Balkone:	1
Terrassen:	1
Keller:	61,30 m ²
Kaufpreis:	1.290.000,00 €
Kaufpreis / m²:	1.442,95 €
Provisionsangabe:	

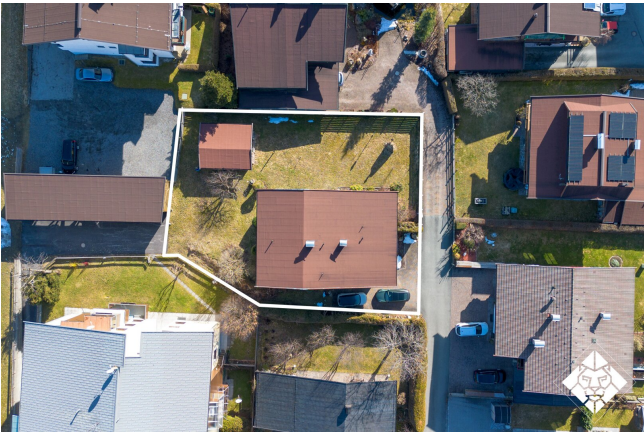
3% des Kaufpreises zzgl. 20% USt.

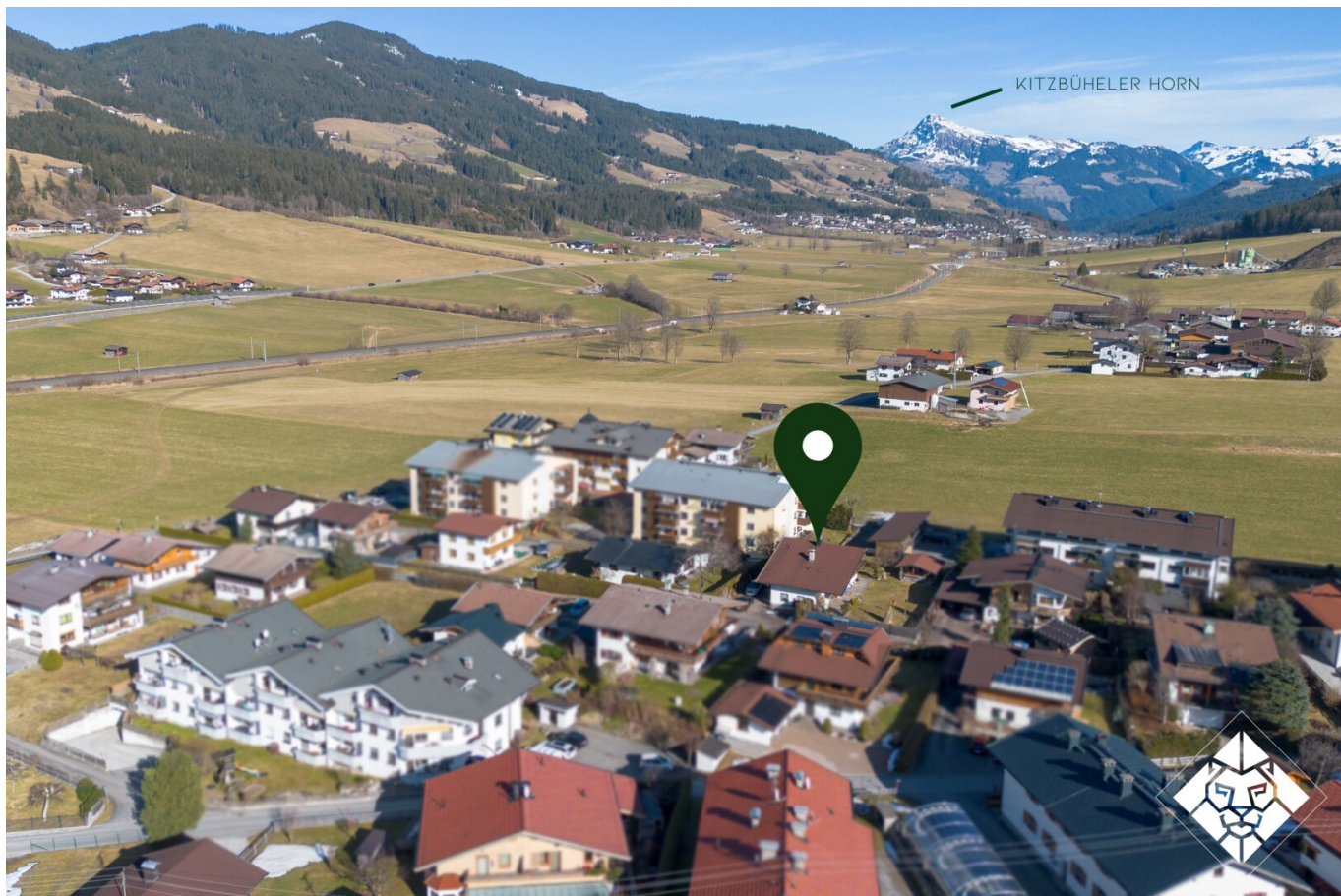
Ihr Ansprechpartner



Klaudio Zefi

Zefi Immobilien GmbH
Josef-Speckbacher-Str. 12
6300 Wörgl





ZEFI IMMOBILIEN
Ihr Partner rund um die Immobilie!

- UNTERSTÜTZUNG BEIM VERKAUF DER AKTUELLEN IMMOBILIE •
- STARKES NETZWERK FÜR DIE (ZWISCHEN) FINANZIERUNG •
- RECHTLICHER BEISTAND DURCH UNSERE PARTNER •
- HÖCHSTE BERATUNGSQUALITÄT •
- ABSOLUTE DISKRETIION •

+43 5332 22 818 • OFFICE@ZEFI.AT
ZEFI.AT

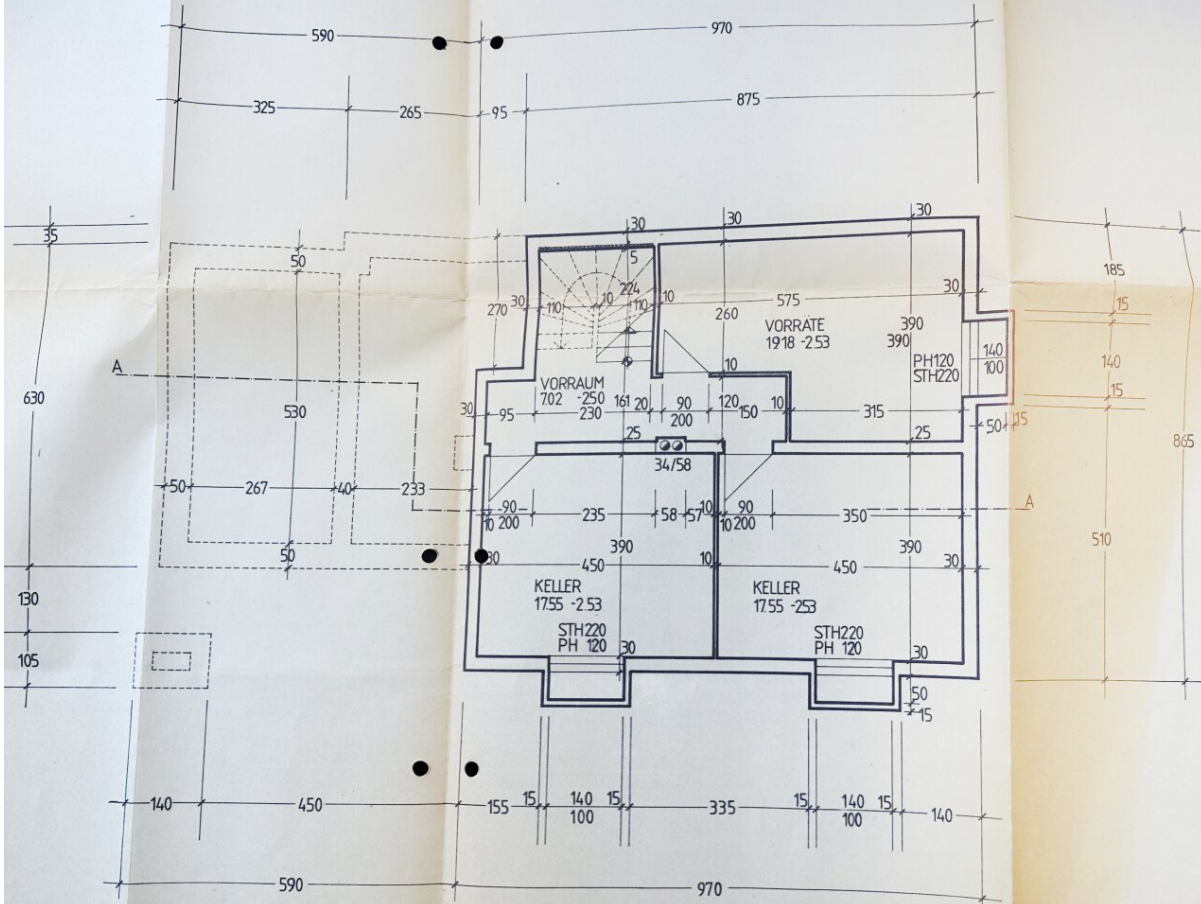




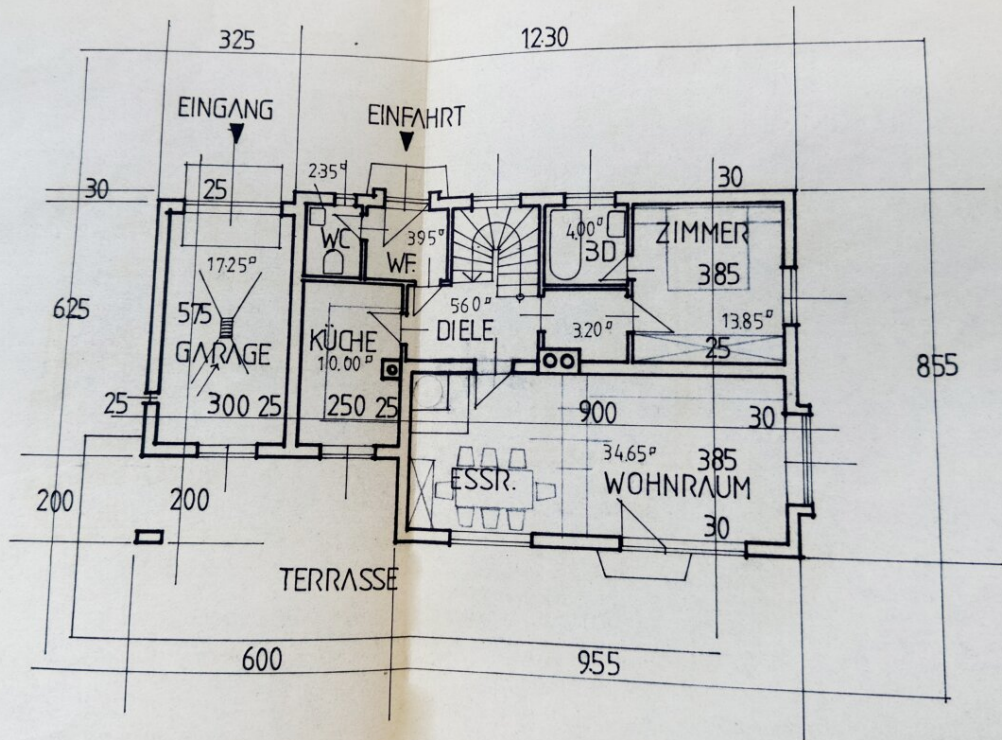


KELLERGEHOSS

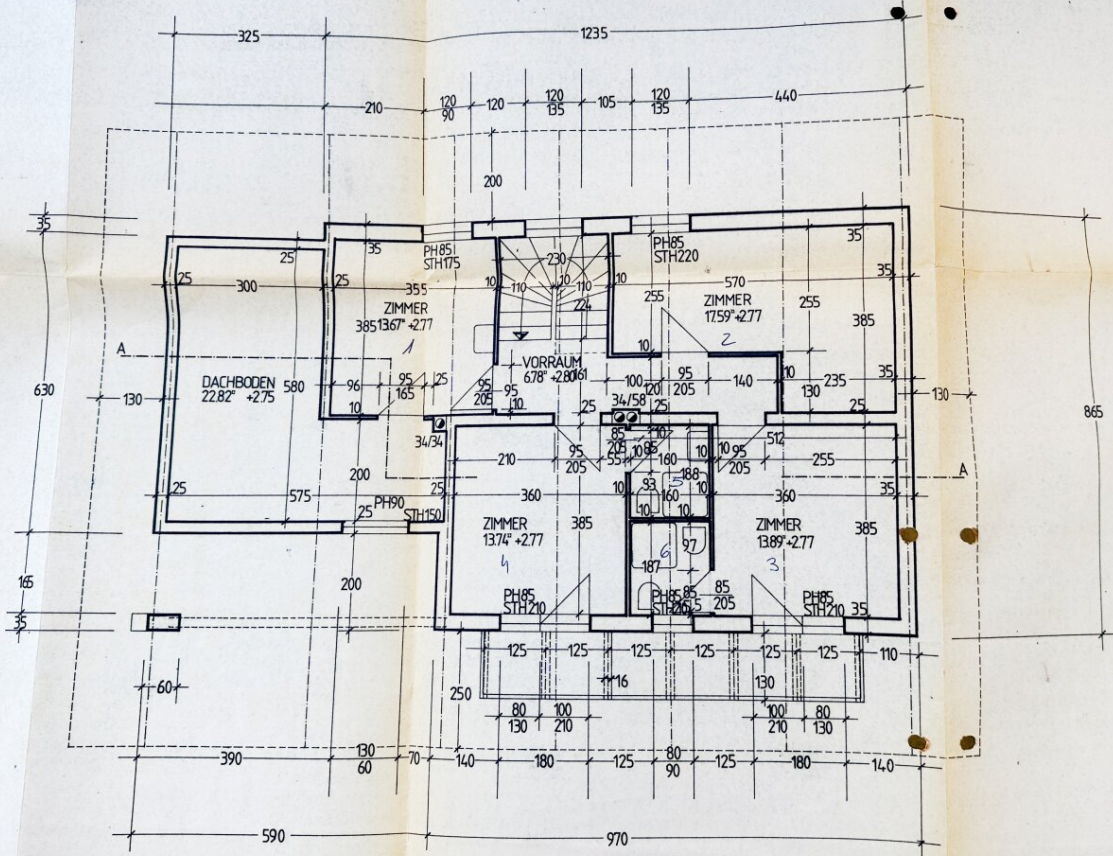
1:50



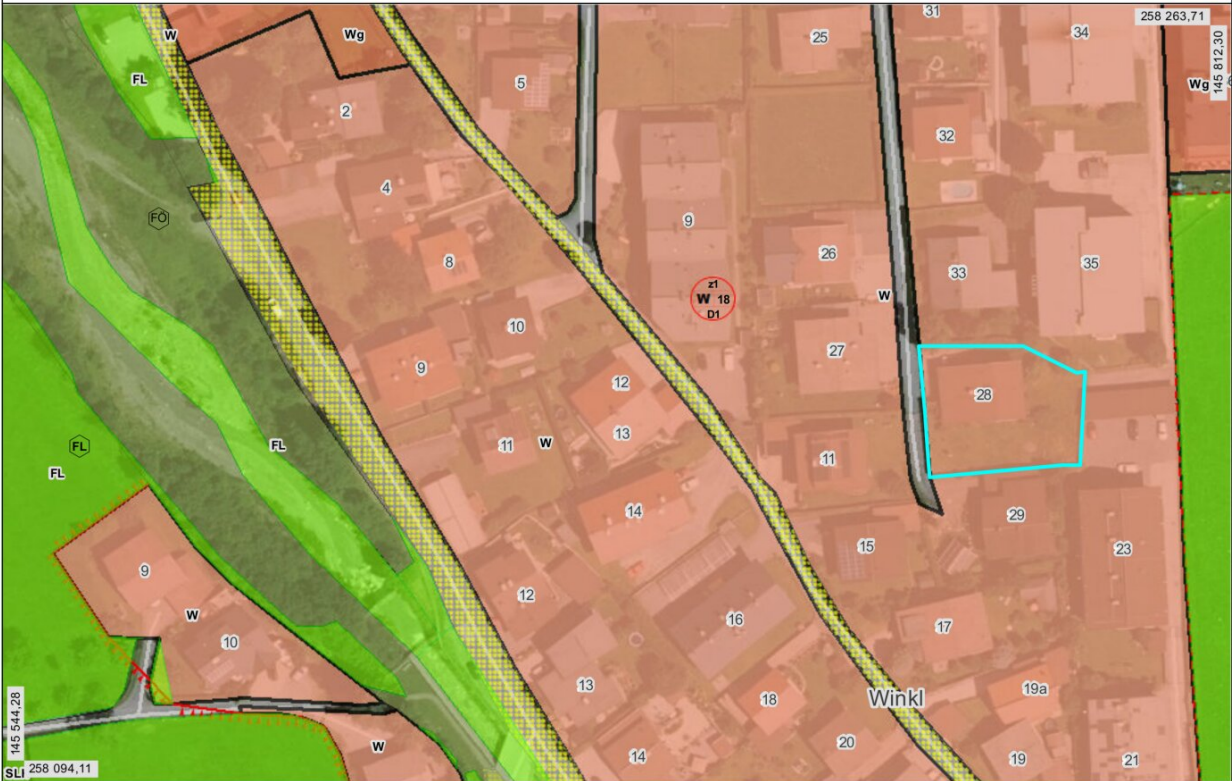
erdgeschoss



OBERGESCHOSS 1:50







Objektbeschreibung

Exklusiv bei Zefi Immobilien - Seltenes Baugrundstück in den Kitzbüheler Alpen

Objektbeschreibung:

Entdecken Sie ein Juwel in Brixen im Thale, Tirol, das nicht nur durch seine Lage unweit des Skilifts, sondern auch durch seine Nähe zum weltberühmten Kitzbühel besticht. Auf einem 849 qm großen, voll erschlossenen und perfekt geschnittenen Grundstück befindet sich ein massiv gebautes Einfamilienhaus, das in einem der begehrtesten Wohngebiete Tirols situiert ist. Diese Immobilie bietet eine exzellente Kombination aus Abgeschiedenheit und Nähe zu erstklassigen Freizeitaktivitäten, umgeben von einer atemberaubenden Alpenkulisse.

Lage:

Dieses exklusive Grundstück liegt nicht nur günstig in Bezug auf den nahegelegenen Skilift in Brixen im Thale, sondern profitiert auch von der unmittelbaren Nähe zu Kitzbühel, einem der renommiertesten Wintersportorte der Welt. Diese Verbindung garantiert nicht nur eine hohe Lebensqualität, sondern verspricht auch eine außergewöhnliche Preisstabilität und Exklusivität der Immobilie. Genießen Sie das Beste aus zwei Welten: die Ruhe und Schönheit von Brixen im Thale sowie den glamourösen Lifestyle und die vielfältigen Freizeitmöglichkeiten, die Kitzbühel zu bieten hat.

Grundstücksbeschreibung:

Das Grundstück umfasst 849 qm und ist mit einem Einfamilienhaus bebaut, das durch seine solide Bauweise und sein Entwicklungspotenzial besticht. Als voll erschlossenes und optimal zugeschnittenes Grundstück bietet es unzählige Möglichkeiten zur individuellen Gestaltung Ihres Traumhauses. Die Lage verspricht optimale Sonneneinstrahlung und bietet somit die perfekte Basis für ein exklusives Wohnambiente.

Bebauungsmöglichkeiten:

Mit den flexiblen Tiroler Bauvorschriften stehen Ihnen vielfältige Optionen offen, um das Grundstück nach Ihren Vorstellungen zu gestalten. Es bietet Potenzial für eine Wohnfläche von mehr als 700 qm, sei es durch die Erweiterung des bestehenden Gebäudes oder einen Neubau. Dabei bleibt genügend Raum für einen prachtvollen Garten, Garagen und andere Annehmlichkeiten, die das Wohnen in dieser exklusiven Lage zu einem wahren Vergnügen machen.

Zusammenfassung:

- Lage: Brixen im Thale, Tirol, nahe dem Skilift und unweit von Kitzbühel
- Größe des Grundstücks:** 849 qm
- Bestehende Bebauung: Voll erschlossenes, optimal geschnittenes Einfamilienhaus
- Potenzial: Über 700 qm Wohnfläche, flexible Bebauungsmöglichkeiten
- Besonderheiten: Nähe zu Kitzbühel garantiert Preisstabilität und Exklusivität, optimale Sonneneinstrahlung, ruhiges Wohngebiet

Dieses Grundstück in Brixen im Thale bietet eine seltene Gelegenheit, in einer der exklusivsten Regionen Tirols zu wohnen oder zu investieren. Durch die Nähe zu Kitzbühel erhöht sich nicht nur der Prestigewert der Immobilie, sondern auch ihre Wertbeständigkeit. Ideal für jene, die eine außergewöhnliche Wohnqualität inmitten der Natur mit dem Zugang zu einem weltweit bekannten Lifestyle und erstklassigen Freizeitangeboten verbinden möchten.

Noch nichts gefunden? Wir informieren Sie über geeignete Immobilienangebote noch vor allen anderen.

Legen Sie jetzt Ihren individuellen Suchagenten unter folgendem Link an. Wir schicken Ihnen passende Immobilien exklusiv vorab zu.

[Suchagent anlegen](https://zefi-immobilien.service.immo/registrieren/de) - <https://zefi-immobilien.service.immo/registrieren/de>

Der Vermittler ist als Doppelmakler tätig.

Infrastruktur / Entfernungen

Gesundheit

Arzt <1.000m

Apotheke <1.500m

Klinik <9.500m

Kinder & Schulen

Schule <1.500m

Kindergarten <1.500m

Höhere Schule <8.500m

Nahversorgung

Supermarkt <1.000m

Bäckerei <1.000m

Sonstige

Bank <1.500m

Geldautomat <1.500m

Post <1.000m

Polizei <4.000m

Verkehr

Bus <500m

Bahnhof <500m

Angaben Entfernung Luftlinie / Quelle: OpenStreetMap